

Esens

Renovierte Erdgeschosswohnung im Zentrum der Esenser Innenstadt

Objektnummer: 24361066



www.von-poll.com

MIETPREIS: 490 EUR • WOHNFLÄCHE: ca. 43 m² • ZIMMER: 3

Objektnummer: 24361066 - 26427 Esens

- Auf einen Blick
- Die Immobilie
- Auf einen Blick: Energiedaten
- Grundrisse
- Ein erster Eindruck
- Alles zum Standort
- Sonstige Angaben
- Ansprechpartner

Objektnummer: 24361066 - 26427 Esens

Auf einen Blick

Objektnummer	24361066	Wohnungstyp	Erdgeschosswohnung
Wohnfläche	ca. 43 m ²	Zustand der Immobilie	modernisiert
Zimmer	3	Bauweise	Massiv
Schlafzimmer	2	Nutzfläche	ca. 0 m ²
Badezimmer	1	Ausstattung	Terrasse, Einbauküche
Baujahr	1860		

Objektnummer: 24361066 - 26427 Esens

Auf einen Blick: Energiedaten

Heizungsart	Zentralheizung	Energieausweis	laut Gesetz nicht erforderlich
Befuerung	Gas		

Objektnummer: 24361066 - 26427 Esens

Die Immobilie



Objektnummer: 24361066 - 26427 Esens

Die Immobilie



Objektnummer: 24361066 - 26427 Esens

Die Immobilie



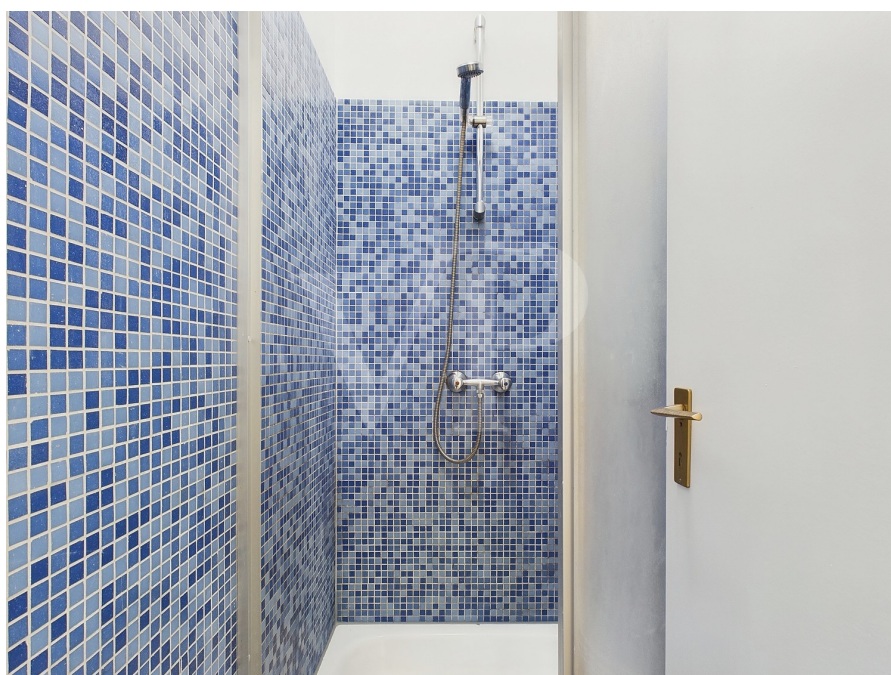
Objektnummer: 24361066 - 26427 Esens

Die Immobilie



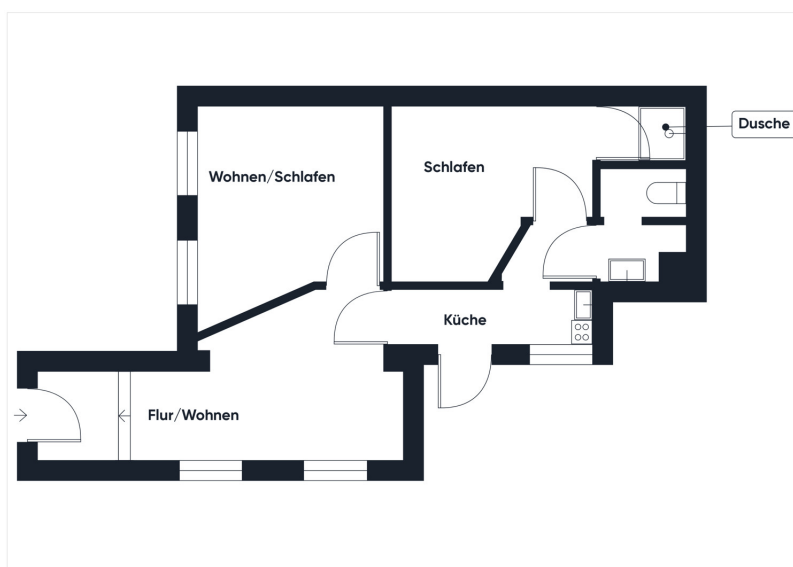
Objektnummer: 24361066 - 26427 Esens

Die Immobilie



Objektnummer: 24361066 - 26427 Esens

Grundrisse



Dieser Grundriss ist nicht maßstabsgetreu. Die Unterlagen wurden uns vom Auftraggeber zur Verfügung gestellt. Aus diesem Grund können wir nicht für die Richtigkeit der Angaben garantieren.

Objektnummer: 24361066 - 26427 Esens

Ein erster Eindruck

Diese Erdgeschosswohnung liegt im Herzen von Esens und besticht besonders durch ihren Altbau-Charme. Die Wohnung befindet sich in einem Stadthaus aus dem Jahre 1860, das in den 80er Jahren umfangreich saniert wurde. Durch die Haustür betreten Sie die Wohnung und erreichen den hellen Wohnbereich. Dieser führt in das Wohnzimmer, welches wahlweise auch als Büro oder Schlafzimmer genutzt werden kann. Außerdem führt Sie dieser Wohnbereich in den Flur, der am Ende mit einer neuen Küchenzeile ausgestattet wurde. Folgen Sie dem Flur weiter, an der Küchenzeile vorbei, erreichen Sie das WC sowie das Schlafzimmer. Vom Schlafzimmer aus erreichen Sie die Dusche. Mit einer Wohnfläche von ca. 43 m² bietet diese Wohnung ausreichend Platz für einen Singlehaushalt in idealer, zentrumsnaher Lage. Wenn Sie eine Immobilie mit Geschichte und modernem Wohnkomfort suchen, könnte diese Wohnung das Richtige für Sie sein.

Objektnummer: 24361066 - 26427 Esens

Alles zum Standort

Esens ist eine idyllische Kleinstadt im Landkreis Wittmund und befindet sich in einer einmaligen Küstenregion Ostfrieslands, direkt am UNESCO Weltnaturerbe Wattenmeer. Die frische Nordseeluft, weite Landschaften, alte Kirchen und Mühlen prägen das Gesicht der Stadt. Die Altstadt von Esens lädt zum Bummeln durch die Fußgängerzone und über den Marktplatz ein. Darüber hinaus verfügt die Innenstadt über verschiedene Supermärkte für den alltäglichen Bedarf. Zudem verfügt die Stadt über eine sehr gute Infrastruktur, mit umfangreichen Einkaufs-, Kultur- und Gastronomieangeboten. Esens liegt nur wenige Kilometer von dem Kur- und Erholungsort Bensen entfernt, welcher über einen Sandstrand, einen großen Yachthafen und eine Fähranbindung zur ostfriesischen Insel Langeoog bietet. Dort können Sie sich selbst von der einzigartigen Natur Ostfrieslands beeindruckt lassen. Ob Sie die warmen Sommertage an den endlosen Sandstränden verbringen möchten oder eine Radtour unternehmen wollen, ist Ihnen überlassen. Ärzte, Apotheken sowie Kindergärten und Schulen sind fußläufig gut erreichbar.

Objektnummer: 24361066 - 26427 Esens

Sonstige Angaben

HAFTUNG: Wir weisen darauf hin, dass die von uns weitergegebenen Objektinformationen, Unterlagen, Pläne etc. vom Verkäufer bzw. Vermieter stammen. Eine Haftung für die Richtigkeit oder Vollständigkeit der Angaben übernehmen wir daher nicht. Es obliegt daher unseren Kunden, die darin enthaltenen Objektinformationen und Angaben auf ihre Richtigkeit hin zu überprüfen. Alle Immobilienangebote sind freibleibend und vorbehaltlich Irrtümer, Zwischenverkauf- und Vermietung oder sonstiger Zwischenverwertung. UNSER SERVICE FÜR SIE ALS EIGENTÜMER: Planen Sie den Verkauf oder die Vermietung Ihrer Immobilie, so ist es für Sie wichtig, deren Marktwert zu kennen. Lassen Sie kostenfrei und unverbindlich den aktuellen Wert Ihrer Immobilie professionell durch einen unserer Immobilienspezialisten einschätzen. Unser bundesweites und internationales Netzwerk ermöglicht es uns, Verkäufer bzw. Vermieter und Interessenten bestmöglich zusammenzuführen.

Objektnummer: 24361066 - 26427 Esens

Ansprechpartner

Weitere Informationen erhalten Sie über Ihren Ansprechpartner:

Nils Onken

Fockenbollwerkstraße 1 Aurich / Ostfriesland

E-Mail: ostfriesland@von-poll.com

To Disclaimer of von Poll Immobilien GmbH

www.von-poll.com