

Lüneburg – Hagen / Neu Hagen

Potential zum Gestalten: Einfamilienhaus mit Einliegerwohnung

Objektnummer: 23105040



www.von-poll.com

KAUFPREIS: 410.000 EUR • WOHNFLÄCHE: ca. 160,38 m² • ZIMMER: 6 • GRUNDSTÜCK: 874 m²

Objektnummer: 23105040 - 21337 Lüneburg – Hagen / Neu Hagen

- Auf einen Blick
- Die Immobilie
- Auf einen Blick: Energiedaten
- Grundrisse
- Ein erster Eindruck
- Ausstattung und Details
- Alles zum Standort
- Sonstige Angaben
- Ansprechpartner

Objektnummer: 23105040 - 21337 Lüneburg – Hagen / Neu Hagen

Auf einen Blick

Objektnummer	23105040
Wohnfläche	ca. 160,38 m ²
Dachform	Satteldach
Bezugsfrei ab	nach Vereinbarung
Zimmer	6
Schlafzimmer	4
Badezimmer	2
Baujahr	1965
Stellplatz	1 x Carport, 1 x Freiplatz, 1 x Garage

Kaufpreis	410.000 EUR
Haustyp	Einfamilienhaus
Provision	Käuferprovision beträgt 2,70 % (inkl. MwSt.) des beurkundeten Kaufpreises
Bauweise	Massiv
Nutzfläche	ca. 79 m ²
Ausstattung	Terrasse, Kamin, Einbauküche

Objektnummer: 23105040 - 21337 Lüneburg – Hagen / Neu Hagen

Auf einen Blick: Energiedaten

Heizungsart	Zentralheizung	Energieausweis	Bedarfsausweis
Wesentlicher Energieträger	Gas	Endenergiebedarf	178.90 kWh/m ² a
Energieausweis gültig bis	26.06.2033	Energie- Effizienzklasse	F
Befuerung	Gas		

Objektnummer: 23105040 - 21337 Lüneburg – Hagen / Neu Hagen

Die Immobilie



Objektnummer: 23105040 - 21337 Lüneburg – Hagen / Neu Hagen

Die Immobilie



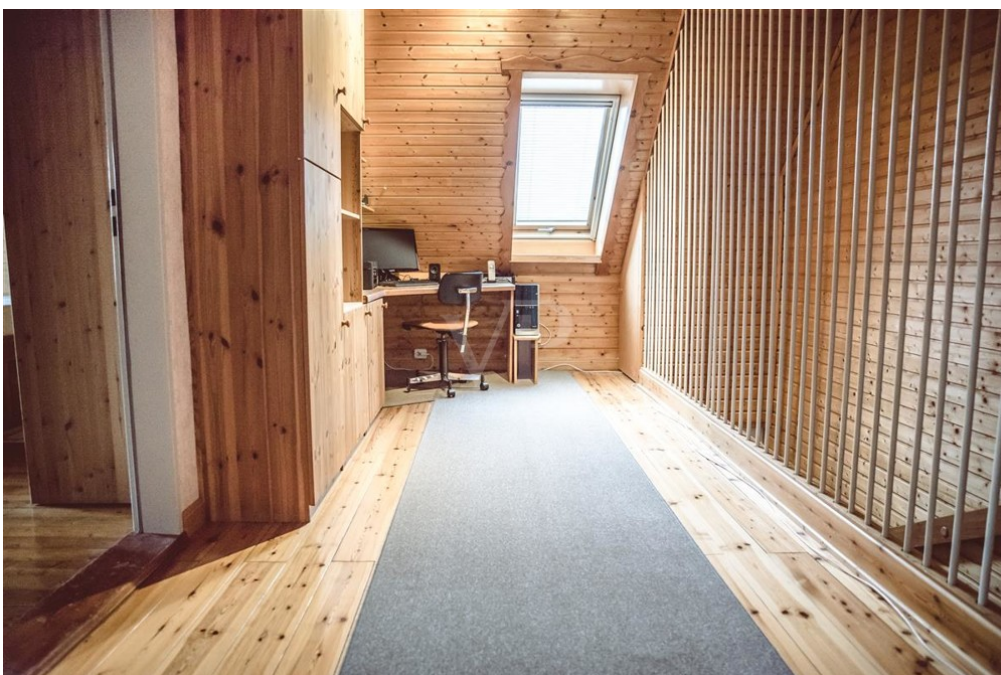
Objektnummer: 23105040 - 21337 Lüneburg – Hagen / Neu Hagen

Die Immobilie



Objektnummer: 23105040 - 21337 Lüneburg – Hagen / Neu Hagen

Die Immobilie



Objektnummer: 23105040 - 21337 Lüneburg – Hagen / Neu Hagen

Die Immobilie



Objektnummer: 23105040 - 21337 Lüneburg – Hagen / Neu Hagen

Die Immobilie



Objektnummer: 23105040 - 21337 Lüneburg – Hagen / Neu Hagen

Die Immobilie



Objektnummer: 23105040 - 21337 Lüneburg – Hagen / Neu Hagen

Die Immobilie





VON POLL
IMMOBILIEN®

Objektnummer: 23105040 - 21337 Lüneburg – Hagen / Neu Hagen

Die Immobilie

FÜR SIE IN DEN BESTEN LAGEN

VP VON POLL
IMMOBILIEN®

VP
www.von-poll.com

VP
Tel. 0800 - 333 33 09

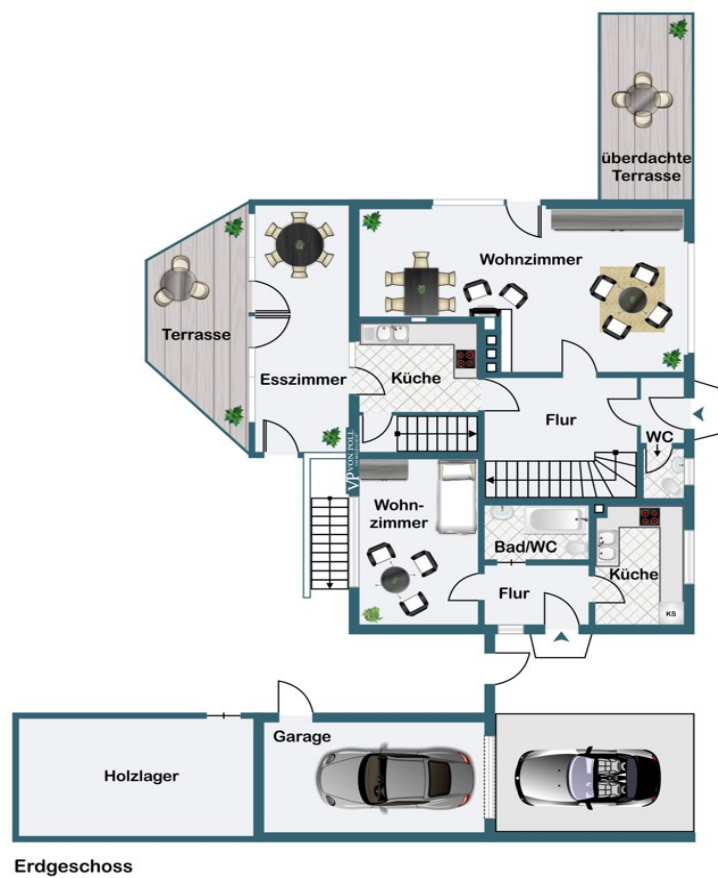
VP

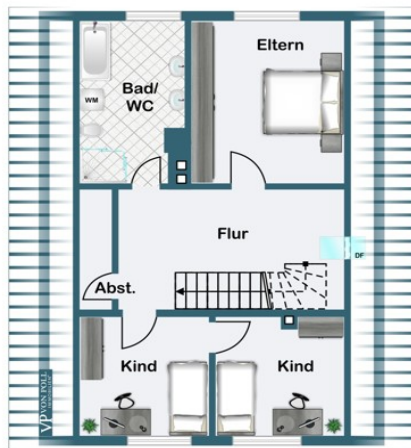
Gern informieren wir Sie persönlich über weitere Details zur Immobilie.
Vereinbaren Sie einen Besichtigungstermin mit uns:
0800 – 333 33 09
Wir freuen uns, von Ihnen zu hören.

www.von-poll.com

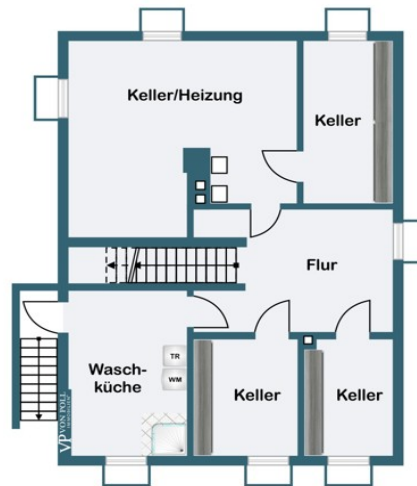
Objektnummer: 23105040 - 21337 Lüneburg – Hagen / Neu Hagen

Grundrisse





Dachgeschoss



Kellergeschoss

Dieser Grundriss ist nicht maßstabsgetreu. Die Unterlagen wurden uns vom Auftraggeber zur Verfügung gestellt. Aus diesem Grund können wir nicht für die Richtigkeit der Angaben garantieren.

Objektnummer: 23105040 - 21337 Lüneburg – Hagen / Neu Hagen

Ein erster Eindruck

Willkommen in Ihrem künftigen Zuhause: Charmantes Einfamilienhaus mit Einliegerwohnung in Lüneburg Hier erwartet Sie eine Immobilie mit Potenzial, die Ihren Wohnträumen Raum gibt. Das ca. 132 m² große Einfamilienhaus mit einer zusätzlichen Einliegerwohnung von ca. 28 m² bietet vielfältige Gestaltungsmöglichkeiten und wartet darauf, nach Ihren Vorstellungen zum Leben erweckt zu werden. Dieses Haus bietet nicht nur großzügige Wohnflächen, sondern auch eine wohlige Atmosphäre, in der sich Alt und Neu harmonisch vereinen. Der Dielenboden im Wohnzimmer verleiht dem Raum eine besondere Note, während der behagliche Kamin für wohlige Wärme sorgt. Der 1993 angebaute Esszimmerbereich schafft eine Verbindung zwischen Innen- und Außenbereich, wodurch ein angenehmes Wohngefühl entsteht. Der Außenbereich besticht durch zwei Terrassen, von denen eine überdacht ist – perfekt für gesellige Abende im Freien. Das großzügige ca. 874 m² große Eigentumsgrundstück bietet Raum für vielfältige Gestaltungsmöglichkeiten und lädt zum Verweilen ein. Ein Vollkeller mit Außenzugang schafft Platz für Hobby, Lagerung und mehr. Praktische Extras wie ein Carport, eine Garage, ein Gartenhaus und eine Zisterne runden das Angebot ab. Mit etwas Liebe und gestalterischem Geschick können Sie dieses Haus in eine individuelle Wohnoase verwandeln. Entdecken Sie Ihr neues Zuhause – vereinbaren Sie noch heute einen Besichtigungstermin und lassen Sie sich von den Möglichkeiten begeistern.

Objektnummer: 23105040 - 21337 Lüneburg – Hagen / Neu Hagen

Ausstattung und Details

Massive Bauweise mit Modernisierungspotenzial
Insgesamt 6 Zimmer, darunter 4 Schlafzimmer
2 Badezimmer, eines davon 2020 modernisiert, sowie 1 Gäste-WC
Vollkeller mit ca. 79 m² Nutzfläche und Außenzugang
Einbauküche für kulinarische Kreationen
Dielenboden und behaglicher Kamin
Anbau Esszimmer aus dem Jahr 1993
Außenrolläden für Privatsphäre und Schutz
2 Terrassen, eine davon überdacht, für gemütliche Stunden im Freien
Eigentumsgrundstück von ca. 874 m² mit viel Platz zur individuellen Nutzung
Gartenhaus, Zisterne, Carport und Garage für praktischen Stauraum und
Fahrzeugunterstellmöglichkeiten
Überdachtes Holzlager für gemütliche Stunden am Kamin

Objektnummer: 23105040 - 21337 Lüneburg – Hagen / Neu Hagen

Alles zum Standort

Der Stadtteil Neu Hagen in Lüneburg zeichnet sich durch seine reizvolle Lage aus, die das Beste aus urbanem Leben und natürlicher Umgebung vereint. Hier erwartet Sie eine Wohngegend, die gleichermaßen durch ihre Ruhe und die Nähe zu städtischen Annehmlichkeiten besticht. Lage und Infrastruktur: Neu Hagen befindet sich in unmittelbarer Nähe zur Lüneburger Innenstadt und bietet eine ausgezeichnete Anbindung an alle wichtigen Einrichtungen des täglichen Bedarfs. Geschäfte, Supermärkte, Restaurants und Cafés sind bequem erreichbar, und auch Schulen sowie Kindergärten befinden sich in der Nähe. Natur und Erholung: Die Umgebung von Neu Hagen ist von einer idyllischen Naturlandschaft geprägt. Grüne Parkanlagen und Spazierwege laden zu erholsamen Ausflügen und Freizeitaktivitäten im Freien ein. Hier können Sie die Ruhe der Natur genießen, ohne dabei auf die Vorzüge des städtischen Lebens zu verzichten. Verkehrsanbindung: Die gute Verkehrsanbindung ermöglicht eine schnelle Erreichbarkeit der Lüneburger Innenstadt und umliegender Stadtteile. Bushaltestellen und Straßenverbindungen sorgen für eine problemlose Mobilität. Familienfreundlichkeit: Neu Hagen ist auch für Familien ein attraktiver Wohnort. Spielplätze und Grünflächen bieten ideale Bedingungen für Kinder, um sich auszutoben und die Natur zu entdecken. Historisches Ambiente und Moderne: Der Charme von Neu Hagen liegt nicht nur in seiner naturnahen Umgebung, sondern auch in einem harmonischen Mix aus historischer Architektur und zeitgemäßen Wohnkonzepten. Hier können Sie Geschichte spüren und gleichzeitig modernen Wohnkomfort genießen. Entdecken Sie in Neu Hagen einen Stadtteil, der die Vorzüge des städtischen Lebens mit der Schönheit der Natur verbindet – eine perfekte Symbiose für ein harmonisches Wohngefühl.

Objektnummer: 23105040 - 21337 Lüneburg – Hagen / Neu Hagen

Sonstige Angaben

Es liegt ein Energiebedarfsausweis vor. Dieser ist gültig bis 26.6.2033. Endenergiebedarf beträgt 178.90 kWh/(m²*a). Wesentlicher Energieträger der Heizung ist Gas. Das Baujahr des Objekts lt. Energieausweis ist 1965. Die Energieeffizienzklasse ist F.

GELDWÄSCHE: Als Immobilienmaklerunternehmen ist die von Poll Immobilien GmbH nach § 2 Abs. 1 Nr. 14 und § 11 Abs. 1, 2 Geldwäschegesetz (GwG) dazu verpflichtet, bei der Begründung einer Geschäftsbeziehung die Identität des Vertragspartners festzustellen und zu überprüfen, bzw. sobald ein ernsthaftes Interesse an der Durchführung des Immobilienkaufvertrages besteht. Hierzu ist es erforderlich, dass wir nach § 11 Abs. 4 GwG die relevanten Daten Ihres Personalausweises festhalten (wenn Sie als natürliche Person handeln) – beispielsweise mittels einer Kopie. Bei einer juristischen Person benötigen wir eine Kopie des Handelsregisterauszugs, aus welchem der wirtschaftlich Berechtigte hervorgeht. Das Geldwäschegesetz sieht vor, dass der Makler die Kopien bzw. Unterlagen fünf Jahre aufbewahren muss. Als unser Vertragspartner haben Sie auch eine Mitwirkungspflicht nach § 11 Abs. 6 GwG.

HAFTUNG: Wir weisen darauf hin, dass die von uns weitergegebenen Objektinformationen, Unterlagen, Pläne etc. vom Verkäufer bzw. Vermieter stammen. Eine Haftung für die Richtigkeit oder Vollständigkeit der Angaben übernehmen wir daher nicht. Es obliegt daher unseren Kunden, die darin enthaltenen Objektinformationen und Angaben auf ihre Richtigkeit hin zu überprüfen. Alle Immobilienangebote sind freibleibend und vorbehaltlich Irrtümer, Zwischenverkauf- und Vermietung oder sonstiger Zwischenverwertung. UNSER SERVICE FÜR SIE ALS EIGENTÜMER: Planen Sie den Verkauf oder die Vermietung Ihrer Immobilie, so ist es für Sie wichtig, deren Marktwert zu kennen. Lassen Sie kostenfrei und unverbindlich den aktuellen Wert Ihrer Immobilie professionell durch einen unserer Immobilienspezialisten einschätzen. Unser bundesweites und internationales Netzwerk ermöglicht es uns, Verkäufer bzw. Vermieter und Interessenten bestmöglich zusammenzuführen.

Objektnummer: 23105040 - 21337 Lüneburg – Hagen / Neu Hagen

Ansprechpartner

Weitere Informationen erhalten Sie über Ihren Ansprechpartner:

Marco Heilenmann

Stresemannstraße 7 Lüneburg
E-Mail: lueneburg@von-poll.com

To Disclaimer of von Poll Immobilien GmbH

www.von-poll.com