

Thierhaupten

Wohnen auf einer Ebene: Bungalow in ruhiger Lage

Objektnummer: 24122100



www.von-poll.com

KAUFPREIS: 800.000 EUR • WOHNFLÄCHE: ca. 117 m² • ZIMMER: 6 • GRUNDSTÜCK: 1.359 m²

Objektnummer: 24122100 - 86672 Thierhaupten

- Auf einen Blick
- Die Immobilie
- Auf einen Blick: Energiedaten
- Ein erster Eindruck
- Ausstattung und Details
- Alles zum Standort
- Sonstige Angaben
- Ansprechpartner

Objektnummer: 24122100 - 86672 Thierhaupten

Auf einen Blick

Objektnummer	24122100	Kaufpreis	800.000 EUR
Wohnfläche	ca. 117 m ²	Haustyp	Bungalow
Dachform	Walmdach	Provision	Käuferprovision beträgt 3,57 % (inkl. MwSt.) des beurkundeten Kaufpreises
Bezugsfrei ab	nach Vereinbarung	Zustand der Immobilie	gepflegt
Zimmer	6	Bauweise	Massiv
Schlafzimmer	5	Nutzfläche	ca. 0 m ²
Badezimmer	1	Ausstattung	Terrasse, Gäste-WC, Garten/-mitbenutzung, Einbauküche
Baujahr	1972		
Stellplatz	2 x Freiplatz, 2 x Garage		

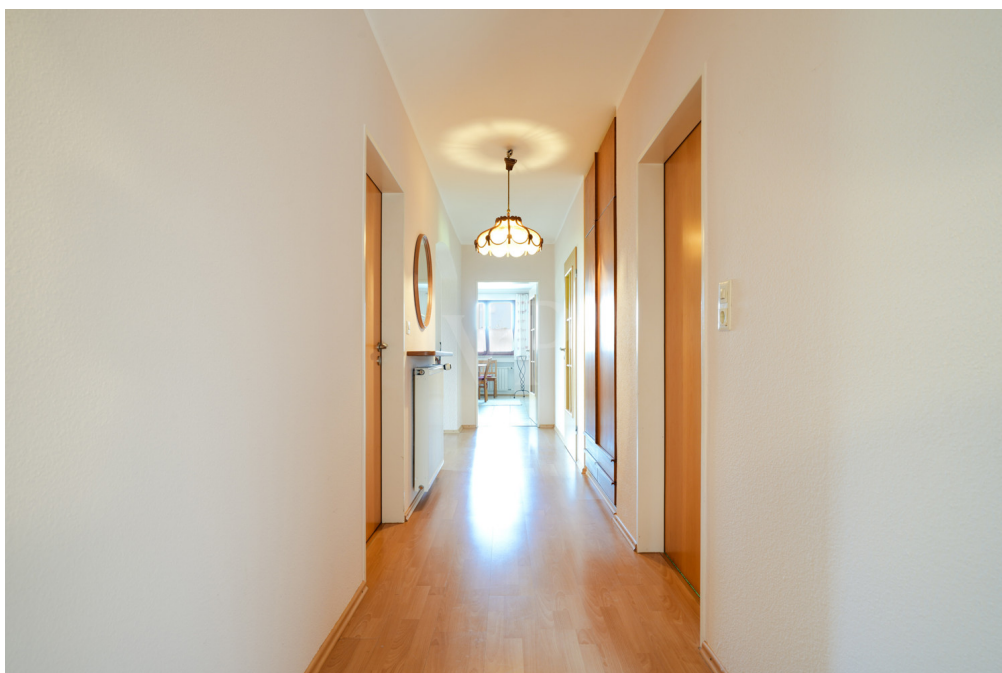
Objektnummer: 24122100 - 86672 Thierhaupten

Auf einen Blick: Energiedaten

Heizungsart	Zentralheizung	Energieausweis	Bedarfsausweis
Wesentlicher Energieträger	Öl	Endenergiebedarf	262.10 kWh/m ² a
Energieausweis gültig bis	01.08.2034	Energie- Effizienzklasse	H
Befuerung	Öl		

Objektnummer: 24122100 - 86672 Thierhaupten

Die Immobilie



Objektnummer: 24122100 - 86672 Thierhaupten

Die Immobilie



Objektnummer: 24122100 - 86672 Thierhaupten

Die Immobilie



Objektnummer: 24122100 - 86672 Thierhaupten

Die Immobilie



Objektnummer: 24122100 - 86672 Thierhaupten

Die Immobilie



**VP VON POLL
IMMOBILIEN**

**Finden Sie
Ihre Immobilie.**

Vorgemerkte Suchkunden
erfahren frühzeitig von
neuen Immobilienangeboten.

www.von-poll.com

Capital



MAKLER-KOMPASS

HEFT 10/2023

Top-Makler Augsburg



Höchstnote für

von Poll Immobilien

IM TEST: 3.169 Makler

GÜLTIG BIS: 10/24

Objektnummer: 24122100 - 86672 Thierhaupten

Die Immobilie



Hat dieses Objekt Ihr Interesse geweckt?

Sie wünschen weitere Impressionen?

Sie möchten die genaue Lage erfahren?

Wir senden Ihnen gern alle gewünschten Informationen zu.

Kontaktieren Sie uns unter:

T.: 0821 50 89 06-21

Shop Augsburg | Werbhausgasse 2, Eingang Bäcker-gasse | 86150 Augsburg | augsburg@von-poll.com

Leading
REAL ESTATE
COMPANIES
IN THE WORLD

www.von-poll.com/augsburg

Objektnummer: 24122100 - 86672 Thierhaupten

Ein erster Eindruck

Ruhig gelegen in einer Sackgasse und dennoch mitten in Thierhaupten überzeugt dieser Bungalow als Raumwunder: Viel Platz und mit einer Wohnfläche von ca. 117 m² und einer gut durchdachten Raumaufteilung präsentiert sich dieses Haus mit barrierefreier Wohnebene hell und freundlich. Sechs Zimmer auf einer Ebene sowie weitere Räume im Untergeschoss bieten genügend Freiraum und Gestaltungsmöglichkeiten. Neben dem lichtdurchflutetem Wohnzimmer, der Küche und dem grossen Essbereich erwarten Sie im Erdgeschoss drei weitere Zimmer. Auf der großen, überdachten Terrasse können Sie die Ruhe und den herrlichen Blick in den uneinsehbaren Garten genießen. Das Badezimmer (mit Badewanne und Dusche) sowie ein Gäste-WC bieten ausreichend Platz für jedes Familienmitglied. Im Untergeschoss stehen Ihnen weitere Räume als Gästezimmer, Hobbyraum, Werkstatt oder Fitnessraum sowie ein Hauswirtschaftsraum zur Verfügung. Eine Doppelgarage mit einer angegliederten Werkstatt sowie zwei weitere Stellplätzen runden dieses Angebot ab.

Objektnummer: 24122100 - 86672 Thierhaupten

Ausstattung und Details

- alles ebenerdig, barrierefrei
- ruhige Lage am Ende einer Sackgasse
- Einbauküche
- Gäste-WC
- Doppelgarage
- Werkstatt
- Rasenroboter
- überdachte Terrasse
- uneinsehbares Grundstück
- es könnte ein weiteres Haus auf diesem Grundstück errichtet werden

Objektnummer: 24122100 - 86672 Thierhaupten

Alles zum Standort

Thierhaupten liegt an der östlichen Lechleite zwischen Augsburg und Donauwörth. Durch die Bundesstraße 2, die Staatsstraße 2045 und mehreren Buslinien ist Thierhaupten verkehrstechnisch an das Umland angebunden. Eine Grundschule, Kindergärten, Geschäfte des täglichen Bedarfs, Ärzte und Apotheken sind ebenfalls vorhanden. Sie erreichen alle Geschäfte des täglichen Bedarfs auch gut zu Fuß oder mit dem Fahrrad. Augsburg oder die Uniklinik erreichen Sie in 20 Autominuten.

Objektnummer: 24122100 - 86672 Thierhaupten

Sonstige Angaben

Es liegt ein Energiebedarfsausweis vor. Dieser ist gültig bis 1.8.2034. Endenergiebedarf beträgt 262.10 kWh/(m²*a). Wesentlicher Energieträger der Heizung ist Öl. Das Baujahr des Objekts lt. Energieausweis ist 1979. Die Energieeffizienzklasse ist H.

Objektnummer: 24122100 - 86672 Thierhaupten

Ansprechpartner

Weitere Informationen erhalten Sie über Ihren Ansprechpartner:

Gabriele Gräf

Werbhausgasse 2 / Eingang Bäckergerasse Augsburg

E-Mail: augsburg@von-poll.com

To Disclaimer of von Poll Immobilien GmbH

www.von-poll.com