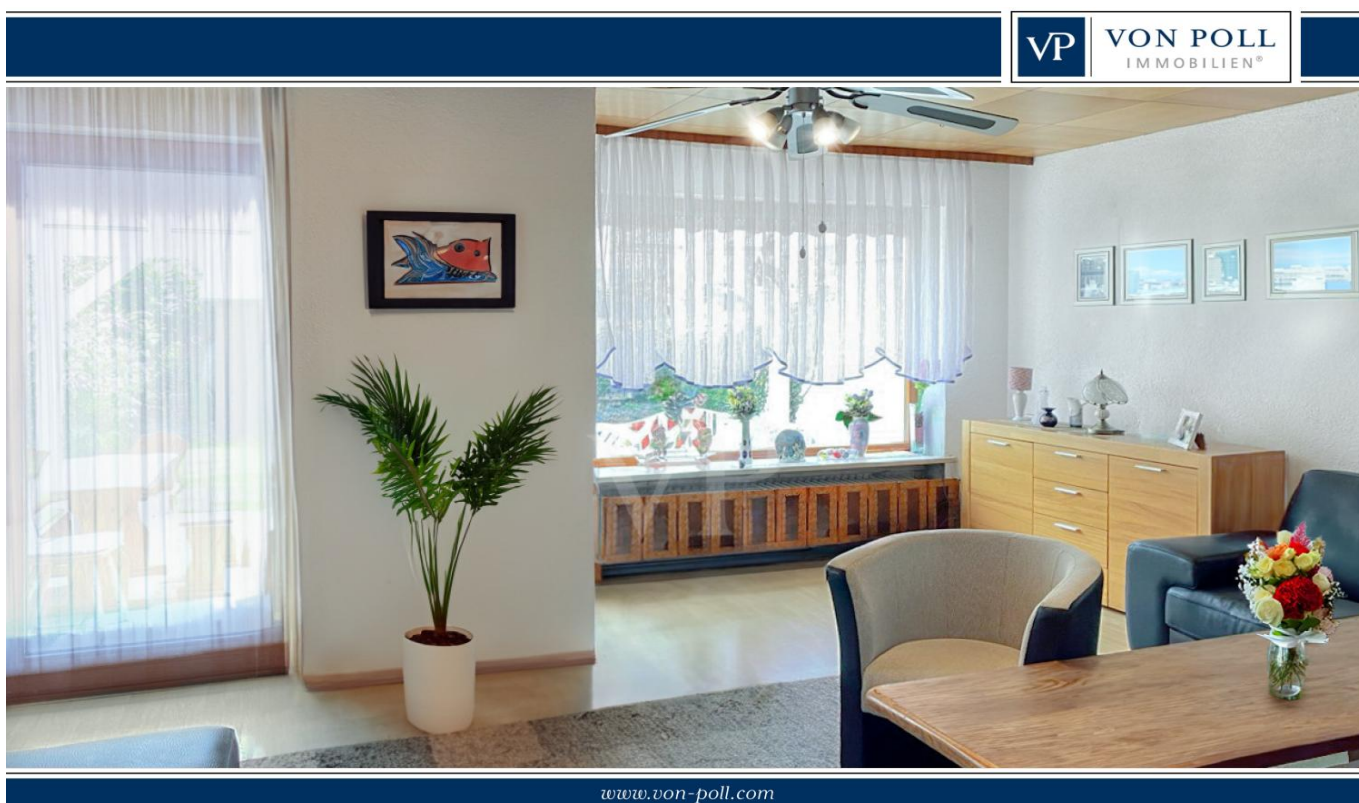


Gersthofen – Gersthofen

Gemütliches Wohnen in ruhiger, gefragter Lage

Objektnummer: 24122086



www.von-poll.com

KAUFPREIS: 450.000 EUR • WOHNFLÄCHE: ca. 138 m² • ZIMMER: 5 • GRUNDSTÜCK: 170 m²

Objektnummer: 24122086 - 86368 Gersthofen – Gersthofen

- Auf einen Blick
- Die Immobilie
- Auf einen Blick: Energiedaten
- Ein erster Eindruck
- Ausstattung und Details
- Alles zum Standort
- Sonstige Angaben
- Ansprechpartner

Objektnummer: 24122086 - 86368 Gersthofen – Gersthofen

Auf einen Blick

Objektnummer	24122086	Kaufpreis	450.000 EUR
Wohnfläche	ca. 138 m ²	Haustyp	Reihenhaus
Dachform	Satteldach	Provision	Käuferprovision beträgt 2,5 % (zzgl. MwSt.) des beurkundeten Kaufpreises
Zimmer	5	Bauweise	Massiv
Schlafzimmer	4	Ausstattung	Terrasse, Gäste-WC, Einbauküche, Balkon
Badezimmer	1		
Baujahr	1969		

Objektnummer: 24122086 - 86368 Gersthofen – Gersthofen

Auf einen Blick: Energiedaten

Heizungsart	Zentralheizung	Energieausweis	Bedarfsausweis
Wesentlicher Energieträger	Öl	Endenergiebedarf	196.70 kWh/m ² a
Energieausweis gültig bis	16.07.2034	Energie-Effizienzklasse	F
Befuerung	Öl	Baujahr laut Energieausweis	1969

Objektnummer: 24122086 - 86368 Gersthofen – Gersthofen

Die Immobilie



Objektnummer: 24122086 - 86368 Gersthofen – Gersthofen

Die Immobilie



Objektnummer: 24122086 - 86368 Gersthofen – Gersthofen

Die Immobilie



Objektnummer: 24122086 - 86368 Gersthofen – Gersthofen

Die Immobilie

Capital

MAKLER-KOMPASS
HEFT 10/2024

Top-Makler Augsburg

★★★★★

Höchstnote für
von Poll Immobilien

Quelle: IIB Institut
IM TEST: 3.904 Makler

GÜLTIG BIS: 09/25

VP VON POLL
IMMOBILIEN

**Finden Sie
Ihre Immobilie.**

Vorgemerkte Suchkunden
erfahren frühzeitig von
neuen Immobilienangeboten.

www.von-poll.com

Objektnummer: 24122086 - 86368 Gersthofen – Gersthofen

Die Immobilie



Hat dieses Objekt Ihr Interesse geweckt?

Sie wünschen weitere Impressionen?

Sie möchten die genaue Lage erfahren?

Wir senden Ihnen gern alle gewünschten Informationen zu.

Kontaktieren Sie uns unter:

T.: 0821 50 89 06-21

Shop Augsburg | Werbhausgasse 2, Eingang Bäckerstraße | 86150 Augsburg | augsburg@von-poll.com

Leading
REAL ESTATE
COMPANIES
IN THE WORLD

www.von-poll.com/augsburg

Objektnummer: 24122086 - 86368 Gersthofen – Gersthofen

Ein erster Eindruck

Wir freuen uns, Ihnen dieses charmante Reihenhaus in einer ruhigen, gefragten und familienfreundlichen Lage vorstellen zu dürfen. Das Haus besticht durch seine gute Raumaufteilung, den großzügigen Wohnbereich und einen pflegeleichten Garten mit überdachter Terrasse. Die Immobilie erstreckt sich über vier Etagen und bietet ausreichend Platz für Ihre individuellen Bedürfnisse. Das offene Wohn- und Esszimmer ist der ideale Ort, um gemütliche Abende mit Familie und Freunden zu verbringen. Die großen Fensterflächen sorgen für viel Tageslicht und verleihen dem Raum eine angenehme Atmosphäre. Die angrenzende Küche ist funktional gestaltet. Im Obergeschoss befinden sich drei geräumige Zimmer und ein Bad mit einer ebenerdigen Dusche, Waschbecken und WC. Weiteren Wohnraum zur individuellen Nutzung finden Sie im ausgebauten Dachgeschoss. Im Keller ist zusätzlicher Stauraum und eine Waschküche vorhanden. Die Lage des Hauses zeichnet sich durch ihre Ruhe und Familienfreundlichkeit aus. In der näheren Umgebung finden Sie verschiedene Kindergärten, Schulen und Einkaufsmöglichkeiten. Die gute Verkehrsanbindung ermöglicht Ihnen eine schnelle Erreichbarkeit nach Augsburg oder Donauwörth sowie die umliegenden Ortschaften. Überzeugen Sie sich selbst von diesem charmanten Reihenhaus - wir freuen uns auf Ihre Kontaktaufnahme.

Objektnummer: 24122086 - 86368 Gersthofen – Gersthofen

Ausstattung und Details

- ruhige, beliebte Wohnlage
- gute Raumaufteilung
- Einbauküche
- Gäste-WC
- ebenerdige Dusche
- Balkon
- ausgebautes Dachgeschoss
- überdachte Terrasse
- Markise
- Gartenhaus

Objektnummer: 24122086 - 86368 Gersthofen – Gersthofen

Alles zum Standort

Gersthofen gehört zu den schönsten Städtchen im bayerisch-schwäbischen Landkreis Augsburg und grenzt unmittelbar an die Stadt Augsburg. Mit seinen ca. 20.000 Einwohnern ist Gersthofen ein beliebter Wohnstandort und verfügt zudem über eine sehr gute Infrastruktur, wie eine internationale Schule, Ärzte und Apotheken, das City Center mit vielen Einkaufsmöglichkeiten, das Freibad, Sportplatz und vieles mehr. Das Objekt liegt nur wenige Minuten vom Lech, den Lechauen und dem Naherholungsgebiet "Westliche Wälder" entfernt und garantiert somit pure Entspannung. Die angrenzende Lage zu Augsburg und die Nähe zur A 8 garantieren eine sehr gute Verkehrsanbindung nach München, Ulm, Stuttgart oder ins Allgäu sowie in Richtung Nürnberg. Gersthofen hat einen Bahnhof an der Bahnstrecke Nürnberg–Augsburg. Vom Bahnhof Gersthofen gibt es in der Regel stündliche Verbindungen nach Augsburg, München und Donauwörth. Zusätzlich fährt die Buslinie 512 von Gersthofen über Hirblingen, Täferlingen, Neusäß und Augsburg West nach Steppach.

Objektnummer: 24122086 - 86368 Gersthofen – Gersthofen

Sonstige Angaben

Es liegt ein Energiebedarfsausweis vor. Dieser ist gültig bis 16.7.2034. Endenergiebedarf beträgt 196.70 kWh/(m²*a). Wesentlicher Energieträger der Heizung ist Öl. Das Baujahr des Objekts lt. Energieausweis ist 1969. Die Energieeffizienzklasse ist F.

GELDWÄSCHE: Als Immobilienmaklerunternehmen ist die von Poll Immobilien GmbH nach § 2 Abs. 1 Nr. 14 und § 11 Abs. 1, 2 Geldwäschegesetz (GwG) dazu verpflichtet, bei der Begründung einer Geschäftsbeziehung die Identität des Vertragspartners festzustellen und zu überprüfen, bzw. sobald ein ernsthaftes Interesse an der Durchführung des Immobilienkaufvertrages besteht. Hierzu ist es erforderlich, dass wir nach § 11 Abs. 4 GwG die relevanten Daten Ihres Personalausweises festhalten (wenn Sie als natürliche Person handeln) – beispielsweise mittels einer Kopie. Bei einer juristischen Person benötigen wir eine Kopie des Handelsregisterauszugs, aus welchem der wirtschaftlich Berechtigte hervorgeht. Das Geldwäschegesetz sieht vor, dass der Makler die Kopien bzw. Unterlagen fünf Jahre aufbewahren muss. Als unser Vertragspartner haben Sie auch eine Mitwirkungspflicht nach § 11 Abs. 6 GwG.

HAFTUNG: Wir weisen darauf hin, dass die von uns weitergegebenen Objektinformationen, Unterlagen, Pläne etc. vom Verkäufer bzw. Vermieter stammen. Eine Haftung für die Richtigkeit oder Vollständigkeit der Angaben übernehmen wir daher nicht. Es obliegt daher unseren Kunden, die darin enthaltenen Objektinformationen und Angaben auf ihre Richtigkeit hin zu überprüfen. Alle Immobilienangebote sind freibleibend und vorbehaltlich Irrtümer, Zwischenverkauf- und Vermietung oder sonstiger Zwischenverwertung. UNSER SERVICE FÜR SIE ALS EIGENTÜMER: Planen Sie den Verkauf oder die Vermietung Ihrer Immobilie, so ist es für Sie wichtig, deren Marktwert zu kennen. Lassen Sie kostenfrei und unverbindlich den aktuellen Wert Ihrer Immobilie professionell durch einen unserer Immobilienspezialisten einschätzen. Unser bundesweites und internationales Netzwerk ermöglicht es uns, Verkäufer bzw. Vermieter und Interessenten bestmöglich zusammenzuführen.

Objektnummer: 24122086 - 86368 Gersthofen – Gersthofen

Ansprechpartner

Weitere Informationen erhalten Sie über Ihren Ansprechpartner:

Gabriele Gräf

Werbhausgasse 2 / Eingang Bäckergergasse Augsburg
E-Mail: augsburg@von-poll.com

To Disclaimer of von Poll Immobilien GmbH

www.von-poll.com