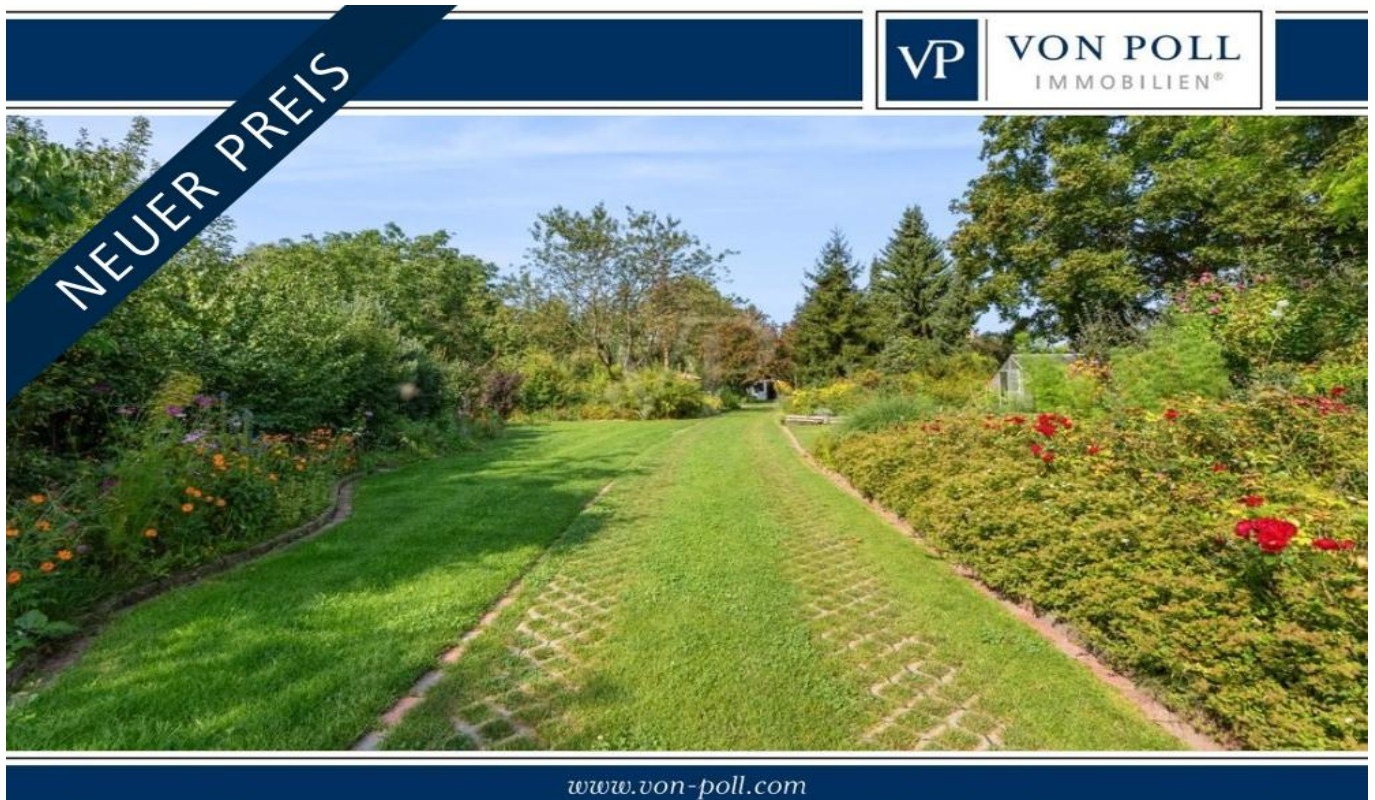


Augsburg

Freizeitgrundstück mit vielen Besonderheiten in idyllischer Lage

Objektnummer: 23122120



www.von-poll.com

KAUFPREIS: 230.000 EUR • GRUNDSTÜCK: 3.111 m²

Objektnummer: 23122120 - 86169 Augsburg

- Auf einen Blick
- Die Immobilie
- Ein erster Eindruck
- Ausstattung und Details
- Alles zum Standort
- Ansprechpartner

Objektnummer: 23122120 - 86169 Augsburg

Auf einen Blick

Objektnummer	23122120	Kaufpreis	230.000 EUR
		Objektart	Grundstück
		Provision	Käuferprovision beträgt 3,57 % (inkl. MwSt.) des beurkundeten Kaufpreises

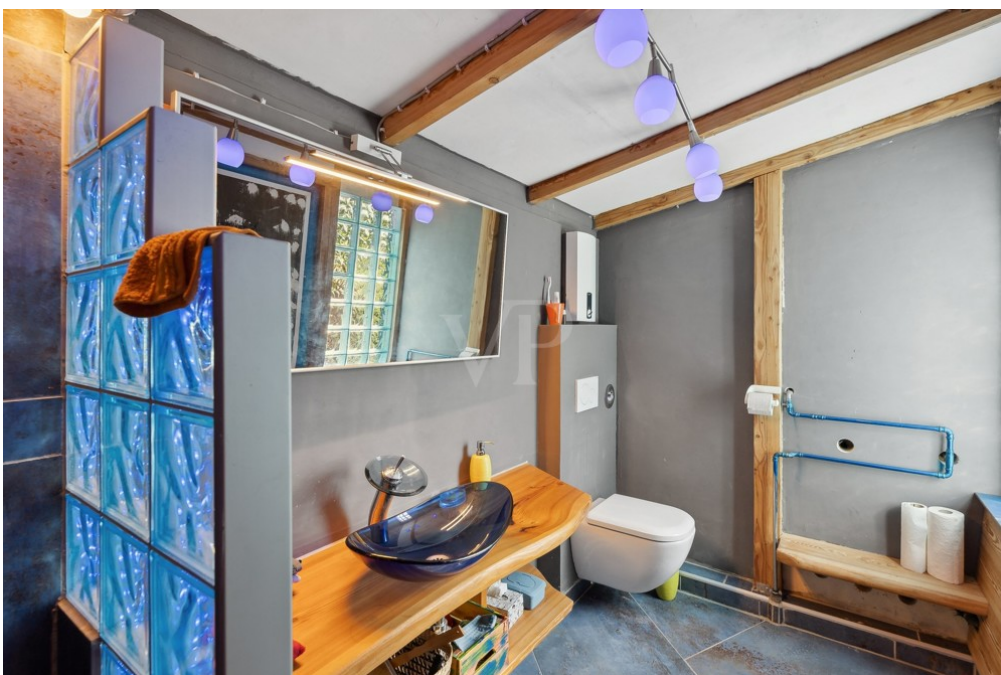
Objektnummer: 23122120 - 86169 Augsburg

Die Immobilie



Objektnummer: 23122120 - 86169 Augsburg

Die Immobilie



Objektnummer: 23122120 - 86169 Augsburg

Die Immobilie



Objektnummer: 23122120 - 86169 Augsburg

Die Immobilie



Objektnummer: 23122120 - 86169 Augsburg

Die Immobilie



Capital



MAKLER-KOMPASS

HEFT 10/2023

Top-Makler Augsburg



Höchstnote für

von Poll Immobilien

IM TEST: 3.169 Makler

GÜLTIG BIS: 10/24

Objektnummer: 23122120 - 86169 Augsburg

Die Immobilie



VP VON POLL
IMMOBILIEN

**Finden Sie
Ihre Immobilie.**

Vorgemerkte Suchkunden
erfahren frühzeitig von
neuen Immobilienangeboten.

www.von-poll.com



Hat dieses Objekt Ihr Interesse geweckt?

Sie wünschen weitere Impressionen?

Sie möchten die genaue Lage erfahren?

Wir senden Ihnen gern alle gewünschten Informationen zu.

Kontaktieren Sie uns unter:

T.: 0821 50 89 06-21

Shop Augsburg | Werbhausgasse 2, Eingang Bäckerstraße | 86150 Augsburg | augsburg@von-poll.com

Objektnummer: 23122120 - 86169 Augsburg

Ein erster Eindruck

Hier erwartet Sie ein idyllisches, schön eingewachsenens / uneinsehbares Freizeitgrundstück in ruhiger und beliebter Lage der Hammerschmiede. Das Grundstück umfasst eine Gesamtfläche von ca. 3.3256 m² und bietet somit viel Platz für zahlreiche verschiedene Nutzungsmöglichkeiten. Ob Sie einen Platz zum Gestalten, für Ihren Wochenendurlaub oder einen familiären Rückzugsort suchen, hier sind Ihren Vorstellungen keine Grenzen gesetzt. Ein besonderes Highlight ist der weitläufige, sehr schön angelegte Garten, der mit liebevoll gepflegten Beeten, Rasenflächen und einer Vielzahl von Obstbäumen beeindruckt. Hier können Sie nach Herzenslust gärtnern und die Natur in vollen Zügen genießen. Ein Teich ergänzt das malerische Ambiente und lädt zum Verweilen ein. Zur praktischen Nutzung des Grundstücks stehen Ihnen ein Gartenhaus mit Küche, Dusche und WC sowie eine Werkstatt/ein Geräteschuppen mit zusätzlichen Möglichkeiten zur Aufbewahrung von Werkzeugen und anderen Utensilien zur Verfügung. Ein Gewächshaus rundet das Angebot ab und ermöglicht Ihnen, Ihre eigenen Gemüse- und Pflanzenkulturen anzubauen. Die Lage des Grundstücks besticht durch die Ruhe und Beliebtheit. Sie können sich hier ungestört erholen und die Natur in ihrer vollen Schönheit erleben. Dennoch sind alle wichtigen Infrastruktureinrichtungen in wenigen Fahrminuten erreichbar. Die Anbindung an öffentliche Verkehrsmittel ist ebenfalls gegeben.

Objektnummer: 23122120 - 86169 Augsburg

Ausstattung und Details

- ruhige und beliebte Lage
- idyllisches Freizeitgrundstück
- schön angelegter Garten
- Teich
- Gartenhaus mit Küche
- WC
- Dusche
- Geräteschuppen
- Gewächshaus
- Obstbäume

Objektnummer: 23122120 - 86169 Augsburg

Alles zum Standort

Das Freizeitgrundstück befindet sich im äußerst beliebten Stadtteil Augsburg - Hammerschmiede in ruhiger, idyllischer Lage von Wiesen und Feldern umschlossen. Die Umgebung zeichnet sich durch zahlreiche Sport- und Abenteuerspielplätze, Parks und Grünflächen aus, die zu Spaziergängen und Freizeitaktivitäten einladen, während die nahegelegenen Lechauen und der Stadtwald ideale Möglichkeiten für Naturliebhaber bieten. Sie sind bestens an Augsburg sowie die umliegenden Ortschaften angebunden.

Objektnummer: 23122120 - 86169 Augsburg

Ansprechpartner

Weitere Informationen erhalten Sie über Ihren Ansprechpartner:

Gabriele Gräf

Werbhausgasse 2 / Eingang Bäckergerasse Augsburg

E-Mail: augsburg@von-poll.com

To Disclaimer of von Poll Immobilien GmbH

www.von-poll.com