

Nörvenich – Nörvenich

Moderner Neubau in familienfreundlicher Lage

Objektnummer: 25460013



KAUFPREIS: 1.150.000 EUR • WOHNFLÄCHE: ca. 213,19 m² • ZIMMER: 5 • GRUNDSTÜCK: 630 m²

Objektnummer: 25460013 - 52388 Nörvenich – Nörvenich

- Auf einen Blick
- Die Immobilie
- Auf einen Blick: Energiedaten
- Ein erster Eindruck
- Ausstattung und Details
- Alles zum Standort
- Sonstige Angaben
- Ansprechpartner

Objektnummer: 25460013 - 52388 Nörvenich – Nörvenich

Auf einen Blick

Objektnummer	25460013
Wohnfläche	ca. 213,19 m ²
Zimmer	5
Schlafzimmer	4
Badezimmer	3
Baujahr	2024
Stellplatz	3 x Freiplatz, 2 x Garage

Kaufpreis	1.150.000 EUR
Haustyp	Einfamilienhaus
Provision	Käuferprovision beträgt 2,38 % (inkl. MwSt.) des beurkundeten Kaufpreises
Zustand der Immobilie	Erstbezug
Bauweise	Massiv
Ausstattung	Terrasse, Gäste-WC, Garten/-mitbenutzung, Balkon

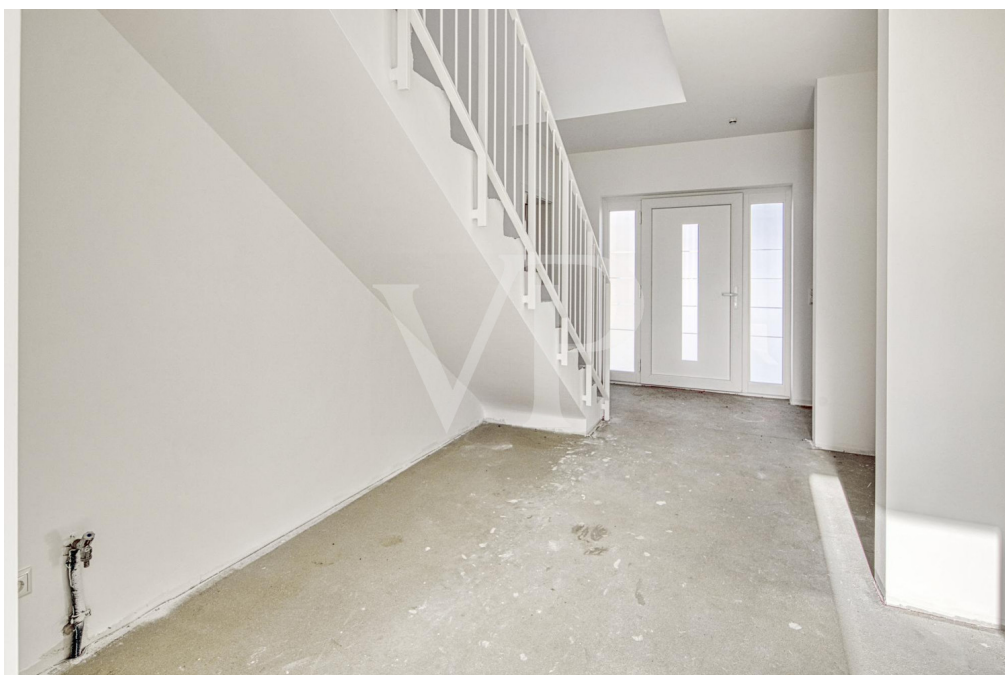
Objektnummer: 25460013 - 52388 Nörvenich – Nörvenich

Auf einen Blick: Energiedaten

Heizungsart	Fußbodenheizung	Energieausweis	Bedarfsausweis
Wesentlicher Energieträger	Luft/Wasser-Wärmepumpe	Endenergiebedarf	18.10 kWh/m ² a
Energieausweis gültig bis	11.08.2034	Energie-Effizienzklasse	A+
Befuerung	Luft/Wasser-Wärmepumpe	Baujahr laut Energieausweis	2024

Objektnummer: 25460013 - 52388 Nörvenich – Nörvenich

Die Immobilie



Objektnummer: 25460013 - 52388 Nörvenich – Nörvenich

Die Immobilie



Objektnummer: 25460013 - 52388 Nörvenich – Nörvenich

Die Immobilie



Objektnummer: 25460013 - 52388 Nörvenich – Nörvenich

Die Immobilie



Objektnummer: 25460013 - 52388 Nörvenich – Nörvenich

Die Immobilie



Objektnummer: 25460013 - 52388 Nörvenich – Nörvenich

Die Immobilie



Objektnummer: 25460013 - 52388 Nörvenich – Nörvenich

Ein erster Eindruck

In einem Neubaugebiet befindet sich die erst kürzlich fertiggestellte moderne Immobilie. Der eindrucksvolle Neubau mit einer Wohnfläche von ca. 215 qm erstreckt sich über zwei Etagen und bietet Raum für individuelle Gestaltungsmöglichkeiten. Die Wahl der Bodenbelege sowie die Gestaltung der Küche liegt noch in Ihren Händen. Ihre Ideen zur Gartengestaltung können Sie ebenfalls verwirklichen. In diesem wunderschönen Haus gibt es ausreichend Platz für eine Familie und Gäste. Wohnen und Arbeiten ist hier möglich. Dank der perfekten Ausrichtung und der großen Fensterfronten zum Garten ist das moderne Einfamilienhaus von früh bis spät lichtdurchflutet. Großzügigkeit und Helligkeit ist in dieser Immobilie Trumpf. Ein eindrucksvoller Eingangsbereich mit offenem Treppenhaus führt in ein großzügiges Wohn- und Esszimmer mit Küchenbereich. Ebenfalls im Erdgeschoss befindet sich ein Gästebad mit Gästezimmer oder Home Office sowie Garderobe und der HWR mit direktem Zugang in die Doppelgarage. Auf der ersten Etage befindet sich das Masterschlafzimmer mit großer Ankleide und Bad en Suite. Ein weiteres großes Schlafzimmer mit Duschbad liegt ebenso auf der ersten Etage. Eine Teilung zur Gewinnung von zwei Kinderzimmern ist realisierbar. Diesen Bereich kann man auch als Apartment nutzen. Es besteht die Möglichkeit von Außen das mögliche Apartment über eine noch nicht, vorhandene Treppe zu erreichen. Von beiden Schlafzimmern gelangt man auf den weitläufigen Balkon. Dank der Nähe zu Köln und den zahlreichen Einkaufsmöglichkeiten in direkter Nähe verspricht diese Immobilie im VICUS QUARTIER absolute Lebensqualität. Überzeugen Sie sich selber und vereinbaren einen Besichtigungstermin. Kontaktadresse: 0171/6290084

Objektnummer: 25460013 - 52388 Nörvenich – Nörvenich

Ausstattung und Details

- Energieeffizientes Massivhaus mit Porotonstein
- Moderne, pflegeleichte Kunststofffenster
- 3-Scheiben-Wärmeschutzverglasung
- Elektrische Rollläden
- Haustüre mit Edelstahl-Stoßgriff
- Luft-Wasser-Wärmepumpe
- Warmwasserspeicher für das Brauchwasser
- Fußbodenheizung
- Innentüren des Herstellers Herholt in weiß
- Alle drei Bäder mit Tageslicht
- Familienbad mit Wanne und Wellnessdusche
- Kinderbad auch mit Wellnessdusche
- Gästebereich mit Dusche
- Sanitärkeramik von Villeroy & Boch in weiß
- Armaturen der Marke Grohe
- Doppelgarage mit Sektionaltor

Objektnummer: 25460013 - 52388 Nörvenich – Nörvenich

Alles zum Standort

Das neue Wohnquartier in Nörvenich bietet für Familien stadtnahes Wohnen im eigenen Einfamilienhaus. Die Gemeinde Nörvenich, zwischen Düren und Erfstadt gelegen, verbindet naturbewusstes Wohnen mit guter Verkehrsanbindung an Köln, Aachen und Düsseldorf. Hier findet sich eine hervorragende Infrastruktur mit einem umfangreichen Angebot an Einkaufs-, Sport- und Freizeitmöglichkeiten. Hierzu gehören unter anderem: vier Supermärkte/Discounter, mehrere Ärzte, Zahnärzte, eine Apotheke, eine hoch moderne und gut ausgestattete Grundschule mit Offener Ganztagschule, vier Kindertagesstätten. Die Autobahn A4, in 10 Minuten zu erreichen, stellt die Verbindung nach Aachen, Kerpen-Köln als auch Düsseldorf her. Die Bahnanschlüsse nach Aachen und Köln sind 5 Autominuten, der Flughafen Köln/Bonn 30 Minuten und der Flughafen Düsseldorf 45 Minuten entfernt. Köln.

Objektnummer: 25460013 - 52388 Nörvenich – Nörvenich

Sonstige Angaben

Es liegt ein Energiebedarfsausweis vor. Dieser ist gültig bis 11.8.2034. Endenergiebedarf beträgt 18.10 kWh/(m²*a). Wesentlicher Energieträger der Heizung ist Luft/wasser Wärmepumpe. Das Baujahr des Objekts lt. Energieausweis ist 2024. Die Energieeffizienzklasse ist A+.

Objektnummer: 25460013 - 52388 Nörvenich – Nörvenich

Ansprechpartner

Weitere Informationen erhalten Sie über Ihren Ansprechpartner:

Timm Goldbeck

Theaterstraße 16 Aachen
E-Mail: aachen@von-poll.com

To Disclaimer of von Poll Immobilien GmbH

www.von-poll.com