

Miltenberg

Wunderschöne 3-Zimmer-Wohnung in historischem Gebäude

Objektnummer: 24007051



www.von-poll.com

MIETPREIS: 795 EUR • WOHNFLÄCHE: ca. 85 m² • ZIMMER: 3

Objektnummer: 24007051 - 63897 Miltenberg

- Auf einen Blick
- Die Immobilie
- Auf einen Blick: Energiedaten
- Ein erster Eindruck
- Ausstattung und Details
- Alles zum Standort
- Sonstige Angaben
- Ansprechpartner

Objektnummer: 24007051 - 63897 Miltenberg

Auf einen Blick

Objektnummer	24007051	Mietpreis	795 EUR
Wohnfläche	ca. 85 m ²	Nebenkosten	200 EUR
Bezugsfrei ab	01.11.2024	Wohnungstyp	Etagenwohnung
Etage	2	Modernisierung / Sanierung	2020
Zimmer	3	Zustand der Immobilie	gepflegt
Schlafzimmer	2	Bauweise	Massiv
Badezimmer	1	Ausstattung	Gäste-WC, Einbauküche, Balkon
Baujahr	1510		
Stellplatz	1 x Carport		

Objektnummer: 24007051 - 63897 Miltenberg

Auf einen Blick: Energiedaten

Heizungsart	Zentralheizung	Energieausweis	laut Gesetz nicht erforderlich
Befuerung	Gas		

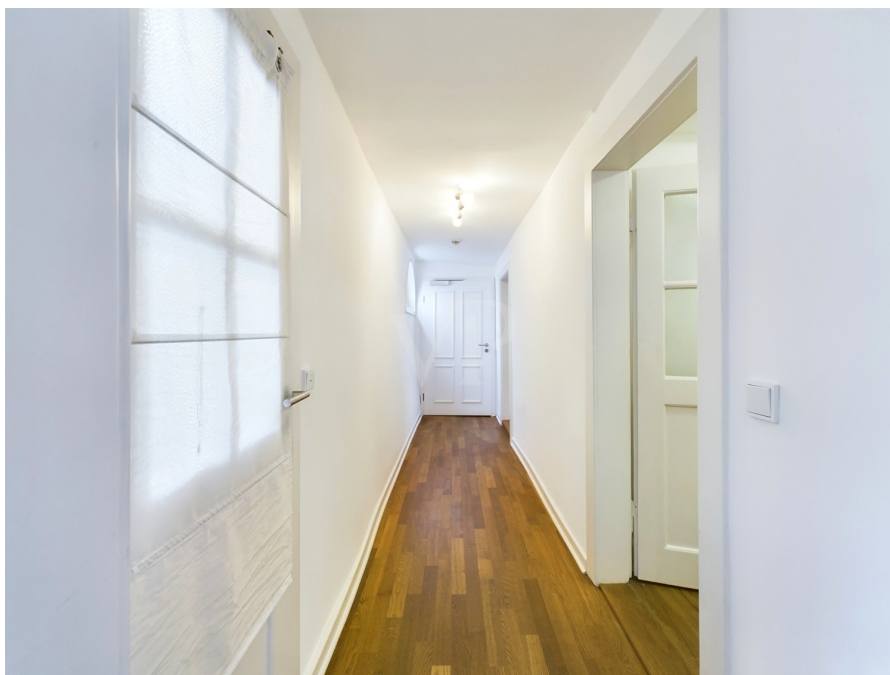
Objektnummer: 24007051 - 63897 Miltenberg

Die Immobilie



Objektnummer: 24007051 - 63897 Miltenberg

Die Immobilie



Objektnummer: 24007051 - 63897 Miltenberg

Die Immobilie



Objektnummer: 24007051 - 63897 Miltenberg

Die Immobilie



Objektnummer: 24007051 - 63897 Miltenberg

Die Immobilie



Objektnummer: 24007051 - 63897 Miltenberg

Die Immobilie



Objektnummer: 24007051 - 63897 Miltenberg

Ein erster Eindruck

Diese stilvolle 3-Zimmer-Wohnung befindet sich im 2. OG eines wunderschönen Stadthauses, welches dieses Jahr mit dem Denkmalschutzpreis für den Bezirk Unterfranken ausgezeichnet wurde. Entsprechend hochwertig und elegant sind die Wohnräume gestaltet. Die geschmackvollen Parkettböden in Kombination mit den weißen Türen, Wänden und Decken vermitteln ein besonderes Wohngefühl. Die Wohnung wurde zuletzt 2020 saniert und befindet sich in hervorragendem Zustand. Sie wohnen in der malerischen Altstadt mit den bezaubernden Fachwerkhäusern und dem einzigartigen Flair der mittelalterlichen Stadtkultur. Eine Besonderheit ist der schöne Sonnenbalkon, auf dem Sie gemütliche und erholsame Stunden verbringen können. Für Ihr Fahrzeug steht Ihnen ein Carport zur Verfügung, was das Wohnen in der Altstadt besonders komfortabel macht. Sie haben Interesse, diese charmante Wohnung kennen zu lernen ? Das von Poll Team Aschaffenburg freut sich auf Ihre Kontaktaufnahme.

Objektnummer: 24007051 - 63897 Miltenberg

Ausstattung und Details

Die Wohnung befindet sich im 2. OG

- + hochwertige Parkettböden
- + modernes Tageslichtbad
- + Gäste-WC
- + Hauswirtschaftsraum auf Wohnebene
- + z.T. offenes Fachwerk
- + Einbauküche
- + Einbauschränke
- + Sonnenbalkon
- + Carport
- + Kellerraum

Objektnummer: 24007051 - 63897 Miltenberg

Alles zum Standort

Am südwestlichen Zipfel des Mainvierecks, eingebettet zwischen Weinbergen, Wald und Wasser im romantischen Maintal liegt das Tor zu Spessart und Odenwald - die mittelalterliche Fachwerkstadt Miltenberg. Der historische Marktplatz mit seinem "Schnatterloch" ist äußerst charmant und überall bekannt, ebenso wie die älteste Fürstenherberge Deutschlands, das Gasthaus "Zum Riesen", welches liebevoll restauriert wurde. Erhaben über der Stadt thront die "Mildenburg", die seit ihrer Restauration im Jahre 2011 ein Museum für Ikonen und zeitgenössische Kunstwerke beherbergt. Die malerische Altstadt mit ihren zahlreichen Geschäften und hübschen Fachwerkhäusern versprüht einen ganz besonderen Charme. Traditionelle Gasthäuser, Häckerwirtschaften, Gourmetrestaurants oder gemütliche Kaffeehäuser lassen jeden Genießer auf seine Kosten kommen. Alle Schulformen, Schwimmbäder und ein hervorragendes Freizeitangebot sind vorhanden. Die Kreisstadt liegt verkehrsgünstig an der gut ausgebauten B469. Die nächstliegenden Autobahnen sind die A 3 (Anschluss Stockstadt ca. 40 km oder Wertheim/Lengfurt ca. 38 km), die A 45 und die A 81; auch die A 7 ist über Würzburg gut zu erreichen. Die Entfernung nach Aschaffenburg beträgt ca. 38 km. Den Flughafen in Frankfurt erreichen Sie in ca. 1 Stunde.

Objektnummer: 24007051 - 63897 Miltenberg

Sonstige Angaben

HAFTUNG: Wir weisen darauf hin, dass die von uns weitergegebenen Objektinformationen, Unterlagen, Pläne etc. vom Verkäufer bzw. Vermieter stammen. Eine Haftung für die Richtigkeit oder Vollständigkeit der Angaben übernehmen wir daher nicht. Es obliegt daher unseren Kunden, die darin enthaltenen Objektinformationen und Angaben auf ihre Richtigkeit hin zu überprüfen. Alle Immobilienangebote sind freibleibend und vorbehaltlich Irrtümer, Zwischenverkauf- und Vermietung oder sonstiger Zwischenverwertung. UNSER SERVICE FÜR SIE ALS EIGENTÜMER: Planen Sie den Verkauf oder die Vermietung Ihrer Immobilie, so ist es für Sie wichtig, deren Marktwert zu kennen. Lassen Sie kostenfrei und unverbindlich den aktuellen Wert Ihrer Immobilie professionell durch einen unserer Immobilienspezialisten einschätzen. Unser bundesweites und internationales Netzwerk ermöglicht es uns, Verkäufer bzw. Vermieter und Interessenten bestmöglich zusammenzuführen.

Objektnummer: 24007051 - 63897 Miltenberg

Ansprechpartner

Weitere Informationen erhalten Sie über Ihren Ansprechpartner:

Alexander Rauh

Sandgasse 42 Aschaffenburg
E-Mail: aschaffenburg@von-poll.com

To Disclaimer of von Poll Immobilien GmbH

www.von-poll.com