

Schorfheide – Groß Schönebeck

Ländliches Idyll in der Schorfheide für Naturliebhaber

Objektnummer: 24138006



www.von-poll.com

KAUFPREIS: 375.000 EUR • WOHNFLÄCHE: ca. 130 m² • ZIMMER: 5 • GRUNDSTÜCK: 500 m²

Objektnummer: 24138006 - 16244 Schorfheide – Groß Schönebeck

- Auf einen Blick
- Die Immobilie
- Auf einen Blick: Energiedaten
- Grundrisse
- Ein erster Eindruck
- Ausstattung und Details
- Alles zum Standort
- Sonstige Angaben
- Ansprechpartner

Objektnummer: 24138006 - 16244 Schorfheide – Groß Schönebeck

Auf einen Blick

Objektnummer	24138006
Wohnfläche	ca. 130 m ²
Dachform	Satteldach
Zimmer	5
Schlafzimmer	4
Badezimmer	1
Baujahr	1975
Stellplatz	1 x Freiplatz, 1 x Garage

Kaufpreis	375.000 EUR
Haustyp	Einfamilienhaus
Provision	Käuferprovision beträgt 3,57 % (inkl. MwSt.) des beurkundeten Kaufpreises
Modernisierung / Sanierung	2023
Zustand der Immobilie	gepflegt
Bauweise	Massiv
Nutzfläche	ca. 120 m ²
Ausstattung	Gäste-WC, Kamin, Einbauküche

Objektnummer: 24138006 - 16244 Schorfheide – Groß Schönebeck

Auf einen Blick: Energiedaten

Heizungsart	Zentralheizung	Energieausweis	Bedarfsausweis
Wesentlicher Energieträger	Gas	Endenergiebedarf	182.70 kWh/m ² a
Energieausweis gültig bis	28.07.2025	Energie-Effizienzklasse	F
Befuerung	Gas	Baujahr laut Energieausweis	1995

Objektnummer: 24138006 - 16244 Schorfheide – Groß Schönebeck

Die Immobilie



Objektnummer: 24138006 - 16244 Schorfheide – Groß Schönebeck

Die Immobilie



Objektnummer: 24138006 - 16244 Schorfheide – Groß Schönebeck

Die Immobilie



Objektnummer: 24138006 - 16244 Schorfheide – Groß Schönebeck

Die Immobilie



Objektnummer: 24138006 - 16244 Schorfheide – Groß Schönebeck

Die Immobilie



Objektnummer: 24138006 - 16244 Schorfheide – Groß Schönebeck

Die Immobilie



Objektnummer: 24138006 - 16244 Schorfheide – Groß Schönebeck

Die Immobilie



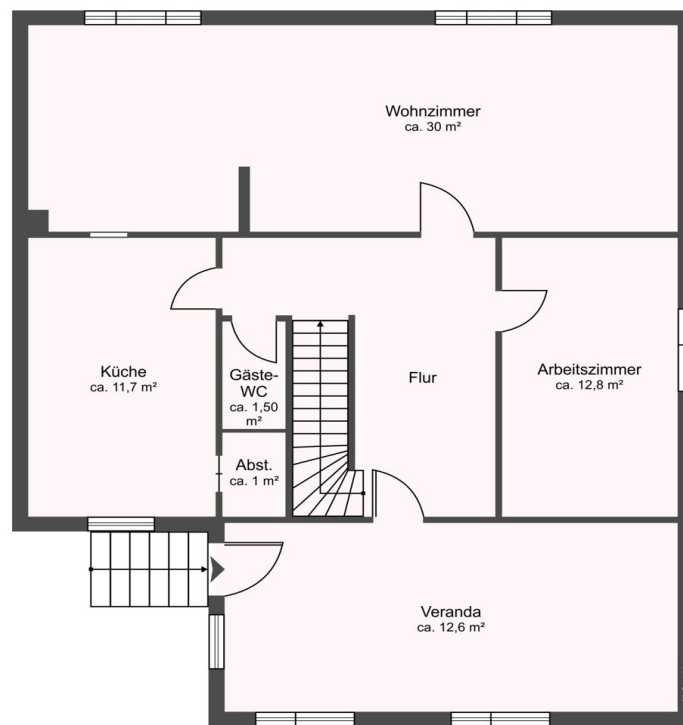
Objektnummer: 24138006 - 16244 Schorfheide – Groß Schönebeck

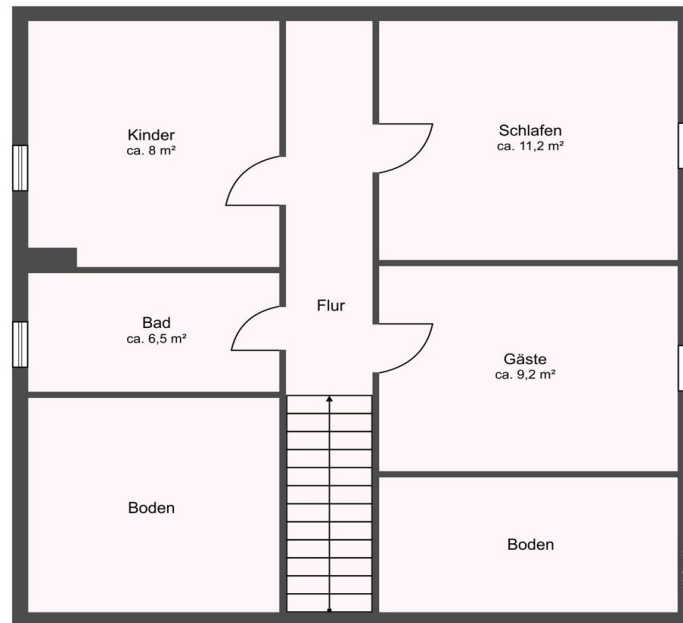
Die Immobilie

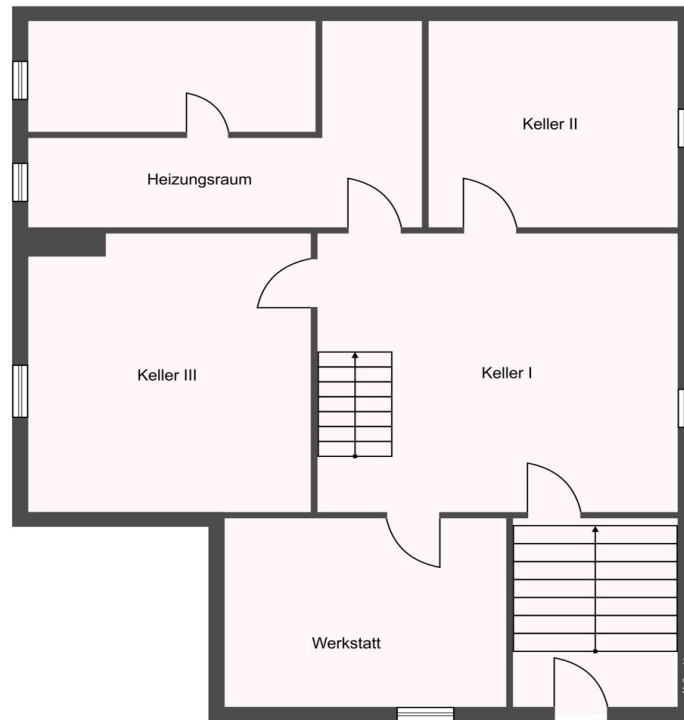


Objektnummer: 24138006 - 16244 Schorfheide – Groß Schönebeck

Grundrisse







Dieser Grundriss ist nicht maßstabsgetreu. Die Unterlagen wurden uns vom Auftraggeber zur Verfügung gestellt. Aus diesem Grund können wir nicht für die Richtigkeit der Angaben garantieren.

Objektnummer: 24138006 - 16244 Schorfheide – Groß Schönebeck

Ein erster Eindruck

Dieses charmante Einfamilienhaus wurde in den 70er Jahren in massiver Bauweise errichtet und vom jetzigen Eigentümer liebevoll saniert, modernisiert und instandgehalten. Mit einer großzügigen Wohnfläche von ca. 130 m² bietet es Ihnen und Ihrer Familie reichlich Raum für ein gemütliches und idyllisches Leben auf dem Lande. Tauchen Sie ein in eine Welt, in der sich Tradition und Moderne harmonisch vereinen und genießen Sie die heimelige Atmosphäre, die dieses Haus zu einem wahren Zuhause macht. Das Haus verfügt über einen von außen und innen begehbaren Keller, der nicht nur zusätzlichen Stauraum bietet, sondern auch vielseitige Nutzungsmöglichkeiten eröffnet. Die Räume im Erdgeschoss sind über die einladende Veranda zugänglich. Von hier aus gelangen Sie in den Flur, das Arbeitszimmer, den Wohnbereich und die Küche. Das Gäste-WC befindet sich noch in der Endphase der Fertigstellung. Das geräumige Wohnzimmer besticht durch einen gemütlichen Kamin und eine charmante Leseecke. Eine massive Holzterasse führt ins Obergeschoss, wo sich drei einladende Schlafzimmer und ein Badezimmer mit Badewanne befinden. In den Jahren 2017 und 2018 wurde das Haus umfassend saniert, um zeitgemäßen Wohnkomfort zu gewährleisten. Der Einbau einer modernen Brennwerttherme sorgt für eine effiziente und kostensparende Heizung des Hauses. 2021/22 wurde das Dach von innen gedämmt und von außen mit hochwertigen glasierten Tondachziegeln eingedeckt. Alle Fußböden wurden mit einer gelungenen Mischung aus Fliesen und Laminat neu gestaltet, was nicht nur ansprechend, sondern auch pflegeleicht ist. Die Vliestapete verleiht den Wänden eine besondere Note und schafft ein harmonisches Gesamtbild. Dieses solide Einfamilienhaus bietet Ihnen die perfekte Mischung aus traditionellem Flair und gemütlichem Wohnkomfort. Nutzen Sie die Chance und gestalten Sie dieses charmante Heim nach Ihren individuellen Vorstellungen. Vereinbaren Sie noch heute einen Besichtigungstermin und lassen Sie sich von diesem einzigartigen Angebot überzeugen!

Objektnummer: 24138006 - 16244 Schorfheide – Groß Schönebeck

Ausstattung und Details

- Keller von innen und außen begehbar
- Wannenbad mit Handtuchheizkörper
- Gäste-WC in Fertigstellung
- Kamin
- Zisterne (ca. 15.000 Liter)
- glasierte Tonziegel / Giebelverkleidung mit Schiefer
- Garage/Nebengelass
- erschlossen mit Stadtwasser, Abwasser, Gas, Strom und Telekom,
- Pachtgrundstück (Hühnerauslauf) - ca. 90 m²
- Hühnerhaus

Objektnummer: 24138006 - 16244 Schorfheide – Groß Schönebeck

Alles zum Standort

Möchte nicht jeder auf einem Fleckchen Erde, gern umgeben von Wald, Wiesen und Seen in sehr ruhiger Lage leben? Inmitten des Naturparadieses Schorfheide befindet sich dieses einmalige Immobilienangebot in ländlicher Idylle. Groß Schönebeck ist ein Ortsteil der Gemeinde Schorfheide im brandenburgischen Landkreis Barnim. Wie auch andere Orte rund um die Schorfheide bietet Groß Schönebeck diverse Freizeitmöglichkeiten, das heißt Wandern, Radeln und Reiten auf spannenden Wegen. Die Pfade führen Sie durch tiefe Wälder, vorbei an Seen und Fließten des Biosphärenreservats Schorfheide-Chorin. Sicherlich beeindruckt hier die eine oder andere Sehenswürdigkeit, wie das Schiffshebewerk Niederfinow sowie das Kloster Chorin. Für Rast und Stärkung ist auf alles Etappen gesorgt. Der Zug verkehrt stündlich zwischen Berlin-Karow und Groß Schönebeck. Mit dem Auto bis in die Berliner Innenstadt sind es über die A11 nur ca. 35 km.

Objektnummer: 24138006 - 16244 Schorfheide – Groß Schönebeck

Sonstige Angaben

Es liegt ein Energiebedarfsausweis vor. Dieser ist gültig bis 28.7.2025. Endenergiebedarf beträgt 182.70 kWh/(m²*a). Wesentlicher Energieträger der Heizung ist Gas. Das Baujahr des Objekts lt. Energieausweis ist 1995. Die Energieeffizienzklasse ist F.

GELDWÄSCHE: Als Immobilienmaklerunternehmen ist die von Poll Immobilien GmbH nach § 2 Abs. 1 Nr. 14 und § 11 Abs. 1, 2 Geldwäschegesetz (GwG) dazu verpflichtet, bei der Begründung einer Geschäftsbeziehung die Identität des Vertragspartners festzustellen und zu überprüfen, bzw. sobald ein ernsthaftes Interesse an der Durchführung des Immobilienkaufvertrages besteht. Hierzu ist es erforderlich, dass wir nach § 11 Abs. 4 GwG die relevanten Daten Ihres Personalausweises festhalten (wenn Sie als natürliche Person handeln) – beispielsweise mittels einer Kopie. Bei einer juristischen Person benötigen wir eine Kopie des Handelsregisterauszugs, aus welchem der wirtschaftlich Berechtigte hervorgeht. Das Geldwäschegesetz sieht vor, dass der Makler die Kopien bzw. Unterlagen fünf Jahre aufbewahren muss. Als unser Vertragspartner haben Sie auch eine Mitwirkungspflicht nach § 11 Abs. 6 GwG.

HAFTUNG: Wir weisen darauf hin, dass die von uns weitergegebenen Objektinformationen, Unterlagen, Pläne etc. vom Verkäufer bzw. Vermieter stammen. Eine Haftung für die Richtigkeit oder Vollständigkeit der Angaben übernehmen wir daher nicht. Es obliegt daher unseren Kunden, die darin enthaltenen Objektinformationen und Angaben auf ihre Richtigkeit hin zu überprüfen. Alle Immobilienangebote sind freibleibend und vorbehaltlich Irrtümer, Zwischenverkauf- und Vermietung oder sonstiger Zwischenverwertung. **UNSER SERVICE FÜR SIE ALS EIGENTÜMER:** Planen Sie den Verkauf oder die Vermietung Ihrer Immobilie, so ist es für Sie wichtig, deren Marktwert zu kennen. Lassen Sie kostenfrei und unverbindlich den aktuellen Wert Ihrer Immobilie professionell durch einen unserer Immobilienspezialisten einschätzen. Unser bundesweites und internationales Netzwerk ermöglicht es uns, Verkäufer bzw. Vermieter und Interessenten bestmöglich zusammenzuführen.

Objektnummer: 24138006 - 16244 Schorfheide – Groß Schönebeck

Ansprechpartner

Weitere Informationen erhalten Sie über Ihren Ansprechpartner:

Petra Haseloff

An der Stadtmauer 14 Barnim
E-Mail: barnim@von-poll.com

To Disclaimer of von Poll Immobilien GmbH

www.von-poll.com