

Eberswalde – Finow

Ihr Rückzugsort in idyllischer Lage an der Tongrube in Finow

Objektnummer: 24138008



www.von-poll.com

KAUFPREIS: 145.000 EUR • WOHNFLÄCHE: ca. 50 m² • ZIMMER: 1.5 • GRUNDSTÜCK: 1.102 m²

Objektnummer: 24138008 - 16227 Eberswalde – Finow

- Auf einen Blick
- Die Immobilie
- Auf einen Blick: Energiedaten
- Grundrisse
- Ein erster Eindruck
- Ausstattung und Details
- Alles zum Standort
- Sonstige Angaben
- Ansprechpartner

Objektnummer: 24138008 - 16227 Eberswalde – Finow

Auf einen Blick

Objektnummer	24138008	Kaufpreis	145.000 EUR
Wohnfläche	ca. 50 m ²	Haustyp	Ferienhaus
Dachform	Satteldach	Provision	Käuferprovision beträgt 3,57 % (inkl. MwSt.) des beurkundeten Kaufpreises
Zimmer	1.5	Bauweise	Massiv
Schlafzimmer	0.5	Nutzfläche	ca. 40 m ²
Badezimmer	1	Ausstattung	Terrasse, Kamin, Einbauküche
Baujahr	1997		
Stellplatz	2 x Freiplatz		

Objektnummer: 24138008 - 16227 Eberswalde – Finow

Auf einen Blick: Energiedaten

Heizungsart	Fußbodenheizung	Energieausweis	laut Gesetz nicht erforderlich
Befeuierung	Elektro		

Objektnummer: 24138008 - 16227 Eberswalde – Finow

Die Immobilie



Objektnummer: 24138008 - 16227 Eberswalde – Finow

Die Immobilie



Objektnummer: 24138008 - 16227 Eberswalde – Finow

Die Immobilie



Objektnummer: 24138008 - 16227 Eberswalde – Finow

Die Immobilie



Objektnummer: 24138008 - 16227 Eberswalde – Finow

Die Immobilie



Objektnummer: 24138008 - 16227 Eberswalde – Finow

Die Immobilie



Objektnummer: 24138008 - 16227 Eberswalde – Finow

Die Immobilie



Objektnummer: 24138008 - 16227 Eberswalde – Finow

Die Immobilie



Kundenbewertung 4,7

Professionelle Immobilienbewertung
kostenfrei und unverbindlich

- ✓ Kompetente Wertermittlung vor Ort
- ✓ Zahlreiche registrierte und solvente Kaufinteressenten
- ✓ Aus Ihrer Region empfehlen uns unsere Kunden



Shop Barnim | An der Stadtmauer 14 | 16321 Barnau bei Berlin | T.: 03338 - 70 88 33 0 | barnim@von-poll.com
Shop Wandlitz | Prenzlauer Chaussee 138 | 16348 Wandlitz | T.: 033397 - 68 468 0 | wandlitz@von-poll.com

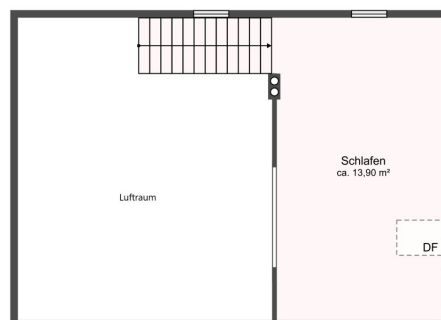
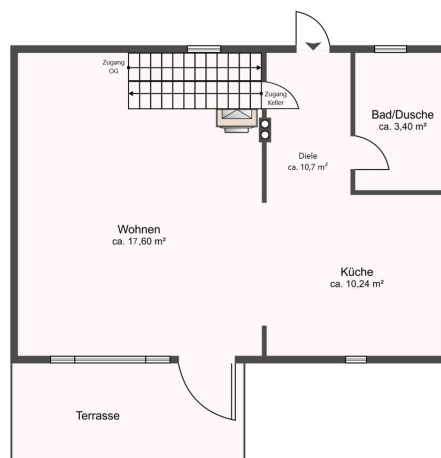


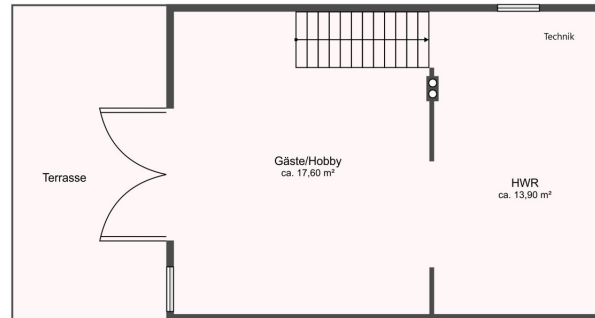
**Gern informieren wir Sie persönlich über weitere Details der Immobilie.
Bitte vereinbaren Sie einen Besichtigungstermin: 033338 - 70 88 33 0**

www.von-poll.com

Objektnummer: 24138008 - 16227 Eberswalde – Finow

Grundrisse





Dieser Grundriss ist nicht maßstabsgetreu. Die Unterlagen wurden uns vom Auftraggeber zur Verfügung gestellt. Aus diesem Grund können wir nicht für die Richtigkeit der Angaben garantieren.

Objektnummer: 24138008 - 16227 Eberswalde – Finow

Ein erster Eindruck

Dieses hübsche, offen gestaltete Freizeithäuschen mit Blick vom Wohnraum auf eine zum Schlafen nutzbare Galerie vermittelt mit Padelboot und Sonnenterrasse wohlverdientes Urlaubsfeeling. Die offene Küche verbleibt im Haus und macht Lust auf Kochen und gemütliches Beisammensein. An kälteren Tagen sorgt der Kaminofen für wohlige Wärme. Oder Sie nutzen die elektrische Fußbodenheizung, die in Küche und Wohnbereich verlegt wurde. Von der Diele aus gelangt man in das raumhoch geflieste Duschbad und in das Untergeschoss, das mit seinen großen Terrassenelementen vielfältige Nutzungsmöglichkeiten bietet. Die Haustechnik und der Hauswirtschaftsraum befinden sich direkt daneben. Eine Steintreppe führt vom Untergeschoss über eine kleine schattige Terrasse direkt in den idyllisch angelegten Garten mit Blick auf die ehemalige Tongrube, die heute als kleiner See für alle Erholungssuchenden dient. Ein rustikal und hübsch angelegter Nebengelass für Werkzeuge, Gartengeräte, Rasenmäher, Gartenmöbel und mehr ist auf kurzen Wegen schnell zu erreichen. Ein Bootssteg am See ermöglicht das Anlegen eines kleinen Bootes. Eine dort installierte Pumpe dient der Bewässerung des großen Gartens. Das Grundstück ist an das Stromnetz angeschlossen. Eine Wasserleitung ist in der Straße vorhanden und kann auf dem Grundstück verlegt werden. Bisher wird das Wasser aus dem Brunnen genutzt. Das Schmutzwasser wird in einer 3,5 m³ Sammelgrube gesammelt und nach Absprache durch den Abwasserzweckverband Eberswalde entsorgt. Alles in allem ein schönes Stück Natur, wo Sie die Seele baumeln lassen können. Wenn wir Sie neugierig gemacht haben, freuen wir uns auf Ihre Anfrage!

Objektnummer: 24138008 - 16227 Eberswalde – Finow

Ausstattung und Details

- massives Freizeithäuschen
- elektrische Fußbodenheizung im Wohnbereich
- Galerie mit Schlafebene
- Kaminofen
- Terrasse, elektrische Markise
- Keller, Außen- und Inneneingang
- großes Grundstück
- Brunnen
- Seezugang, kleiner Steg

Objektnummer: 24138008 - 16227 Eberswalde – Finow

Alles zum Standort

Die Stadt Eberswalde/Finow ist Kreisstadt des Landkreises Barnim und liegt mit ca. 41.000 Einwohnern nördlich von Berlin. Bis an die Berliner Stadtgrenze sind es ca. 40 km und bis Bernau bei Berlin ca. 26 km. Die Autobahn A10 ist in ca. 15 Minuten schnell erreicht. Ein Regionalzug verkehrt vom Bahnhof-Eberswalde, der in 10 Minuten mit dem Auto oder mit dem Bus in ca. 20 Minuten zu erreichen ist und bringt Sie auf direktem Wege in ca. 30 Minuten zum Berliner Hauptbahnhof. Ärztliche Versorgung, Einkaufsmöglichkeiten (Kaufland) Schulen und Kitas befinden sich in unmittelbarer Nähe. Freizeitmöglichkeiten, wie der Besuch des Schiffshebewerkes, das Kloster Chorin, der zoologische Garten sind im Biosphärenreservat beliebte Ausflugsziele. Oder Sie nutzen den in der Nähe gelegenen Usedom Radweg für eine Spritztour auf die Insel.

Objektnummer: 24138008 - 16227 Eberswalde – Finow

Sonstige Angaben

GELDWÄSCHE: Als Immobilienmaklerunternehmen ist die von Poll Immobilien GmbH nach § 2 Abs. 1 Nr. 14 und § 11 Abs. 1, 2 Geldwäschegesetz (GwG) dazu verpflichtet, bei der Begründung einer Geschäftsbeziehung die Identität des Vertragspartners festzustellen und zu überprüfen, bzw. sobald ein ernsthaftes Interesse an der Durchführung des Immobilienkaufvertrages besteht. Hierzu ist es erforderlich, dass wir nach § 11 Abs. 4 GwG die relevanten Daten Ihres Personalausweises festhalten (wenn Sie als natürliche Person handeln) – beispielsweise mittels einer Kopie. Bei einer juristischen Person benötigen wir eine Kopie des Handelsregisterauszugs, aus welchem der wirtschaftlich Berechtigte hervorgeht. Das Geldwäschegesetz sieht vor, dass der Makler die Kopien bzw. Unterlagen fünf Jahre aufbewahren muss. Als unser Vertragspartner haben Sie auch eine Mitwirkungspflicht nach § 11 Abs. 6 GwG.

Objektnummer: 24138008 - 16227 Eberswalde – Finow

Ansprechpartner

Weitere Informationen erhalten Sie über Ihren Ansprechpartner:

Petra Haseloff

An der Stadtmauer 14 Barnim
E-Mail: barnim@von-poll.com

To Disclaimer of von Poll Immobilien GmbH

www.von-poll.com