

Neuss – Reuschenberg

Herrliches Baugrundstück für eine Doppelhaushälfte

Objektnummer: 24047028



www.von-poll.com

KAUFPREIS: 150.000 EUR • GRUNDSTÜCK: 252 m²

Objektnummer: 24047028 - 41466 Neuss – Reuschenberg

- Auf einen Blick
- Die Immobilie
- Ein erster Eindruck
- Sonstige Angaben
- Ansprechpartner

Objektnummer: 24047028 - 41466 Neuss – Reuschenberg

Auf einen Blick

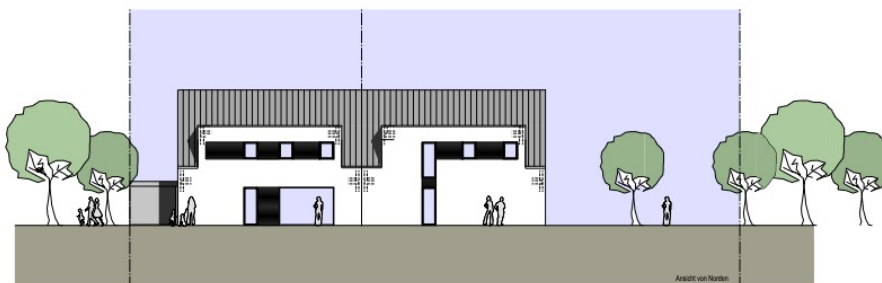
Objektnummer	24047028	Kaufpreis	150.000 EUR
		Objektart	Grundstück
		Provision	Käuferprovision beträgt 3,57 % (inkl. MwSt.) des beurkundeten Kaufpreises
		Nutzfläche	ca. 0 m ²

Objektnummer: 24047028 - 41466 Neuss – Reuschenberg

Die Immobilie



szaramowicz architektur Hammfeldamm 6 41460 Neuss



szaramowicz architektur Hammfeldamm 6 41460 Neuss

Objektnummer: 24047028 - 41466 Neuss – Reuschenberg

Ein erster Eindruck

Angeboten wird ein traumhaftes Grundstück von ansprechender Größe, zur Bebauung mit einer Doppelhaushälfte. Aktuell ist das Grundstück mit einer älteren Bestandsimmobilie bebaut, die ebenfalls Teil des Angebots ist. Das Haus wurde bereits freigezogen, allerdings entspricht seine Aufteilung und Ausstattung nicht den modernen Ansprüchen. Für zukünftige Besitzer bietet sich die Möglichkeit eine Neubebauung in Erwägung zu ziehen. Wir legen bei diesem Angebot den Schwerpunkt auf die vielfältigen Optionen, die das Grundstück bietet. Die Bebauung kann im Rahmen von § 34 BauGB erfolgen. Die bereits positiv beschiedene Bauvoranfrage zeigt das mögliche Bauvorhaben auf. Eine aktuelle Planung des derzeitigen Eigentümers kann nach Absprache übernommen werden. Hierzu steht uns das beauftragte Architekturbüro zur Verfügung. Wir freuen uns auf Ihre Kontaktaufnahme.

Objektnummer: 24047028 - 41466 Neuss – Reuschenberg

Sonstige Angaben

HAFTUNG: Wir weisen darauf hin, dass die von uns weitergegebenen Objektinformationen, Unterlagen, Pläne etc. vom Verkäufer bzw. Vermieter stammen. Eine Haftung für die Richtigkeit oder Vollständigkeit der Angaben übernehmen wir daher nicht. Es obliegt daher unseren Kunden, die darin enthaltenen Objektinformationen und Angaben auf ihre Richtigkeit hin zu überprüfen. Alle Immobilienangebote sind freibleibend und vorbehaltlich Irrtümer, Zwischenverkauf- und Vermietung oder sonstiger Zwischenverwertung. UNSER SERVICE FÜR SIE ALS EIGENTÜMER: Planen Sie den Verkauf oder die Vermietung Ihrer Immobilie, so ist es für Sie wichtig, deren Marktwert zu kennen. Lassen Sie kostenfrei und unverbindlich den aktuellen Wert Ihrer Immobilie professionell durch einen unserer Immobilienspezialisten einschätzen. Unser bundesweites und internationales Netzwerk ermöglicht es uns, Verkäufer bzw. Vermieter und Interessenten bestmöglich zusammenzuführen.

Objektnummer: 24047028 - 41466 Neuss – Reuschenberg

Ansprechpartner

Weitere Informationen erhalten Sie über Ihren Ansprechpartner:

Ilona Löbig & Frank Löbig

Grabenstraße 2a Willich
E-Mail: willich@von-poll.com

To Disclaimer of von Poll Immobilien GmbH

www.von-poll.com