

Hamburg – Sinstorf

Klassiker in familienfreundlicher Lage!

Objektnummer: 24135043



www.von-poll.com

KAUFPREIS: 469.000 EUR • WOHNFLÄCHE: ca. 106,9 m² • ZIMMER: 4 • GRUNDSTÜCK: 760 m²

Objektnummer: 24135043 - 21079 Hamburg – Sinstorf

- Auf einen Blick
- Die Immobilie
- Auf einen Blick: Energiedaten
- Grundrisse
- Ein erster Eindruck
- Ausstattung und Details
- Alles zum Standort
- Sonstige Angaben
- Ansprechpartner

Objektnummer: 24135043 - 21079 Hamburg – Sinstorf

Auf einen Blick

Objektnummer	24135043	Kaufpreis	469.000 EUR
Wohnfläche	ca. 106,9 m ²	Haustyp	Einfamilienhaus
Dachform	Satteldach	Provision	Käuferprovision beträgt 3,57 % (inkl. MwSt.) des beurkundeten Kaufpreises
Zimmer	4	Modernisierung / Sanierung	2011
Badezimmer	1	Zustand der Immobilie	gepflegt
Baujahr	1937	Bauweise	Massiv
Stellplatz	2 x Freiplatz	Ausstattung	Gäste-WC, Einbauküche

Objektnummer: 24135043 - 21079 Hamburg – Sinstorf

Auf einen Blick: Energiedaten

Heizungsart	Zentralheizung	Energieausweis	Bedarfsausweis
Wesentlicher Energieträger	Gas	Endenergiebedarf	494.60 kWh/m ² a
Energieausweis gültig bis	02.12.2034	Energie-Effizienzklasse	H
Befuerung	Gas	Baujahr laut Energieausweis	1937

Objektnummer: 24135043 - 21079 Hamburg – Sinstorf

Die Immobilie



Objektnummer: 24135043 - 21079 Hamburg – Sinstorf

Die Immobilie



Objektnummer: 24135043 - 21079 Hamburg – Sinstorf

Die Immobilie



Objektnummer: 24135043 - 21079 Hamburg – Sinstorf

Die Immobilie



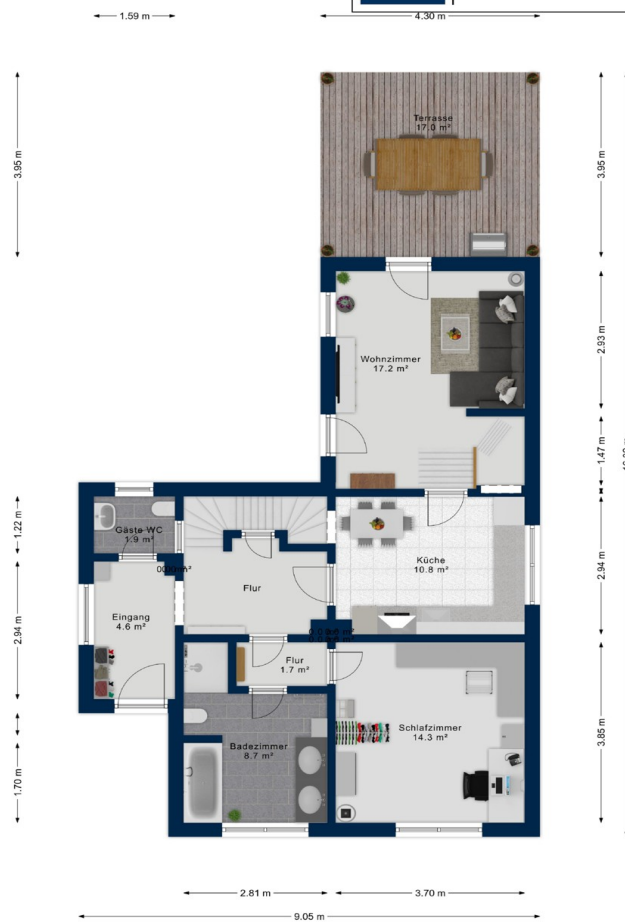
Objektnummer: 24135043 - 21079 Hamburg – Sinstorf

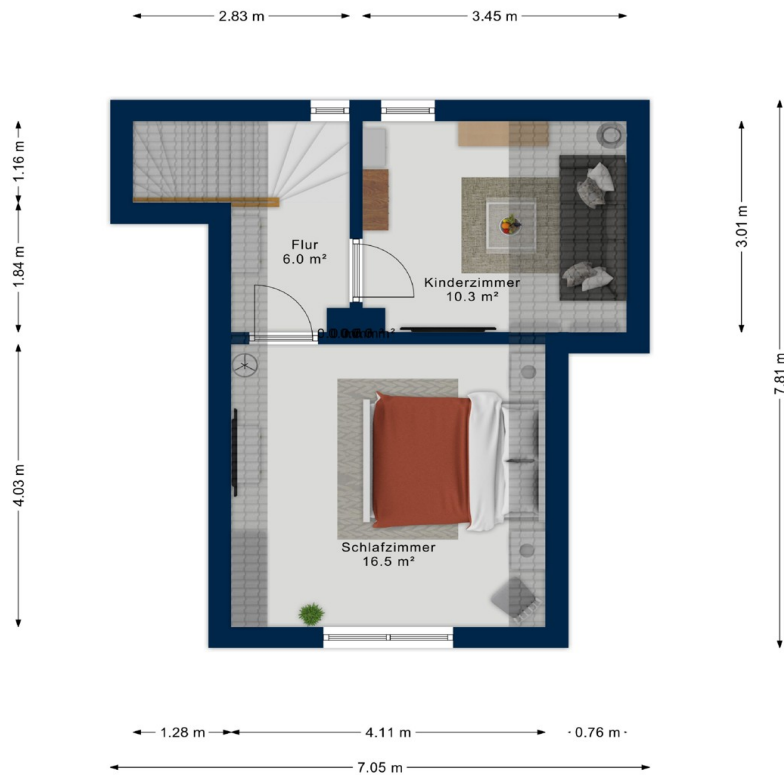
Die Immobilie

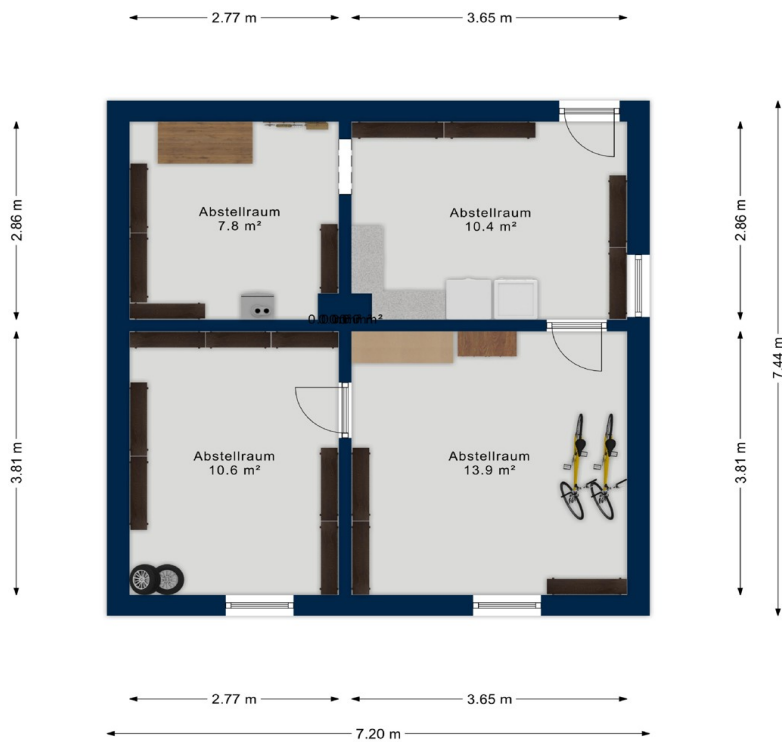


Objektnummer: 24135043 - 21079 Hamburg – Sinstorf

Grundrisse







Dieser Grundriss ist nicht maßstabsgetreu. Die Unterlagen wurden uns vom Auftraggeber zur Verfügung gestellt. Aus diesem Grund können wir nicht für die Richtigkeit der Angaben garantieren.

Objektnummer: 24135043 - 21079 Hamburg – Sinstorf

Ein erster Eindruck

Bitte haben Sie Verständnis, dass wir keine Innenaufnahmen im Internet veröffentlichen, da die Immobilie noch bis zum 28.02.2025 vermietet ist. Innenansichten erhalten Sie mit dem Exposé, ergänzt durch einen 360°-Rundgang, der Ihnen einen ersten Eindruck vermittelt. Auf einem großzügigen Grundstück von 726 m² wurde das charmante Einfamilienhaus 1937 erbaut und verfügte ursprünglich über einen angebauten Stall. Dieser Bereich wurde im Laufe der Jahre aufwendig zu Wohnraum umgebaut. Heute dient der umgebaute Stall als Wohnzimmer mit direktem Zugang zur Terrasse, wodurch ein einzigartiger Charme und ein fließender Übergang zwischen Innen- und Außenbereich entstanden ist. Im Erdgeschoss empfängt Sie ein einladender Windfang, der direkt zum Gäste-WC führt. Weiter gelangen Sie durch den Flur in ein geräumiges Badezimmer und ein Schlafzimmer, das vielfältige Nutzungsmöglichkeiten bietet. Die Küche, praktisch und gemütlich gestaltet, grenzt direkt an das großzügige Wohnzimmer im Anbau an, welches mit seinen großen Fenstern viel Tageslicht einfängt und eine helle, freundliche Atmosphäre schafft. Im Obergeschoss erwarten Sie zwei großzügige Zimmer, die ausreichend Platz für eine Familie oder auch für ein Arbeits- und Gästezimmer bieten. Der überwiegende Teil des Hauses, mit Ausnahme des Anbaus, ist unterkellert und bietet somit vielfältige Abstellmöglichkeiten und ausreichend Platz für Hobbyräume. Das weitläufige Grundstück ist ein wahres Paradies für Gartenliebhaber und lädt dazu ein, grüne Oasen zu schaffen oder eigene Gestaltungswünsche umzusetzen. Zusätzlich stehen Ihnen zwei Stellplätze für Ihre Fahrzeuge zur Verfügung. Insgesamt bietet dieses Haus eine hervorragende Basis für Familien, Paare oder alle, die ein Zuhause mit viel Platz und Charme suchen.

Objektnummer: 24135043 - 21079 Hamburg – Sinstorf

Ausstattung und Details

- 760 m² Eigenlandgrundstück
- Ca.106 m² Wohnfläche
- Frei geliefert zum 01.03.2025 (derzeit noch vermietet)
- Vollkeller (Anbau nicht unterkellert)
- Windfang mit Gäste-WC
- Badezimmer mit Wannenbad und Dusche
- Einbauküche
- Gasheizung 2011
- 2 PKW Stellplätze

Objektnummer: 24135043 - 21079 Hamburg – Sinstorf

Alles zum Standort

Die ruhige Anwohnerstraße liegt im südlichen Hamburger Stadtteil Sinstorf und besticht durch ihre idyllische und ruhige Wohnlage. Umgeben von gepflegten Einfamilienhäusern und viel Grün, bietet diese Lage eine hohe Lebensqualität und ist ideal für alle, die eine entspannte Atmosphäre schätzen. Die Umgebung ist geprägt von kleinen Parks und Naturschutzgebieten, die zu Spaziergängen und Freizeitaktivitäten einladen, wie beispielsweise das nahegelegene Naturschutzgebiet Fischbeker Heide und das idyllische Sinstorfer Moor. Trotz der ruhigen Lage ist die Anbindung an die Hamburger Innenstadt gut. Über die A7 und die B75 erreichen Sie schnell die Innenstadt sowie andere wichtige Stadtteile. Der öffentliche Nahverkehr bietet ebenfalls praktische Anbindungen, sodass Sie auch ohne Auto flexibel sind. Einkaufsmöglichkeiten für den täglichen Bedarf, Schulen, Kindergärten und medizinische Einrichtungen finden sich in der Umgebung, vor allem im benachbarten Stadtteil Harburg, der auch ein umfangreiches Angebot an Kultur- und Freizeitmöglichkeiten bietet. Die Lage des Hauses in Sinstorf vereint die Vorteile einer naturnahen und ruhigen Lage mit einer guten Infrastruktur und idealer Anbindung an die Großstadt.

Objektnummer: 24135043 - 21079 Hamburg – Sinstorf

Sonstige Angaben

Es liegt ein Energiebedarfsausweis vor. Dieser ist gültig bis 2.12.2034. Endenergiebedarf beträgt 494.60 kWh/(m²*a). Wesentlicher Energieträger der Heizung ist Gas. Das Baujahr des Objekts lt. Energieausweis ist 1937. Die Energieeffizienzklasse ist H.

GELDWÄSCHE: Als Immobilienmaklerunternehmen ist die von Poll Immobilien GmbH nach § 2 Abs. 1 Nr. 14 und § 11 Abs. 1, 2 Geldwäschegesetz (GwG) dazu verpflichtet, bei der Begründung einer Geschäftsbeziehung die Identität des Vertragspartners festzustellen und zu überprüfen, bzw. sobald ein ernsthaftes Interesse an der Durchführung des Immobilienkaufvertrages besteht. Hierzu ist es erforderlich, dass wir nach § 11 Abs. 4 GwG die relevanten Daten Ihres Personalausweises festhalten (wenn Sie als natürliche Person handeln) – beispielsweise mittels einer Kopie. Bei einer juristischen Person benötigen wir eine Kopie des Handelsregisterauszugs, aus welchem der wirtschaftlich Berechtigte hervorgeht. Das Geldwäschegesetz sieht vor, dass der Makler die Kopien bzw. Unterlagen fünf Jahre aufbewahren muss. Als unser Vertragspartner haben Sie auch eine Mitwirkungspflicht nach § 11 Abs. 6 GwG.

HAFTUNG: Wir weisen darauf hin, dass die von uns weitergegebenen Objektinformationen, Unterlagen, Pläne etc. vom Verkäufer bzw. Vermieter stammen. Eine Haftung für die Richtigkeit oder Vollständigkeit der Angaben übernehmen wir daher nicht. Es obliegt daher unseren Kunden, die darin enthaltenen Objektinformationen und Angaben auf ihre Richtigkeit hin zu überprüfen. Alle Immobilienangebote sind freibleibend und vorbehaltlich Irrtümer, Zwischenverkauf- und Vermietung oder sonstiger Zwischenverwertung. **UNSER SERVICE FÜR SIE ALS EIGENTÜMER:** Planen Sie den Verkauf oder die Vermietung Ihrer Immobilie, so ist es für Sie wichtig, deren Marktwert zu kennen. Lassen Sie kostenfrei und unverbindlich den aktuellen Wert Ihrer Immobilie professionell durch einen unserer Immobilienspezialisten einschätzen. Unser bundesweites und internationales Netzwerk ermöglicht es uns, Verkäufer bzw. Vermieter und Interessenten bestmöglich zusammenzuführen.

Objektnummer: 24135043 - 21079 Hamburg – Sinstorf

Ansprechpartner

Weitere Informationen erhalten Sie über Ihren Ansprechpartner:

Christopher Anders

Schloßmühlendamm 34 Hamburg – Harburg

E-Mail: hamburg.harburg@von-poll.com

To Disclaimer of von Poll Immobilien GmbH

www.von-poll.com