

Hamburg – Wilhelmsburg

Moin Moin! Ich bin gepflegt und biete Platz für eine große Familie!

Objektnummer: 24135019



[www.von-poll.com](http://www.von-poll.com)

KAUFPREIS: 599.000 EUR • WOHNFLÄCHE: ca. 122 m<sup>2</sup> • ZIMMER: 4.5 • GRUNDSTÜCK: 240 m<sup>2</sup>

Objektnummer: 24135019 - 21107 Hamburg – Wilhelmsburg

- Auf einen Blick
- Die Immobilie
- Auf einen Blick: Energiedaten
- Grundrisse
- Ein erster Eindruck
- Ausstattung und Details
- Alles zum Standort
- Sonstige Angaben
- Ansprechpartner

Objektnummer: 24135019 - 21107 Hamburg – Wilhelmsburg

## Auf einen Blick

Objektnummer	24135019
Wohnfläche	ca. 122 m <sup>2</sup>
Bezugsfrei ab	nach Vereinbarung
Zimmer	4.5
Schlafzimmer	3.5
Badezimmer	1
Baujahr	2002
Stellplatz	1 x Garage

Kaufpreis	599.000 EUR
Haustyp	Reihenmittel
Provision	Käuferprovision beträgt 3,57 % (inkl. MwSt.) des beurkundeten Kaufpreises
Zustand der Immobilie	gepflegt
Bauweise	Massiv
Nutzfläche	ca. 0 m <sup>2</sup>
Ausstattung	Terrasse, Gäste-WC, Einbauküche, Balkon

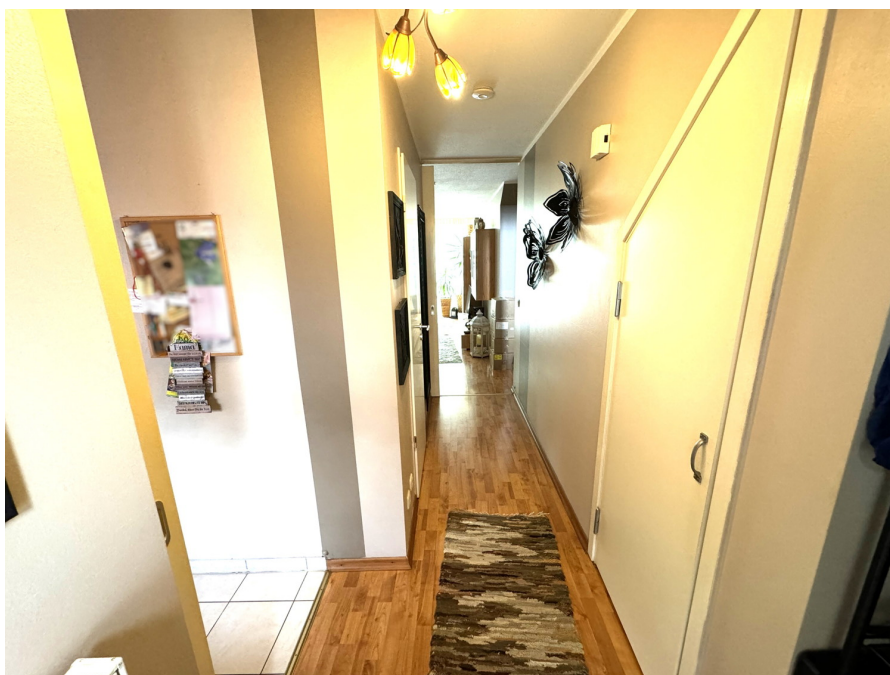
Objektnummer: 24135019 - 21107 Hamburg – Wilhelmsburg

## Auf einen Blick: Energiedaten

Heizungsart	Zentralheizung	Energieausweis	Verbrauchsausweis
Wesentlicher Energieträger	GAS	Endenergieverbrauch	111.90 kWh/m <sup>2</sup> a
Energieausweis gültig bis	06.06.2034	Energie-Effizienzklasse	D
Befuerung	Gas		

Objektnummer: 24135019 - 21107 Hamburg – Wilhelmsburg

## Die Immobilie



Objektnummer: 24135019 - 21107 Hamburg – Wilhelmsburg

## Die Immobilie



Objektnummer: 24135019 - 21107 Hamburg – Wilhelmsburg

## Die Immobilie



Objektnummer: 24135019 - 21107 Hamburg – Wilhelmsburg

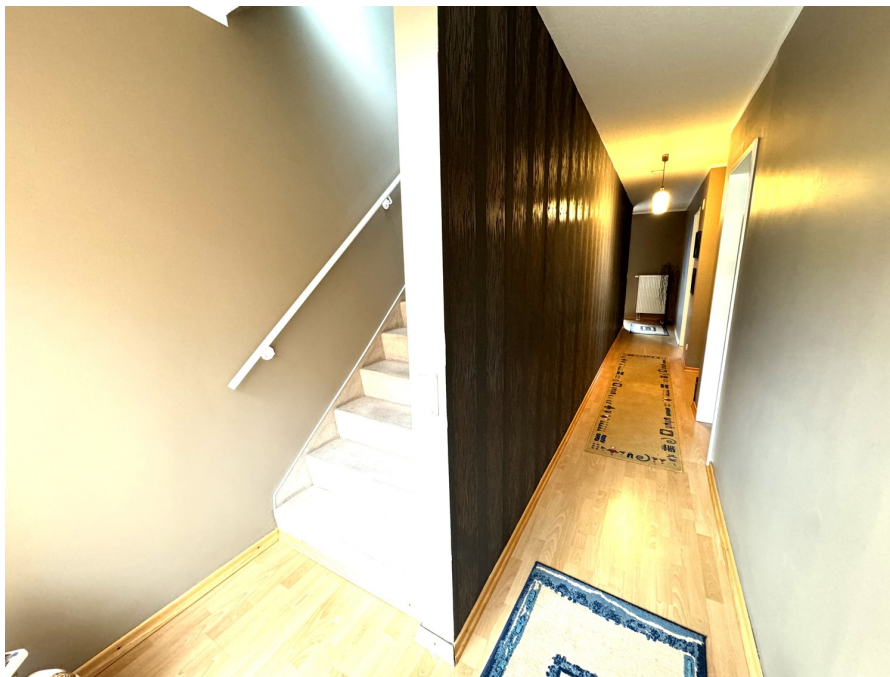
## Die Immobilie





Objektnummer: 24135019 - 21107 Hamburg – Wilhelmsburg

## Die Immobilie



Objektnummer: 24135019 - 21107 Hamburg – Wilhelmsburg

## Die Immobilie



Objektnummer: 24135019 - 21107 Hamburg – Wilhelmsburg

## Die Immobilie



Objektnummer: 24135019 - 21107 Hamburg – Wilhelmsburg

## Die Immobilie



Objektnummer: 24135019 - 21107 Hamburg – Wilhelmsburg

## Die Immobilie



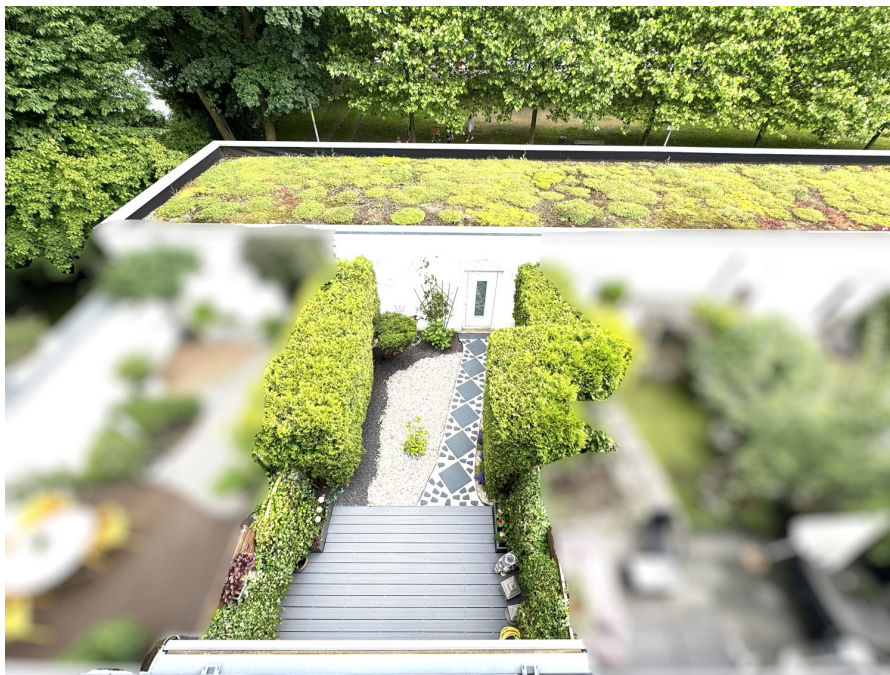
Objektnummer: 24135019 - 21107 Hamburg – Wilhelmsburg

## Die Immobilie



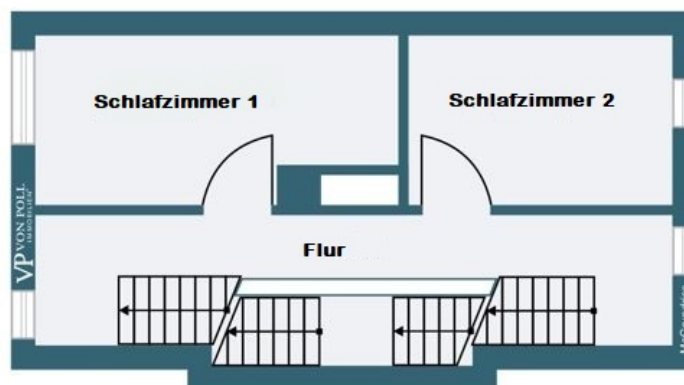
Objektnummer: 24135019 - 21107 Hamburg – Wilhelmsburg

## Die Immobilie

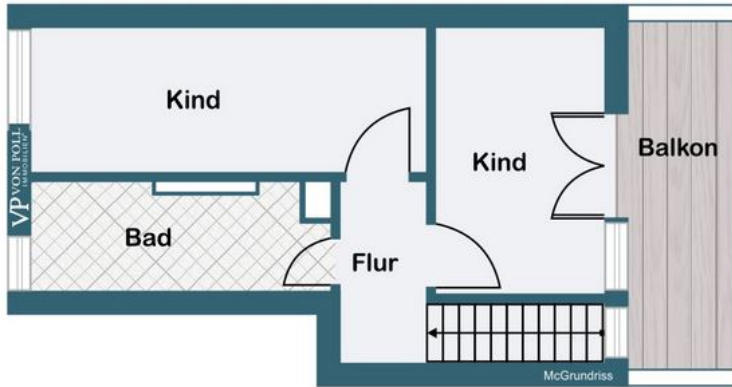


Objektnummer: 24135019 - 21107 Hamburg – Wilhelmsburg

## Grundrisse







Dieser Grundriss ist nicht maßstabsgetreu. Die Unterlagen wurden uns vom Auftraggeber zur Verfügung gestellt. Aus diesem Grund können wir nicht für die Richtigkeit der Angaben garantieren.

Objektnummer: 24135019 - 21107 Hamburg – Wilhelmsburg

## Ein erster Eindruck

Liebe Interessentin, lieber Interessent, ich bin ein gepflegtes Reihenhaus am Aßmannkanal aus dem Jahr 2002. Meine Eigentümer haben mich in all den Jahren sehr gut gepflegt und instand gehalten. Meine ca. 122 m<sup>2</sup> Wohnfläche verteilen sich auf drei Etagen und bieten somit ausreichend Platz für eine große Familie. Im Erdgeschoss befinden sich ein Gäste-WC, die Küche und der großzügige Wohn- und Essbereich. Von hier aus gelangt man auf die Terrasse. Praktischerweise schließt sich direkt die Garage mit Abstellraum an. Im 1. Obergeschoss befinden sich zwei großzügige Schlafzimmer und im 2. Obergeschoss das Bad sowie zwei weitere individuell nutzbare Zimmer. Eines davon hat einen Balkon mit Blick auf den Aßmannkanal. Mein Garten ist pflegeleicht angelegt und die Gartenarbeit ist schnell erledigt. Ich bin ideal für Familien oder Paare, die Wert auf ein neuwertiges und zentral gelegenes Zuhause legen. Die Kombination aus Ausstattung, durchdachter Raumaufteilung und attraktiver Lage macht mich zum perfekten Ort zum Wohnen und Wohlfühlen. Beste Grüße Euer Reihenhaus in Wilhelmsburg

Objektnummer: 24135019 - 21107 Hamburg – Wilhelmsburg

## Ausstattung und Details

- Ca. 240 m<sup>2</sup> Grundstücksanteil ( Gesamtgrundstück 17230 m<sup>2</sup> )
- Wohngeld derzeit 273,00 Euro
- Ca. 122 m<sup>2</sup> Wohnfläche verteilt über drei Geschosse
- 4,5 Zimmer
- Einbauküche mit Markengeräten
- Gäste-WC
- Balkon
- Terrasse
- Garage

Objektnummer: 24135019 - 21107 Hamburg – Wilhelmsburg

## Alles zum Standort

Das Reihenhaus am Aßmannkanal befindet sich in einem attraktiven und ruhigen Wohngebiet im Stadtteil Wilhelmsburg, der zur Freien und Hansestadt Hamburg gehört. Wilhelmsburg ist eine der größten Flussinseln Europas und liegt zwischen der Norderelbe und der Süderelbe. Der Stadtteil zeichnet sich durch seine grüne Umgebung, Wasserflächen und eine gute Infrastruktur aus. Wilhelmsburg ist gut an das öffentliche Verkehrsnetz angebunden. Es gibt mehrere Buslinien und die S-Bahn-Station Wilhelmsburg, die eine schnelle Verbindung zum Hamburger Stadtzentrum ermöglicht. Die Nähe zur Wilhelmsburger Reichsstraße (B75) und zur Autobahn (A1 und A255) sorgt für eine gute Erreichbarkeit mit dem Auto. In der Umgebung der Reihenhäuser gibt es zahlreiche Einkaufsmöglichkeiten, Schulen, Kindergärten und medizinische Einrichtungen. Das Einkaufszentrum „Wilhelmsburger Insepark“ bietet eine Vielzahl von Geschäften, Restaurants und Freizeitmöglichkeiten.

Objektnummer: 24135019 - 21107 Hamburg – Wilhelmsburg

## Sonstige Angaben

Es liegt ein Energieverbrauchsausweis vor. Dieser ist gültig bis 6.6.2034. Endenergieverbrauch beträgt 111.90 kWh/(m<sup>2</sup>\*a). Wesentlicher Energieträger der Heizung ist Gas. Das Baujahr des Objekts lt. Energieausweis ist 2002. Die Energieeffizienzklasse ist D. GELDWÄSCHE: Als Immobilienmaklerunternehmen ist die von Poll Immobilien GmbH nach § 2 Abs. 1 Nr. 14 und § 11 Abs. 1, 2 Geldwäschegesetz (GwG) dazu verpflichtet, bei der Begründung einer Geschäftsbeziehung die Identität des Vertragspartners festzustellen und zu überprüfen, bzw. sobald ein ernsthaftes Interesse an der Durchführung des Immobilienkaufvertrages besteht. Hierzu ist es erforderlich, dass wir nach § 11 Abs. 4 GwG die relevanten Daten Ihres Personalausweises festhalten (wenn Sie als natürliche Person handeln) – beispielsweise mittels einer Kopie. Bei einer juristischen Person benötigen wir eine Kopie des Handelsregisterauszugs, aus welchem der wirtschaftlich Berechtigte hervorgeht. Das Geldwäschegesetz sieht vor, dass der Makler die Kopien bzw. Unterlagen fünf Jahre aufbewahren muss. Als unser Vertragspartner haben Sie auch eine Mitwirkungspflicht nach § 11 Abs. 6 GwG. HAFTUNG: Wir weisen darauf hin, dass die von uns weitergegebenen Objektinformationen, Unterlagen, Pläne etc. vom Verkäufer bzw. Vermieter stammen. Eine Haftung für die Richtigkeit oder Vollständigkeit der Angaben übernehmen wir daher nicht. Es obliegt daher unseren Kunden, die darin enthaltenen Objektinformationen und Angaben auf ihre Richtigkeit hin zu überprüfen. Alle Immobilienangebote sind freibleibend und vorbehaltlich Irrtümer, Zwischenverkauf- und Vermietung oder sonstiger Zwischenverwertung. UNSER SERVICE FÜR SIE ALS EIGENTÜMER: Planen Sie den Verkauf oder die Vermietung Ihrer Immobilie, so ist es für Sie wichtig, deren Marktwert zu kennen. Lassen Sie kostenfrei und unverbindlich den aktuellen Wert Ihrer Immobilie professionell durch einen unserer Immobilienspezialisten einschätzen. Unser bundesweites und internationales Netzwerk ermöglicht es uns, Verkäufer bzw. Vermieter und Interessenten bestmöglich zusammenzuführen.

Objektnummer: 24135019 - 21107 Hamburg – Wilhelmsburg

## Ansprechpartner

Weitere Informationen erhalten Sie über Ihren Ansprechpartner:

Christopher Anders

---

Schloßmühlendamm 34 Hamburg – Harburg

E-Mail: [hamburg.harburg@von-poll.com](mailto:hamburg.harburg@von-poll.com)

*To Disclaimer of von Poll Immobilien GmbH*

---

[www.von-poll.com](http://www.von-poll.com)