

Berlin – Mitte

# Exklusives Angebot im Esplanade über dem Kaisersaal

Objektnummer: 24136014D



[www.von-poll.com](http://www.von-poll.com)

**KAUFPREIS: 2.200.000 EUR • WOHNFLÄCHE: ca. 227 m<sup>2</sup> • ZIMMER: 3**

Objektnummer: 24136014D - 10785 Berlin – Mitte

- Auf einen Blick
- Die Immobilie
- Auf einen Blick: Energiedaten
- Grundrisse
- Ein erster Eindruck
- Ausstattung und Details
- Alles zum Standort
- Ansprechpartner

Objektnummer: 24136014D - 10785 Berlin – Mitte

## Auf einen Blick

Objektnummer	24136014D	Kaufpreis	2.200.000 EUR
Wohnfläche	ca. 227 m <sup>2</sup>	Wohnungstyp	Etagenwohnung
Etage	2	Provision	Käuferprovision beträgt 3,57 % (inkl. MwSt.) des beurkundeten Kaufpreises
Zimmer	3	Bauweise	Massiv
Schlafzimmer	2	Ausstattung	Gäste-WC, Einbauküche
Badezimmer	2		
Baujahr	1999		

Objektnummer: 24136014D - 10785 Berlin – Mitte

## Auf einen Blick: Energiedaten

Heizungsart	Fernwärme
Befuerung	Fernwärme
Energieinformation	Zum Zeitpunkt der Anzeigenerstellung lag kein Energieausweis vor.

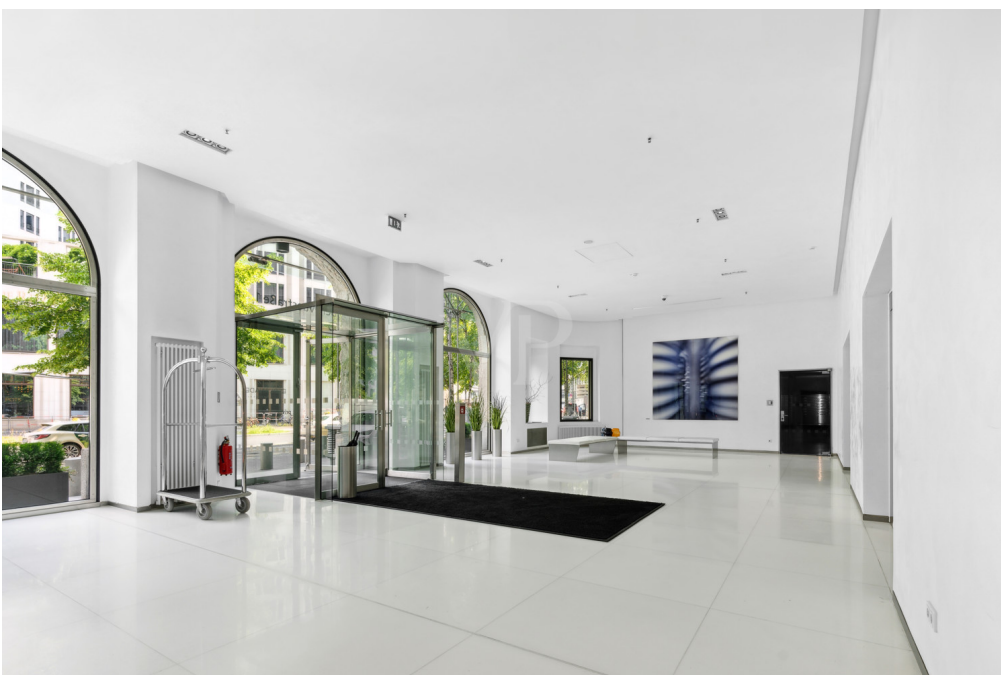
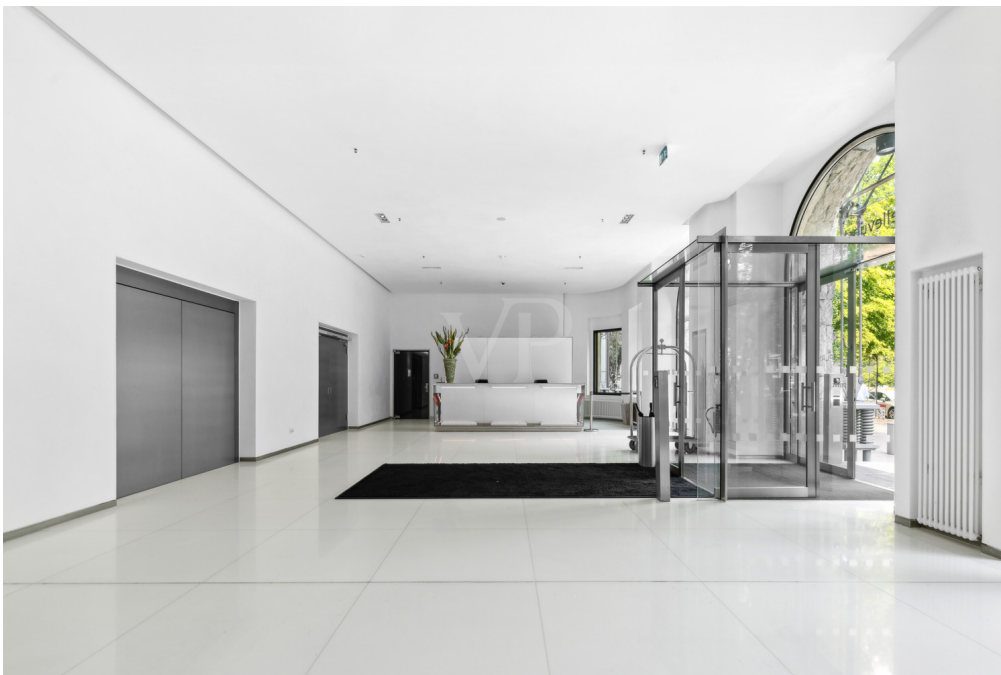
Objektnummer: 24136014D - 10785 Berlin – Mitte

## Die Immobilie



Objektnummer: 24136014D - 10785 Berlin – Mitte

## Die Immobilie



Objektnummer: 24136014D - 10785 Berlin – Mitte

## Die Immobilie



Objektnummer: 24136014D - 10785 Berlin – Mitte

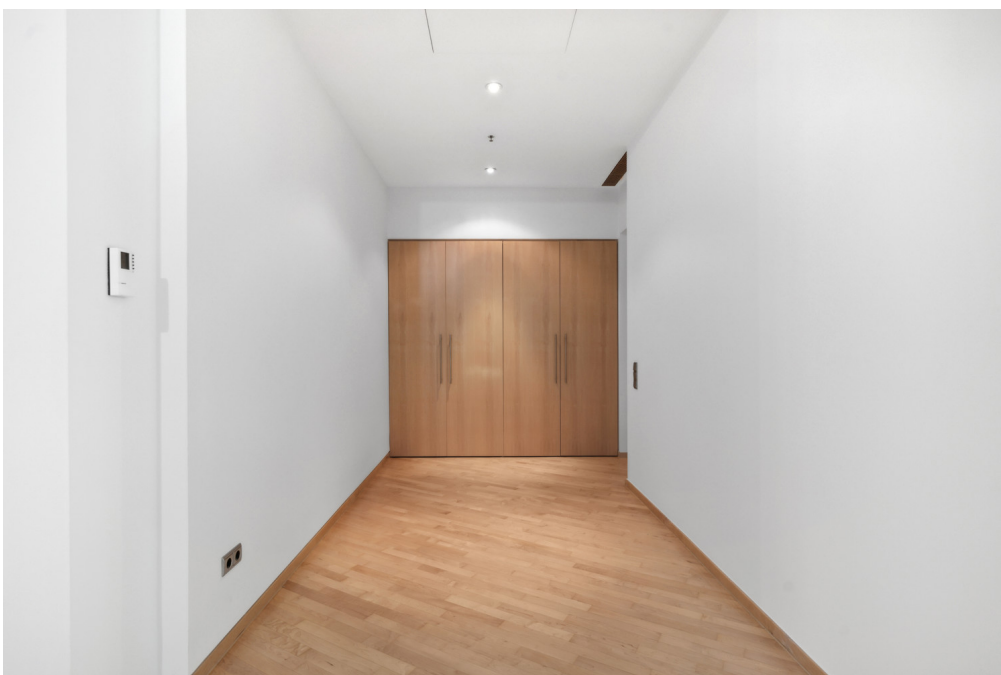
## Die Immobilie





Objektnummer: 24136014D - 10785 Berlin – Mitte

## Die Immobilie



Objektnummer: 24136014D - 10785 Berlin – Mitte

## Die Immobilie



Objektnummer: 24136014D - 10785 Berlin – Mitte

## Die Immobilie



Objektnummer: 24136014D - 10785 Berlin – Mitte

## Die Immobilie



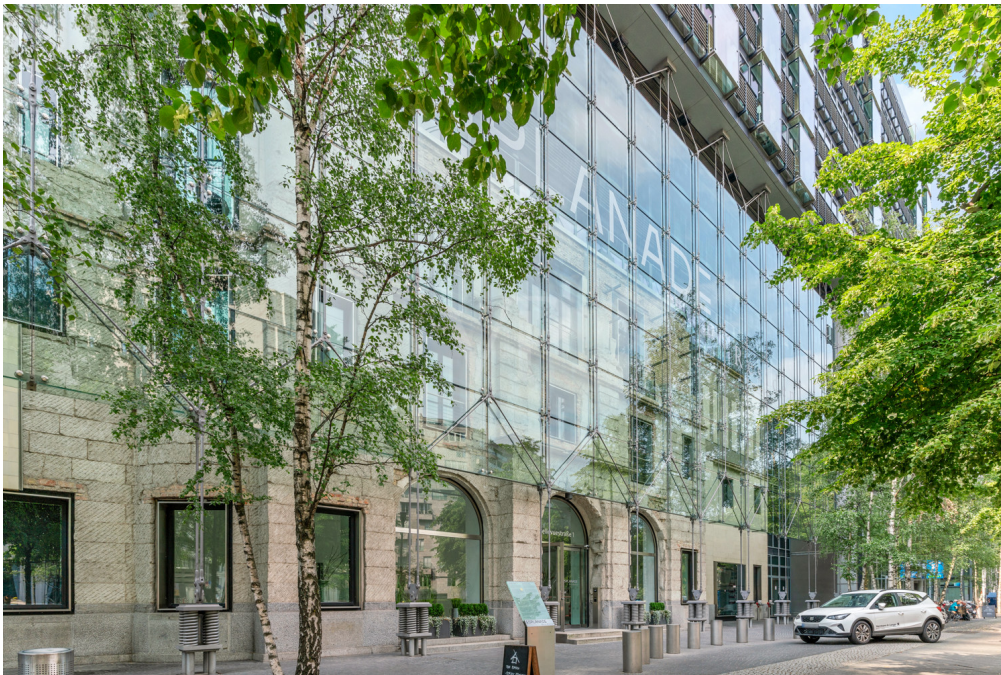
Objektnummer: 24136014D - 10785 Berlin – Mitte

## Die Immobilie



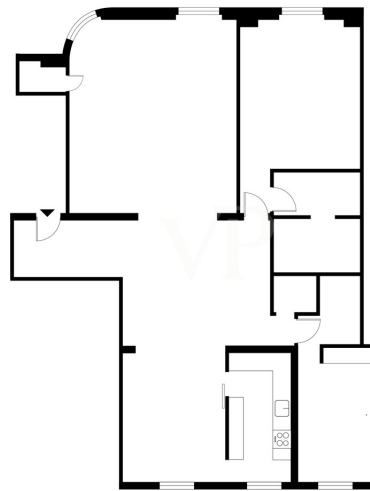
Objektnummer: 24136014D - 10785 Berlin – Mitte

## Die Immobilie



Objektnummer: 24136014D - 10785 Berlin – Mitte

## Grundrisse



Dieser Grundriss ist nicht maßstabsgetreu. Die Unterlagen wurden uns vom Auftraggeber zur Verfügung gestellt. Aus diesem Grund können wir nicht für die Richtigkeit der Angaben garantieren.

Objektnummer: 24136014D - 10785 Berlin – Mitte

## Ein erster Eindruck

Willkommen in der Bellevuestraße 1, Berlin-Tiergarten, im renommierten „Center am Potsdamer Platz“ (ehemals „Sony Center“). Diese historische und moderne Architektur von Star-Architekt Helmut Jahn kombiniert stilvoll Elemente des alten Hotel Esplanade mit einer beeindruckenden Stahl- und Glaskonstruktion. Historische Highlights wie der Frühstückssaal und der Kaisersaal bieten direkten Blick auf das pulsierende Sony Center. Einzigartige Historie und Architektur: Das Esplanade im Sony Center ist ein Zeugnis der perfekten Verbindung von Vergangenheit und Moderne. Eröffnet 1908 als luxuriöses Grand Hotel, wurde es nach dem Zweiten Weltkrieg und dem Verfall in der Nähe der Berliner Mauer in den späten 1990er Jahren in den modernen Gebäudekomplex des Sony Centers integriert. Historische Räume wie der Kaisersaal wurden restauriert und werden heute für verschiedene Veranstaltungen genutzt. Ein faszinierender Fakt: Am 16. März 1996 bewegte sich ein Haus in Berlin 75 Meter, um Platz für den Neubau des Sony Centers zu schaffen. Das 1300 Tonnen schwere Gebäude schwebte auf einem Luftkissen über Schienen und wurde an seinem neuen Standort wieder zu einer Immobilie. Architektonisches Meisterwerk: Das Sony Center, entworfen von Helmut Jahn, ist ein Paradebeispiel für die Harmonisierung von moderner und historischer Architektur und schafft ein einzigartiges städtisches Ambiente. Erleben Sie diese außergewöhnliche Kombination aus Geschichte, Moderne und purem Luxus in der Residenz Esplanade – Ihre Trophy Immobilie im Herzen Berlins! Luxus pur und höchste Sicherheit: Betreten Sie die Esplanade Residence und erleben Sie ein repräsentatives Foyer mit großzügiger Lobby und Doorman. Der 24/7 Concierge Service garantiert höchsten Sicherheitsstandard und exklusiven Komfort.



Objektnummer: 24136014D - 10785 Berlin – Mitte

## Ausstattung und Details

Die Bellevuestraße 1 besticht durch moderne Eleganz und erstklassige Bauweise. Die stilvollen Fassaden und lichtdurchfluteten Innenräume bieten:

- Hochwertige Bodenbeläge (Parkett, Fliesen)
- Fußbodenheizung
- Moderne Sanitäranlagen mit stilvollen Armaturen
- Große Fensterfronten für optimale Lichtverhältnisse
- Ankleideraum
- Klimaanlage
- Balkonaustritt
- Barrierefreie Aufzüge
- Tiefgarage mit Stellplätzen
- Kellerabteile für zusätzlichen Stauraum

Die Wohnung wird in neuwertigem Zustand übergeben – Luxus pur.

Objektnummer: 24136014D - 10785 Berlin – Mitte

## Alles zum Standort

Lebendige Umgebung: Die Bellevuestraße 1 liegt in einem kulturell reichen und lebendigen Viertel. In unmittelbarer Nähe finden Sie: • Museen wie die Gemäldegalerie und das Kulturforum • Berliner Philharmonie • Brandenburger Tor und Reichstag  
Zahlreiche Einkaufsmöglichkeiten, exklusive Boutiquen und Designerläden sowie Supermärkte, Apotheken und Banken sind fußläufig erreichbar. Perfekte  
Verkehrsanbindung: Der U-Bahnhof Potsdamer Platz (U2) sowie mehrere S-Bahn-Linien (S1, S2, S25) und Buslinien sind in wenigen Minuten erreichbar und bieten schnellen Zugang zu allen Teilen der Stadt, einschließlich des Hauptbahnhofs und des Flughafens Berlin Brandenburg.

Objektnummer: 24136014D - 10785 Berlin – Mitte

## Ansprechpartner

Weitere Informationen erhalten Sie über Ihren Ansprechpartner:

Nicole Pötter

---

Französische Straße 14 Berlin – Mitte

**E-Mail:** [berlin.mitte@von-poll.com](mailto:berlin.mitte@von-poll.com)

*To Disclaimer of von Poll Immobilien GmbH*

---

[www.von-poll.com](http://www.von-poll.com)