

München – Sendling

Attraktive 3-Zimmer-DG-Wohnung mit Balkon und TG-Platz in München-Sendling/Waldfriedhof

Objektnummer: 25036002



www.von-poll.com

KAUFPREIS: 409.000 EUR • WOHNFLÄCHE: ca. 64 m² • ZIMMER: 3

Objektnummer: 25036002 - 81377 München – Sendling

- Auf einen Blick
- Die Immobilie
- Auf einen Blick: Energiedaten
- Grundrisse
- Ein erster Eindruck
- Ausstattung und Details
- Alles zum Standort
- Sonstige Angaben
- Ansprechpartner

Objektnummer: 25036002 - 81377 München – Sendling

Auf einen Blick

Objektnummer	25036002
Wohnfläche	ca. 64 m ²
Etage	2
Zimmer	3
Schlafzimmer	1
Badezimmer	1
Baujahr	1982

Kaufpreis	409.000 EUR
Wohnungstyp	Dachgeschoss
Provision	Käuferprovision beträgt 3,57 % (inkl. MwSt.) des beurkundeten Kaufpreises
Zustand der Immobilie	gepflegt
Bauweise	Massiv
Ausstattung	Balkon

Objektnummer: 25036002 - 81377 München – Sendling

Auf einen Blick: Energiedaten

Heizungsart	Zentralheizung	Energieausweis	Verbrauchsausweis
Wesentlicher Energieträger	Erdgas leicht	Endenergieverbrauch	123.00 kWh/m ² a
Energieausweis gültig bis	13.03.2029	Energie-Effizienzklasse	D
Befuerung	Gas	Baujahr laut Energieausweis	1982

Objektnummer: 25036002 - 81377 München – Sendling

Die Immobilie



Objektnummer: 25036002 - 81377 München – Sendling

Die Immobilie



Objektnummer: 25036002 - 81377 München – Sendling

Die Immobilie



Objektnummer: 25036002 - 81377 München – Sendling

Die Immobilie



Objektnummer: 25036002 - 81377 München – Sendling

Die Immobilie

WIR FINANZIEREN ALLES – AUSSER LUFTSCHLÖSSER

**WIR HABEN FÜR SIE
IHRE WUNSCHFINANZIERUNG
AUS RUND 700 FINANZINSTITUTEN**

Wir bieten Ihnen unabhängige
Finanzierungsberatung, überprüfen Ihre
bestehende Finanzierung oder klären, welche
Immobilie für Sie finanziell in Frage kommt!

JETZT HIER BERATEN LASSEN.



AKTUELLE ZINSEN
bei einem Nettodarlehensbetrag von 350.000 €

3,21% p.a.

effektiver Jahreszins: 10 Jahre Sollzinsbindung
3,14% p.a. gebundener Sollzins

Sollzinsbindung	gebundener Sollzins	effektiver Jahreszins
5 Jahre	3,15% p.a.	3,24% p.a.
10 Jahre	3,14% p.a.	3,21% p.a.
30 Jahre	3,76% p.a.	3,84% p.a.

Stand 03.02.2025

Konditionen
wie im Internet,
Ansprechpartner
vor Ort!

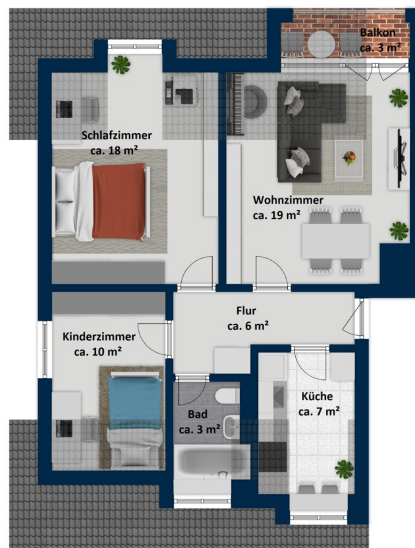
Bäume pflanzen
fürs Klima

GROWMY TREE

www.von-poll-finance.com

Objektnummer: 25036002 - 81377 München – Sendling

Grundrisse



Dieser Grundriss ist nicht maßstabsgetreu. Die Unterlagen wurden uns vom Auftraggeber zur Verfügung gestellt. Aus diesem Grund können wir nicht für die Richtigkeit der Angaben garantieren.

Objektnummer: 25036002 - 81377 München – Sendling

Ein erster Eindruck

Zum Verkauf steht eine 3-Zimmer-Wohnung mit einer Wohnfläche von ca. 64 m², gelegen im zweiten Obergeschoss eines gepflegten Mehrfamilienhauses aus dem Baujahr 1982. Die Wohnung besticht durch eine funktionale Raumaufteilung und eine helle Atmosphäre. Ein Balkon (ca. 2 m²) bietet zusätzlichen Wohnkomfort; ausgerichtet ist der Balkon nach Westen. Die monatlichen Hausgeldzahlungen belaufen sich auf 642,82 €, wobei ca. 163,69 € für die Rücklagenbildung vorgesehen sind. Zu den Besonderheiten zählen ein Tiefgaragenstellplatz und ein eigenes Kellerabteil. Wichtige Informationen zu Sonderumlagen: Es stehen Sanierungsmaßnahmen zur Entwässerung des Anwesens sowie eine Betonsanierung der Tiefgarage an. Die Kosten dafür würden sich nach den bisherigen Informationen/ Kostenschätzungen auf ca. 1.300.000 € belaufen. Auf die Wohnung des Verkäufers würden dabei ca. 55.000 € entfallen. Noch nicht beschlossen wurde eine Sanierung des Daches, bei der nach der bislang vorliegenden Kostenschätzung weitere ca. 45.000 € auf die Wohnung des Verkäufers entfallen würden. Zur Bildung/ Aufstockung der Rücklage sind in dem monatlichen Hausgeld des Verkäufers bereits zusätzliche 163,69 € enthalten. Darüber hinaus wurden Sonderzahlungen zur Aufstockung der Rücklagen beschlossen, wobei auf die Wohnung des Verkäufers bis 2026 ca. 8.400 € entfallen. Aufgrund der anstehenden Sanierungsmaßnahmen wird ein entsprechender Kaufpreisabschlag berücksichtigt. Gerne stehen wir Ihnen für eine Besichtigung zur Verfügung und freuen uns auf Ihre Anfrage!

Objektnummer: 25036002 - 81377 München – Sendling

Ausstattung und Details

- * Etagenwohnung im Dachgeschoss (2. OG)
- * Baujahr 1982
- * Zustand: gepflegt
- * Badezimmer mit Fenster und Badewanne
- * Gute Raumaufteilung mit hellen Räumen
- * Balkon mit ca. 2 m²
- * Tiefgaragenstellplatz (Duplex oben)
- * Kellerabteil mit zusätzlichem Stauraum
- * Vermietet: Aktuelle Kaltmiete € 960,00
- * Monatliches Hausgeld: 642,82 € (davon ca. 163,69 € für die Rücklagenbildung)
- * Aktueller Rücklagenstand der Wohnung: ca. € 7.510,35

Die Wohnung überzeugt durch ihre durchdachte Raumaufteilung und die komfortable Ausstattung. Besonders hervorzuheben ist das helle Badezimmer mit Fenster, das für eine angenehme Belüftung sorgt. Mit Balkon und Tiefgaragenstellplatz bietet die Immobilie weiteren Komfort und ist ideal für Kapitalanleger geeignet.

Objektnummer: 25036002 - 81377 München – Sendling

Alles zum Standort

Die Wohnung befindet sich in einer attraktiven Wohnlage in der Cimbernstraße, einem gut angebundenen und lebenswerten Stadtteil in München. Die Umgebung bietet eine hervorragende Infrastruktur und eine Vielzahl an Freizeitmöglichkeiten. Supermärkte, Restaurants und kleine Geschäfte des täglichen Bedarfs befinden sich in unmittelbarer Nähe, sodass Einkäufe bequem zu Fuß erledigt werden können. Der nahegelegene Südpark lädt zu Spaziergängen und Freizeitaktivitäten im Grünen ein.

VERKEHRSANBINDUNG: Die Bushaltestelle „Waldfriedhof Haupteingang“ (Buslinien 51 und 151) ist nur ca. 3 Gehminuten entfernt. Die U-Bahn-Station „Holzapfelkreuth“ (U6) ist ca. 1 km entfernt und in etwa 12 Gehminuten erreichbar. Der Mittlere Ring sowie die Autobahn A95 bieten eine schnelle Anbindung an das Münchner Umland.

ENTFERNUNGEN: Flughafen München: ca. 45 km, ca. 40 Autominuten Marienplatz München: ca. 7 km, ca. 20 Autominuten Hauptbahnhof München: ca. 6 km, ca. 15 Autominuten Supermärkte (REWE, ALDI, EDEKA): ca. 500 m bis 1 km entfernt Ärzte, Apotheken und Restaurants: ca. 300 m bis 1 km entfernt Dank der optimalen Verkehrsanbindung und der Nähe zu wichtigen Einrichtungen bietet die Lage eine hohe Lebensqualität und ist sowohl für Familien als auch Berufstätige ideal geeignet.

Objektnummer: 25036002 - 81377 München – Sendling

Sonstige Angaben

Es liegt ein Energieverbrauchsausweis vor. Dieser ist gültig bis 13.3.2029. Endenergieverbrauch beträgt 123.00 kwh/(m²*a). Wesentlicher Energieträger der Heizung ist Erdgas leicht. Das Baujahr des Objekts lt. Energieausweis ist 1982. Die Energieeffizienzklasse ist D. GELDWÄSCHE: Als Immobilienmaklerunternehmen ist die von Poll Immobilien GmbH nach § 2 Abs. 1 Nr. 14 und § 10 Abs. 3 Geldwäschegesetz (GwG) dazu verpflichtet, bei der Begründung einer Geschäftsbeziehung die Identität des Vertragspartners festzustellen und zu überprüfen. Hierzu ist es erforderlich, dass wir nach § 11 GwG die relevanten Daten Ihres Personalausweises festhalten (wenn Sie als natürliche Person handeln) – beispielsweise mittels einer Kopie. Bei einer juristischen Person benötigen wir eine Kopie des Handelsregisterauszugs, aus welchem der wirtschaftlich Berechtigte hervorgeht. Das Geldwäschegesetz sieht vor, dass der Makler die Kopien bzw. Unterlagen fünf Jahre aufbewahren muss. PROVISIONSHINWEIS: Mit der Anfrage bei und durch Inanspruchnahme der Dienstleistung der Firma von Poll Immobilien GmbH, wird ein Maklervertrag geschlossen. Sofern es durch die Tätigkeit der Firma VON POLL IMMOBILIEN GmbH zu einem wirksamen Hauptvertrag mit der Eigentümerseite kommt, hat der Interessent bei Abschluss eines KAUFVERTRAGS die ortsübliche Provision/Maklercourtage (3,57 % inkl. MwSt. aus notariellem Kaufpreis) an die von Poll Immobilien GmbH gegen Rechnung zu zahlen. HAFTUNG: Wir weisen darauf hin, dass die von uns weitergegebenen Objektinformationen, Unterlagen, Pläne etc. vom Verkäufer bzw. Vermieter stammen. Eine Haftung für die Richtigkeit oder Vollständigkeit der Angaben übernehmen wir daher nicht. Es obliegt daher unseren Kunden, die darin enthaltenen Objektinformationen und Angaben auf ihre Richtigkeit hin zu überprüfen. Alle Immobilienangebote sind freibleibend und vorbehaltlich Irrtümer, Zwischenverkauf- und Vermietung oder sonstiger Zwischenverwertung. UNSER SERVICE FÜR SIE ALS EIGENTÜMER: Planen Sie den Verkauf oder die Vermietung Ihrer Immobilie, so ist es für Sie wichtig, deren Marktwert zu kennen. Lassen Sie kostenfrei und unverbindlich den aktuellen Wert Ihrer Immobilie professionell durch einen unserer Immobilienspezialisten einschätzen. Unser bundesweites und internationales Netzwerk ermöglicht es uns, Verkäufer bzw. Vermieter und Interessenten bestmöglich zusammenzuführen

Objektnummer: 25036002 - 81377 München – Sendling

Ansprechpartner

Weitere Informationen erhalten Sie über Ihren Ansprechpartner:

Volker Stich

Corneliusstraße 7 München
E-Mail: muenchen@von-poll.com

To Disclaimer of von Poll Immobilien GmbH

www.von-poll.com