

Lehre / Wendhausen

Schmuckstück in begehrter Lage Modernes Einfamilienhaus mit Doppelgarage

Objektnummer: 25123001



www.von-poll.com

MIETPREIS: 1.925 EUR • WOHNFLÄCHE: ca. 175 m² • ZIMMER: 6 • GRUNDSTÜCK: 623 m²

Objektnummer: 25123001 - 38165 Lehre / Wendhausen

- Auf einen Blick
- Die Immobilie
- Auf einen Blick: Energiedaten
- Grundrisse
- Ein erster Eindruck
- Ausstattung und Details
- Alles zum Standort
- Sonstige Angaben
- Ansprechpartner

Objektnummer: 25123001 - 38165 Lehre / Wendhausen

Auf einen Blick

Objektnummer	25123001	Mietpreis	1.925 EUR
Wohnfläche	ca. 175 m ²	Nebenkosten	220 EUR
Zimmer	6	Haustyp	Einfamilienhaus
Schlafzimmer	4	Zustand der Immobilie	neuwertig
Badezimmer	2	Nutzfläche	ca. 20 m ²
Baujahr	2015	Ausstattung	Terrasse, Gäste-WC, Garten/-mitbenutzung, Einbauküche
Stellplatz	2 x Freiplatz, 2 x Garage		

Objektnummer: 25123001 - 38165 Lehre / Wendhausen

Auf einen Blick: Energiedaten

Heizungsart	Fußbodenheizung	Energieausweis	Bedarfsausweis
Wesentlicher Energieträger	Luft/Wasser-Wärmepumpe	Endenergiebedarf	19.70 kWh/m ² a
Energieausweis gültig bis	11.06.2025	Energie-Effizienzklasse	A+
Befuerung	Luft/Wasser-Wärmepumpe	Baujahr laut Energieausweis	2015

Objektnummer: 25123001 - 38165 Lehre / Wendhausen

Die Immobilie



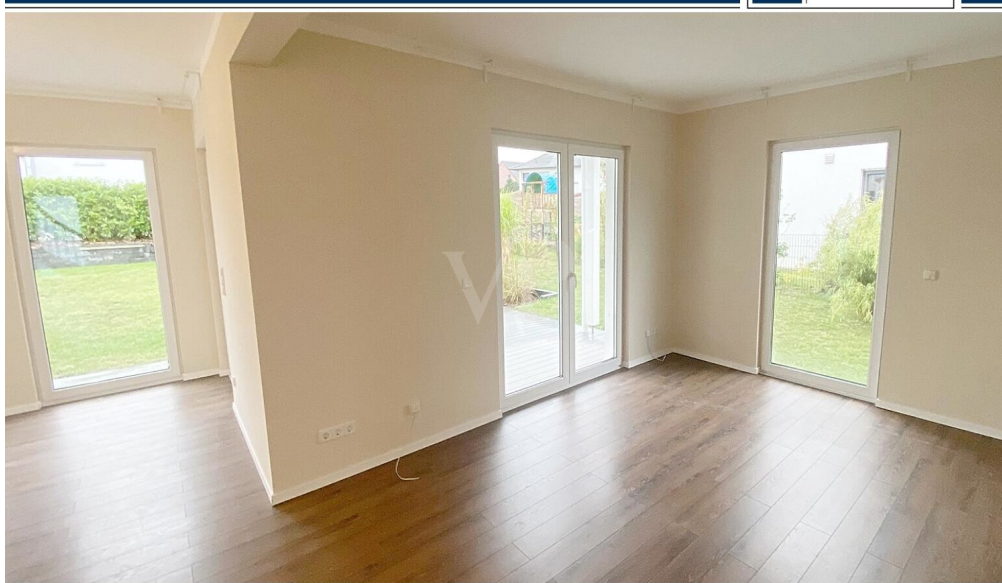
www.von-poll.com



www.von-poll.com

Objektnummer: 25123001 - 38165 Lehre / Wendhausen

Die Immobilie



www.von-poll.com



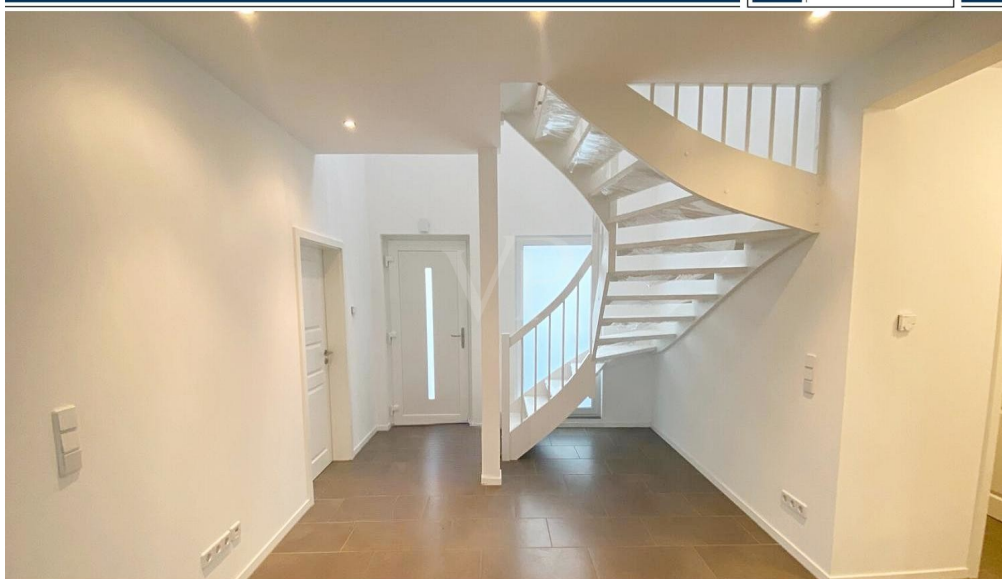
www.von-poll.com

Objektnummer: 25123001 - 38165 Lehre / Wendhausen

Die Immobilie



www.von-poll.com



www.von-poll.com

Objektnummer: 25123001 - 38165 Lehre / Wendhausen

Die Immobilie



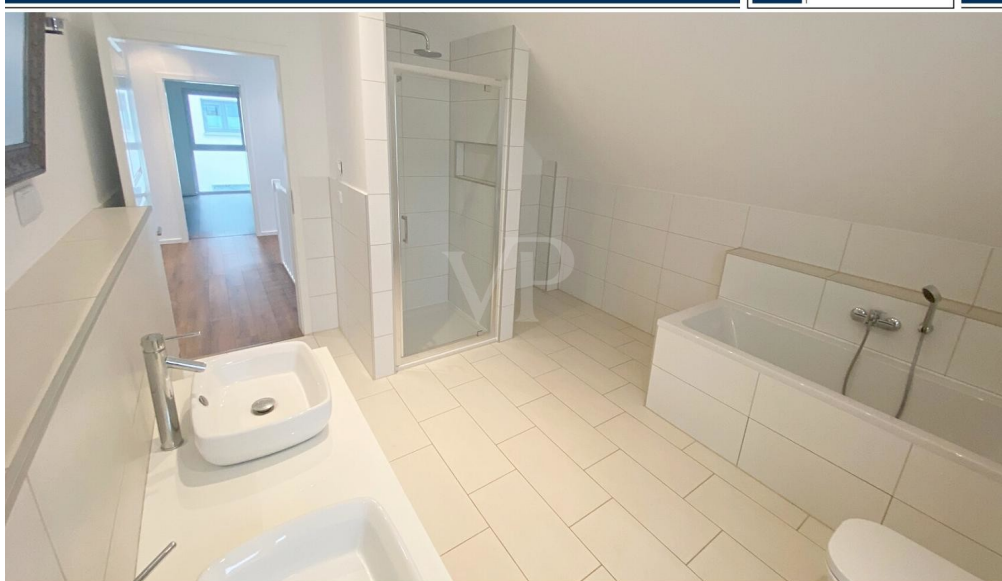
www.von-poll.com



www.von-poll.com

Objektnummer: 25123001 - 38165 Lehre / Wendhausen

Die Immobilie



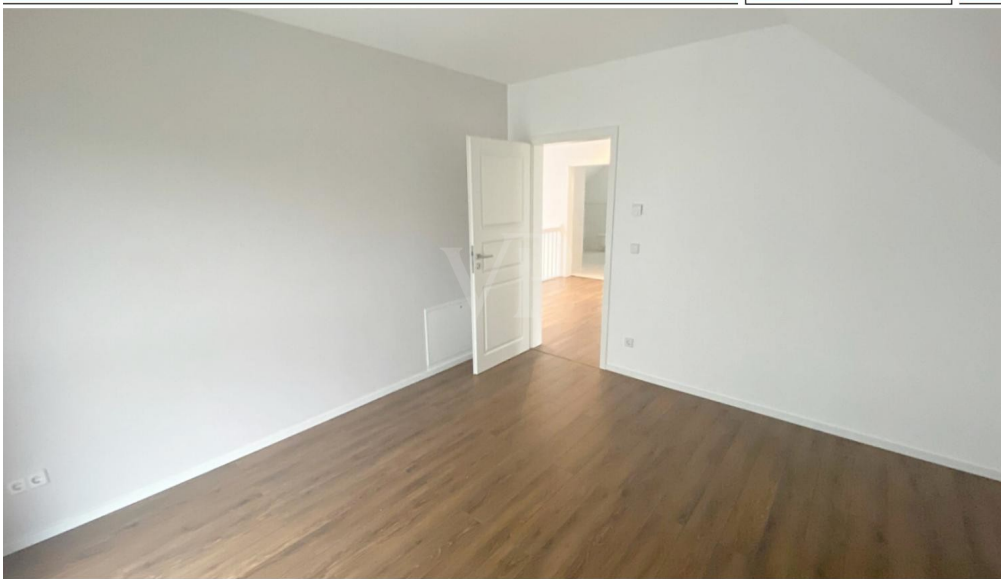
www.von-poll.com



www.von-poll.com

Objektnummer: 25123001 - 38165 Lehre / Wendhausen

Die Immobilie



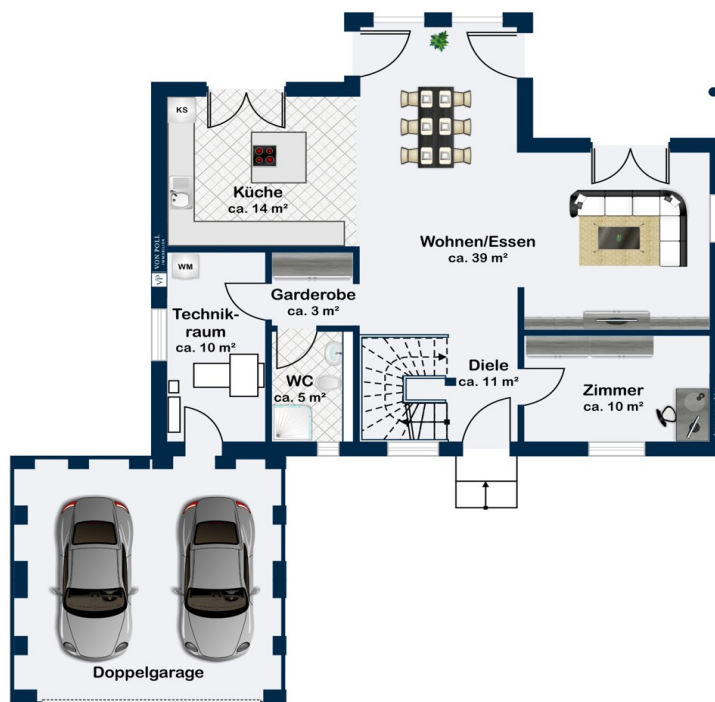
www.von-poll.com

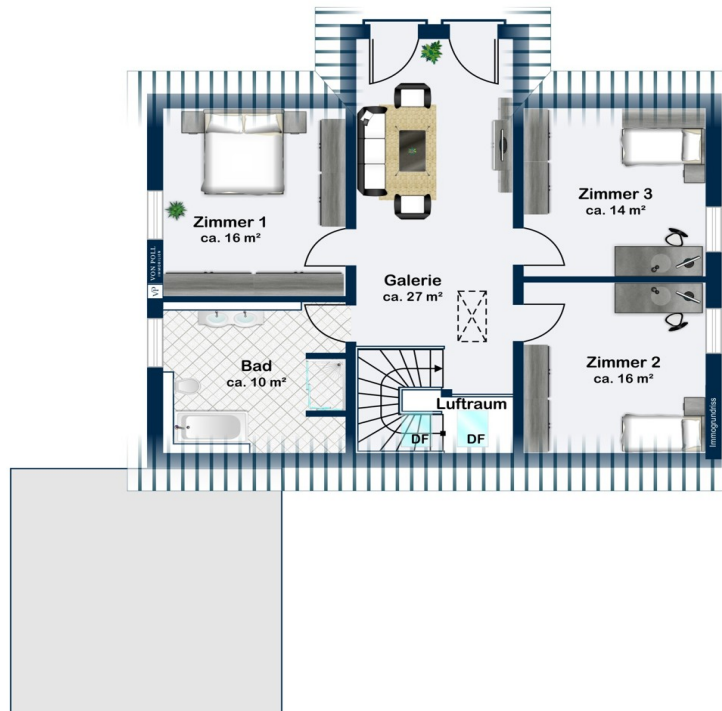


www.von-poll.com

Objektnummer: 25123001 - 38165 Lehre / Wendhausen

Grundrisse





Dieser Grundriss ist nicht maßstabsgetreu. Die Unterlagen wurden uns vom Auftraggeber zur Verfügung gestellt. Aus diesem Grund können wir nicht für die Richtigkeit der Angaben garantieren.

Objektnummer: 25123001 - 38165 Lehre / Wendhausen

Ein erster Eindruck

Willkommen in Ihrem neuen Zuhause! Diese moderne und neuwertige Immobilie bietet ein komfortables Wohnerlebnis auf einer Wohnfläche von ca. 175 m². Das 2016 erbaute Einfamilienhaus beeindruckt durch seine durchdachte Raumaufteilung und die Verwendung hochwertiger Materialien. Auf einem großzügigen Grundstück von ca. 623 m² bietet das Haus viel Platz für individuelle Gestaltungsmöglichkeiten und Freizeitaktivitäten im Freien. Bei der Planung und beim Bau dieses Wohlfühlhauses wurde besonderer Wert auf Energieeffizienz gelegt, was sich in der Ausstattung als KfW 70 Energiesparhaus und der Nutzung einer energieeffizienten Luft-Wärmepumpe zeigt. Elektrische Rollläden bieten zusätzlichen Komfort und Sicherheit, die durch Überwachungskameras mit Monitor weiter verstärkt wird. Das Haus verfügt über insgesamt sechs Zimmer, darunter vier geräumige Schlafzimmer, die ausreichend Platz für eine Familie und Gäste bieten. Zwei modern ausgestattete Badezimmer erfüllen hohe Ansprüche an Komfort und Funktionalität. Die moderne Einbauküche mit Kochinsel ist mit hochwertigen NEFF-Geräten ausgestattet und bietet ausreichend Platz und Ausstattung für passionierte Hobbyköche. Das Haus verfügt über eine Doppelgarage, die nicht nur Platz für zwei Fahrzeuge bietet, sondern auch mit zwei Wallboxen für Elektrofahrzeuge ausgestattet ist. Für Unterhaltung und Kommunikation ist gesorgt, da VDSL mit bis zu 200 MBit/s oder Glasfaser mit bis zu 1000 MBit/s zur Verfügung steht. Im Außenbereich lädt ein großer Garten zum Entspannen und zu Aktivitäten im Freien ein. Die vorhandene Terrasse bietet ausreichend Platz für gemütliche Stunden im Freien und runden das Raumangebot harmonisch ab. Insgesamt präsentiert sich diese Immobilie in einem neuwertigen Zustand und ist somit ohne großen Aufwand ab dem 01.08.2025 bezugsbereit. Die durchdachte Kombination aus modernem Wohnen, hoher Energieeffizienz und umfangreicher Ausstattung macht dieses Einfamilienhaus zu einer idealen Wahl für anspruchsvolle Familien, die Wert auf Qualität und Komfort legen.

Objektnummer: 25123001 - 38165 Lehre / Wendhausen

Ausstattung und Details

- Neuwertiges Energiesparhaus KfW 70
- Großer Garten
- Sechs Zimmer
- Energieeffiziente Luft- Wärmepumpe
- Fußbodenheizung
- Einbauküche mit NEFF Geräten
- Fußbodenheizung in allen Räumen
- Elektrische Rolläden
- Überwachungskameras mit Überwachungsmonitor
- LAN Dosen in Bereich der Galerie und des Wohnzimmers
- Indirekte Beleuchtung im Flur, Küche und im Bad
- Gäste WC incl. Dusche
- Erhöhte Decken
- VDSL 200 MBit/s oder Glasfaser mit bis zu 1000MBit/s
- Doppelgarage
- Zwei Wallboxen in der Garage

Objektnummer: 25123001 - 38165 Lehre / Wendhausen

Alles zum Standort

Das Einfamilienhaus befindet sich in Lehre im Ortsteil Wendhausen und besticht durch seine perfekte Lage direkt zwischen Wolfsburg, ca. 16km entfernt, und Braunschweig, ca. 11km entfernt. Die Autobahn A2 erreichen Sie schon nach 2 Km. Wodurch auch die großen Städte Hannover oder Magdeburg nur 40 Minuten mit dem PKW entfernt sind. Im Ort selbst finden Sie eine Bäckerei, ein Café, eine Krippe sowie einen Kindergärten vor. Im Nachbarort Lehre, der sowohl mit dem Fahrrad als auch per Auto in 5 Minuten erreichbar ist, finden Sie auch alle anderen Geschäfte, Schulen und Dienstleister vor, um die Belange des täglichen Lebens zu decken und zu erfüllen. Die Anbindung an den ÖPNV ist mit der Buslinie 230 sehr gut gegeben: Im 30 Minuten Takt gelangen Sie von Wendhausen zum ZOB Wolfsburg sowie nach Braunschweig. Weitere Buslinien verbinden die umliegenden Gemeinden und Städte.

Objektnummer: 25123001 - 38165 Lehre / Wendhausen

Sonstige Angaben

Es liegt ein Energiebedarfsausweis vor. Dieser ist gültig bis 11.6.2025. Endenergiebedarf beträgt 19.70 kwh/(m²*a). Wesentlicher Energieträger der Heizung ist Luft/wasser Wärmepumpe. Das Baujahr des Objekts lt. Energieausweis ist 2015. Die Energieeffizienzklasse ist A+. HAFTUNG: Wir weisen darauf hin, dass die von uns weitergegebenen Objektinformationen, Unterlagen, Pläne etc. vom Verkäufer bzw. Vermieter stammen. Eine Haftung für die Richtigkeit oder Vollständigkeit der Angaben übernehmen wir daher nicht. Es obliegt daher unseren Kunden, die darin enthaltenen Objektinformationen und Angaben auf ihre Richtigkeit hin zu überprüfen. Alle Immobilienangebote sind freibleibend und vorbehaltlich Irrtümer, Zwischenverkauf- und Vermietung oder sonstiger Zwischenverwertung. UNSER SERVICE FÜR SIE ALS EIGENTÜMER: Planen Sie den Verkauf oder die Vermietung Ihrer Immobilie, so ist es für Sie wichtig, deren Marktwert zu kennen. Lassen Sie kostenfrei und unverbindlich den aktuellen Wert Ihrer Immobilie professionell durch einen unserer Immobilienspezialisten einschätzen. Unser bundesweites und internationales Netzwerk ermöglicht es uns, Verkäufer bzw. Vermieter und Interessenten bestmöglich zusammenzuführen.

Objektnummer: 25123001 - 38165 Lehre / Wendhausen

Ansprechpartner

Weitere Informationen erhalten Sie über Ihren Ansprechpartner:

Sebastian Drevenstedt

Schillerstraße 28 Wolfsburg
E-Mail: wolfsburg@von-poll.com

To Disclaimer of von Poll Immobilien GmbH

www.von-poll.com