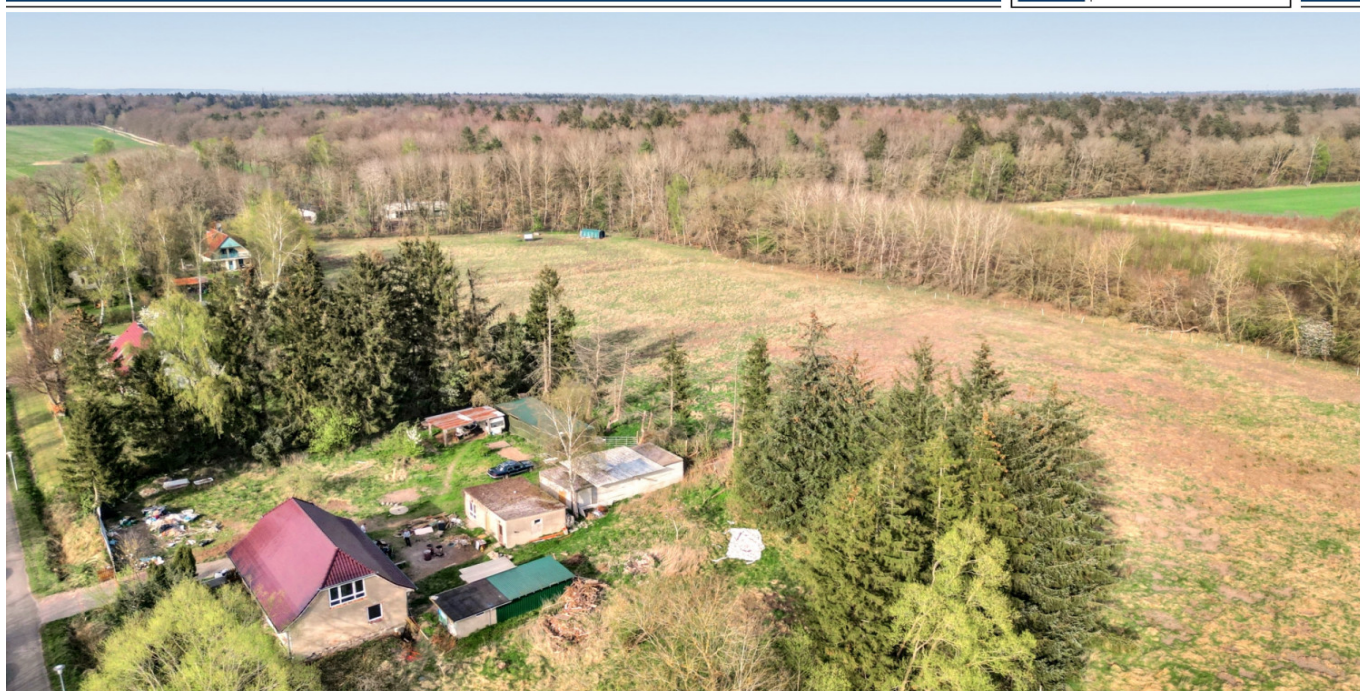


Wackerow / Klein Petershagen

Tierhaltung möglich: Riesiges Grundstück mit sanierungsbedürftigem Einfamilienhaus in Wackerow

Objektnummer: 25466009



www.von-poll.com

KAUFPREIS: 265.000 EUR • WOHNFLÄCHE: ca. 169,27 m² • ZIMMER: 4 • GRUNDSTÜCK: 11.398 m²

Objektnummer: 25466009 - 17498 Wackerow / Klein Petershagen

- Auf einen Blick
- Die Immobilie
- Auf einen Blick: Energiedaten
- Ein erster Eindruck
- Ausstattung und Details
- Alles zum Standort
- Ansprechpartner

Objektnummer: 25466009 - 17498 Wackerow / Klein Petershagen

Auf einen Blick

Objektnummer	25466009
Wohnfläche	ca. 169,27 m ²
Dachform	Satteldach
Zimmer	4
Baujahr	1917
Stellplatz	2 x Carport, 4 x Freiplatz

Kaufpreis	265.000 EUR
Haustyp	Einfamilienhaus
Provision	Käuferprovision beträgt 3,57 % (inkl. MwSt.) des beurkundeten Kaufpreises
Zustand der Immobilie	Rohbau
Bauweise	Massiv

Objektnummer: 25466009 - 17498 Wackerow / Klein Petershagen

Auf einen Blick: Energiedaten

Heizungsart	Ofenheizung
Energieinformation	Zum Zeitpunkt der Anzeigenerstellung lag kein Energieausweis vor.

Objektnummer: 25466009 - 17498 Wackerow / Klein Petershagen

Die Immobilie



Objektnummer: 25466009 - 17498 Wackerow / Klein Petershagen

Die Immobilie



Objektnummer: 25466009 - 17498 Wackerow / Klein Petershagen

Die Immobilie



Objektnummer: 25466009 - 17498 Wackerow / Klein Petershagen

Ein erster Eindruck

Seltene Gelegenheit: Tierhaltung möglich - Riesiges Grundstück unweit Greifswalds Zum Verkauf steht ein nahezu komplett sanierungsbedürftiges Einfamilienhaus mit einer aktuellen Wohnfläche von circa 169,27 m² auf einem weitläufigen Grundstück von rund 11.398 m². Das Einfamilienhaus wurde um 1917 in Massivbauweise errichtet - im Jahr 2014 wurde das Dach neu eingedeckt. Diese besondere Immobilie befindet sich aktuell im Rohbauzustand - Ausbau Dachgeschoss wurde begonnen und derzeit ist keine Heizung vorhanden. Das Objekt umfasst momentan im Erdgeschoss 4 Räume sowie einen Flur mit Treppenaufgang. Die Entwicklung und Gestaltung der Innenräume steht Ihnen frei, sodass Sie Ihre persönlichen Wünsche und Vorstellungen verwirklichen können. Das große Dachgeschoss ist bereits gedämmt und überwiegend abgetretet, so dass der Ausbau umgehend weiter geführt werden kann. Ein Glasfaser-Anschluss ist bereits vorhanden. Das weitläufige Grundstück eröffnet zahlreiche Nutzungsmöglichkeiten. Neben dem Hauptgebäude sind ein Nebengebäude (ehemaliger Stall) sowie diverse Unterstände vorhanden, was sich alles besonders gut für die Tierhaltung eignet. Diese Einrichtungen bieten Flexibilität und Raum für individuelle Nutzungen, sei es als Werkstatt, Hobbyraum oder für andere Zwecke. Aufgrund der Sanierungsbedürftigkeit und des gegenwärtigen Rohbaucharakters bietet diese Immobilie ein interessantes Potenzial für Bauherren und Visionäre, die ein einzigartiges Projekt realisieren möchten.

Objektnummer: 25466009 - 17498 Wackerow / Klein Petershagen

Ausstattung und Details

- Glasfaser-Anschluss
- Nebengebäude (ehem. Stall) und diverse Unterstände
- Brunnen

Objektnummer: 25466009 - 17498 Wackerow / Klein Petershagen

Alles zum Standort

Die Immobilie befindet sich in ruhiger, ländlicher Lage in der Gemeinde Wackerow bei Greifswald. Die Umgebung ist geprägt von weitläufiger Natur, Feldern und dörflichem Charme – ideal für alle, die Erholung und Privatsphäre suchen. Trotz der ruhigen Lage ist die Universitäts- und Hansestadt Greifswald nur wenige Autominuten entfernt und bietet sämtliche Einkaufsmöglichkeiten, Schulen, medizinische Versorgung sowie ein breites Kultur- und Freizeitangebot. Auch der Greifswalder Bodden sowie die Ostsee sind schnell erreichbar.

Objektnummer: 25466009 - 17498 Wackerow / Klein Petershagen

Ansprechpartner

Weitere Informationen erhalten Sie über Ihren Ansprechpartner:

Jan Fehlhaber

Schuhhagen 22 Greifswald
E-Mail: greifswald@von-poll.com

To Disclaimer of von Poll Immobilien GmbH

www.von-poll.com