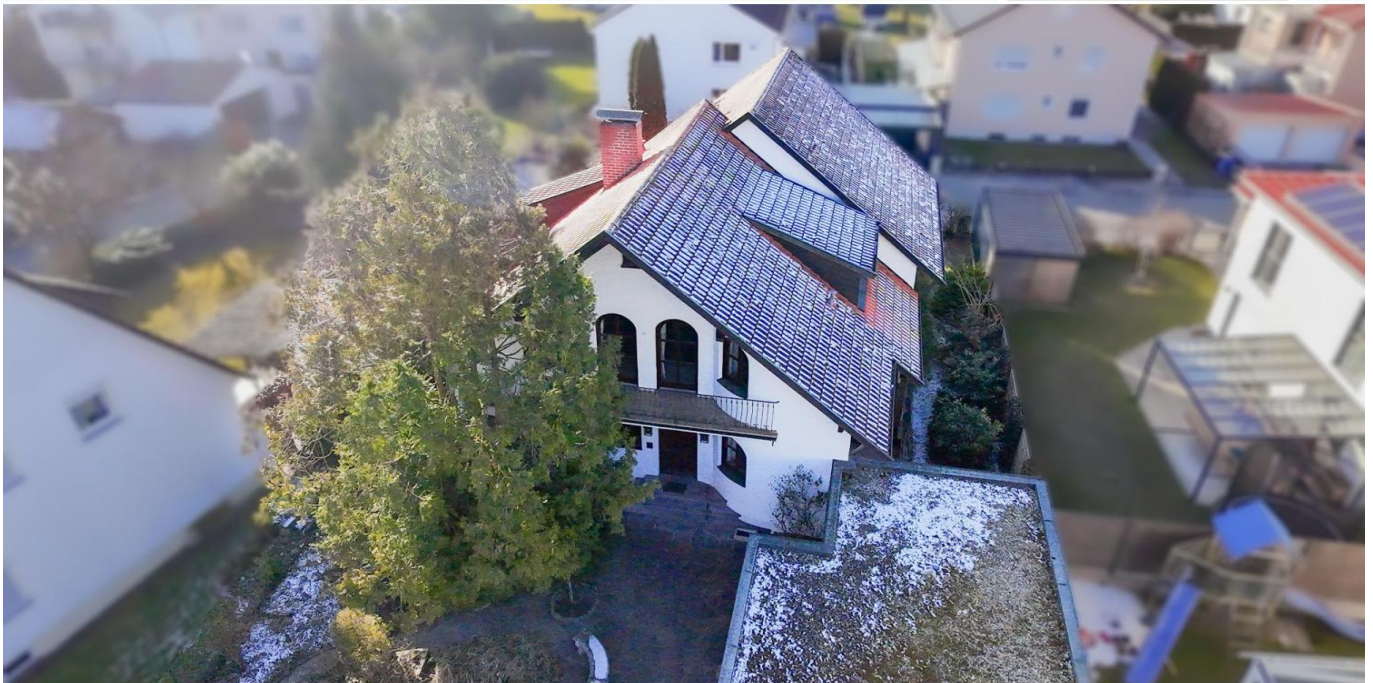


Neuburg an der Donau

# Familientraum in idyllischer Lage – Großzügiges Einfamilienhaus mit vielseitigem Wohnkonzept

Objektnummer: 25149001



[www.von-poll.com](http://www.von-poll.com)

**KAUFPREIS: 730.000 EUR • WOHNFLÄCHE: ca. 244 m<sup>2</sup> • ZIMMER: 8 • GRUNDSTÜCK: 706 m<sup>2</sup>**

Objektnummer: 25149001 - 86633 Neuburg an der Donau

- Auf einen Blick
- Die Immobilie
- Auf einen Blick: Energiedaten
- Ein erster Eindruck
- Ausstattung und Details
- Alles zum Standort
- Sonstige Angaben
- Ansprechpartner

Objektnummer: 25149001 - 86633 Neuburg an der Donau

## Auf einen Blick

Objektnummer	25149001	Kaufpreis	730.000 EUR
Wohnfläche	ca. 244 m <sup>2</sup>	Haustyp	Einfamilienhaus
Dachform	Satteldach	Provision	Käuferprovision beträgt 3,57 % (inkl. MwSt.) des beurkundeten Kaufpreises
Zimmer	8	Modernisierung / Sanierung	2020
Schlafzimmer	3	Zustand der Immobilie	gepflegt
Badezimmer	2	Bauweise	Massiv
Baujahr	1983	Ausstattung	Terrasse, Gäste-WC, Kamin, Garten/-mitbenutzung, Einbauküche, Balkon
Stellplatz	2 x Garage		

Objektnummer: 25149001 - 86633 Neuburg an der Donau

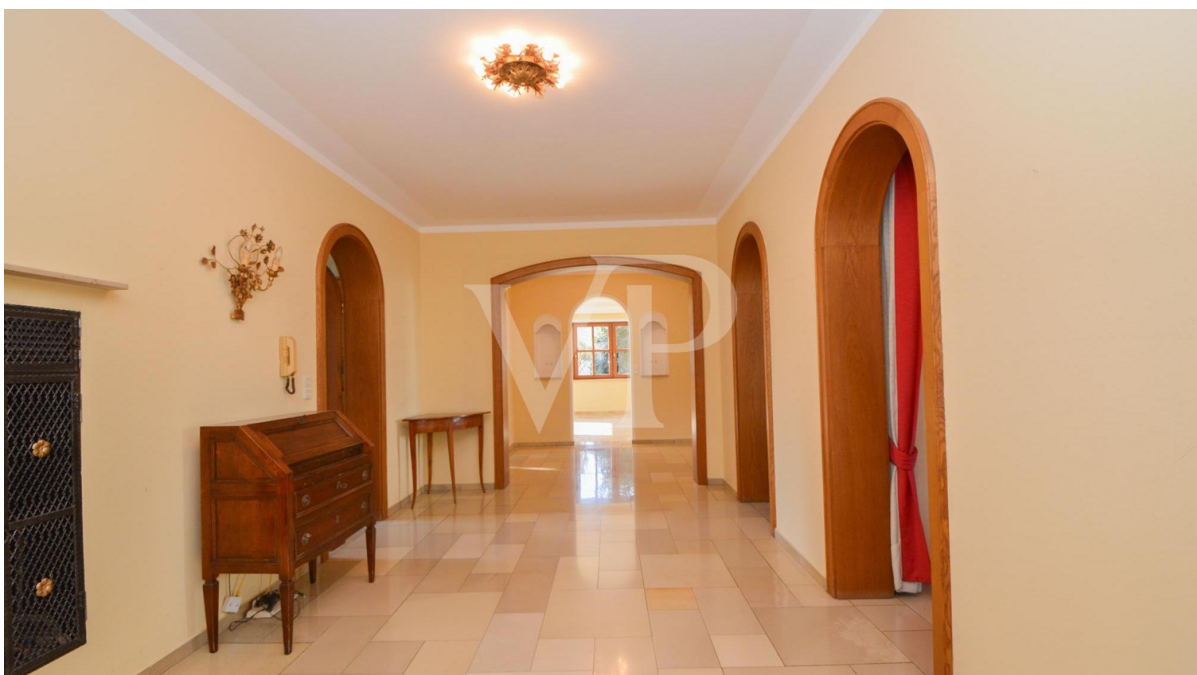
## Auf einen Blick: Energiedaten

Heizungsart	Fußbodenheizung	Energieausweis	Bedarfsausweis
Wesentlicher Energieträger	Luft/Wasser-Wärmepumpe	Endenergiebedarf	63.90 kWh/m <sup>2</sup> a
Energieausweis gültig bis	03.03.2035	Energie-Effizienzklasse	B
Befuerung	Luft/Wasser-Wärmepumpe	Baujahr laut Energieausweis	1983



Objektnummer: 25149001 - 86633 Neuburg an der Donau

## Die Immobilie



Objektnummer: 25149001 - 86633 Neuburg an der Donau

## Die Immobilie





Objektnummer: 25149001 - 86633 Neuburg an der Donau

## Die Immobilie



Objektnummer: 25149001 - 86633 Neuburg an der Donau

## Die Immobilie





Objektnummer: 25149001 - 86633 Neuburg an der Donau

## Die Immobilie



Objektnummer: 25149001 - 86633 Neuburg an der Donau

## Die Immobilie





Objektnummer: 25149001 - 86633 Neuburg an der Donau

## Die Immobilie





Objektnummer: 25149001 - 86633 Neuburg an der Donau

## Die Immobilie





Objektnummer: 25149001 - 86633 Neuburg an der Donau

## Die Immobilie



Objektnummer: 25149001 - 86633 Neuburg an der Donau

## Die Immobilie





Objektnummer: 25149001 - 86633 Neuburg an der Donau

## Die Immobilie



Objektnummer: 25149001 - 86633 Neuburg an der Donau

## Ein erster Eindruck

Dieses großzügige und gepflegte Einfamilienhaus aus dem Jahr 1983 überzeugt mit einer durchdachten Architektur, die ein harmonisches Wohnerlebnis für die ganze Familie bietet. Mit einer Wohnfläche von 244 m<sup>2</sup> auf zwei Etagen bietet die Immobilie acht helle und weitläufige Zimmer, die sich ideal für verschiedenste Wohnkonzepte eignen. Die drei großzügigen Schlafzimmer bieten ausreichend Platz für die ganze Familie und schaffen gemütliche Rückzugsoasen. Zwei funktionale Badezimmer sorgen für praktischen Komfort und ermöglichen einen reibungslosen Tagesablauf. Das großzügige Wohnzimmer lädt zu entspannten Stunden ein und bildet den perfekten Mittelpunkt für gemeinsame Momente. Das angrenzende separate Esszimmer neben der Küche bietet reichlich Platz für gesellige Mahlzeiten und schafft eine angenehme Atmosphäre für gemeinsame Abende mit Familie und Freunden. Dank der durchdachten Raumaufteilung überzeugt das Haus mit vielseitigen Nutzungsmöglichkeiten. Die großzügigen Räume bieten ideale Voraussetzungen für individuelle Wohnkonzepte – sei es ein geräumiges Arbeitszimmer, ein Hobbyraum oder ein gemütlicher Kreativraum für die ganze Familie. Die ruhige und familienfreundliche Lage macht dieses Haus zu einem perfekten Refugium, ohne auf eine gute Anbindung an das Stadtzentrum von Neuburg an der Donau verzichten zu müssen. Das großzügige Grundstück bietet zudem viel Platz für einen Garten, eine Terrasse oder weitere Freizeitanwendungen, sodass sich das Leben hier sowohl im Innen- als auch im Außenbereich wunderbar genießen lässt.

Objektnummer: 25149001 - 86633 Neuburg an der Donau

## Ausstattung und Details

- Heizung, Sole-Wasser-Wärmepumpe, 2020 erneuert
- Fußbodenheizung
- Teich
- große Terrasse und zwei Balkone
- große Doppelgarage



Objektnummer: 25149001 - 86633 Neuburg an der Donau

## Alles zum Standort

Neuburg an der Donau ist eine historische und malerische Stadt in Oberbayern, die für ihre wunderschöne Altstadt, die Donaupromenade und ihr breites Freizeitangebot bekannt ist. Das Haus befindet sich in einer ruhigen Straße und in der Nähe der grünen Lunge von Neuburg, die eine angenehme Wohnqualität bietet. Einkaufsmöglichkeiten, Schulen, Ärzte und Freizeiteinrichtungen sind in wenigen Minuten erreichbar, sodass eine optimale Infrastruktur gegeben ist. Restaurants in der Umgebung mit Entfernungen: Krishna Haus – ca. 0,45 km (Indisches Restaurant mit traditionellen Spezialitäten) Ristorante Il Re Matto – ca. 1,2 km (Italienische Küche) Café Zeitlos – ca. 1,5 km (Café mit Frühstücks- und Kuchenangebot) Restaurant Neuhof "Der Grieche" – ca. 2,0 km (Griechische Spezialitäten) VIEW – Dry Aging Next Level – ca. 2,8 km (Steakhouse mit Dry-Aged-Fleisch) Entfernungen zu wichtigen Zielen: Stadtzentrum Neuburg: ca. 2 km Ingolstadt: ca. 25 km Augsburg: ca. 55 km München: ca. 90 km Autobahn A9 (Anschlussstelle Lenting): ca. 20 km Durch die gute Anbindung an die B16 und A9 ist Neuburg hervorragend in das Verkehrsnetz eingebunden und bietet eine schnelle Erreichbarkeit wichtiger Wirtschaftsstandorte. Gleichzeitig lädt die Umgebung mit zahlreichen Grünflächen, Wander- und Radwegen sowie der Nähe zur Donau zu entspannten Freizeitaktivitäten ein.

Objektnummer: 25149001 - 86633 Neuburg an der Donau

## Sonstige Angaben

Es liegt ein Energiebedarfsausweis vor. Dieser ist gültig bis 3.3.2035. Endenergiebedarf beträgt 63.90 kWh/(m<sup>2</sup>\*a). Wesentlicher Energieträger der Heizung ist Luft/wasser Wärmepumpe. Das Baujahr des Objekts lt. Energieausweis ist 1983. Die Energieeffizienzklasse ist B.

Objektnummer: 25149001 - 86633 Neuburg an der Donau

## Ansprechpartner

Weitere Informationen erhalten Sie über Ihren Ansprechpartner:

Uwe Wagner

---

Kellerstraße 14 Pfaffenhofen a. d. Ilm  
E-Mail: [pfaffenhofen@von-poll.com](mailto:pfaffenhofen@von-poll.com)

*To Disclaimer of von Poll Immobilien GmbH*

---

[www.von-poll.com](http://www.von-poll.com)