

Eschborn – Eschborn

Großzügige 3-Zimmer-Wohnung mit Skylineblick

Objektnummer: 24110006



KAUFPREIS: 330.000 EUR • WOHNFLÄCHE: ca. 115 m² • ZIMMER: 3

Objektnummer: 24110006 - 65760 Eschborn – Eschborn

- Auf einen Blick
- Die Immobilie
- Auf einen Blick: Energiedaten
- Grundrisse
- Ein erster Eindruck
- Ausstattung und Details
- Alles zum Standort
- Sonstige Angaben
- Ansprechpartner

Objektnummer: 24110006 - 65760 Eschborn – Eschborn

Auf einen Blick

Objektnummer	24110006
Wohnfläche	ca. 115 m ²
Etage	9
Zimmer	3
Schlafzimmer	2
Badezimmer	1
Baujahr	1970
Stellplatz	1 x Garage, 15000 EUR (Verkauf)

Kaufpreis	330.000 EUR
Wohnungstyp	Etagenwohnung
Provision	Käuferprovision beträgt 3,57 % (inkl. MwSt.) des beurkundeten Kaufpreises
Zustand der Immobilie	renovierungsbedürftig
Bauweise	Massiv
Nutzfläche	ca. 6 m ²
Ausstattung	Gäste-WC, Einbauküche

Objektnummer: 24110006 - 65760 Eschborn – Eschborn

Auf einen Blick: Energiedaten

Heizungsart	Zentralheizung	Energieausweis	Verbrauchsausweis
Wesentlicher Energieträger	Öl	Endenergieverbrauch	138.50 kWh/m ² a
Energieausweis gültig bis	21.03.2029	Energie-Effizienzklasse	E
Befuerung	Öl	Baujahr laut Energieausweis	1970

Objektnummer: 24110006 - 65760 Eschborn – Eschborn

Die Immobilie



Objektnummer: 24110006 - 65760 Eschborn – Eschborn

Die Immobilie



Objektnummer: 24110006 - 65760 Eschborn – Eschborn

Die Immobilie



Objektnummer: 24110006 - 65760 Eschborn – Eschborn

Die Immobilie



Objektnummer: 24110006 - 65760 Eschborn – Eschborn

Die Immobilie

FÜR SIE IN DEN BESTEN LAGEN



VON POLL
IMMOBILIEN®



IHRE IMMOBILIENSPEZIALISTEN

Eigentümern bieten wir eine kostenfreie und unverbindliche
Marktpreiseinschätzung ihrer Immobilie an.

Kontaktieren Sie uns, wir freuen uns darauf, Sie persönlich und individuell zu beraten.

T.: 06173 - 70 28 82 0

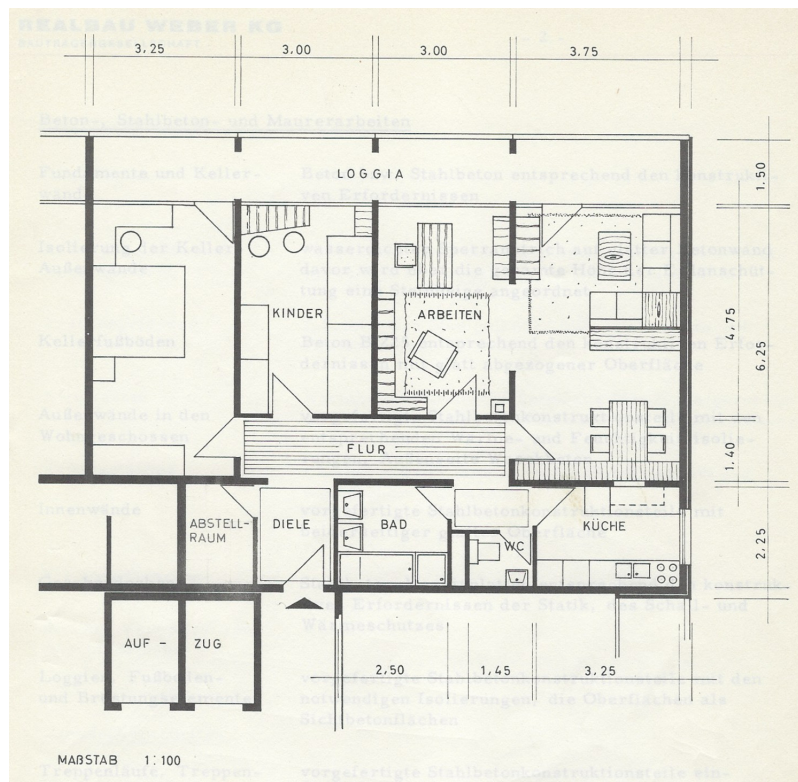
Shop Kronberg | Friedrich-Ebert-Straße 8 | 61476 Kronberg | kronberg@von-poll.com



www.von-poll.com/kronberg

Objektnummer: 24110006 - 65760 Eschborn – Eschborn

Grundrisse



Dieser Grundriss ist nicht maßstabsgetreu. Die Unterlagen wurden uns vom Auftraggeber zur Verfügung gestellt. Aus diesem Grund können wir nicht für die Richtigkeit der Angaben garantieren.

Objektnummer: 24110006 - 65760 Eschborn – Eschborn

Ein erster Eindruck

Die zum Verkauf stehende Eigentumswohnung befindet sich in einem gepflegten Mehrfamilienhaus aus dem Jahr 1970. Mit einer Wohnfläche von ca. 115 m² erstreckt sich die Immobilie über eine Etage und bietet insgesamt 3 Zimmer, darunter 2 Schlafzimmer und ein großer Wohn- und Essbereich. Außerdem gibt es eine separate Küche, ein Badezimmer, ein Abstellraum und ein Gäste WC. Die Wohnung besticht durch den großzügigen Wohn- und Essbereich von fast 40 m², welcher dank großen Fenstern auch einen Blick auf die Skyline bietet. Der Wintergarten lädt zum Verweilen ein und vervollständigt das attraktive Raumangebot. Des Weiteren gehört zu der Wohnung eine Garage und es gibt einen Aufzug im Haus, welcher barrierefreien Zugang gewährleistet. Die Wohnung bietet somit eine komfortable Wohnatmosphäre in einer zentrumsnahen Lage. Mit nur wenigen Handgriffen, modernisieren Sie das Badezimmer und die Küche und dann präsentiert sich diese Wohnung als attraktive Investitionsmöglichkeit um Ihren persönlichen Wohnraum zu verwirklichen. Der großzügige Grundriss, der Blick auf die Skyline und die zusätzlichen Annehmlichkeiten wie Garage und Aufzug machen diese Wohnung zu einem interessanten Angebot. Vereinbaren Sie noch heute einen Besichtigungstermin, um sich selbst von den Vorzügen dieser Immobilie zu überzeugen.

Objektnummer: 24110006 - 65760 Eschborn – Eschborn

Ausstattung und Details

- Gepflegtes, großes Mehrfamilienhaus
- Kellerraum
- Gemeinschaftliche Hauswirtschaftsküche
- Garage
- Einbauküche
- Großzügiger Wohn- Essbereich mit fast 40qm
- Skylineblick
- Aufzug im Haus
- Wintergarten mit Skylineblick

Objektnummer: 24110006 - 65760 Eschborn – Eschborn

Alles zum Standort

Eschborn grenzt im Rhein-Main-Gebiet unmittelbar an Frankfurt und profitiert von der günstigen Verkehrsanbindung. Das Haus befindet sich in einer ruhigen und begehrten Lage. Die Autobahnanschlüsse zur A 66 nach Wiesbaden und A5 nach Stuttgart, München oder Hannover sind nahe liegend. Die Frankfurter Innenstadt ist ca. 7 km entfernt. Bekannt ist Eschborn als das Büro- und Handelszentrum im Wirtschaftsdreieck Rhein-Main-Taunus. Kindergärten, Schulen, Freizeitmöglichkeiten sowie Grün- und Erholungsflächen sind gegeben. Einkaufsmöglichkeiten für den täglichen Bedarf befinden sich ebenso in unmittelbarer Nähe. Mit öffentlichen Verkehrsmitteln der S-Bahn-Linien S3 und S4 (Haltestelle Eschborn Süd, Eschborn und Niederhöchststadt) gibt es eine direkte und schnelle Verbindung nach Frankfurt.

Objektnummer: 24110006 - 65760 Eschborn – Eschborn

Sonstige Angaben

Es liegt ein Energieverbrauchsausweis vor. Dieser ist gültig bis 21.3.2029. Endenergieverbrauch beträgt 138.50 kwh/(m²*a). Wesentlicher Energieträger der Heizung ist Öl. Das Baujahr des Objekts lt. Energieausweis ist 1970. Die Energieeffizienzklasse ist E. GELDWÄSCHE: Als Immobilienmaklerunternehmen ist die von Poll Immobilien GmbH nach § 2 Abs. 1 Nr. 14 und § 11 Abs. 1, 2 Geldwäschegesetz (GwG) dazu verpflichtet, bei der Begründung einer Geschäftsbeziehung die Identität des Vertragspartners festzustellen und zu überprüfen, bzw. sobald ein ernsthaftes Interesse an der Durchführung des Immobilienkaufvertrages besteht. Hierzu ist es erforderlich, dass wir nach § 11 Abs. 4 GwG die relevanten Daten Ihres Personalausweises festhalten (wenn Sie als natürliche Person handeln) – beispielsweise mittels einer Kopie. Bei einer juristischen Person benötigen wir eine Kopie des Handelsregisterauszugs, aus welchem der wirtschaftlich Berechtigte hervorgeht. Das Geldwäschegesetz sieht vor, dass der Makler die Kopien bzw. Unterlagen fünf Jahre aufbewahren muss. Als unser Vertragspartner haben Sie auch eine Mitwirkungspflicht nach § 11 Abs. 6 GwG. HAFTUNG: Wir weisen darauf hin, dass die von uns weitergegebenen Objektinformationen, Unterlagen, Pläne etc. vom Verkäufer bzw. Vermieter stammen. Eine Haftung für die Richtigkeit oder Vollständigkeit der Angaben übernehmen wir daher nicht. Es obliegt daher unseren Kunden, die darin enthaltenen Objektinformationen und Angaben auf ihre Richtigkeit hin zu überprüfen. Alle Immobilienangebote sind freibleibend und vorbehaltlich Irrtümer, Zwischenverkauf- und Vermietung oder sonstiger Zwischenverwertung. UNSER SERVICE FÜR SIE ALS EIGENTÜMER: Planen Sie den Verkauf oder die Vermietung Ihrer Immobilie, so ist es für Sie wichtig, deren Marktwert zu kennen. Lassen Sie kostenfrei und unverbindlich den aktuellen Wert Ihrer Immobilie professionell durch einen unserer Immobilienspezialisten einschätzen. Unser bundesweites und internationales Netzwerk ermöglicht es uns, Verkäufer bzw. Vermieter und Interessenten bestmöglich zusammenzuführen.

Objektnummer: 24110006 - 65760 Eschborn – Eschborn

Ansprechpartner

Weitere Informationen erhalten Sie über Ihren Ansprechpartner:

Sascha Brombois

Friedrich-Ebert-Straße 8 Kronberg im Taunus

E-Mail: kronberg@von-poll.com

To Disclaimer of von Poll Immobilien GmbH

www.von-poll.com