

Rehau – Rehau

3-Familien-Haus in zentraler Lage

Objektnummer: 23468011



www.von-poll.com

KAUFPREIS: 299.000 EUR • WOHNFLÄCHE: ca. 202 m² • ZIMMER: 8 • GRUNDSTÜCK: 160 m²

Objektnummer: 23468011 - 95111 Rehau – Rehau

- Auf einen Blick
- Die Immobilie
- Auf einen Blick: Energiedaten
- Ein erster Eindruck
- Ausstattung und Details
- Alles zum Standort
- Sonstige Angaben
- Ansprechpartner

Objektnummer: 23468011 - 95111 Rehau – Rehau

Auf einen Blick

Objektnummer	23468011	Kaufpreis	299.000 EUR
Wohnfläche	ca. 202 m ²	Haustyp	Mehrfamilienhaus
Bezugsfrei ab	nach Vereinbarung	Provision	Käuferprovision beträgt 3,57 % (inkl. MwSt.) des beurkundeten Kaufpreises
Zimmer	8		
Baujahr	1924		
		Nutzfläche	ca. 0 m ²

Objektnummer: 23468011 - 95111 Rehau – Rehau

Auf einen Blick: Energiedaten

Wesentlicher Energieträger	Gas	Energieausweis	Bedarfsausweis
Energieausweis gültig bis	18.08.2028	Endenergiebedarf	206.00 kWh/m ² a
		Energie- Effizienzklasse	G

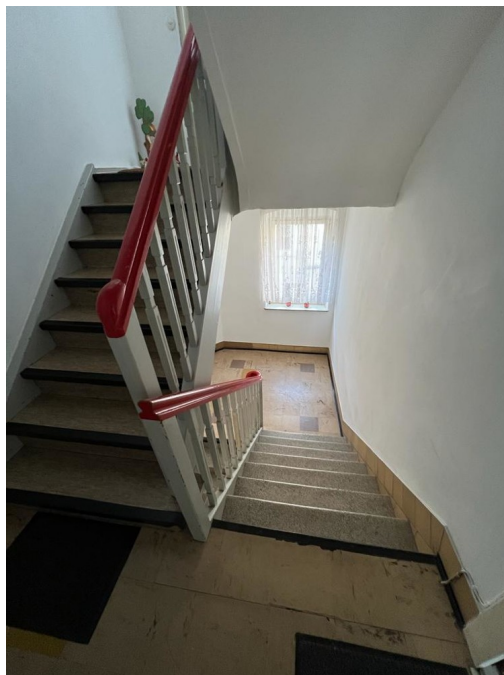
Objektnummer: 23468011 - 95111 Rehau – Rehau

Die Immobilie



Objektnummer: 23468011 - 95111 Rehau – Rehau

Die Immobilie



Objektnummer: 23468011 - 95111 Rehau – Rehau

Die Immobilie



Objektnummer: 23468011 - 95111 Rehau – Rehau

Die Immobilie



Objektnummer: 23468011 - 95111 Rehau – Rehau

Die Immobilie



VP VON POLL
IMMOBILIEN

**Immobilienbewertung –
exklusiv und
professionell.**

- Was ist Ihre Immobilie wert?
- Wie entwickelt sich der Wert Ihrer Immobilie in Zukunft?
- Wie wirkt sich eine Modernisierung auf den Wert ihrer Immobilie aus?

Ihre persönliche und exklusive Immobilienanalyse erhalten Sie nach nur wenigen Klicks.

www.von-poll.com

Objektnummer: 23468011 - 95111 Rehau – Rehau

Die Immobilie

FÜR SIE IN DEN BESTEN LAGEN



VON POLL
IMMOBILIEN®

Wir bewerten Ihre Immobilie

Eigentümern bieten wir eine
kostenfreie und unverbindliche Marktpreiseinschätzung
ihrer Immobilie an.

Kontaktieren Sie uns, wir freuen uns darauf, Sie persönlich und
individuell zu beraten.

T.: 0151 / 68 47 09 01

www.von-poll.com

Objektnummer: 23468011 - 95111 Rehau – Rehau

Ein erster Eindruck

Zum Verkauf steht ein Mehrfamilienhaus mit drei Wohneinheiten in zentraler Lage von Rehau. Die Gesamtwohnfläche beläuft sich auf 202 m². Die Wohnung im EG mit 62 m², ist derzeit für eine Kaltmiete von 430 Euro vermietet. Das 1.OG mit 75 m² steht derzeit leer und könnte neu vermietet werden. Im Dachgeschoss befindet sich noch eine Wohnung mit 65 m² und ist für 230 Euro Kaltmiete vermietet. Die Ist-Jahresmieteinnahmen belaufen derzeit auf 7.920 Euro. Nachfolgende Renovierungen sind in den Jahren 2018/2019 erfolgt: * Die Frontfassade wurde gestrichen * Zwei Einbauküchen im EG und im 1.OG wurden eingebaut und sind im Kaufpreis enthalten * Neue Kunststofffenster * Neuer Zählerschrank * Neues Badezimmer und Elektrik im EG * Wohnung und Badezimmer im 1.OG wurde überarbeitet Für weitere Details kontaktieren Sie bitte Frau Kristina Wimmer, Immobilienmaklerin (IHK) unter Mobil 0151/68 47 09 01. Ein Finanzierungs- oder Bonitätsnachweis wird erbeten.

Objektnummer: 23468011 - 95111 Rehau – Rehau

Ausstattung und Details

- * 3-Familien-Haus
- * 8 Zimmer
- * 202 m² Gesamtwohnfläche
- * Zahlreiche Renovierungen in den Jahren 2018/2019
- * Gaszentralheizung aus dem Jahr 1999

Objektnummer: 23468011 - 95111 Rehau – Rehau

Alles zum Standort

Rehau ist eine Stadt im oberfränkischen Landkreis Hof in Bayern, mit ca. 10.000 Einwohnern. Sie liegt 15 Kilometer südöstlich von Hof und gehört zum bayerischen Vogtland. Eingebettet in die hügeligen Ausläufer des nördlichen Fichtelgebirges, liegt die Stadt am Fuße des Großen Kornbergs im Nordosten von Oberfranken. Große Arbeitgeber, wie die Firmen "Rehau AG" und "Lamiliux" sind hier ansässig.

Objektnummer: 23468011 - 95111 Rehau – Rehau

Sonstige Angaben

Es liegt ein Energiebedarfsausweis vor. Dieser ist gültig bis 18.8.2028. Endenergiebedarf beträgt 206.00 kWh/(m²*a). Wesentlicher Energieträger der Heizung ist Gas. Die Energieeffizienzklasse ist G. GELDWÄSCHE: Als Immobilienmaklerunternehmen ist die von Poll Immobilien GmbH nach § 2 Abs. 1 Nr. 14 und § 11 Abs. 1, 2 Geldwäschegesetz (GwG) dazu verpflichtet, bei der Begründung einer Geschäftsbeziehung die Identität des Vertragspartners festzustellen und zu überprüfen, bzw. sobald ein ernsthaftes Interesse an der Durchführung des Immobilienkaufvertrages besteht. Hierzu ist es erforderlich, dass wir nach § 11 Abs. 4 GwG die relevanten Daten Ihres Personalausweises festhalten (wenn Sie als natürliche Person handeln) – beispielsweise mittels einer Kopie. Bei einer juristischen Person benötigen wir eine Kopie des Handelsregisterauszugs, aus welchem der wirtschaftlich Berechtigte hervorgeht. Das Geldwäschegesetz sieht vor, dass der Makler die Kopien bzw. Unterlagen fünf Jahre aufbewahren muss. Als unser Vertragspartner haben Sie auch eine Mitwirkungspflicht nach § 11 Abs. 6 GwG. HAFTUNG: Wir weisen darauf hin, dass die von uns weitergegebenen Objektinformationen, Unterlagen, Pläne etc. vom Verkäufer bzw. Vermieter stammen. Eine Haftung für die Richtigkeit oder Vollständigkeit der Angaben übernehmen wir daher nicht. Es obliegt daher unseren Kunden, die darin enthaltenen Objektinformationen und Angaben auf ihre Richtigkeit hin zu überprüfen. Alle Immobilienangebote sind freibleibend und vorbehaltlich Irrtümer, Zwischenverkauf- und Vermietung oder sonstiger Zwischenverwertung. UNSER SERVICE FÜR SIE ALS EIGENTÜMER: Planen Sie den Verkauf oder die Vermietung Ihrer Immobilie, so ist es für Sie wichtig, deren Marktwert zu kennen. Lassen Sie kostenfrei und unverbindlich den aktuellen Wert Ihrer Immobilie professionell durch einen unserer Immobilienspezialisten einschätzen. Unser bundesweites und internationales Netzwerk ermöglicht es uns, Verkäufer bzw. Vermieter und Interessenten bestmöglich zusammenzuführen.

Objektnummer: 23468011 - 95111 Rehau – Rehau

Ansprechpartner

Weitere Informationen erhalten Sie über Ihren Ansprechpartner:

Mark Beyer

Karolinenstraße 29 Hof (Saale)

E-Mail: hof@von-poll.com

To Disclaimer of von Poll Immobilien GmbH

www.von-poll.com