

Bardolino – Veneto

Bardolino: Detached Lakefront Villa

Objektnummer: IT244151216



www.von-poll.it

KAUFPREIS: 3.500.000 EUR • WOHNFLÄCHE: ca. 220 m² • ZIMMER: 11 • GRUNDSTÜCK: 1.550 m²

Objektnummer: IT244151216 - 37011 Bardolino – Veneto

- Auf einen Blick
- Die Immobilie
- Auf einen Blick: Energiedaten
- Grundrisse
- Ein erster Eindruck
- Ausstattung und Details
- Ansprechpartner

Objektnummer: IT244151216 - 37011 Bardolino – Veneto

Auf einen Blick

Objektnummer	IT244151216
Wohnfläche	ca. 220 m ²
Bezugsfrei ab	nach Vereinbarung
Zimmer	11
Schlafzimmer	5
Badezimmer	5
Baujahr	1970

Kaufpreis	3.500.000 EUR
Haustyp	Einfamilienhaus
Provision	subject to commission
Gesamtfläche	ca. 300 m ²
Nutzfläche	ca. 0 m ²
Ausstattung	Terrasse, Kamin, Balkon

Objektnummer: IT244151216 - 37011 Bardolino – Veneto

Auf einen Blick: Energiedaten

Energieausweis

Bedarfsausweis

Objektnummer: IT244151216 - 37011 Bardolino – Veneto

Die Immobilie



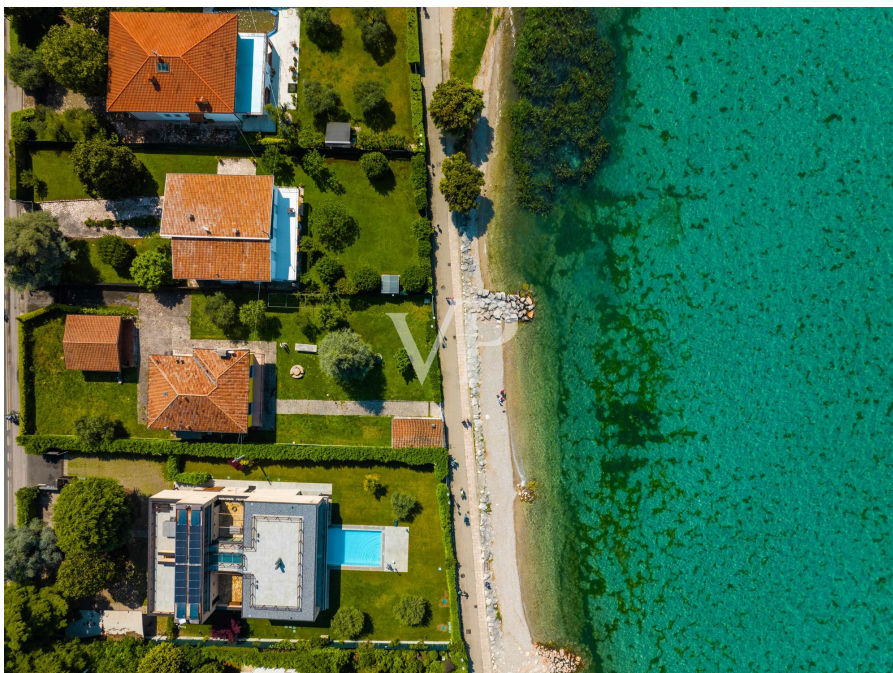
Objektnummer: IT244151216 - 37011 Bardolino – Veneto

Die Immobilie



Objektnummer: IT244151216 - 37011 Bardolino – Veneto

Die Immobilie



Objektnummer: IT244151216 - 37011 Bardolino – Veneto

Die Immobilie



Objektnummer: IT244151216 - 37011 Bardolino – Veneto

Die Immobilie



Objektnummer: IT244151216 - 37011 Bardolino – Veneto

Die Immobilie



Objektnummer: IT244151216 - 37011 Bardolino – Veneto

Die Immobilie



Objektnummer: IT244151216 - 37011 Bardolino – Veneto

Die Immobilie



Objektnummer: IT244151216 - 37011 Bardolino – Veneto

Die Immobilie



Objektnummer: IT244151216 - 37011 Bardolino – Veneto

Die Immobilie



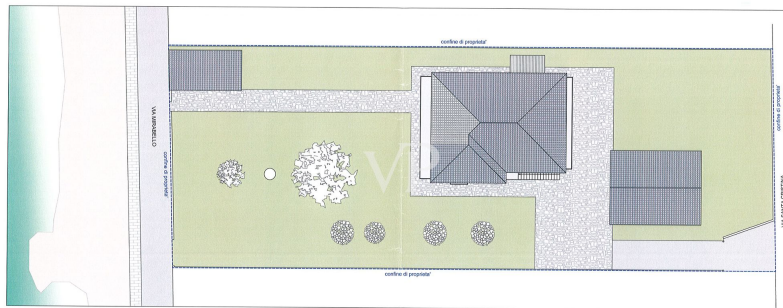
Objektnummer: IT244151216 - 37011 Bardolino – Veneto

Die Immobilie

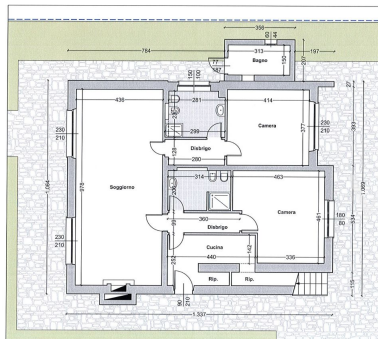


Objektnummer: IT244151216 - 37011 Bardolino – Veneto

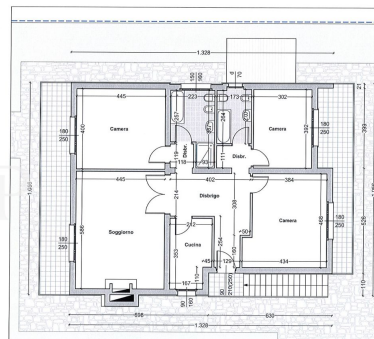
Grundrisse



PLANIMETRIA GENERALE - Scala 1:200



PIANO TERRA - Scala 1:100



PIANO PRIMO - Scala 1:100

Dieser Grundriss ist nicht maßstabsgetreu. Die Unterlagen wurden uns vom Auftraggeber zur Verfügung gestellt. Aus diesem Grund können wir nicht für die Richtigkeit der Angaben garantieren.

Objektnummer: IT244151216 - 37011 Bardolino – Veneto

Ein erster Eindruck

On the shores of the exclusive Lake Garda in the setting of Bardolino a stone's throw from the historic center of the town, we propose, characteristic single solution, divided into two apartments of about 110 square meters, plus adjoining terrace on the first floor, and a shed of about 50 square meters, all arranged on an area of 1,550 square meters of the private garden. The ground floor solution has an entrance hall, living room, kitchen, two bedrooms and two bathrooms, while on the first floor we find the entrance hall, living room, kitchen, three bedrooms and two bathrooms. The potential of the property is definitely due to the enviable location that in addition to easily connect the lake, the historic center of the village and services (such as pharmacy, stores, grocery stores), has very comfortable and exploitable surfaces for different needs. The dwelling exceeds 300 sqm commercial (1,030 cubic meters existing) with the possibility of expansion up to 1,500 cubic meters equal to about 500 square meters of housing, it could absolutely lend itself as the creation not only of a detached villa, or semi-detached but also for the realization of a project of several apartments. The private pier completes the proposal.

Objektnummer: IT244151216 - 37011 Bardolino – Veneto

Ausstattung und Details

Existing volume 1,029 cu m

Building possibility up to 1,500 cu m

Objektnummer: IT244151216 - 37011 Bardolino – Veneto

Ansprechpartner

Weitere Informationen erhalten Sie über Ihren Ansprechpartner:

Christian Weissensteiner

Largo Dante Alighieri, n.3 Salò

E-Mail: salo@von-poll.com

To Disclaimer of von Poll Immobilien GmbH

www.von-poll.com