

Torri del Benaco – Gardasee

# High-end villa with wonderful views over Lake Garda.

Objektnummer: IT23415909



[www.von-poll.it](http://www.von-poll.it)

WOHNFLÄCHE: ca. 313,2 m<sup>2</sup> • ZIMMER: 6 • GRUNDSTÜCK: 16.000 m<sup>2</sup>

Objektnummer: IT23415909 - Torri del Benaco – Gardasee

- Auf einen Blick
- Die Immobilie
- Auf einen Blick: Energiedaten
- Grundrisse
- Ein erster Eindruck
- Ansprechpartner

Objektnummer: IT23415909 - Torri del Benaco – Gardasee

## Auf einen Blick

Objektnummer	IT23415909	Haustyp	Einfamilienhaus
Wohnfläche	ca. 313,2 m <sup>2</sup>	Provision	subject to commission
Bezugsfrei ab	nach Vereinbarung	Gesamtfläche	ca. 574 m <sup>2</sup>
Zimmer	6	Nutzfläche	ca. 313 m <sup>2</sup>
Schlafzimmer	4	Ausstattung	Terrasse
Badezimmer	5		
Baujahr	2024		

Objektnummer: IT23415909 - Torri del Benaco – Gardasee

## Auf einen Blick: Energiedaten

Heizungsart	Fußbodenheizung	Energieausweis	Bedarfsausweis
Wesentlicher Energieträger	Luft/Wasser- Wärmepumpe	Endenergiebedarf	20.00 kWh/m <sup>2</sup> a
Energieausweis gültig bis	01.12.2033	Energie- Effizienzklasse	A
Befuerung	Luft/Wasser- Wärmepumpe		

Objektnummer: IT23415909 - Torri del Benaco – Gardasee

## Die Immobilie





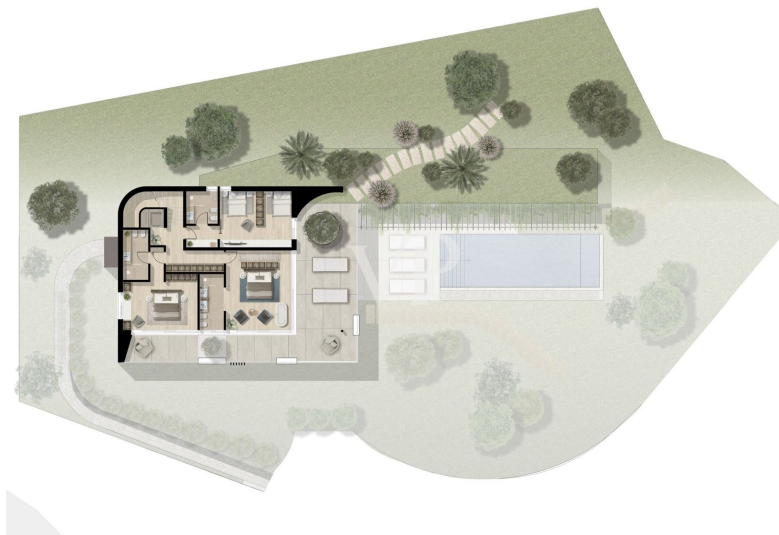
Objektnummer: IT23415909 - Torri del Benaco – Gardasee

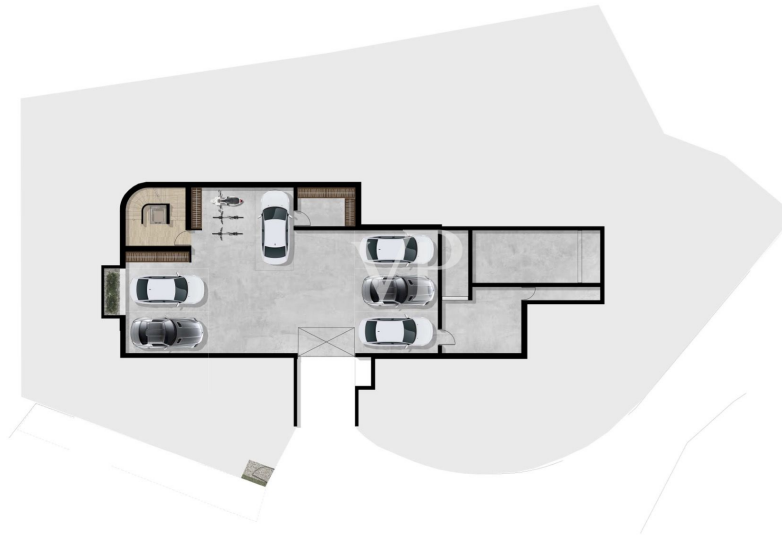
## Die Immobilie



Objektnummer: IT23415909 - Torri del Benaco – Gardasee

## Grundrisse





Dieser Grundriss ist nicht maßstabsgetreu. Die Unterlagen wurden uns vom Auftraggeber zur Verfügung gestellt. Aus diesem Grund können wir nicht für die Richtigkeit der Angaben garantieren.



Objektnummer: IT23415909 - Torri del Benaco – Gardasee

## Ein erster Eindruck

The projected high-end villa towers above the enchanting village of "Crero", which belongs to Torri del Benaco, and offers a unique retreat for nature lovers and those seeking peace and quiet. As soon as you drive through the automatic gate, you will be captivated by the flair of this special place. Surrounded by olive groves, you can enjoy a wonderful view of the lake as far as the towns of Maderno and Gargnano on the opposite side of the lake. As you are located between Torri del Benaco and the village of Crero at the widest point of the lake, you can enjoy the "vastness" of the lake and almost feel like you are by the sea. The opposite mountain on the Brescian side of the lake, "Monte Pizzocolo", is called "Monte Gu" or "Napoleon's nose" by the people of Verona because its characteristic south-north peak formation makes it look like the profile of the face of the reclining Emperor Napoleon Bonaparte. The sun sets behind it, allowing you to enjoy breathtaking sunsets from the terrace. The view stretches as far as the bay of Salò and the Isola del Garda to the south on the western side and to the north as far as the Parco Alto del Lago "Tignale". The unspoiled nature creates a fascinating retreat. The adjacent forest leads up the hill towards San Zeno die Montagna. Thanks to the three-storey design, the height of the building cubature offers a panoramic view in a class of its own.

Objektnummer: IT23415909 - Torri del Benaco – Gardasee

## Ansprechpartner

Weitere Informationen erhalten Sie über Ihren Ansprechpartner:

Christian Weissensteiner

---

Largo Dante Alighieri, n.3 Salò

E-Mail: [salo@von-poll.com](mailto:salo@von-poll.com)

*To Disclaimer of von Poll Immobilien GmbH*

---

[www.von-poll.com](http://www.von-poll.com)