

Bardolino – Bardolino

# VILLA MARTA Appartamenti di nuova costruzione con vista lago 4 unità disponibili

Objektnummer: IT23415689



[www.von-poll.it](http://www.von-poll.it)

KAUFPREIS: 960.000 EUR • WOHNFLÄCHE: ca. 92 m<sup>2</sup> • ZIMMER: 3

Objektnummer: IT23415689 - 37011 Bardolino – Bardolino

- Auf einen Blick
- Die Immobilie
- Auf einen Blick: Energiedaten
- Grundrisse
- Ein erster Eindruck
- Alles zum Standort
- Ansprechpartner

Objektnummer: IT23415689 - 37011 Bardolino – Bardolino

## Auf einen Blick

Objektnummer	IT23415689	Kaufpreis	960.000 EUR
Wohnfläche	ca. 92 m <sup>2</sup>	Wohnungstyp	Etagenwohnung
Bezugsfrei ab	nach Vereinbarung	Provision	soggetto a commissione
Etage	1	Gesamtfläche	ca. 171 m <sup>2</sup>
Zimmer	3	Nutzfläche	ca. 0 m <sup>2</sup>
Schlafzimmer	2	Ausstattung	Terrasse, Schwimmbad
Badezimmer	2		
Baujahr	2023		
Stellplatz	1 x Andere		

Objektnummer: IT23415689 - 37011 Bardolino – Bardolino

## Auf einen Blick: Energiedaten

Heizungsart	Fußbodenheizung	Energieausweis	Bedarfsausweis
Wesentlicher Energieträger	Luft/Wasser-Wärmepumpe	Endenergiebedarf	20.00 kWh/m <sup>2</sup> a
Energieausweis gültig bis	02.08.2033		
Befuerung	Luft/Wasser-Wärmepumpe		

Objektnummer: IT23415689 - 37011 Bardolino – Bardolino

## Die Immobilie



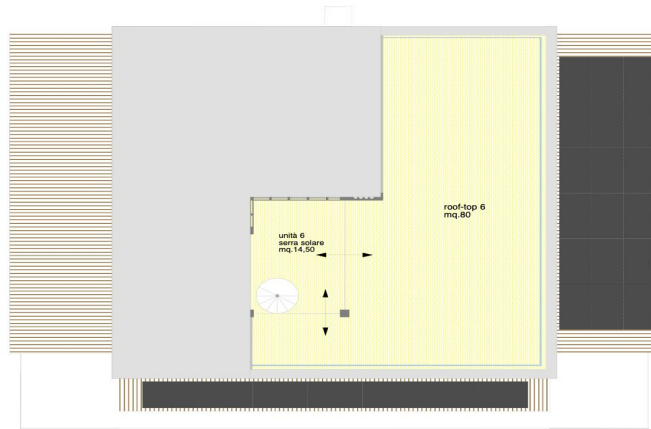


Objektnummer: IT23415689 - 37011 Bardolino – Bardolino

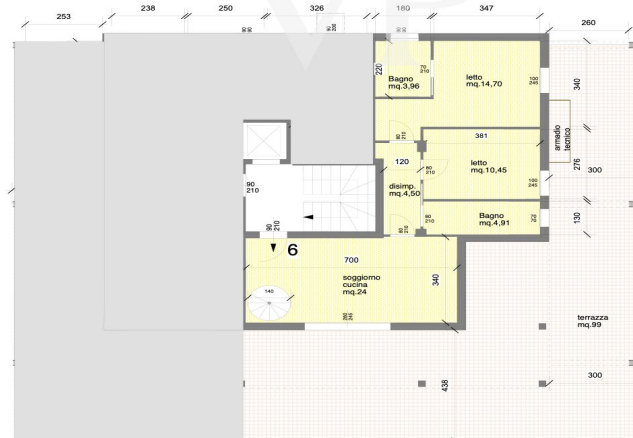
## Die Immobilie







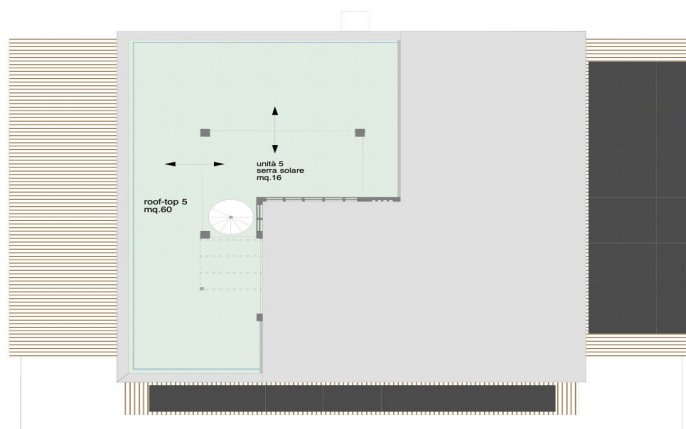
PIANTA PIANO TERRAZZA  
scala 1/100 21.06.23



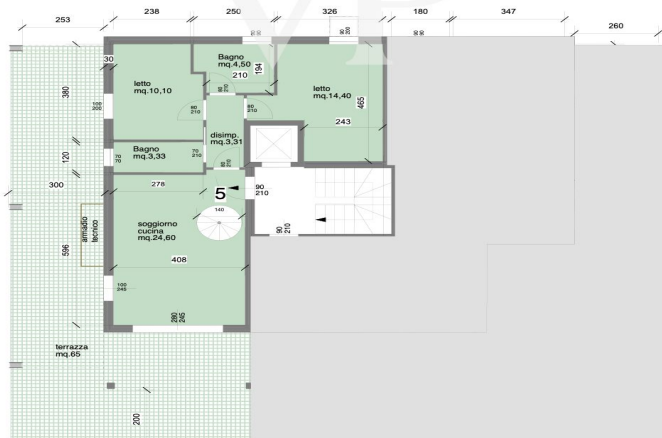
PIANTA PIANO SECONDO  
stato di variante  
scala 1/100 16.06.23

SUP. COMM.  
p.secondo unità 6 = 74 mq.



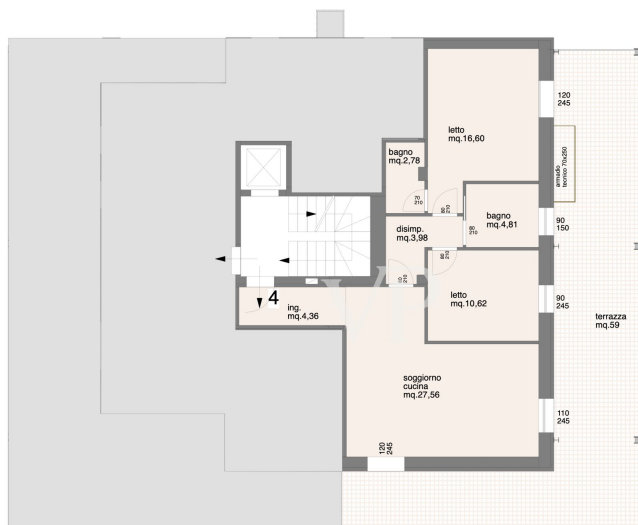


PIANTA PIANO TERRAZZA  
scala 1/100 21.06.23



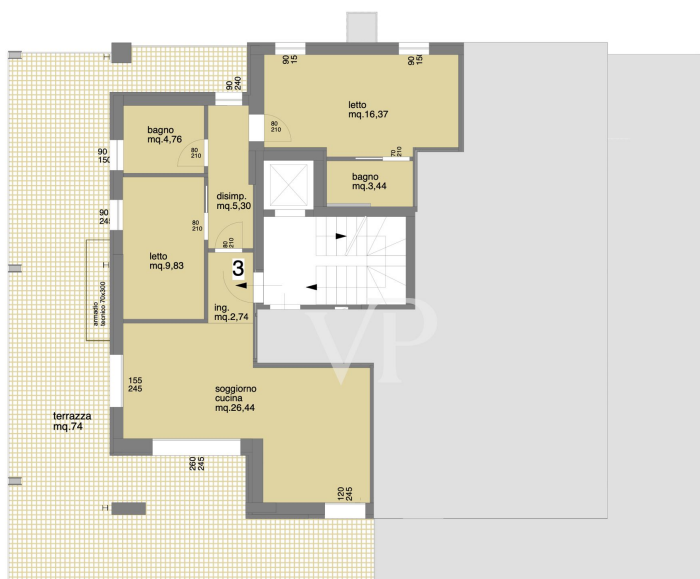
SUP. COMM.  
p.secondo unità 5 = 72 mq.

PIANTA PIANO SECONDO  
stato di variante  
scala 1/100 16.06.23



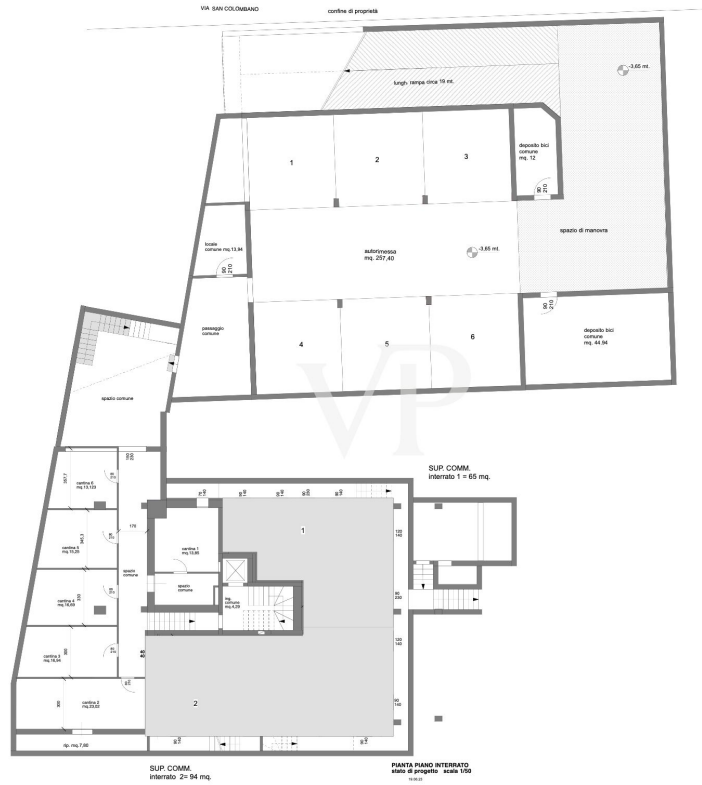
PIANTA PIANO PRIMO  
scala 1/100 03.05.23

SUP. COMM.  
p.primo unità 4 = 88 mq.



SUP. COMM.  
p.primo unità 3 = 89 mq.

PIANTA PIANO PRIMO  
scala 1/100 03.05.23



Dieser Grundriss ist nicht maßstabsgetreu. Die Unterlagen wurden uns vom Auftraggeber zur Verfügung gestellt. Aus diesem Grund können wir nicht für die Richtigkeit der Angaben garantieren.

Objektnummer: IT23415689 - 37011 Bardolino – Bardolino

## Ein erster Eindruck

NUOVA COSTRUZIONE - VILLA MARTA Appartamenti con vista lago a Bardolino 4 unità disponibili PRIMO PIANO 2 Appartamenti trilocali con ampi balconi • Appartamento n° 3: Trilocale = 89 m<sup>2</sup> Stanza matrimoniale con bagno en suite Stanza singola Soggiorno-Cucina Bagno finestrato Disimpegno Ingresso Terrazza Cantina Garage incluso = € 980.000 • Appartamento n° 4: Trilocale = 88 m<sup>2</sup> Stanza matrimoniale con bagno en suite Stanza singola Soggiorno-Cucina Bagno finestrato Disimpegno Ingresso Terrazza Cantina Garage incluso = € 970.000 ULTIMO PIANO 2 Attici con serra e terrazza pensile • Attico con terrazza pensile n° 5: 73+16 m<sup>2</sup> Stanza matrimoniale Stanza singola Soggiorno-Cucina Bagno 1 finestrato Bagno 2 finestrato Disimpegno Terrazza Rooftop Serra solare Cantina Garage incluso € 1.280.000 • Attico con terrazza pensile n° 6: 76+14 m<sup>2</sup> Stanza matrimoniale con bagno en suite Stanza singola Soggiorno-Cucina Bagno finestrato Disimpegno Terrazza Rooftop Serra solare Cantina Garage incluso € 1.450.000 Parti comuni: 1400 m<sup>2</sup> giardino, piscina, deposito bici, entrata, vano scale, disimpegni

**Objektnummer: IT23415689 - 37011 Bardolino – Bardolino**

## Alles zum Standort

Bardolino è un vero gioiello del Lago di Garda. Situata nel punto più ampio del lago, sulla sponda veronese, non è solo una deliziosa cittadina ma anche il centro della zona vinicola del Bardolino. Bardolino è un luogo rilassante ma anche vivace, con vari ristoranti e negozi. Il centro storico è un mix di strade in pietra, graziosi edifici e ampie rive del lago. Sulle colline si possono praticare numerose attività come l'escursionismo, l'equitazione e la mountain bike. Nella zona si trovano numerose cantine che producono il tipico Bardolino DOC, un vino rosso leggero e fruttato che è uno dei vini rossi più apprezzati e conosciuti del Veneto. Bardolino è a soli 25 chilometri da Verona e vicino a Mantova, Vicenza e Padova. Venezia dista solo 130 chilometri. I grandi parchi di divertimento Gardaland e Movieland sono nelle immediate vicinanze.



Objektnummer: IT23415689 - 37011 Bardolino – Bardolino

## Ansprechpartner

Weitere Informationen erhalten Sie über Ihren Ansprechpartner:

Christian Weissensteiner

---

Largo Dante Alighieri, n.3 Salò

E-Mail: [salo@von-poll.com](mailto:salo@von-poll.com)

*To Disclaimer of von Poll Immobilien GmbH*

---

[www.von-poll.com](http://www.von-poll.com)