

Benitachell

Neubau Villa mit Meerblick

Objektnummer: NE1317V



KAUFPREIS: 1.403.700 EUR • WOHNFLÄCHE: ca. 177 m² • ZIMMER: 3

Objektnummer: NE1317V - 03726 Benitachell

- Auf einen Blick
- Die Immobilie
- Auf einen Blick: Energiedaten
- Ein erster Eindruck
- Ansprechpartner

Objektnummer: NE1317V - 03726 Benitachell

Auf einen Blick

Objektnummer	NE1317V	Kaufpreis	1.403.700 EUR
Wohnfläche	ca. 177 m ²	Haustyp	Villa
Zimmer	3	Gesamtfläche	ca. 450 m ²
Schlafzimmer	3	Ausstattung	Schwimmbad
Badezimmer	3		

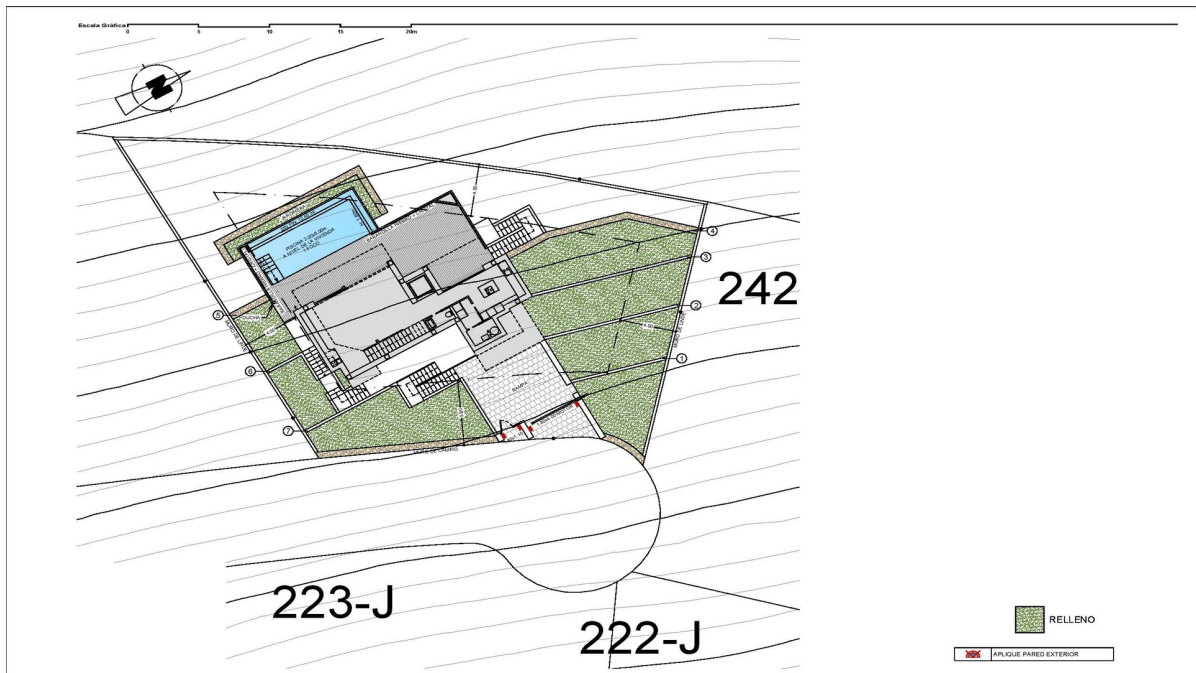
Objektnummer: NE1317V - 03726 Benitachell

Auf einen Blick: Energiedaten

Heizungsart	Ofenheizung	Energieausweis	0.00
		Endenergie- verbrauch	0.00 kWh/m ² a

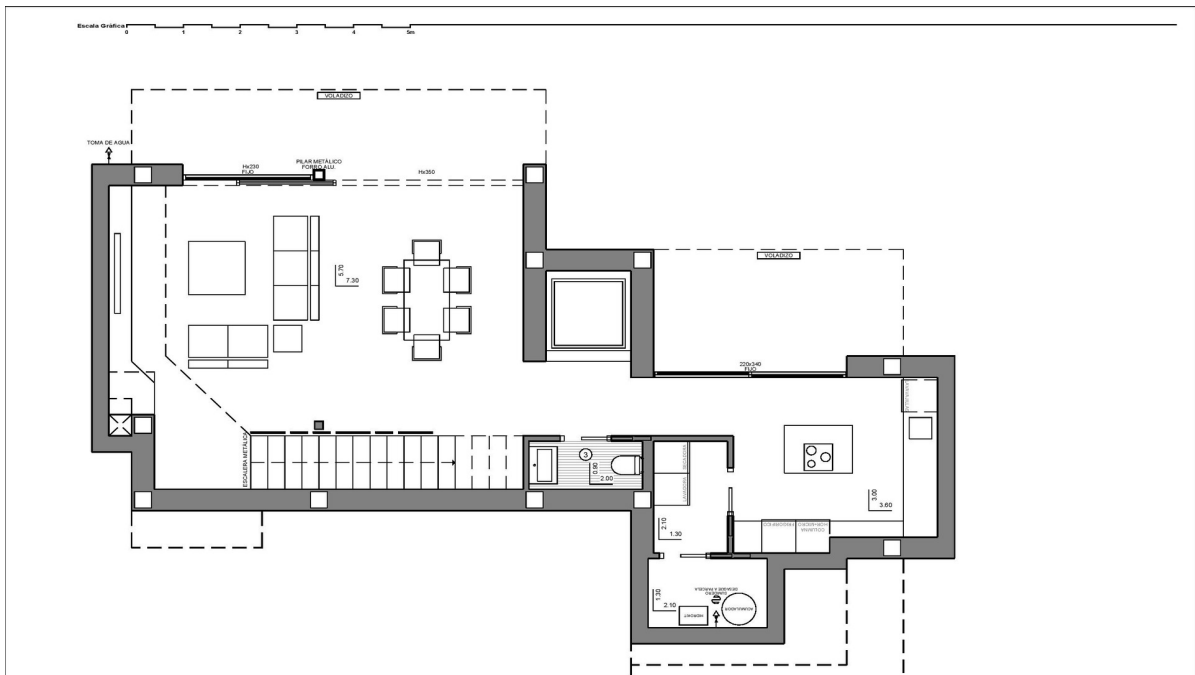
Objektnummer: NE1317V - 03726 Benitachell

Die Immobilie



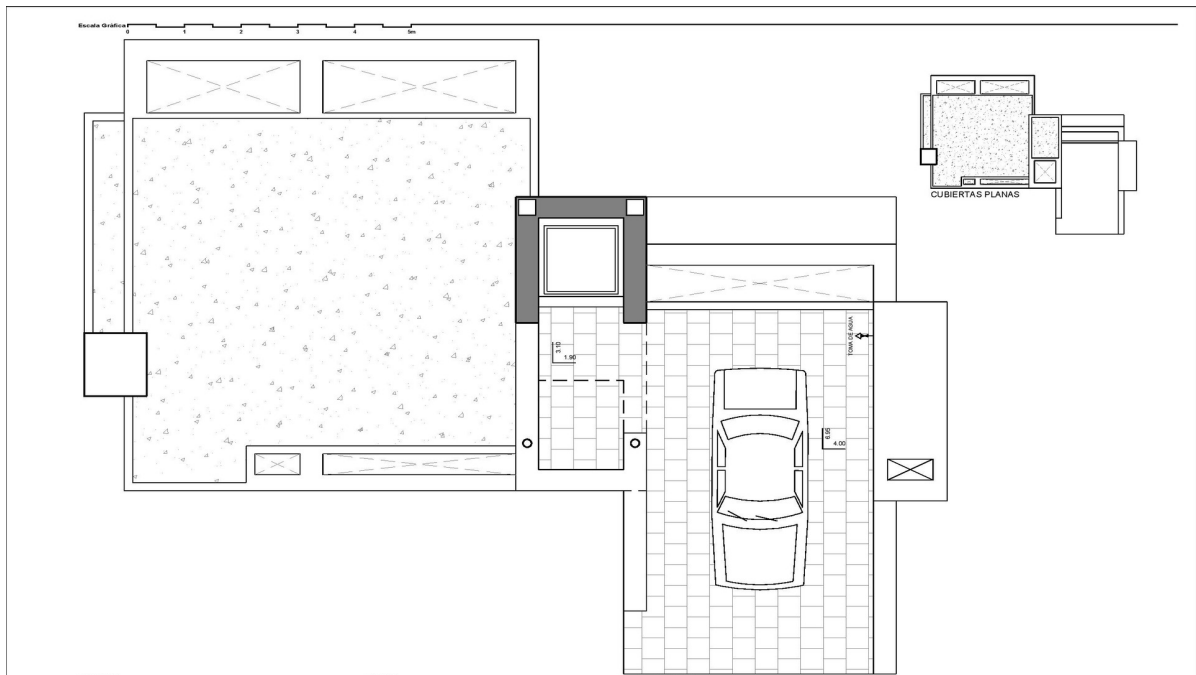
Objektnummer: NE1317V - 03726 Benitachell

Die Immobilie



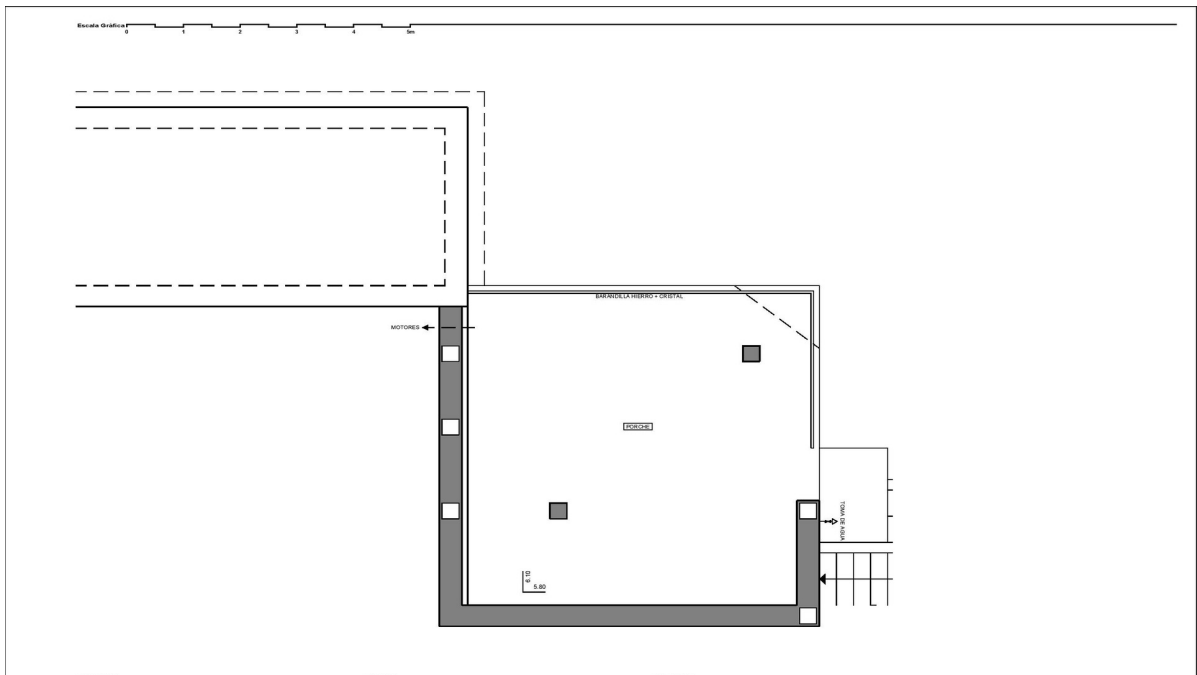
Objektnummer: NE1317V - 03726 Benitachell

Die Immobilie



Objektnummer: NE1317V - 03726 Benitachell

Die Immobilie



Objektnummer: NE1317V - 03726 Benitachell

Die Immobilie



Objektnummer: NE1317V - 03726 Benitachell

Ein erster Eindruck

NE1317V Spektakuläre neu gebaute Villa in einer privilegierten Wohngegend von Cumbre del Sol, auf einem erhöhten Grundstück, das dem Haus einen Blick auf das Meer und das Innere der nördlichen Costa Blanca ermöglicht. Die Luxusvilla mit Garten und privatem Pool verteilt sich auf drei Etagen, der Zugang befindet sich in der obersten Etage, wo sich der Parkplatz und der Aufzug befinden, der das gesamte Haus verbindet. Die Schlafzimmer befinden sich auf der mittleren Etage, insgesamt 3 Schlafzimmer, alle mit Zugang zur Terrasse, ein Luxus, um aufzuwachen, auf die Terrasse zu gehen, frische Luft zu atmen und den Tag mit Blick auf das Mittelmeer zu beginnen. Das Erdgeschoss, ein großer, lichtdurchfluteter Wohnbereich, der mit der Küche und dem Außenbereich verbunden ist, wodurch dieser Raum zum Herzstück des Hauses wird. Die Außenräume dieser Luxusvilla wurden im Detail gepflegt, ein an das Grundstück angepasster Garten mit terrassierten Mauern, die verschiedene Räume und Ebenen erzeugen, und eine große Terrasse mit dem Infinity-Pool, der ins Meer übergeht, sind die charakteristischsten. Diese Wohnanlage ist Teil der Urbanisation Cumbre del Sol, sodass die darin befindlichen Häuser alle Dienstleistungen genießen, die eine konsolidierte Urbanisation wie diese bietet, die über ein Gewerbegebiet mit Supermarkt, Friseur, Apotheke, Bars und Restaurants verfügt Lady Elizabeth International School und ein vielfältiges Sportangebot mit Tennis- und Padelplätzen, Wanderwegen und einem Reitzentrum. Darüber hinaus steht Ihnen das breite Angebot an Restaurants und Freizeitaktivitäten in Benitachell und den Gemeinden Jávea (nur 7 km entfernt) und Moraira (nur 4 km entfernt) zur Verfügung, alles touristische Gemeinden von anerkanntem internationalem Prestige gleich weit entfernt von den Städten Alicante und Valencia und ihren Flughäfen. Für Käufer Provisionsfrei! Kommen Sie und sehen Sie sich noch heute das Haus Ihrer Träume an der Costa Blanca an,[IW]

Objektnummer: NE1317V - 03726 Benitachell

Ansprechpartner

Weitere Informationen erhalten Sie über Ihren Ansprechpartner:

Yohanne Pezham Goergens & Nicolai Jensen

Carrer Benidorm, 2 Costa Blanca
E-Mail: calpe@von-poll.com

To Disclaimer of von Poll Immobilien GmbH

www.von-poll.com