

Frankfurt am Main – Riedberg

Moderne Drei-Zimmer-Wohnung mit Balkon

Objektnummer: 24001247



www.von-poll.com

MIETPREIS: 1.650 EUR • WOHNFLÄCHE: ca. 79,3 m² • ZIMMER: 3

Objektnummer: 24001247 - 60438 Frankfurt am Main – Riedberg

- Auf einen Blick
- Die Immobilie
- Auf einen Blick: Energiedaten
- Ein erster Eindruck
- Ausstattung und Details
- Alles zum Standort
- Sonstige Angaben
- Ansprechpartner

Objektnummer: 24001247 - 60438 Frankfurt am Main – Riedberg

Auf einen Blick

Objektnummer	24001247
Wohnfläche	ca. 79,3 m ²
Etage	1
Zimmer	3
Schlafzimmer	2
Badezimmer	2
Baujahr	2017
Stellplatz	1 x Tiefgarage, 150 EUR (Miete)

Mietpreis	1.650 EUR
Nebenkosten	150 EUR
Wohnungstyp	Etagenwohnung
Zustand der Immobilie	neuwertig
Bauweise	Massiv
Nutzfläche	ca. 7 m ²
Ausstattung	Gäste-WC, Einbauküche, Balkon

Objektnummer: 24001247 - 60438 Frankfurt am Main – Riedberg

Auf einen Blick: Energiedaten

Heizungsart	Fußbodenheizung	Energieausweis	Bedarfsausweis
Wesentlicher Energieträger	Fern	Endenergiebedarf	53.00 kWh/m ² a
Energieausweis gültig bis	08.01.2028	Energie-Effizienzklasse	B
Befuerung	Fernwärme	Baujahr laut Energieausweis	2017

Objektnummer: 24001247 - 60438 Frankfurt am Main – Riedberg

Die Immobilie



Objektnummer: 24001247 - 60438 Frankfurt am Main – Riedberg

Die Immobilie



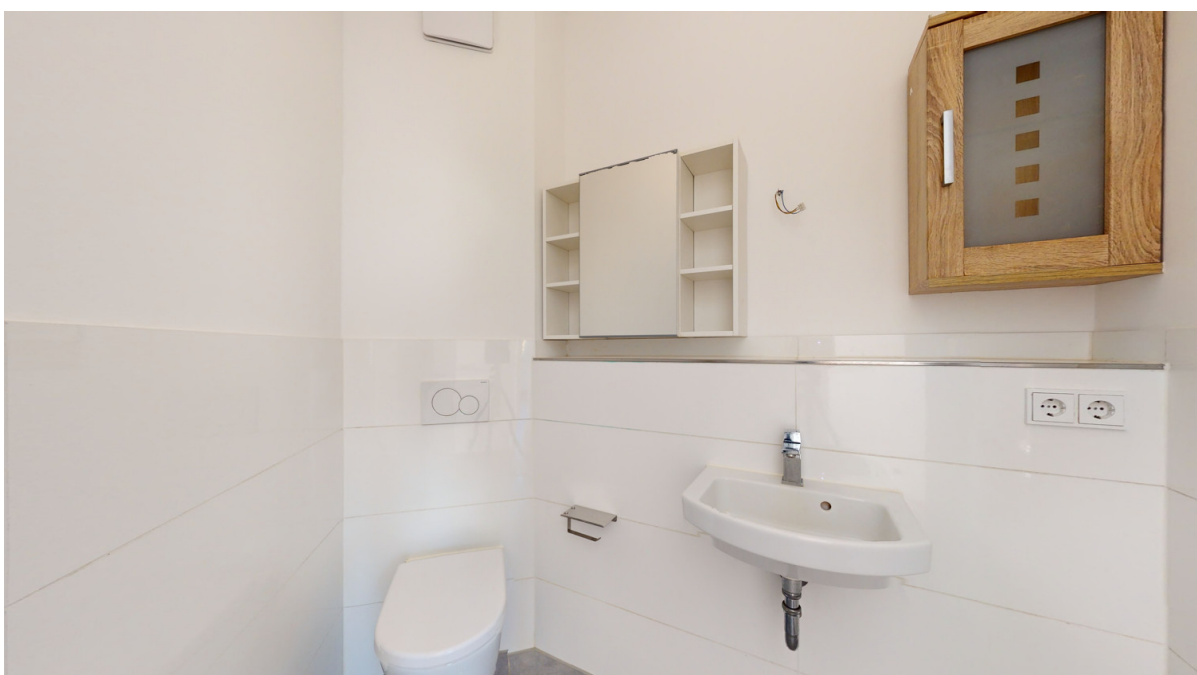
Objektnummer: 24001247 - 60438 Frankfurt am Main – Riedberg

Die Immobilie



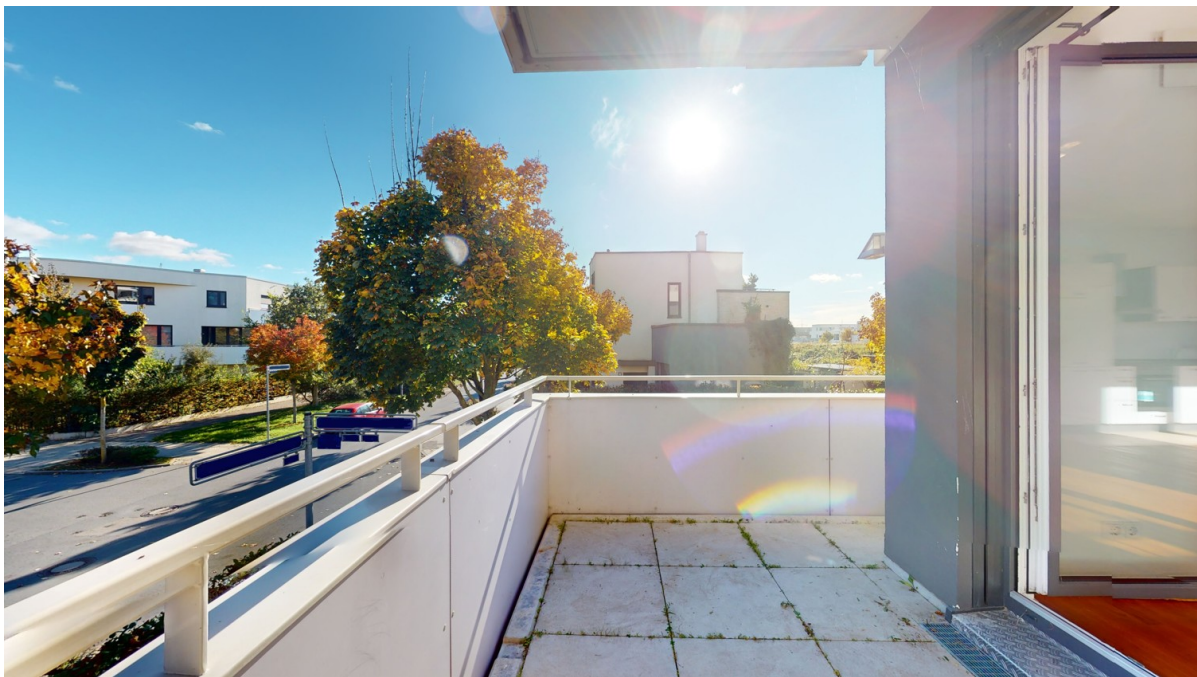
Objektnummer: 24001247 - 60438 Frankfurt am Main – Riedberg

Die Immobilie



Objektnummer: 24001247 - 60438 Frankfurt am Main – Riedberg

Die Immobilie



Objektnummer: 24001247 - 60438 Frankfurt am Main – Riedberg

Die Immobilie



Vertrauen Sie einem
ausgezeichneten Immobilienmakler.

Kontaktieren Sie uns, wir freuen uns darauf, Sie persönlich und individuell zu beraten.

Objektnummer: 24001247 - 60438 Frankfurt am Main – Riedberg

Ein erster Eindruck

Diese modere Wohnung liegt in beliebter Lage von Frankfurt, im Westflügel am Riedberg. Ruhiges Wohnen mit allem Komfort bietet diese Wohnung im 1. Obergeschoss. Die Wohnung besticht durch ihre hochwertigen Ausstattungsmerkmale, wie Parkett in allen Räumen, modernes Badezimmer, teilweise bodentiefe Fenster, großer Balkon, Blickachsen, praktischer Grundriss und die lichtdurchfluteten Räume. Die Wohnfläche teilt sich in einen Flur, Badezimmer, Wohn-/ Essbereich mit Küchenecke und Zugang auf den Balkon und zwei Schlafzimmern auf. Zu den besonderen Ausstattungsmerkmalen gehören unter anderem geöltes Parkett, bodentiefe Fenster, Fußbodenheizung, Videogegensprechanlage und vieles mehr. Ein Tiefgaragenstellplatz für monatlich € 150,00,- rundet dieses Angebot ab.

Objektnummer: 24001247 - 60438 Frankfurt am Main – Riedberg

Ausstattung und Details

- Hochwertige Ausstattung
- Teilweise bodentiefe Fenster mit Dreifachverglasung
- Fußbodenheizung
- Geöltes Parkett
- Modernes Badezimmer
- Küchenzeile mit Geräten
- Balkon
- Video-Sprechanlage
- Tiefgaragen-Stellplatz gegen Aufpreis von 150,00 €

Objektnummer: 24001247 - 60438 Frankfurt am Main – Riedberg

Alles zum Standort

Seit Beginn dieses Jahrhunderts entsteht der Riedberg als Frankfurter Stadtteil in Citynähe von Grund auf neu. Besonders die bequeme Infrastruktur macht diese Lage für Singles, Familien wie auch für ältere Menschen attraktiv. Die Science City, der Frankfurter Johann-Wolfgang-Goethe-Universität grenzt an das Riedbergzentrum. Alltägliche Anliegen können in Kürze erledigt werden. Ärzte sowie Schulen, Kindergärten und zahlreiche Einkaufsmöglichkeiten befinden sich in unmittelbarer Nähe (eine Shoppingpassage mit Rewe, Aldi, Drogeriemarkt u.v.m.). Eine Vielzahl von Freizeitmöglichkeiten bietet der Stadtteil ebenso wie Möglichkeiten zum Entspannen und Genießen. Neben den ausgedehnten und miteinander vernetzten Grünflächen im Stadtteil, der Nähe zum Taunus und der sehr guten Erreichbarkeit der Frankfurter City, gibt es vor Ort eine große Zahl an Angeboten für Freizeitaktivitäten (wie zum Beispiel Sportvereine, Reitvereine, etc.). Der Stadtteil Riedberg liegt zentral im Rhein-Main-Gebiet und verfügt über eine ausgezeichnete Verkehrsanbindung mit schnellen Wegen in die Frankfurter City, zum Flughafen und ins Umfeld. Mit den öffentlichen Verkehrsmitteln (U-Bahn-Linien U8/U9) erreichen Sie die Innenstadt innerhalb von nur circa 15 Minuten.

Objektnummer: 24001247 - 60438 Frankfurt am Main – Riedberg

Sonstige Angaben

Es liegt ein Energiebedarfsausweis vor. Dieser ist gültig bis 8.1.2028. Endenergiebedarf beträgt 53.00 kWh/(m²*a). Wesentlicher Energieträger der Heizung ist Fernwärme. Das Baujahr des Objekts lt. Energieausweis ist 2017. Die Energieeffizienzklasse ist B.

HAFTUNG: Wir weisen darauf hin, dass die von uns weitergegebenen Objektinformationen, Unterlagen, Pläne etc. vom Verkäufer bzw. Vermieter stammen. Eine Haftung für die Richtigkeit oder Vollständigkeit der Angaben übernehmen wir daher nicht. Es obliegt daher unseren Kunden, die darin enthaltenen Objektinformationen und Angaben auf ihre Richtigkeit hin zu überprüfen. Alle Immobilienangebote sind freibleibend und vorbehaltlich Irrtümer, Zwischenverkauf- und Vermietung oder sonstiger Zwischenverwertung. UNSER SERVICE FÜR SIE ALS EIGENTÜMER: Planen Sie den Verkauf oder die Vermietung Ihrer Immobilie, so ist es für Sie wichtig, deren Marktwert zu kennen. Lassen Sie kostenfrei und unverbindlich den aktuellen Wert Ihrer Immobilie professionell durch einen unserer Immobilienspezialisten einschätzen. Unser bundesweites und internationales Netzwerk ermöglicht es uns, Verkäufer bzw. Vermieter und Interessenten bestmöglich zusammenzuführen.

Objektnummer: 24001247 - 60438 Frankfurt am Main – Riedberg

Ansprechpartner

Weitere Informationen erhalten Sie über Ihren Ansprechpartner:

Detlef Krebs

Eschersheimer Landstraße 537 Frankfurt am Main
E-Mail: frankfurt@von-poll.com

To Disclaimer of von Poll Immobilien GmbH

www.von-poll.com