

Marratxí – Mitte

# Neubau einer modernen Doppelhaushälfte in Marratxí.

Objektnummer: ES233744555



KAUFPREIS: 799.000 EUR • WOHNFLÄCHE: ca. 190 m<sup>2</sup> • ZIMMER: 5 • GRUNDSTÜCK: 165 m<sup>2</sup>

Objektnummer: ES233744555 - 07141 Marratxí – Mitte

- Auf einen Blick
- Die Immobilie
- Ein erster Eindruck
- Ausstattung und Details
- Alles zum Standort
- Sonstige Angaben
- Ansprechpartner

Objektnummer: ES233744555 - 07141 Marratxí – Mitte

## Auf einen Blick

Objektnummer	ES233744555	Kaufpreis	799.000 EUR
Wohnfläche	ca. 190 m <sup>2</sup>	Haustyp	Doppelhaushälfte
Zimmer	5	Zustand der Immobilie	projektiert
Schlafzimmer	4	Ausstattung	Terrasse, Schwimmbad, Kamin
Badezimmer	3		

Objektnummer: ES233744555 - 07141 Marratxí – Mitte

## Die Immobilie





Objektnummer: ES233744555 - 07141 Marratxí – Mitte

## Die Immobilie



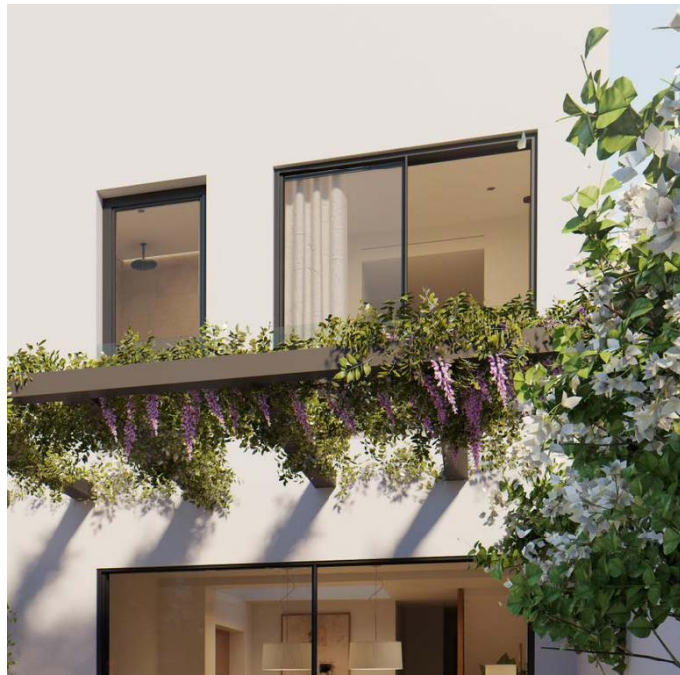
Objektnummer: ES233744555 - 07141 Marratxí – Mitte

## Die Immobilie



Objektnummer: ES233744555 - 07141 Marratxí – Mitte

## Die Immobilie



Objektnummer: ES233744555 - 07141 Marratxí – Mitte

## Ein erster Eindruck

Wunderschöne neu gebaute Doppelhaushälfte in einer ruhigen Wohngegend nördlich von Palma. Durch die günstige Lage besteht eine gute Anbindung zu nahegelegenen Geschäften, Schulen und Freizeitzentren. Im Erdgeschoss befindet sich das Wohn-Esszimmer mit angrenzender Küche, sowie ein Gäste-WC. Im Obergeschoss befinden sich vier geräumige Schlafzimmer und zwei Badezimmer, eines davon en-suite. Der Außenbereich verfügt über eine Terrasse, einen schönen Pool und eine Garage. Kontaktieren Sie uns für weitere Informationen und buchen Sie Ihren Besuch.



Objektnummer: ES233744555 - 07141 Marratxí – Mitte

## Ausstattung und Details

- Terrasse
- Pool
- Garage

Objektnummer: ES233744555 - 07141 Marratxí – Mitte

## Alles zum Standort

Marratxí, im Nordosten von Palma de Mallorca, verbindet traditionelles Flair mit modernem Lebensstil. Bekannt für seine Keramik- und Töpferkunst, bietet Marratxí eine Vielzahl an kulturellen und natürlichen Sehenswürdigkeiten. Das Museu del Fang, ein Keramikmuseum, präsentiert die reiche Keramiktradition der Region eindrucksvoll. Ein weiteres Juwel ist die Pfarrkirche Sant Marçal, mit ihrer barocken Architektur. Für Shopping-Begeisterte bietet das Festival Park Outlet ein breites Angebot an Markengeschäften, Restaurants und Unterhaltungsmöglichkeiten, darunter ein Kino und eine Bowlingbahn. Die Umgebung von Marratxí lädt zu Aktivitäten in der Natur ein. Zahlreiche Wander- und Radwege durchziehen die malerische Landschaft und bieten spektakuläre Ausblicke auf die Serra de Tramuntana. Der Wochenmarkt in Sa Cabaneta ist bekannt für seine frischen lokale Produkte und handgefertigten Waren. Marratxí's Lage in der Nähe von Palma, ca. 20 km entfernt, und die hervorragende Verkehrsanbindung machen es zu einem attraktiven Wohnort für Pendler und solche, die die Vorzüge der Stadt genießen möchten, ohne auf die Ruhe des Landlebens zu verzichten. Marratxí bietet eine perfekte Balance aus Tradition und Moderne, Kultur und Natur – ein idealer Ort für ein harmonisches und komfortables Leben.

**Objektnummer: ES233744555 - 07141 Marratxí – Mitte**

## Sonstige Angaben

Grundsätzlich empfehlen wir, die baurechtliche Situation durch einen Fachanwalt prüfen zu lassen. Alle Angaben basieren ausschließlich auf den Informationen des Eigentümers bzw. Auftraggeber. Wir übernehmen keine Gewähr für die Vollständigkeit, Richtigkeit und Aktualität der Angaben. Die Courtage geht zu Lasten des Verkäufers. Die beim Kauf anfallenden Steuern, die Notar- und die Grundbuchkosten sind vom Käufer zu tragen.

Objektnummer: ES233744555 - 07141 Marratxí – Mitte

## Ansprechpartner

Weitere Informationen erhalten Sie über Ihren Ansprechpartner:

Florian Waetzoldt

---

Placa Hostals 11 Mallorca – Santa Maria

E-Mail: [santamaria@von-poll.com](mailto:santamaria@von-poll.com)

*To Disclaimer of von Poll Immobilien GmbH*

---

[www.von-poll.com](http://www.von-poll.com)