

Santa María del Camí – Mitte

Stadthaus mit großem Garten und Aussicht, in der Nähe des Zentrums von Santa Maria.

Objektnummer: ES233744269



KAUFPREIS: 490.000 EUR • WOHNFLÄCHE: ca. 234 m² • ZIMMER: 6 • GRUNDSTÜCK: 334 m²

Objektnummer: ES233744269 - 07320 Santa María del Camí – Mitte

- Auf einen Blick
- Die Immobilie
- Ein erster Eindruck
- Ausstattung und Details
- Alles zum Standort
- Sonstige Angaben
- Ansprechpartner

Objektnummer: ES233744269 - 07320 Santa María del Camí – Mitte

Auf einen Blick

Objektnummer	ES233744269
Wohnfläche	ca. 234 m ²
Zimmer	6
Schlafzimmer	5
Badezimmer	1
Baujahr	1950

Kaufpreis	490.000 EUR
Haustyp	Reihenhaus
Zustand der Immobilie	renovierungsbedürftig
Ausstattung	Terrasse, Kamin

Objektnummer: ES233744269 - 07320 Santa María del Camí – Mitte

Die Immobilie



Objektnummer: ES233744269 - 07320 Santa María del Camí – Mitte

Die Immobilie



Objektnummer: ES233744269 - 07320 Santa María del Camí – Mitte

Die Immobilie



Objektnummer: ES233744269 - 07320 Santa María del Camí – Mitte

Die Immobilie



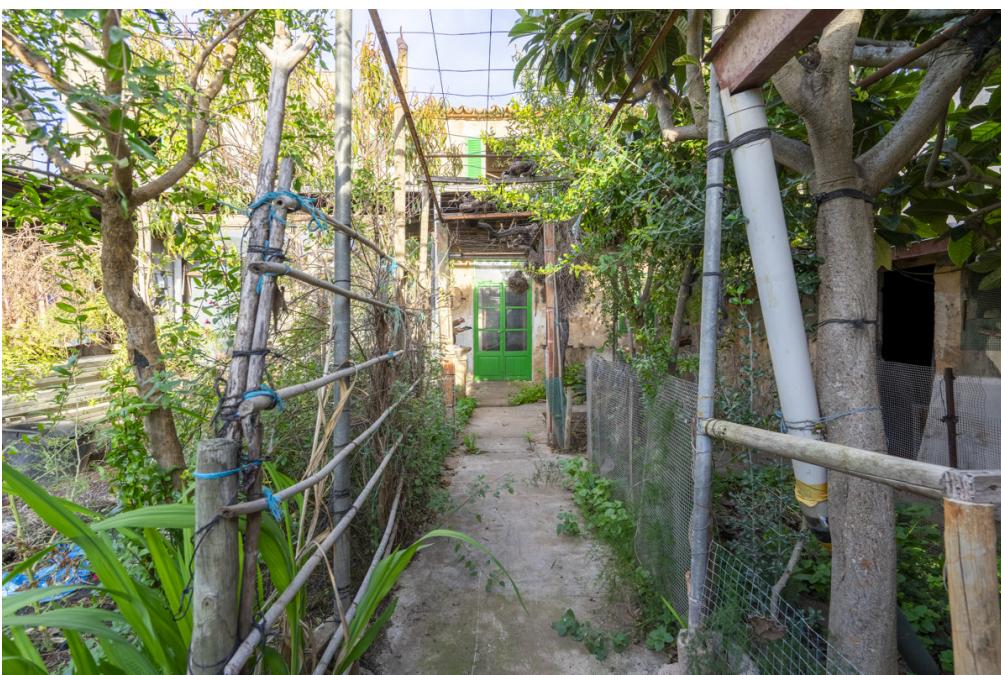
Objektnummer: ES233744269 - 07320 Santa María del Camí – Mitte

Die Immobilie



Objektnummer: ES233744269 - 07320 Santa María del Camí – Mitte

Die Immobilie



Objektnummer: ES233744269 - 07320 Santa María del Camí – Mitte

Die Immobilie



Objektnummer: ES233744269 - 07320 Santa María del Camí – Mitte

Die Immobilie



Objektnummer: ES233744269 - 07320 Santa María del Camí – Mitte

Ein erster Eindruck

Stadthaus in der Nähe des Zentrums, in einer ruhigen Ecke von Santa Maria. Es verfügt über einen großen Garten auf der Rückseite und eine Garage für mehrere Autos, sowie einen unverbaubaren Blick auf die umliegende Landschaft. Die Immobilie ist auf zwei Etagen verteilt und verfügt über insgesamt sechs Schlafzimmer, die Küche und mehrere Wirtschaftsräume. Das Haus ist renovierungsbedürftig und bietet viele Möglichkeiten. Zur weiteren Ausstattung gehören Strom, Stadtwasser, Brunnen, Zisterne, zwei Kamine und ein Holzofen.

Objektnummer: ES233744269 - 07320 Santa María del Camí – Mitte

Ausstattung und Details

- Garten
- eigener Brunnen und Zisterne
- Garage

Objektnummer: ES233744269 - 07320 Santa María del Camí – Mitte

Alles zum Standort

Santa María del Camí, ein malerisches Dorf im Herzen Mallorcas, hat fast 7.000 Einwohner und hat sich bei Einheimischen als auch bei Ausländern zu einem sehr begehrten Ort entwickelt und vereint traditionellen Charme mit modernem Komfort. Die imposante Pfarrkirche, mit ihrem markanten Glockenturm, ist ein architektonisches Juwel, das die Geschichte des Dorfes widerspiegelt. Eine weitere Attraktion ist der Wein, der in Santa María angebaut wird und viele Besucher anzieht und sonntags findet der Wochenmarkt statt, der eine Fülle an frischen Produkten, handgefertigten Waren und lokalen Spezialitäten anbietet. Die malerische Landschaft, geprägt von sanften Hügeln und Weinbergen, lädt zu entspannten Spaziergängen und Fahrradtouren ein und die nahegelegenen Tramuntana-Berge können erkundet werden. Die zentrale Lage von Santa Maria del Camí, nur ca. 20 km von Palma entfernt, macht es zu einem attraktiven Wohnort für diejenigen, die die Ruhe des Dorflebens schätzen und dennoch die Annehmlichkeiten der Stadt in Reichweite haben möchten. Auch der Flughafen und die Strände sind in ähnlicher Reichweite. Inzwischen gibt es hier eine Vielzahl an hochwertigen Restaurants und Einkaufsmöglichkeiten. Neben der renommierten internationalen Schule "The Montessori School" gibt es auch eine öffentliche Schule. Das Freizeitcenter "Mallorca Fashion Outlet", das nur wenige Autominuten entfernt ist, bietet zahlreiche Modegeschäfte, Bars, Restaurants, Aktivitäten für die ganze Familie und ein großes Kino.

Objektnummer: ES233744269 - 07320 Santa María del Camí – Mitte

Sonstige Angaben

Grundsätzlich empfehlen wir, die baurechtliche Situation durch einen Fachanwalt prüfen zu lassen. Alle Angaben basieren ausschließlich auf den Informationen des Eigentümers bzw. Auftraggeber. Wir übernehmen keine Gewähr für die Vollständigkeit, Richtigkeit und Aktualität der Angaben. Die Courtage geht zu Lasten des Verkäufers. Die beim Kauf anfallenden Steuern, die Notar- und die Grundbuchkosten sind vom Käufer zu tragen.

Objektnummer: ES233744269 - 07320 Santa María del Camí – Mitte

Ansprechpartner

Weitere Informationen erhalten Sie über Ihren Ansprechpartner:

Florian Waetzoldt

Placa Hostals 11 Mallorca – Santa Maria

E-Mail: santamaria@von-poll.com

To Disclaimer of von Poll Immobilien GmbH

www.von-poll.com