

Bad Emstal / Riede

charmantes ehemaliges Forsthaus am Waldrand gelegen

Objektnummer: 22316026



KAUFPREIS: 419.000 EUR • WOHNFLÄCHE: ca. 172 m² • ZIMMER: 10 • GRUNDSTÜCK: 2.200 m²

Objektnummer: 22316026 - 34308 Bad Emstal / Riede

- Auf einen Blick
- Die Immobilie
- Auf einen Blick: Energiedaten
- Ein erster Eindruck
- Alles zum Standort
- Ansprechpartner

Objektnummer: 22316026 - 34308 Bad Emstal / Riede

Auf einen Blick

Objektnummer	22316026	Kaufpreis	419.000 EUR
Wohnfläche	ca. 172 m ²	Haustyp	Einfamilienhaus
Dachform	Satteldach	Provision	Käuferprovision beträgt 2,0 % (inkl. MwSt.) des beurkundeten Kaufpreises
Bezugsfrei ab	nach Vereinbarung	Zustand der Immobilie	modernisiert
Zimmer	10	Bauweise	Massiv
Schlafzimmer	3	Nutzfläche	ca. 0 m ²
Badezimmer	2	Ausstattung	Terrasse, Garten/-mitbenutzung, Einbauküche
Baujahr	1890		
Stellplatz	2 x Freiplatz		

Objektnummer: 22316026 - 34308 Bad Emstal / Riede

Auf einen Blick: Energiedaten

Heizungsart

Zentralheizung

Energieausweis

laut Gesetz nicht
erforderlich

Objektnummer: 22316026 - 34308 Bad Emstal / Riede

Die Immobilie



Objektnummer: 22316026 - 34308 Bad Emstal / Riede

Die Immobilie



Objektnummer: 22316026 - 34308 Bad Emstal / Riede

Die Immobilie



Objektnummer: 22316026 - 34308 Bad Emstal / Riede

Die Immobilie



Objektnummer: 22316026 - 34308 Bad Emstal / Riede

Die Immobilie



Objektnummer: 22316026 - 34308 Bad Emstal / Riede

Die Immobilie



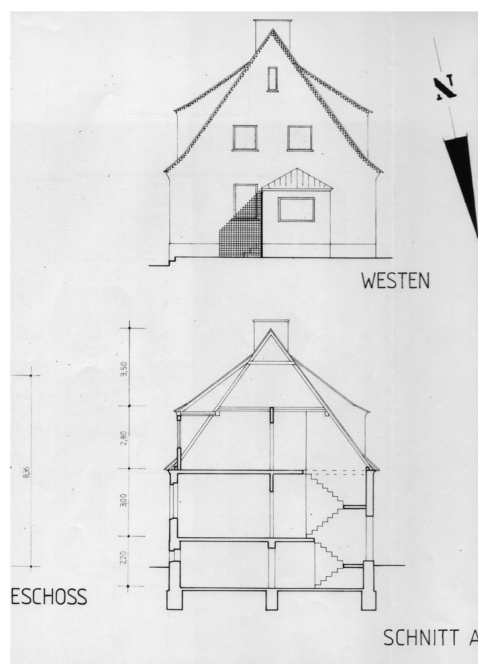
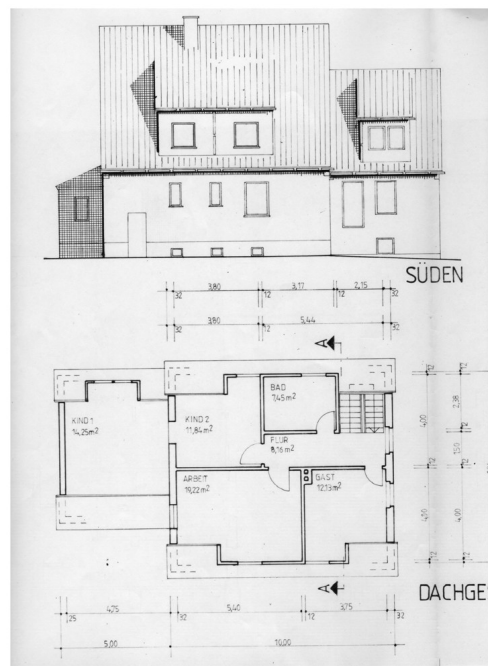
Objektnummer: 22316026 - 34308 Bad Emstal / Riede

Die Immobilie



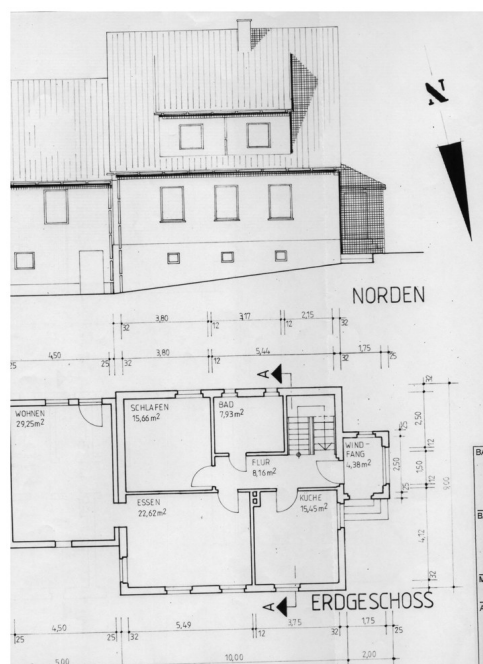
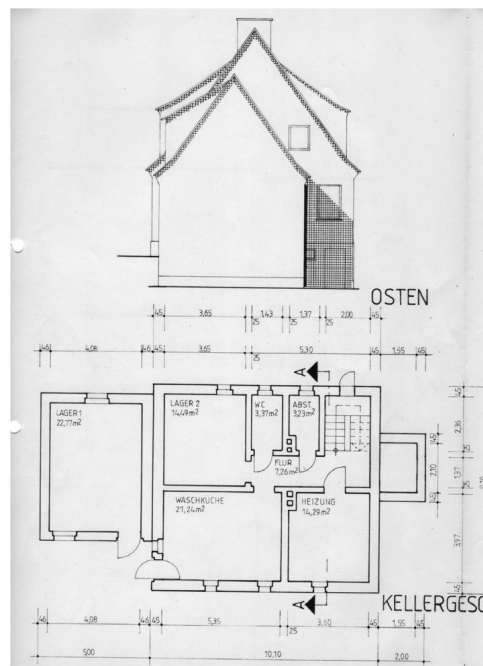
Objektnummer: 22316026 - 34308 Bad Emstal / Riede

Die Immobilie



Objektnummer: 22316026 - 34308 Bad Emstal / Riede

Die Immobilie



Objektnummer: 22316026 - 34308 Bad Emstal / Riede

Ein erster Eindruck

Zum Verkauf steht dieses charmante und im Jahr 2006 aufwendig renovierte ehemalige Forsthaus direkt gegenüber des Schloss Riede. Direkt am Waldrand gelegen bietet es neben einer sehr ruhigen Wohnlage einen hohen Erholungs- und Freizeitwert. In wenigen Gehminuten befindet man sich direkt in unberührter Wald- und Feldumgebung unterhalb des Klauskopf mit dem Klauskopfturm. Durch den Windfang kommt man in den Flur des Erdgeschosses mit Treppen jeweils zum Obergeschoss und in den Keller. Auf der linken Seite des Flures gelangt man in die Küche mit einer hochwertigen Einbauküche. Direkt daneben befindet sich das Esszimmer mit direktem Zugang zum Wohnzimmer mit Kachelofen. Auf der rechten Seite des Flures befinden sich das Bad mit Dusche, Badewanne und WC sowie ein Schlafzimmer. Im Obergeschoß ist die Aufteilung identisch zum Erdgeschoss. Durch den Flur gelangt man auf der linken Seite in ein Gästezimmer und im weiteren Verlauf in drei weitere Räume, welche als Büro, Schlafzimmer oder Kinderzimmer genutzt werden können. Auf dieser Etage befindet sich noch das Badezimmer mit Dusche und WC. Das Kellergeschoß bietet neben dem Heizungsraum und einem WC sehr viel Raum für Hobby, Waschen und Trocknen sowie Lagermöglichkeiten. Über die Kellertreppe hat man Zugang zur Terrasse und dem naturnahen, sonnigen Garten.

Objektnummer: 22316026 - 34308 Bad Emstal / Riede

Alles zum Standort

Bad Emstal ist ein kleiner Kurort am Flüsschen Ems südwestlich von Kassel. Die Gemeinde liegt landschaftlich sehr schön im Naturpark Habichtswald. Neben dem Hauptort Sand mit Kurpark gehören auch die Dörfer Balhorn, Merxhausen (ehemaliges Kloster) und Riede zur Gemeinde Bad Emstal. Bad Emstal liegt in der südlichen Hügellandschaft des Naturpark Habichtswald und wird durch die Bundesstrasse 450, die das Gebiet von Norden nach Süden durchzieht, verkehrsmäßig optimal erschlossen. Ca. 16 km ist der nächste Autobahnanschluss entfernt und bietet sowohl die günstige Anbindung an die Nord/Süd- als auch an die Ost/West/- Achse des Autobahnnetzes. Der nächstgelegene ICE – Bahnhof befindet sich in Kassel Wilhelmshöhe und kann auch mit den öffentlichen Verkehrsmitteln erreicht werden. Die Gemeinde liegt in der reizvollen Landschaft des südlichen Habichtswaldes, zwischen Bergen, Wäldern und Seen. Für die einen ist dieser Ort die Heimat und für die anderen der erholsame Urlaub. Es ist eine sehr familienfreundliche Gemeinde, die eine große Vielfalt für jedes Alter und jeden Geschmack breit hält. Eine Wanderung zum Beispiel bietet nicht nur herrliche Naturpanoramen, sondern ist auch eine Reise zu romantischen Burgruinen, historischen und kulturellen Stätten. Bad Emstal grenzt im Norden an die Stadt Wolfhagen, im Osten an die Gemeinde Schauenburg (beide im Landkreis Kassel) und die Stadt Niedenstein, im Süden an die Stadt Fritzlar (beide im Schwalm-Eder-Kreis), sowie im Westen an die Stadt Naumburg (Landkreis Kassel).

Objektnummer: 22316026 - 34308 Bad Emstal / Riede

Ansprechpartner

Weitere Informationen erhalten Sie über Ihren Ansprechpartner:

Frank Dehnert

Nikolausstraße 1 Schwalm-Eder-Kreis
E-Mail: schwalm-eder-kreis@von-poll.com

To Disclaimer of von Poll Immobilien GmbH

www.von-poll.com