

Sant'Angelo In Colle – Toscana

# Fein restauriertes Bauernhaus mit Weinberg in Montalcino

Objektnummer: IT252941871



[www.von-poll.it](http://www.von-poll.it)

**KAUFPREIS: 2.200.000 EUR • ZIMMER: 6 • GRUNDSTÜCK: 30.000 m<sup>2</sup>**

Objektnummer: IT252941871 - 53024 Sant'Angelo In Colle – Toscana

- Auf einen Blick
- Die Immobilie
- Auf einen Blick: Energiedaten
- Grundrisse
- Ein erster Eindruck
- Ansprechpartner

Objektnummer: IT252941871 - 53024 Sant'Angelo In Colle – Toscana

## Auf einen Blick

Objektnummer	IT252941871	Kaufpreis	2.200.000 EUR
Bezugsfrei ab	27.02.2025	Haustyp	Resthof
Zimmer	6	Provision	Provisionspflichtig
Schlafzimmer	3	Gesamtfläche	ca. 350 m <sup>2</sup>
Badezimmer	3		
Baujahr	2013		

Objektnummer: IT252941871 - 53024 Sant'Angelo In Colle – Toscana

## Auf einen Blick: Energiedaten

Heizungsart	Etagenheizung
Energieinformation	Zum Zeitpunkt der Anzeigenerstellung lag kein Energieausweis vor.

Objektnummer: IT252941871 - 53024 Sant'Angelo In Colle – Toscana

## Die Immobilie



Objektnummer: IT252941871 - 53024 Sant'Angelo In Colle – Toscana

## Die Immobilie



Objektnummer: IT252941871 - 53024 Sant'Angelo In Colle – Toscana

## Die Immobilie



Objektnummer: IT252941871 - 53024 Sant'Angelo In Colle – Toscana

## Die Immobilie





Objektnummer: IT252941871 - 53024 Sant'Angelo In Colle – Toscana

## Die Immobilie



Objektnummer: IT252941871 - 53024 Sant'Angelo In Colle – Toscana

## Die Immobilie



Objektnummer: IT252941871 - 53024 Sant'Angelo In Colle – Toscana

## Die Immobilie



Objektnummer: IT252941871 - 53024 Sant'Angelo In Colle – Toscana

## Die Immobilie



Objektnummer: IT252941871 - 53024 Sant'Angelo In Colle – Toscana

## Die Immobilie



Objektnummer: IT252941871 - 53024 Sant'Angelo In Colle – Toscana

## Die Immobilie



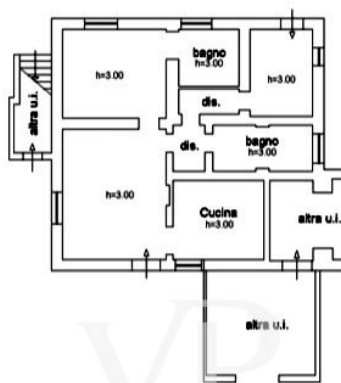
Objektnummer: IT252941871 - 53024 Sant'Angelo In Colle – Toscana

## Die Immobilie



Objektnummer: IT252941871 - 53024 Sant'Angelo In Colle – Toscana

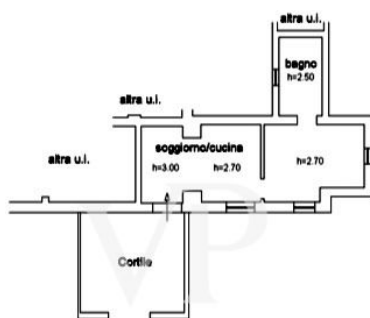
## Grundrisse



PIANO TERRA

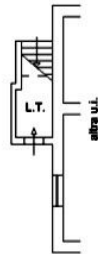




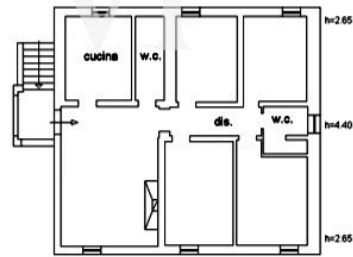


PIANO TERRA





PIANO TERRA



PIANO PRIMO



Dieser Grundriss ist nicht maßstabsgetreu. Die Unterlagen wurden uns vom Auftraggeber zur Verfügung gestellt. Aus diesem Grund können wir nicht für die Richtigkeit der Angaben garantieren.

Objektnummer: IT252941871 - 53024 Sant'Angelo In Colle – Toscana

## Ein erster Eindruck

Das Bauernhaus mit Weinberg liegt inmitten der wunderschönen Weinberge und Olivenhaine von Sant'Angelo in Colle, nur wenige Kilometer von Montalcino entfernt. Bestehend aus Nr. 3 Einheiten, für eine Gesamtfläche von ca. 350 qm, komplett renoviert, durch prestigeträchtige Oberflächen, alle in Stein und Holzbalken gekennzeichnet. Das Anwesen ist auf zwei Etagen, Erdgeschoss und ersten Stock, in einer hügeligen, sonnigen Lage. Es besteht die Möglichkeit, ein einzigartiges Wohnhaus zu bauen. Die Straße ist für 550 Meter asphaltiert und der Rest in breccino. Wir sind mit dem Fiora Aquädukt verbunden, und die Heizung ist durch GpL mit Bombolone. Alle Zimmer haben Klimaanlage. Waschküche vorhanden. Das Anwesen wird durch einen stabilen und Anti-Stall von 50 qm in der Notwendigkeit der Renovierung abgeschlossen. Die Gesamtfläche des Landes ist etwa 3 Hektar, von denen Rosso di Montalcino Weinberg 1,37 Hektar und Olivenhain 0,71 Hektar. Das Bauernhaus wurde im Jahr 2013 gebaut.

Objektnummer: IT252941871 - 53024 Sant'Angelo In Colle – Toscana

## Ansprechpartner

Weitere Informationen erhalten Sie über Ihren Ansprechpartner:

Christian Weissensteiner

---

Corso Italia 1 Mailand  
E-Mail: [milano@von-poll.com](mailto:milano@von-poll.com)

*To Disclaimer of von Poll Immobilien GmbH*

---

[www.von-poll.com](http://www.von-poll.com)