

Giuncarico – Toscana

Toscana: Casale tipico con uliveto

Objektnummer: IT244151333



www.von-poll.it

KAUFPREIS: 520.000 EUR • ZIMMER: 6 • GRUNDSTÜCK: 750.000 m²

Objektnummer: IT244151333 - 58023 Giuncarico – Toscana

- Auf einen Blick
- Die Immobilie
- Auf einen Blick: Energiedaten
- Ein erster Eindruck
- Ansprechpartner

Objektnummer: IT244151333 - 58023 Giuncarico – Toscana

Auf einen Blick

Objektnummer	IT244151333	Kaufpreis	520.000 EUR
Bezugsfrei ab	nach Vereinbarung	Haustyp	Bauernhaus
Zimmer	6	Provision	soggetto a commissione
Schlafzimmer	4	Gesamtfläche	ca. 200 m ²
Badezimmer	2	Nutzfläche	ca. 0 m ²

Objektnummer: IT244151333 - 58023 Giuncarico – Toscana

Auf einen Blick: Energiedaten

Energieausweis

Bedarfsausweis

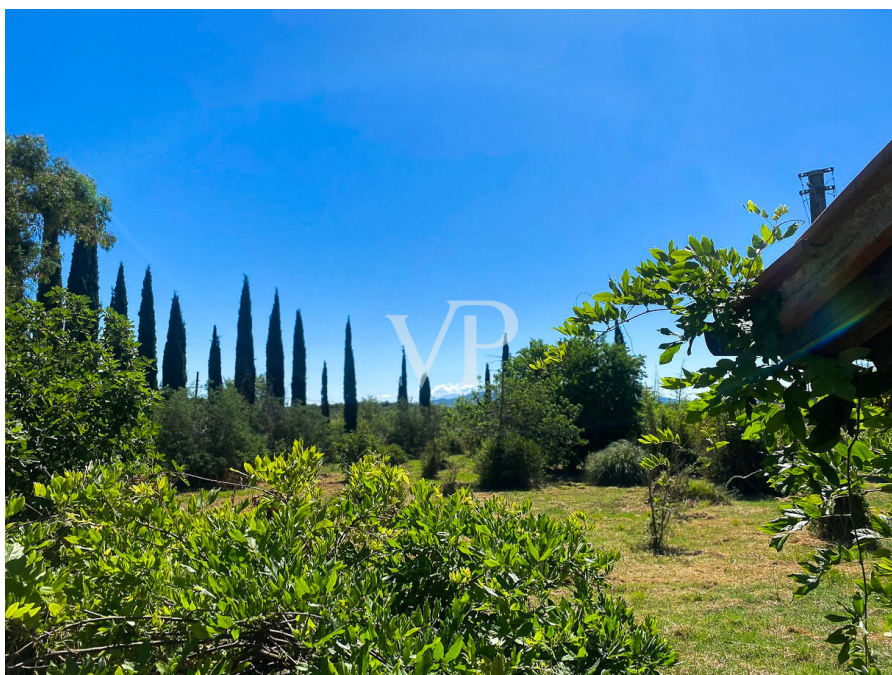
Objektnummer: IT244151333 - 58023 Giuncarico – Toscana

Die Immobilie



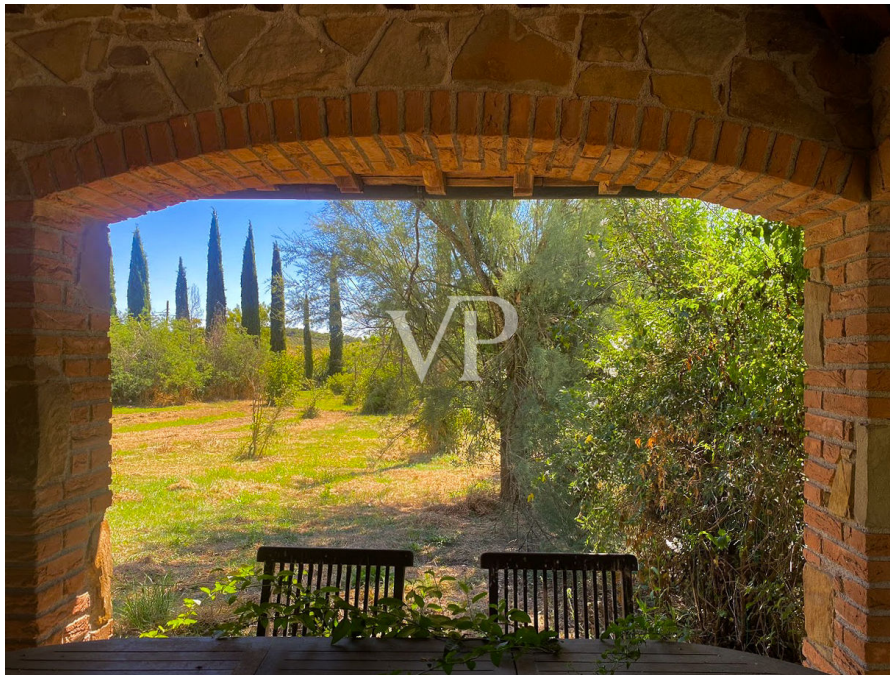
Objektnummer: IT244151333 - 58023 Giuncarico – Toscana

Die Immobilie



Objektnummer: IT244151333 - 58023 Giuncarico – Toscana

Die Immobilie



Objektnummer: IT244151333 - 58023 Giuncarico – Toscana

Die Immobilie



Objektnummer: IT244151333 - 58023 Giuncarico – Toscana

Die Immobilie



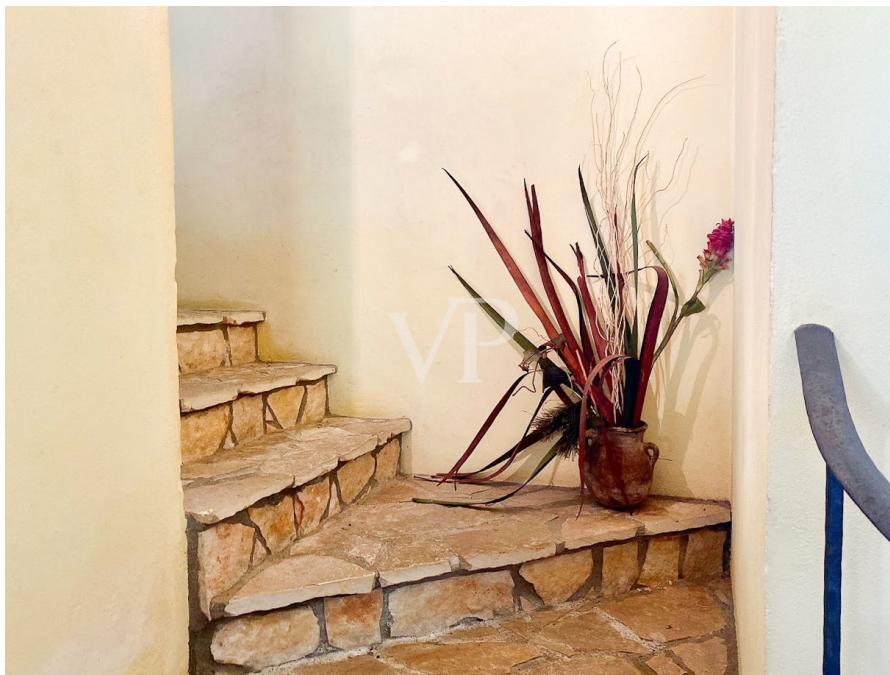
Objektnummer: IT244151333 - 58023 Giuncarico – Toscana

Die Immobilie



Objektnummer: IT244151333 - 58023 Giuncarico – Toscana

Die Immobilie



Objektnummer: IT244151333 - 58023 Giuncarico – Toscana

Die Immobilie



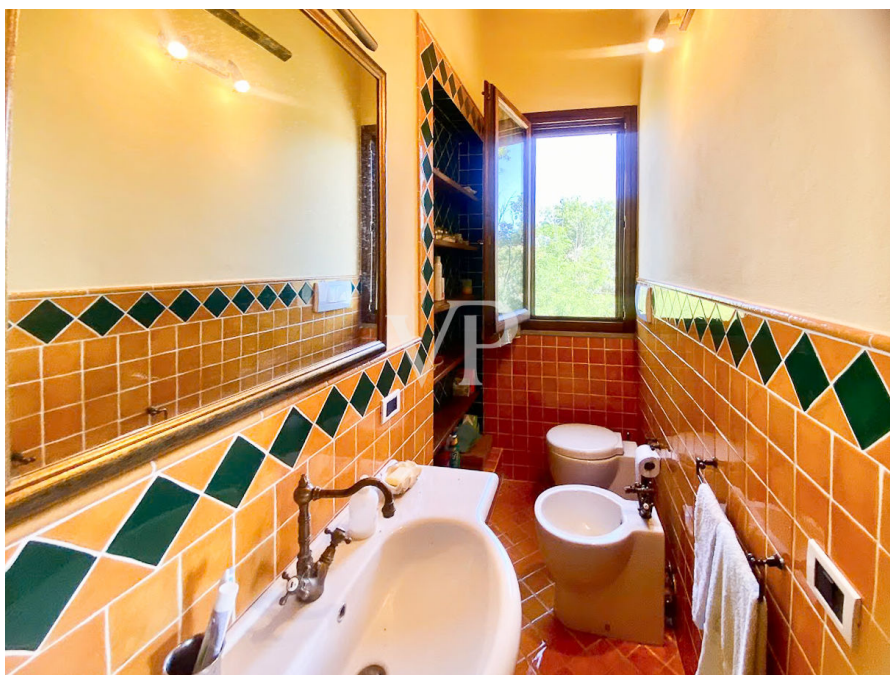
Objektnummer: IT244151333 - 58023 Giuncarico – Toscana

Die Immobilie



Objektnummer: IT244151333 - 58023 Giuncarico – Toscana

Die Immobilie



Objektnummer: IT244151333 - 58023 Giuncarico – Toscana

Die Immobilie



Objektnummer: IT244151333 - 58023 Giuncarico – Toscana

Die Immobilie



Objektnummer: IT244151333 - 58023 Giuncarico – Toscana

Die Immobilie



Objektnummer: IT244151333 - 58023 Giuncarico – Toscana

Ein erster Eindruck

L'immobile è ubicato tra Giuncarico e Castiglioni della Pescaia, si tratta di una proprietà di 200 mq, distribuita su due piani. Al piano terra si trova che si apre su un ampio salone soggiorno, con una cucina open space, questo piano ospita anche un bagno, garantendo comodità alla proprietà. La scala interna collega il piano terra al primo piano, dove si trovano quattro camere matrimoniali. Due bagni completano il piano superiore, uno dei quali è dotato di una lussuosa vasca idromassaggio Jacuzzi. Il casale è circondato da un rigoglioso giardino di 2000 mq. La proprietà si estende ulteriormente per 7,5 ettari di terreno. Parte del terreno è dedicato alla coltivazione di ulivi, con 400 piante. All'interno della proprietà si trova un pozzo funzionante per dare acqua a tutta la proprietà. Adiacente al casale, si trova un annesso di 80 mq, progettato per ospitare macchinari e strumenti agricoli. Questo spazio aggiuntivo è estremamente pratico per la gestione della proprietà.

Objektnummer: IT244151333 - 58023 Giuncarico – Toscana

Ansprechpartner

Weitere Informationen erhalten Sie über Ihren Ansprechpartner:

Christian Weissensteiner

Corso Italia 1 Mailand
E-Mail: milano@von-poll.com

To Disclaimer of von Poll Immobilien GmbH

www.von-poll.com