

Pomaia – Toscana

Historische Villa mit angrenzendem Bauernhaus, in einer panoramischen Hügellandschaft gelegen

Objektnummer: IT242941243



www.von-poll.it

KAUFPREIS: 390.000 EUR • GRUNDSTÜCK: 2.500 m²

Objektnummer: IT242941243 - 56040 Pomaia – Toscana

- Auf einen Blick
- Die Immobilie
- Ein erster Eindruck
- Alles zum Standort
- Ansprechpartner

Objektnummer: IT242941243 - 56040 Pomaia – Toscana

Auf einen Blick

Objektnummer	IT242941243
Badezimmer	3

Kaufpreis	390.000 EUR
Haustyp	Bauernhaus
Provision	Provisionspflichtig
Gesamtfläche	ca. 1.100 m ²

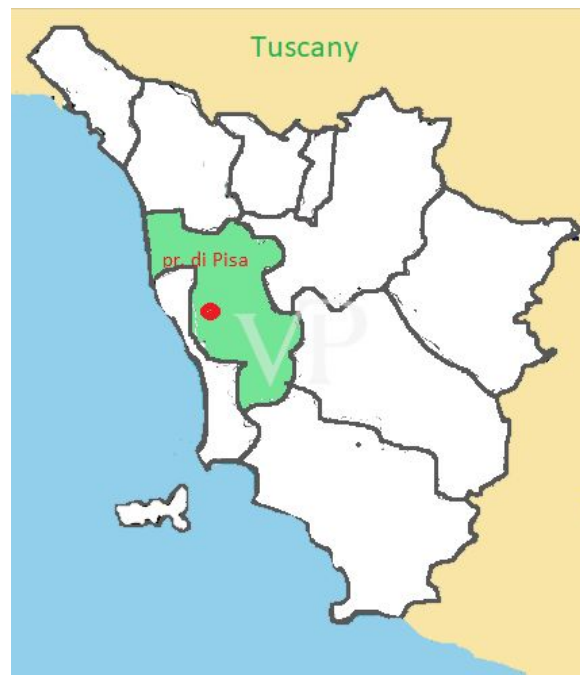
Objektnummer: IT242941243 - 56040 Pomaia – Toscana

Die Immobilie



Objektnummer: IT242941243 - 56040 Pomaia – Toscana

Die Immobilie



Objektnummer: IT242941243 - 56040 Pomaia – Toscana

Die Immobilie



Objektnummer: IT242941243 - 56040 Pomaia – Toscana

Die Immobilie



Objektnummer: IT242941243 - 56040 Pomaia – Toscana

Die Immobilie



Objektnummer: IT242941243 - 56040 Pomaia – Toscana

Die Immobilie



Objektnummer: IT242941243 - 56040 Pomaia – Toscana

Die Immobilie



Objektnummer: IT242941243 - 56040 Pomaia – Toscana

Die Immobilie



Objektnummer: IT242941243 - 56040 Pomaia – Toscana

Die Immobilie



Objektnummer: IT242941243 - 56040 Pomaia – Toscana

Die Immobilie



Objektnummer: IT242941243 - 56040 Pomaia – Toscana

Die Immobilie



Objektnummer: IT242941243 - 56040 Pomaia – Toscana

Die Immobilie



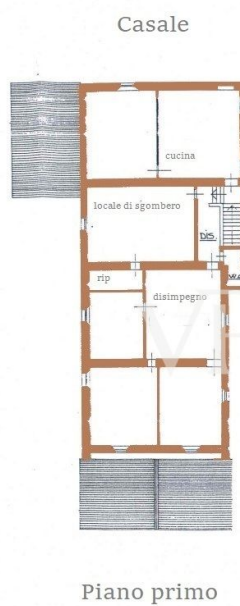
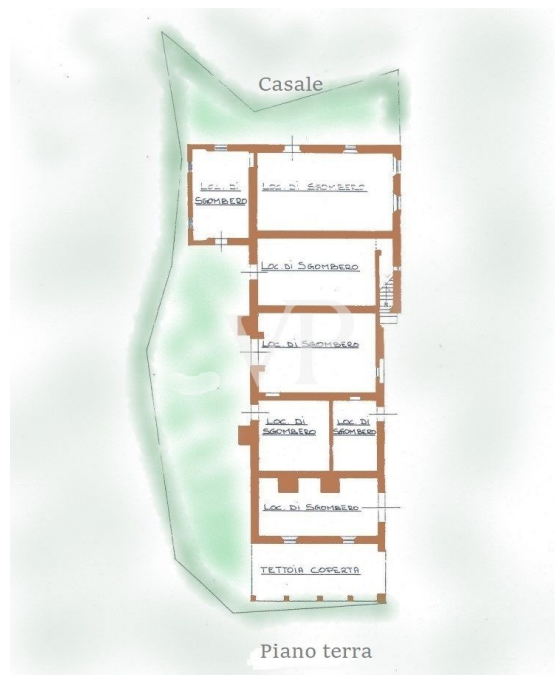
Objektnummer: IT242941243 - 56040 Pomaia – Toscana

Die Immobilie



Objektnummer: IT242941243 - 56040 Pomaia – Toscana

Die Immobilie



Objektnummer: IT242941243 - 56040 Pomaia – Toscana

Die Immobilie



Objektnummer: IT242941243 - 56040 Pomaia – Toscana

Die Immobilie



Objektnummer: IT242941243 - 56040 Pomaia – Toscana

Ein erster Eindruck

Auf den sanften Hügeln der Toskana, in einer panoramischen Gegend, die über eine öffentliche Straße leicht zu erreichen ist, nur 16 km vom bekannten Badeort Castiglioncello und 2 km vom Lama Tzong Khapa Institut in Pomaia entfernt, bieten wir einen schönen Immobilienkomplex zum Verkauf an, der aus einer historischen Villa von etwa 600 Quadratmetern und einem Bauernhaus von etwa 500 Quadratmetern besteht, die alle von einem großen Park von etwa 2500 Quadratmetern umgeben und geschützt sind. Die Villa wurde in der Vergangenheit renoviert, wobei vor allem das Dach und die zweite Etage in Mitleidenschaft gezogen wurden, während die erste Etage und das Erdgeschoss sowie das angrenzende Bauernhaus renoviert werden sollen. Die Villa Das Gebäude besteht im Erdgeschoss aus großen Kellerräumen, die sich durch gemauerte Bögen und Decken mit Balken und Fachwerk auszeichnen; - im ersten Stock, der auch über eine Außentreppe an der Südseite des Gebäudes zu erreichen ist, befinden sich eine Küche, ein Wohnzimmer, ein Esszimmer, ein Arbeitszimmer, ein Wohnzimmer und ein weiteres Zimmer; - im zweiten Stock, der über eine Innentreppe zu erreichen ist, befinden sich sieben Schlafzimmer und zwei Bäder, die durch einen zentralen Korridor voneinander getrennt sind. Das Bauernhaus Dieses restaurierungsbedürftige Gebäude besteht im Erdgeschoss aus großen Räumen (Keller, Geräteschuppen....), die früher für landwirtschaftliche Arbeiten genutzt wurden. Der erste Stock, den man über die charakteristische Außentreppe erreicht, besteht aus einer Wohnung die aus einer Küche, einem Abstellraum und drei Schlafzimmern besteht.

Objektnummer: IT242941243 - 56040 Pomaia – Toscana

Alles zum Standort

Pomaia ist ein kleines Dorf in der Gemeinde Santa Luce in der Provinz Pisa in der Toskana, Italien, nur wenige Kilometer vom Flughafen Galileo Galilei in Pisa und dem Hafen von Livorno entfernt. Es ist vor allem als Sitz des Lama Tzong Khapa Instituts bekannt, eines der wichtigsten Zentren für das Studium des tibetischen Buddhismus in Europa. Darüber hinaus organisiert das buddhistische Zentrum das ganze Jahr über Konferenzen und kulturelle Veranstaltungen zum Thema Meditation, die zahlreiche internationale Touristen in die Region locken und der lokalen Wirtschaft zugute kommen. Verkehrsanbindung: Pomaia ist über die Staatsstraße, die es mit den Städten Pisa und Livorno verbindet, leicht mit dem Auto zu erreichen. Über die Autobahn kann man von der nahe gelegenen Stadt Collesalvetti aus auch die wichtigsten Kunststädte wie Florenz und Siena leicht erreichen. Für Feinschmecker bieten die Restaurants in der Umgebung die Möglichkeit, typisch toskanische Gerichte zu probieren, die von ausgezeichneten Weinen aus der Region begleitet werden.

Objektnummer: IT242941243 - 56040 Pomaia – Toscana

Ansprechpartner

Weitere Informationen erhalten Sie über Ihren Ansprechpartner:

Christian Weissensteiner

Corso Italia 1 Mailand
E-Mail: milano@von-poll.com

To Disclaimer of von Poll Immobilien GmbH

www.von-poll.com