

Alberobello – Apulien

Immobilienkomplex von TRULLI : Benannt: MASSERIA CHIEPPA

Objektnummer: IT23294961



www.von-poll.it

KAUFPREIS: 1.800.000 EUR • ZIMMER: 16 • GRUNDSTÜCK: 31.656 m²

Objektnummer: IT23294961 - 70011 Alberobello – Apulien

- Auf einen Blick
- Die Immobilie
- Auf einen Blick: Energiedaten
- Ein erster Eindruck
- Ausstattung und Details
- Alles zum Standort
- Ansprechpartner

Objektnummer: IT23294961 - 70011 Alberobello – Apulien

Auf einen Blick

Objektnummer	IT23294961	Kaufpreis	1.800.000 EUR
Bezugsfrei ab	07.03.2025	Haustyp	Ferienhaus
Zimmer	16	Provision	Provisionspflichtig
Schlafzimmer	4	Gesamtfläche	ca. 31.656 m ²
Badezimmer	2	Nutzfläche	ca. 31.656 m ²
Stellplatz	10 x Andere		

Objektnummer: IT23294961 - 70011 Alberobello – Apulien

Auf einen Blick: Energiedaten

Heizungsart	Etagenheizung
Energieinformation	Zum Zeitpunkt der Anzeigenerstellung lag kein Energieausweis vor.

Objektnummer: IT23294961 - 70011 Alberobello – Apulien

Die Immobilie



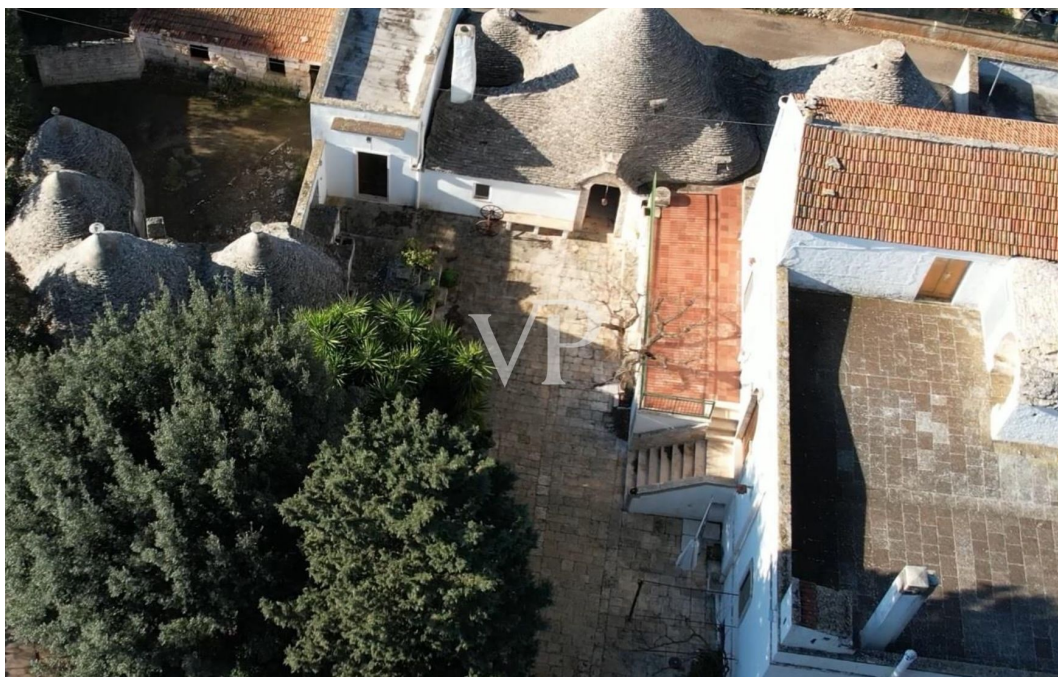
Objektnummer: IT23294961 - 70011 Alberobello – Apulien

Die Immobilie



Objektnummer: IT23294961 - 70011 Alberobello – Apulien

Die Immobilie



Objektnummer: IT23294961 - 70011 Alberobello – Apulien

Die Immobilie



Objektnummer: IT23294961 - 70011 Alberobello – Apulien

Die Immobilie



Objektnummer: IT23294961 - 70011 Alberobello – Apulien

Die Immobilie



Objektnummer: IT23294961 - 70011 Alberobello – Apulien

Die Immobilie



Objektnummer: IT23294961 - 70011 Alberobello – Apulien

Die Immobilie



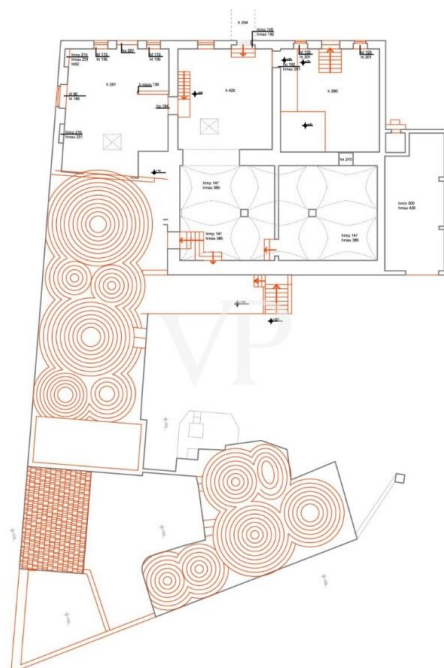
Objektnummer: IT23294961 - 70011 Alberobello – Apulien

Die Immobilie



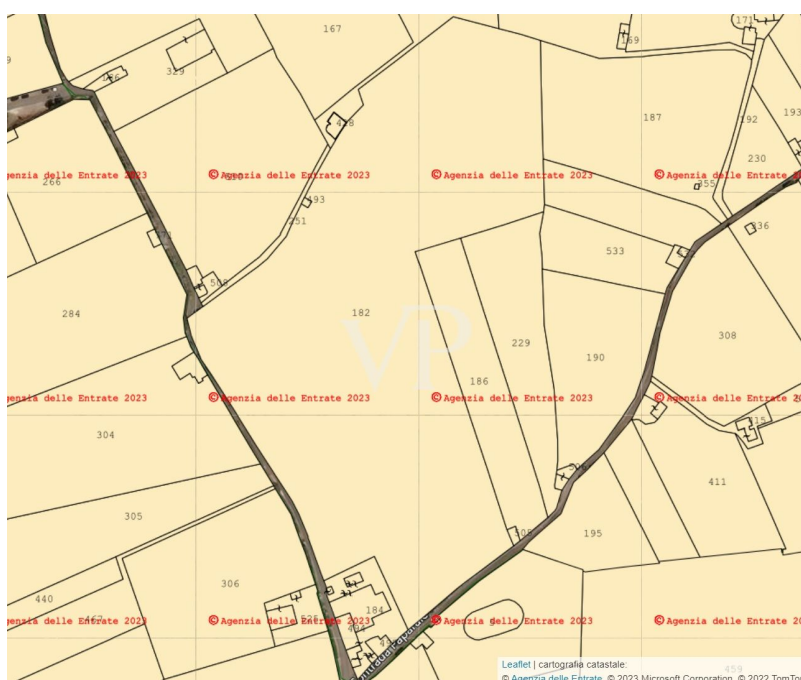
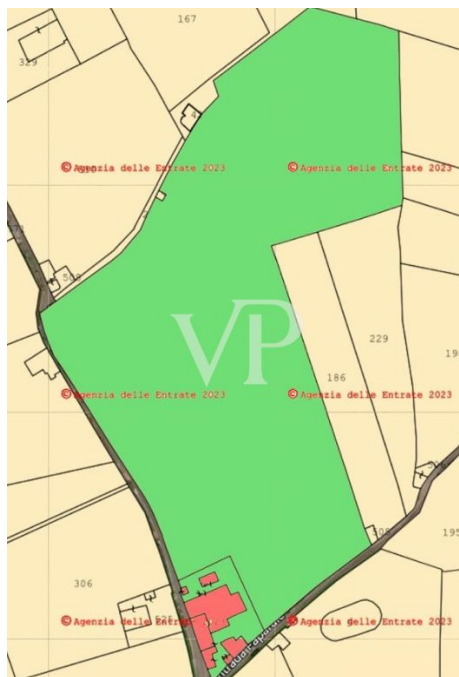
Objektnummer: IT23294961 - 70011 Alberobello – Apulien

Die Immobilie



Objektnummer: IT23294961 - 70011 Alberobello – Apulien

Die Immobilie



Objektnummer: IT23294961 - 70011 Alberobello – Apulien

Die Immobilie



Objektnummer: IT23294961 - 70011 Alberobello – Apulien

Ein erster Eindruck

Die Struktur besteht aus dem Hauptgebäude und dem historischen Bauernhof, bestehend aus einer Veranda im Erdgeschoss von 23,49 qm. Im ersten Stock befindet sich eine Wohnung von 138,49 m² mit einer anschließenden Freifläche von 246,01 m², im zweiten Stock ein Dachgeschoss von 44,72 m² mit einer anschließenden Terrasse von 80,15 m². Im Untergeschoss des Gebäudes ist ein Keller / Ölmühle von 274,28 Quadratmetern untergebracht. Dieses Gebäude, das von einem Innenhof und Grünflächen mit altem Baumbestand umgeben ist, war das Haus einer alten ortsansässigen Familie und wird derzeit als Bed & Breakfast genutzt. An der Seite befinden sich die charakteristischen Trulli von 265,94 Quadratmetern mit einem dazugehörigen Bereich, im gleichen Zusammenhang sind verschiedene Gebäudekörper von insgesamt 236,18 Quadratmetern, die als Lager genutzt werden. Im Untergeschoss befindet sich die Ölmühle. Von den Terrassen auf verschiedenen Ebenen aus kann man die Schönheit der umliegenden apulischen Landschaft bewundern. Ein Olivenhain und ein Obstgarten mit einer Fläche von 30.560 Quadratmetern gehören ebenfalls zum Anwesen.

Objektnummer: IT23294961 - 70011 Alberobello – Apulien

Ausstattung und Details

Fläche von mq. 30.560 verwendet als Obstgarten und Olivenhain.

Baukörper, genutzt als BED & BREAKFAST.

Baukörper, genutzt als Lagerfläche von 236,18 Quadratmetern

Objektnummer: IT23294961 - 70011 Alberobello – Apulien

Alles zum Standort

Die Immobilie befindet sich im Süden Italiens, in der Region Apulien, genauer gesagt in der Gemeinde Alberobello, 950 m vom Stadtzentrum und dem berühmten souveränen Trullo entfernt, 15 km von den Grotten von Castellana, 20 km von Monopoli mit seinem kristallklaren Meer, 23 km von Ostuni, bekannt als "die weiße Stadt", und 70 km vom Flughafen Bari Palese. Contrada Paparale in der Gemeinde von Alberobello in der Provinz Bari.

Objektnummer: IT23294961 - 70011 Alberobello – Apulien

Ansprechpartner

Weitere Informationen erhalten Sie über Ihren Ansprechpartner:

Christian Weissensteiner

Corso Italia 1 Mailand
E-Mail: milano@von-poll.com

To Disclaimer of von Poll Immobilien GmbH

www.von-poll.com