

Taunusstein / Wingsbach

Sanierungsbedürftige Immobilie mit tollem Grundstück

Objektnummer: 25108002



www.von-poll.com

KAUFPREIS: 298.000 EUR • WOHNFLÄCHE: ca. 100 m² • ZIMMER: 4 • GRUNDSTÜCK: 1.490 m²

Objektnummer: 25108002 - 65232 Taunusstein / Wingsbach

- Auf einen Blick
- Die Immobilie
- Auf einen Blick: Energiedaten
- Grundrisse
- Ein erster Eindruck
- Ausstattung und Details
- Alles zum Standort
- Sonstige Angaben
- Ansprechpartner

Objektnummer: 25108002 - 65232 Taunusstein / Wingsbach

Auf einen Blick

Objektnummer	25108002	Kaufpreis	298.000 EUR
Wohnfläche	ca. 100 m ²	Haustyp	Einfamilienhaus
Dachform	Satteldach	Provision	Käuferprovision beträgt 3,57 % (inkl. MwSt.) des beurkundeten Kaufpreises
Zimmer	4	Zustand der Immobilie	Sanierungsbedürftig
Schlafzimmer	3	Ausstattung	Terrasse, Gäste-WC, Garten/-mitbenutzung, Einbauküche
Badezimmer	1		
Baujahr	1946		

Objektnummer: 25108002 - 65232 Taunusstein / Wingsbach

Auf einen Blick: Energiedaten

Befuerung	Elektro
Energieinformation	Zum Zeitpunkt der Anzeigenerstellung lag kein Energieausweis vor.

Objektnummer: 25108002 - 65232 Taunusstein / Wingsbach

Die Immobilie



Objektnummer: 25108002 - 65232 Taunusstein / Wingsbach

Die Immobilie



Objektnummer: 25108002 - 65232 Taunusstein / Wingsbach

Die Immobilie



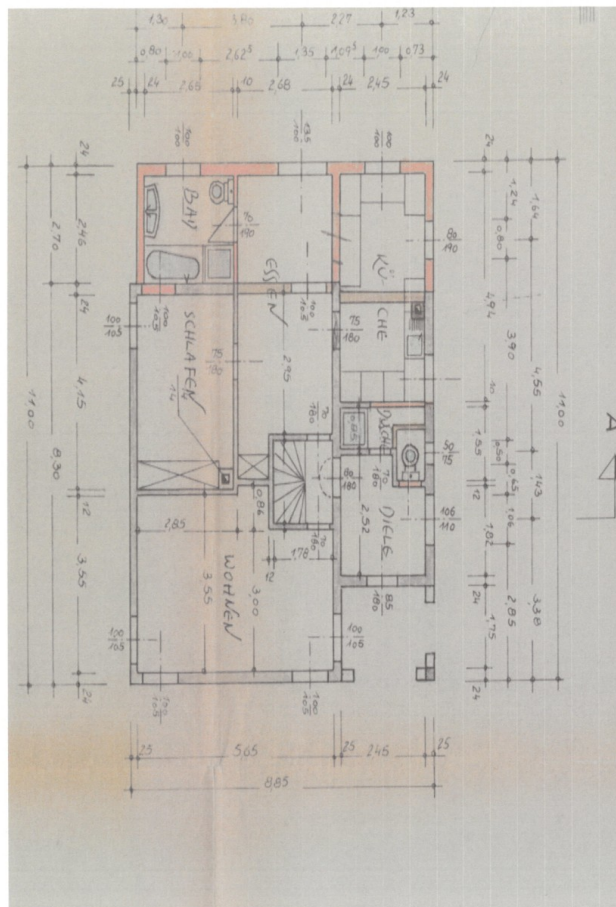
Objektnummer: 25108002 - 65232 Taunusstein / Wingsbach

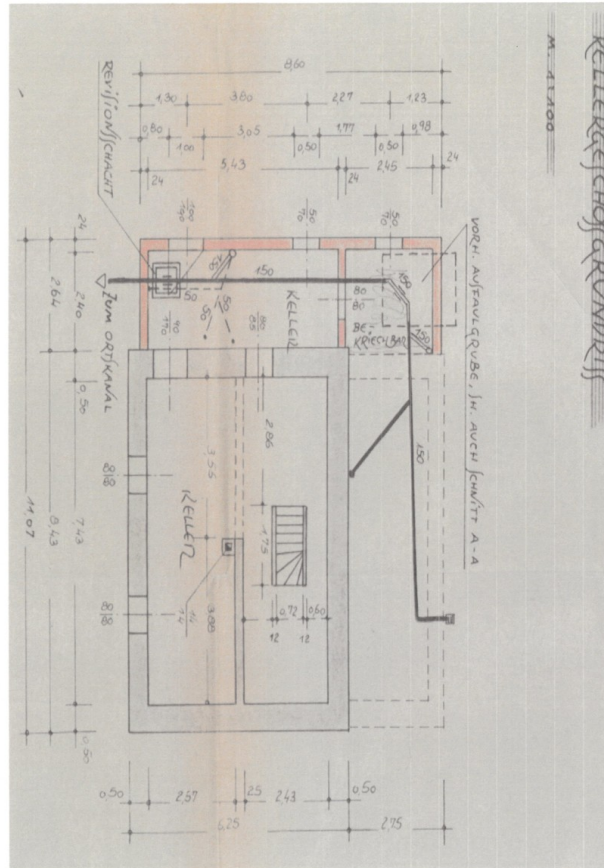
Die Immobilie



Objektnummer: 25108002 - 65232 Taunusstein / Wingsbach

Grundrisse





Dieser Grundriss ist nicht maßstabsgetreu. Die Unterlagen wurden uns vom Auftraggeber zur Verfügung gestellt. Aus diesem Grund können wir nicht für die Richtigkeit der Angaben garantieren.

Objektnummer: 25108002 - 65232 Taunusstein / Wingsbach

Ein erster Eindruck

Sanierungsbedürftige Immobilie mit großem Garten und Doppelgarage Zum Verkauf steht dieses Einfamilienhaus, das im Jahr 1947 errichtet wurde. Es befindet sich in einem ruhigen Wohngebiet und bietet eine gute Verkehrsanbindung. Mit einer Wohnfläche von ca. 100 m² und einem großflächigen Grundstück von ca. 1490 m² präsentiert sich diese Immobilie als eine vielversprechende Gelegenheit. Das Haus zeichnet sich durch eine funktionale Raumaufteilung aus, bestehend im Erdgeschoß aus einem Schlafzimmer, ein Wohn-Esszimmer, die Küche sowie ein Badezimmer und ein Gäste WC. Im Obergeschoß finden sich 3 kleinere Schlafzimmer. Ebenfalls vorhanden ist ein großzügiger Keller, der zusätzlichen Stauraum bietet und vielseitig genutzt werden kann. Eine Doppelgarage ist vorhanden und bietet ausreichend Platz für zwei Fahrzeuge. Für all jene, die gerne Zeit im Freien verbringen, steht ein Gartenhaus zur Verfügung, das sich ideal als Lagerraum oder für Freizeitaktivitäten eignet. Das große Grundstück bietet eine Vielzahl an Nutzungsmöglichkeiten. Ob Gartenliebhaber, die ihre eigenen Vorstellungen verwirklichen möchten, oder Familien, die einen großzügigen Außenbereich wünschen – hier sind viele Einsatzmöglichkeiten gegeben. Bezüglich der Haustechnik wird die Immobilie mit einer Elektroheizung beheizt. Trotz des sanierungsbedürftigen Zustands bietet das Haus eine solide Basis für zukünftige Modernisierungsmaßnahmen. Hier können kreative Ideen in die Tat umgesetzt werden, um diesem Haus neuen Glanz zu verleihen und es individuell zu gestalten. Die Ausstattung ist als einfach zu bewerten, was neue Eigentümer vor die Möglichkeit stellt, die Immobilie ihren eigenen Vorstellungen entsprechend zu sanieren. Damit bietet dieses Haus eine sehr gute Grundlage für Interessenten, die ihre eigenen Ideen und Renovierungswünsche umsetzen möchten. Ein Energieausweis ist beantragt. Zusammenfassend bietet diese Immobilie großes Potenzial für Käufer, die ein Haus mit einem großen Grundstück suchen, auf dem sie ihre eigenen Wohnträume wahr werden lassen können. Wir laden Sie herzlich ein, sich bei einer Besichtigung selbst von den Möglichkeiten und dem Charme dieser Immobilie zu überzeugen. Zögern Sie nicht, uns zu kontaktieren, um einen persönlichen Termin zu vereinbaren.

Objektnummer: 25108002 - 65232 Taunusstein / Wingsbach

Ausstattung und Details

Die Ausstattung ist als einfach zu bewerten, was neue Eigentümer vor die Möglichkeit stellt, die Immobilie ihren eigenen Vorstellungen entsprechend zu sanieren. Damit bietet dieses Haus eine sehr gute Grundlage für Interessenten, die ihre eigenen Ideen und Renovierungswünsche umsetzen möchten.

Objektnummer: 25108002 - 65232 Taunusstein / Wingsbach

Alles zum Standort

Alles zum Standort Dieses schöne Haus liegt in zentraler Lage von Taunusstein-Wingsbach, in einer verkehrsberuhigten Anliegerstraße mit kurzen Wegen zu Einkaufsmöglichkeiten etc. Taunusstein ist mit seinen rd. 30.000 Einwohnern und 10 angegliederten Stadtteilen die größte Stadt im Rheingau-Taunus-Kreis. Der Standort Taunusstein ist eine attraktive Lage für alle, die gerne naturnah wohnen und zugleich einen kurzen Weg in die Großstadt wünschen.

Objektnummer: 25108002 - 65232 Taunusstein / Wingsbach

Sonstige Angaben

GELDWÄSCHE: Als Immobilienmaklerunternehmen ist die von Poll Immobilien GmbH nach § 2 Abs. 1 Nr. 14 und § 11 Abs. 1, 2 Geldwäschegesetz (GwG) dazu verpflichtet, bei der Begründung einer Geschäftsbeziehung die Identität des Vertragspartners festzustellen und zu überprüfen, bzw. sobald ein ernsthaftes Interesse an der Durchführung des Immobilienkaufvertrages besteht. Hierzu ist es erforderlich, dass wir nach § 11 Abs. 4 GwG die relevanten Daten Ihres Personalausweises festhalten (wenn Sie als natürliche Person handeln) – beispielsweise mittels einer Kopie. Bei einer juristischen Person benötigen wir eine Kopie des Handelsregisterauszugs, aus welchem der wirtschaftlich Berechtigte hervorgeht. Das Geldwäschegesetz sieht vor, dass der Makler die Kopien bzw. Unterlagen fünf Jahre aufbewahren muss. Als unser Vertragspartner haben Sie auch eine Mitwirkungspflicht nach § 11 Abs. 6 GwG.

HAFTUNG: Wir weisen darauf hin, dass die von uns weitergegebenen Objektinformationen, Unterlagen, Pläne etc. vom Verkäufer bzw. Vermieter stammen. Eine Haftung für die Richtigkeit oder Vollständigkeit der Angaben übernehmen wir daher nicht. Es obliegt daher unseren Kunden, die darin enthaltenen Objektinformationen und Angaben auf ihre Richtigkeit hin zu überprüfen. Alle Immobilienangebote sind freibleibend und vorbehaltlich Irrtümer, Zwischenverkauf- und Vermietung oder sonstiger Zwischenverwertung. **UNSER SERVICE FÜR SIE ALS EIGENTÜMER:** Planen Sie den Verkauf oder die Vermietung Ihrer Immobilie, so ist es für Sie wichtig, deren Marktwert zu kennen. Lassen Sie kostenfrei und unverbindlich den aktuellen Wert Ihrer Immobilie professionell durch einen unserer Immobilienspezialisten einschätzen. Unser bundesweites und internationales Netzwerk ermöglicht es uns, Verkäufer bzw. Vermieter und Interessenten bestmöglich zusammenzuführen.

Objektnummer: 25108002 - 65232 Taunusstein / Wingsbach

Ansprechpartner

Weitere Informationen erhalten Sie über Ihren Ansprechpartner:

Katharina Lichtenberg-Weck

Aarstraße 258a Taunusstein
E-Mail: taunusstein@von-poll.com

To Disclaimer of von Poll Immobilien GmbH

www.von-poll.com