

Istighofen

Ruhig und sonnenverwöhnt: Modernes Einfamilienhaus in Istighofen

Objektnummer: CH24447073



www.von-poll.com

WOHNFLÄCHE: ca. 180 m² • ZIMMER: 6.5 • GRUNDSTÜCK: 519 m²

Objektnummer: CH24447073 - 8575 Istighofen

- Auf einen Blick
- Die Immobilie
- Grundrisse
- Ein erster Eindruck
- Ausstattung und Details
- Alles zum Standort
- Ansprechpartner

Objektnummer: CH24447073 - 8575 Istighofen

Auf einen Blick

| | |
|--------------|------------------------|
| Objektnummer | CH24447073 |
| Wohnfläche | ca. 180 m ² |
| Zimmer | 6.5 |
| Schlafzimmer | 5 |
| Badezimmer | 2 |
| Baujahr | 2017 |
| Stellplatz | 2 x Freiplatz |

| | |
|-----------------------|-----------------|
| Kaufpreis | Auf Anfrage |
| Haustyp | Einfamilienhaus |
| Zustand der Immobilie | neuwertig |
| Bauweise | Fertigteile |

Objektnummer: CH24447073 - 8575 Istighofen

Die Immobilie



Objektnummer: CH24447073 - 8575 Istighofen

Die Immobilie



Objektnummer: CH24447073 - 8575 Istighofen

Die Immobilie



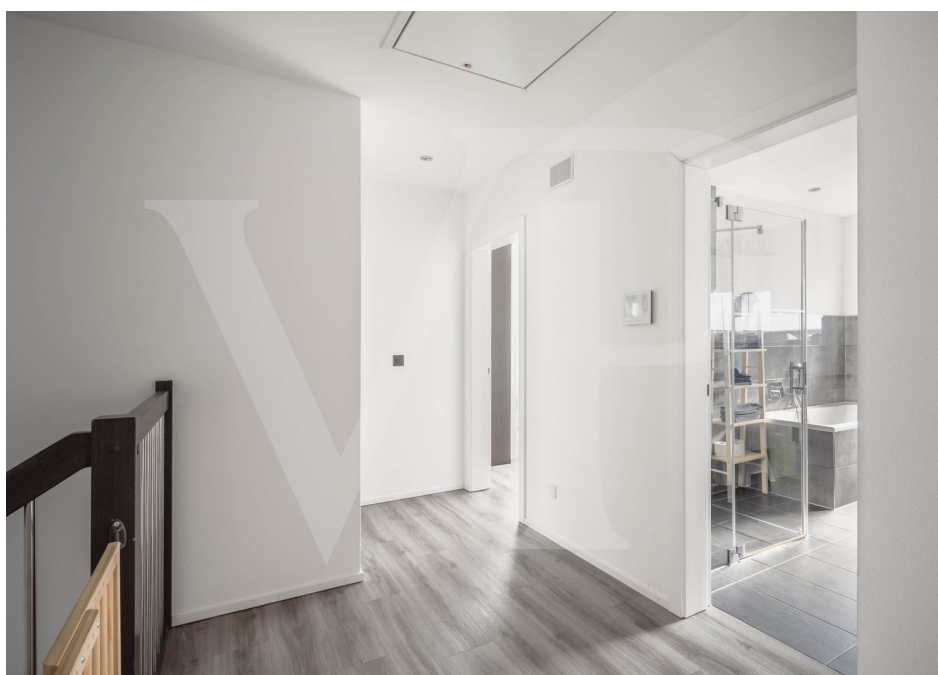
Objektnummer: CH24447073 - 8575 Istighofen

Die Immobilie



Objektnummer: CH24447073 - 8575 Istighofen

Die Immobilie



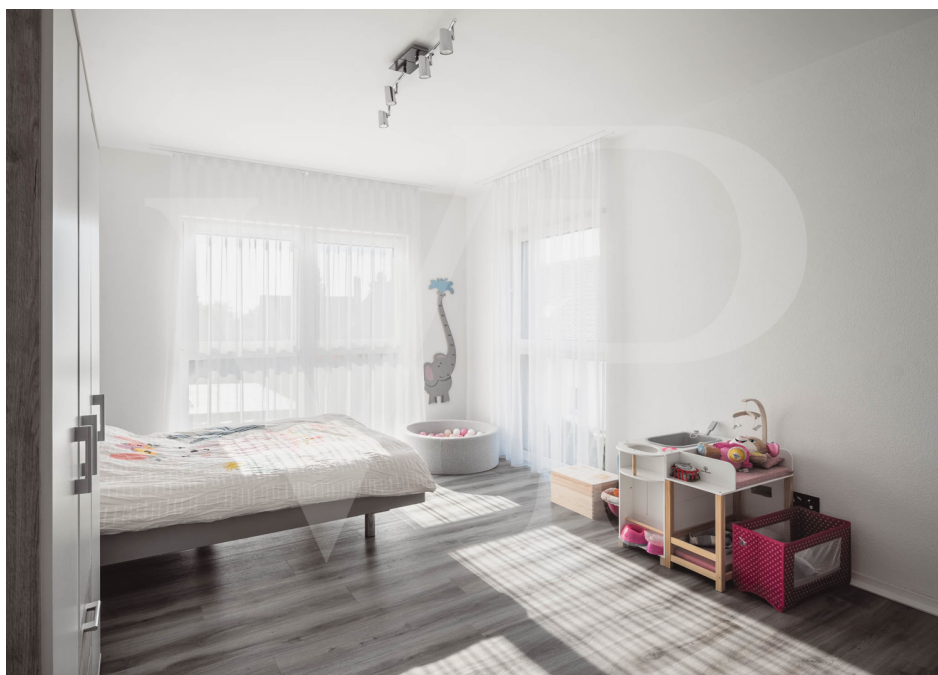
Objektnummer: CH24447073 - 8575 Istighofen

Die Immobilie



Objektnummer: CH24447073 - 8575 Istighofen

Die Immobilie



Objektnummer: CH24447073 - 8575 Istighofen

Die Immobilie



Objektnummer: CH24447073 - 8575 Istighofen

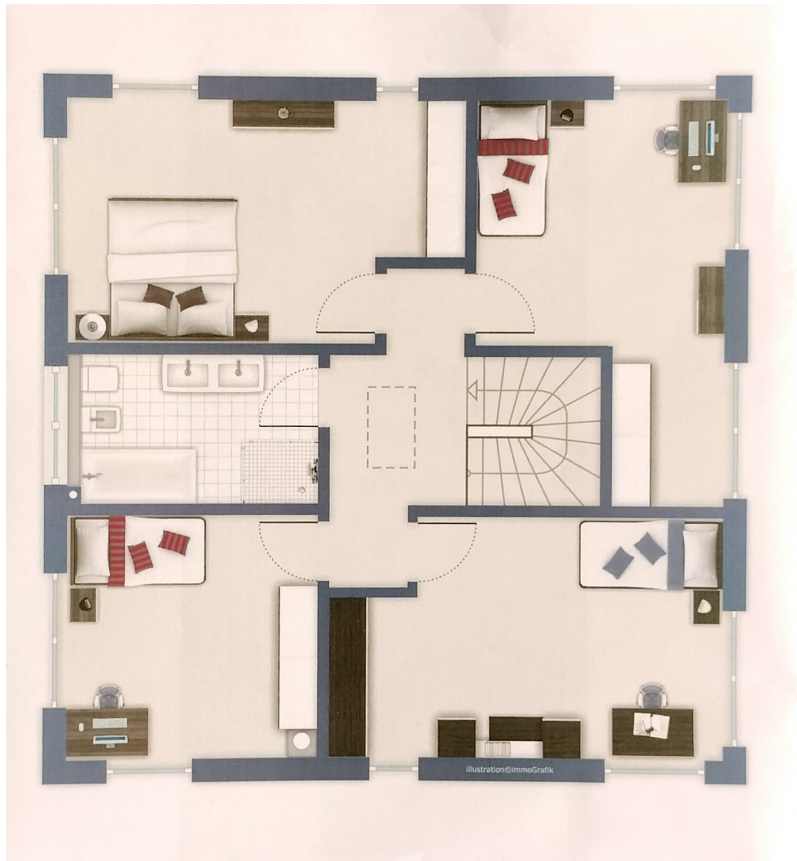
Die Immobilie



Objektnummer: CH24447073 - 8575 Istighofen

Grundrisse





Dieser Grundriss ist nicht maßstabsgetreu. Die Unterlagen wurden uns vom Auftraggeber zur Verfügung gestellt. Aus diesem Grund können wir nicht für die Richtigkeit der Angaben garantieren.

Objektnummer: CH24447073 - 8575 Istighofen

Ein erster Eindruck

Von Poll Real Estate Thurgau darf Ihnen ein modernes und grosszügiges Einfamilienhaus in ruhiger Lage vorstellen. Das Haus besticht durch ein grosszügiges Wohngefühl und viel Komfort durch modernste Technik. Die Zimmer sind alle hell und überdurchschnittlich gross gestaltet. Die Badezimmer sind farblich klassisch - modern in Grau/Schwarz/Weiss gehalten. Im EG gibt es ein hübsches Gästebad mit WC und Dusche. Die tolle Küche wurde ausgestattet mit einem amerikanischen Kühlschrank/Foodcenter, einer eingebauten Kaffeemaschine und einem Bora-Dampfabzugssystem. Dank der grossen Kochinsel können auch mehrere Personen in der Küche werkeln. Die Terrasse bietet viel Privatsphäre durch die Hanglage und wurde nachträglich noch mit einem Glasverdeck versehen so dass es sich auch bei etwas Regen draussen verweilen lässt.

Objektnummer: CH24447073 - 8575 Istighofen

Ausstattung und Details

Minergie-Bauweise mit grosszügigen und lichtdurchfluteten Zimmern dank bodentiefen Fenstern

Haustüre:

Fingerprinterkenung

Kamerasystem mit Gegensprechanlage

Technikraum:

Zentrale Staubsaugeranlage

Kontrollierte Lüftung

Küche:

Induktionskochherd BORA

Küchengeräte von Siemens

Eingebaute Kaffeemaschine von Siemens

Foodcenter

grosse Kochinsel

Bäder:

Masterbad mit grossem Waschbecken, Badewanne, Dusche mit Regendusche, Toilette und Bidet

Gästebad mit Waschbecken, Toilette, Dusche mit Regendusche

Kabel-TV-Anschluss

Elektrische Lamellenstoren in allen Zimmern

Fliegengitter in einzelnen Zimmern

Garten:

Grosszügig überdachte Terrasse

Optional Jacuzzi

Gartenhäuschen

Objektnummer: CH24447073 - 8575 Istighofen

Alles zum Standort

Die Bahn verkehrt in Bürglen im Halbstundentakt. Die grösseren Städte wie St. Gallen, Frauenfeld, Winterthur, Konstanz oder Zürich sind so bequem zu erreichen. Da das nahe Bürglen an der Hauptverkehrsstrasse Kreuzlingen-Wil und Frauenfeld-Romanshorn liegt, erreichen Sie sämtliche grössere Städte zügig.

Objektnummer: CH24447073 - 8575 Istighofen

Ansprechpartner

Weitere Informationen erhalten Sie über Ihren Ansprechpartner:

Peter Steinmann

Rathausstrasse 5 Thurgau | Winterthur
E-Mail: thurgau@von-poll.com

To Disclaimer of von Poll Immobilien GmbH

www.von-poll.com