

Bendinat – Südwest

Luxuriöses Penthouse in exklusiver Wohnanlage mit Dachterrasse

Objektnummer: 1982



MIETPREIS: 5.000 EUR • WOHNFLÄCHE: ca. 185 m² • ZIMMER: 3

Objektnummer: 1982 - 07181 Bendinat – Südwest

- Auf einen Blick
- Die Immobilie
- Auf einen Blick: Energiedaten
- Ein erster Eindruck
- Ausstattung und Details
- Alles zum Standort
- Ansprechpartner

Objektnummer: 1982 - 07181 Bendinat – Südwest

Auf einen Blick

Objektnummer	1982
Wohnfläche	ca. 185 m ²
Etage	3
Zimmer	3
Schlafzimmer	2
Badezimmer	3
Stellplatz	2 x Tiefgarage

Mietpreis	5.000 EUR
Wohnungstyp	Penthouse
Zustand der Immobilie	neuwertig
Bauweise	Massiv
Ausstattung	Terrasse, Gäste-WC, Einbauküche, Balkon

Objektnummer: 1982 - 07181 Bendinat – Südwest

Auf einen Blick: Energiedaten

Heizungsart	Fußbodenheizung
Energieinformation	Zum Zeitpunkt der Anzeigenerstellung lag kein Energieausweis vor.

Objektnummer: 1982 - 07181 Bendinat – Südwest

Die Immobilie



Objektnummer: 1982 - 07181 Bendinat – Südwest

Die Immobilie



Objektnummer: 1982 - 07181 Bendinat – Südwest

Die Immobilie



Objektnummer: 1982 - 07181 Bendinat – Südwest

Die Immobilie



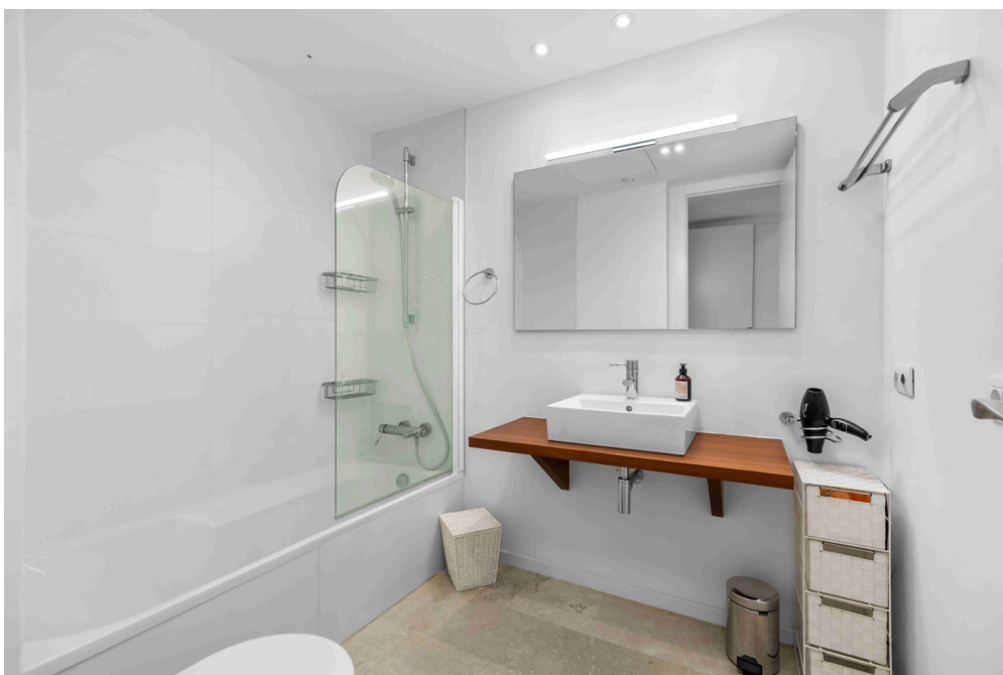
Objektnummer: 1982 - 07181 Bendinat – Südwest

Die Immobilie



Objektnummer: 1982 - 07181 Bendinat – Südwest

Die Immobilie



Objektnummer: 1982 - 07181 Bendinat – Südwest

Die Immobilie



Objektnummer: 1982 - 07181 Bendinat – Südwest

Die Immobilie



Objektnummer: 1982 - 07181 Bendinat – Südwest

Die Immobilie



Objektnummer: 1982 - 07181 Bendinat – Südwest

Die Immobilie



Objektnummer: 1982 - 07181 Bendinat – Südwest

Ein erster Eindruck

Dieses exklusive Penthouse in einer renommierten, abgeschirmten Wohnanlage bietet nicht nur höchste Wohnqualität, sondern auch eine unvergleichliche Aussicht und eine Atmosphäre, die den Alltag in etwas Besonderes verwandelt. Die beiden großzügig geschnittenen Schlafzimmer dieser Penthouse-Wohnung beeindrucken durch ihr stilvolles Design und die hochwertige Ausstattung. Sie bieten viel Raum für Komfort und persönlichen Rückzug. Die beiden geschmackvoll gestalteten Badezimmer tragen zur luxuriösen Atmosphäre bei und sorgen für eine angenehme Wohlfühlatmosphäre. Für Gäste steht ein separates WC bereit. Das großzügige Wohnzimmer der Penthouse-Wohnung lädt mit seiner hellen, freundlichen Atmosphäre zum Entspannen und Verweilen ein. Die Bodentiefen Fenster lassen viel Tageslicht hinein und sorgen für ein angenehmes Wohngefühl. Der direkte Zugang zum Balkon bietet eine Erweiterung des Wohnraums nach draußen, wo Sie den Blick ins Grüne der gepflegten Anlage genießen können. Der großzügige Balkon schafft eine perfekte Verbindung zwischen Innen- und Außenbereich, ideal für gemütliche Abende oder entspannte Stunden in der Natur. Die moderne Küche ist mit einer maßgefertigten Einbauküche ausgestattet und bietet hochwertige Elektrogeräte sowie durchdachte Stauraummöglichkeiten. Der angrenzende Abstellraum schafft zusätzlichen Platz für Vorräte und Haushaltsgeräte. Vom Balkon aus führt eine Treppe auf die private, ca. 55 m² große Dachterrasse. Hier genießen Sie einen atemberaubenden Blick über die umgebende Landschaft. Die Terrasse bietet reichlich Platz für entspannte Stunden, Sonnenbäder oder gesellige Abende. Besonders beeindruckend ist der einmalige Blick auf den Sonnenuntergang, der diese Terrasse zu einem ganz besonderen Ort macht. Zur Wohnung gehören zwei großzügige Tiefgaragenstellplätze, die direkten Zugang zur Wohnung ermöglichen – ein echtes Plus an Komfort und Sicherheit. Die exklusive Wohnanlage bietet ihren Bewohnern darüber hinaus einen Sicherheitsdienst, der rund um die Uhr für eine sorgenfreie und sichere Umgebung sorgt. Abgerundet wird das Angebot durch die weitläufige, mediterrane Gartenanlage, die mit ihrer üppigen Bepflanzung ein idyllisches Ambiente schafft. Der großzügige Gemeinschaftspool, perfekt in die grüne Umgebung integriert, lädt zu erfrischenden Badepausen und entspannten Stunden in der Sonne ein.

Objektnummer: 1982 - 07181 Bendinat – Südwest

Ausstattung und Details

- Fußbodenheizung
- Klimaanlage
- exklusive Einbauküche
- Möblierung
- Smart-Home System
- 24/7 Sicherheitsdienst
- zwei Tiefgaragenplätze
- Kellerraum
- Aufzug
- Community Pool

Objektnummer: 1982 - 07181 Bendinat – Südwest

Alles zum Standort

Die Penthouse-Wohnung befindet sich in einer der exklusivsten Lagen auf Mallorca: Bendinat. Dieser gehobene Ort, der an der Südwestküste der Insel liegt, gilt als erstklassige Adresse für anspruchsvolle Bewohner. Die Region ist besonders beliebt wegen ihrer Ruhe und Eleganz, kombiniert mit der Nähe zur Inselhauptstadt Palma, die in etwa 10 Fahrminuten erreichbar ist. Bendinat zeichnet sich durch eine wunderschöne Küstenlandschaft, mediterrane Vegetation und exklusive Wohnanlagen aus. In direkter Umgebung befinden sich erstklassige Golfplätze wie der "Real Golf de Bendinat", der sowohl für passionierte Golfer als auch für Naturliebhaber ein Highlight ist. Die malerischen Buchten und Strände der Region bieten ideale Möglichkeiten zum Baden und Entspannen. Geschäfte des täglichen Bedarfs, feine Restaurants und Cafés sowie internationale Schulen sind ebenfalls schnell erreichbar, was die Lage besonders attraktiv macht. Die Kombination aus luxuriösem Ambiente, hervorragender Infrastruktur und idyllischer Umgebung macht Bendinat zu einem begehrten Standort für hochwertige Immobilien.

Objektnummer: 1982 - 07181 Bendinat – Südwest

Ansprechpartner

Weitere Informationen erhalten Sie über Ihren Ansprechpartner:

Susanne Schüssler

Avenida Paguera 16 Mallorca – Paguera
E-Mail: paguera@von-poll.com

To Disclaimer of von Poll Immobilien GmbH

www.von-poll.com