

Berlin / Lichtenrade – Lichtenrade  
Ein Ort für viele Ideen ...

Objektnummer: 24115009



[www.von-poll.com](http://www.von-poll.com)

KAUFPREIS: 589.000 EUR • WOHNFLÄCHE: ca. 125 m<sup>2</sup> • ZIMMER: 6 • GRUNDSTÜCK: 731 m<sup>2</sup>

Objektnummer: 24115009 - 12305 Berlin / Lichtenrade – Lichtenrade

- Auf einen Blick
- Die Immobilie
- Auf einen Blick: Energiedaten
- Grundrisse
- Ein erster Eindruck
- Ausstattung und Details
- Alles zum Standort
- Sonstige Angaben
- Ansprechpartner

Objektnummer: 24115009 - 12305 Berlin / Lichtenrade – Lichtenrade

## Auf einen Blick

Objektnummer	24115009
Wohnfläche	ca. 125 m <sup>2</sup>
Dachform	Satteldach
Zimmer	6
Schlafzimmer	2
Badezimmer	1
Baujahr	1965
Stellplatz	1 x Freiplatz, 1 x Garage

Kaufpreis	589.000 EUR
Haustyp	Einfamilienhaus
Provision	Käuferprovision beträgt 3,57 % (inkl. MwSt.) des beurkundeten Kaufpreises
Modernisierung / Sanierung	1992
Zustand der Immobilie	gepflegt
Bauweise	Massiv
Nutzfläche	ca. 120 m <sup>2</sup>
Ausstattung	Terrasse, Gäste-WC, Kamin, Garten/-mitbenutzung, Einbauküche, Balkon

Objektnummer: 24115009 - 12305 Berlin / Lichtenrade – Lichtenrade

## Auf einen Blick: Energiedaten

Heizungsart	Zentralheizung	Energieausweis	Bedarfsausweis
Wesentlicher Energieträger	Öl	Endenergiebedarf	175.72 kWh/m <sup>2</sup> a
Energieausweis gültig bis	24.04.2034	Energie-Effizienzklasse	F
Befuerung	Öl		



Objektnummer: 24115009 - 12305 Berlin / Lichtenrade – Lichtenrade

## Die Immobilie





Objektnummer: 24115009 - 12305 Berlin / Lichtenrade – Lichtenrade

## Die Immobilie



Objektnummer: 24115009 - 12305 Berlin / Lichtenrade – Lichtenrade

## Die Immobilie





Objektnummer: 24115009 - 12305 Berlin / Lichtenrade – Lichtenrade

## Die Immobilie





Objektnummer: 24115009 - 12305 Berlin / Lichtenrade – Lichtenrade

## Die Immobilie



Objektnummer: 24115009 - 12305 Berlin / Lichtenrade – Lichtenrade

## Die Immobilie





Objektnummer: 24115009 - 12305 Berlin / Lichtenrade – Lichtenrade

## Die Immobilie



Objektnummer: 24115009 - 12305 Berlin / Lichtenrade – Lichtenrade

## Die Immobilie



FÜR SIE IN DEN BESTEN LAGEN

VP VON POLL  
IMMOBILIEN®

Gern informieren wir Sie persönlich über weitere Details zur Immobilie.  
Vereinbaren Sie einen Besichtigungstermin mit uns:  
**0800 – 333 33 09**  
Wir freuen uns, von Ihnen zu hören.

[www.von-poll.com](http://www.von-poll.com)



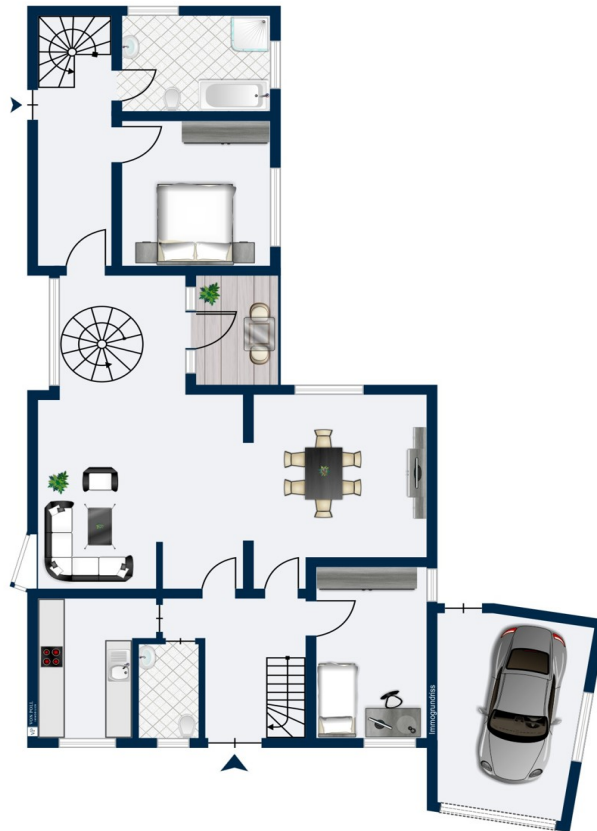
Objektnummer: 24115009 - 12305 Berlin / Lichtenrade – Lichtenrade

## Die Immobilie



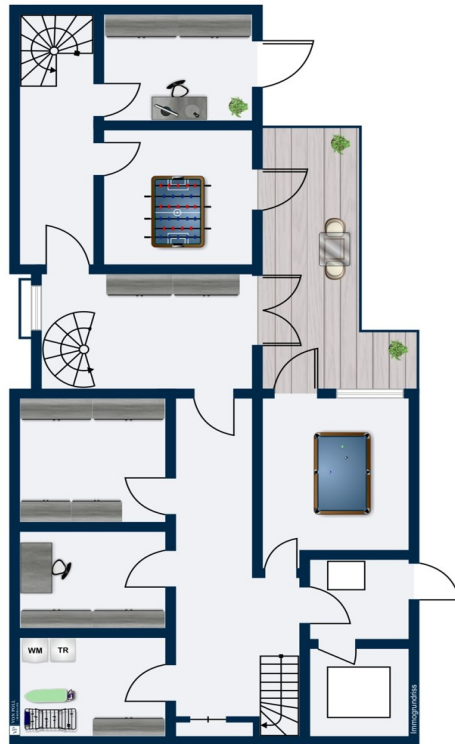
Objektnummer: 24115009 - 12305 Berlin / Lichtenrade – Lichtenrade

## Grundrisse



Erdgeschoss





Kellergeschoss

Dieser Grundriss ist nicht maßstabsgetreu. Die Unterlagen wurden uns vom Auftraggeber zur Verfügung gestellt. Aus diesem Grund können wir nicht für die Richtigkeit der Angaben garantieren.

Objektnummer: 24115009 - 12305 Berlin / Lichtenrade – Lichtenrade

## Ein erster Eindruck

Willkommen in Ihrem neuen Zuhause im grünen Lichtenrade. Dieses exklusive Einfamilienhaus wurde im Jahr 1965 gebaut und 1971 durch einen vollunterkellerten Anbau mit separatem Eingang, Souterrain und Gartenzugang ergänzt. Während sich das Anwesen über eine großzügige Wohnfläche von 119 Quadratmetern und einer Nutzfläche von ca. 92 Quadratmetern erstreckt, bietet die offene Grundrissgestaltung Raum für verschiedene Wohnkonzepte nach den eigenen Bedürfnissen. Beim Betreten des Hauses empfängt Sie der Eingangsbereich mit direktem Zugang zu dem Gäste-WC, Küche und erstem Schlafzimmer. Geradezu gelangen Sie in den weitläufigen Wohn- und Essbereich, welcher durch die großen Fensterfronten mit natürlichem Licht durchflutet wird und eine angenehme Wohnatmosphäre schafft. Auf der Höhe der Loggia beginnt der Anbau des Hauses. Über den Flur gelangen Sie in das zweite Schlafzimmer und das geräumige Badezimmer mit Dusche und Badewanne. Im Souterrain erwarten Sie drei weitere beheizte Räume mit direktem Gartenzugang, die zusätzlichen Platz für vielfältige Nutzungsmöglichkeiten bieten. Außerdem finden Sie hier eine Speisekammer, Werkstatt, Wackküche und den Heizungsraum. Der großzügige und vor allem blickdichte Garten lädt zum Entspannen im Grünen ein und sorgt mit der Terrasse für den idealen Ort für gesellige Stunden im Freien. Eine Garage und ein Außenstellplatz auf dem Grundstück runden das Angebot ab. ...ein Ort für viele Ideen...



Objektnummer: 24115009 - 12305 Berlin / Lichtenrade – Lichtenrade

## Ausstattung und Details

- teilweise elektr. Jalousien
- Badezimmer mit Dusche und Badewanne
- Gäste-WC
- Einbauküche
- Garage + Außenstellplatz
- Loggia
- Terrasse mit Markise
- Garten

Objektnummer: 24115009 - 12305 Berlin / Lichtenrade – Lichtenrade

## Alles zum Standort

Lichtenrade - als eine ehemalige Teltower Landgemeinde - heute im äußersten Süden Berlins stellt eine kurze Verbindung in das Umland, zu den Autobahnen und auch zum Flughafen BER her. Das Brandenburger Umland liegt nahezu vor der Haustür für touristische und sportliche Unternehmungen auch mit dem Fahrrad. Das Ankogelbad ist schnell via Bus erreichbar. Die gewünschte Ruhe, Idylle und Familienfreundlichkeit - so läßt sich diese reine Wohngegend am besten beschreiben - sind dennoch bestimmend und fühlbar. Einkaufsmöglichkeiten (Supermärkte, Restaurants, Friseure etc.) sowie für den täglichen Bedarf sind fußläufig in wenigen Minuten erreichbar. S - und U- Bahn stellen über eine schnelle Busverbindung (M11, X11, M76, X76 und 277) den direkten Kontakt zur Innenstadt in 15 - max. 20 Min. her. (S-Bahn Buckower Chaussee / U-Bahn Alt-Mariendorf) Die ärztliche Versorgung ist durch eine große Anzahl von Praxen und Apotheken fußläufig gewährleistet. Ebenso Kindereinrichtungen, wie Schulen und Kita`s sind flächendeckend innerhalb des Wohngebietes ohne Verkehrsgefährdung vorhanden.

Objektnummer: 24115009 - 12305 Berlin / Lichtenrade – Lichtenrade

## Sonstige Angaben

Es liegt ein Energiebedarfsausweis vor. Dieser ist gültig bis 24.4.2034. Endenergiebedarf beträgt 175.72 kWh/(m<sup>2</sup>\*a). Wesentlicher Energieträger der Heizung ist Öl. Das Baujahr des Objekts lt. Energieausweis ist 2000. Die Energieeffizienzklasse ist F. Unser Service für Sie als Eigentümer: Wir bewerten gern kostenfrei Ihre Immobilie entsprechend dem aktuellen Marktwert, entwickeln eine Ihrem Objekt angepasste Verkaufsstrategie und stehen Ihnen bis zum erfolgreichen Verkauf zur Verfügung. VON POLL IMMOBILIEN steht als Maklerunternehmen mit seinen Mitarbeitern und Kollegen für die Werte Seriosität, Zuverlässigkeit und Diskretion. Unser bundesweites und internationales Netzwerk ermöglicht es uns, Verkäufer bzw. Vermieter und Interessenten bestmöglich zusammenzuführen. Wir können Ihnen bereits in den ersten Gesprächen mitteilen, wie viele vorgemerkte Suchinteressenten wir haben. Kommen Sie einfach bei uns vorbei, rufen Sie uns an oder senden Sie uns eine E-Mail – wir freuen uns, Sie kennen zu lernen. Wir weisen darauf hin, dass die von uns weitergegebenen Objektinformationen, Unterlagen, Pläne etc. vom Veräußerer bzw. Vermieter stammen. Eine Haftung für die Richtigkeit oder Vollständigkeit der Angaben übernehmen wir daher nicht. Es obliegt daher unseren Kunden, die darin enthaltenen Objektinformationen und Angaben auf ihre Richtigkeit hin zu überprüfen. Wir bitten Sie um Verständnis, dass wir die vollständigen Angaben zur Immobilie nur übermitteln können, wenn uns alle Kontaktdaten des Interessenten (Wohnanschrift, Telefon, ...) vorliegen.



Objektnummer: 24115009 - 12305 Berlin / Lichtenrade – Lichtenrade

## Ansprechpartner

Weitere Informationen erhalten Sie über Ihren Ansprechpartner:

Detlef Lorenz

---

Lichtenrader Damm 87 Berlin – Tempelhof  
E-Mail: [tempelhof@von-poll.com](mailto:tempelhof@von-poll.com)

*To Disclaimer of von Poll Immobilien GmbH*

---

[www.von-poll.com](http://www.von-poll.com)