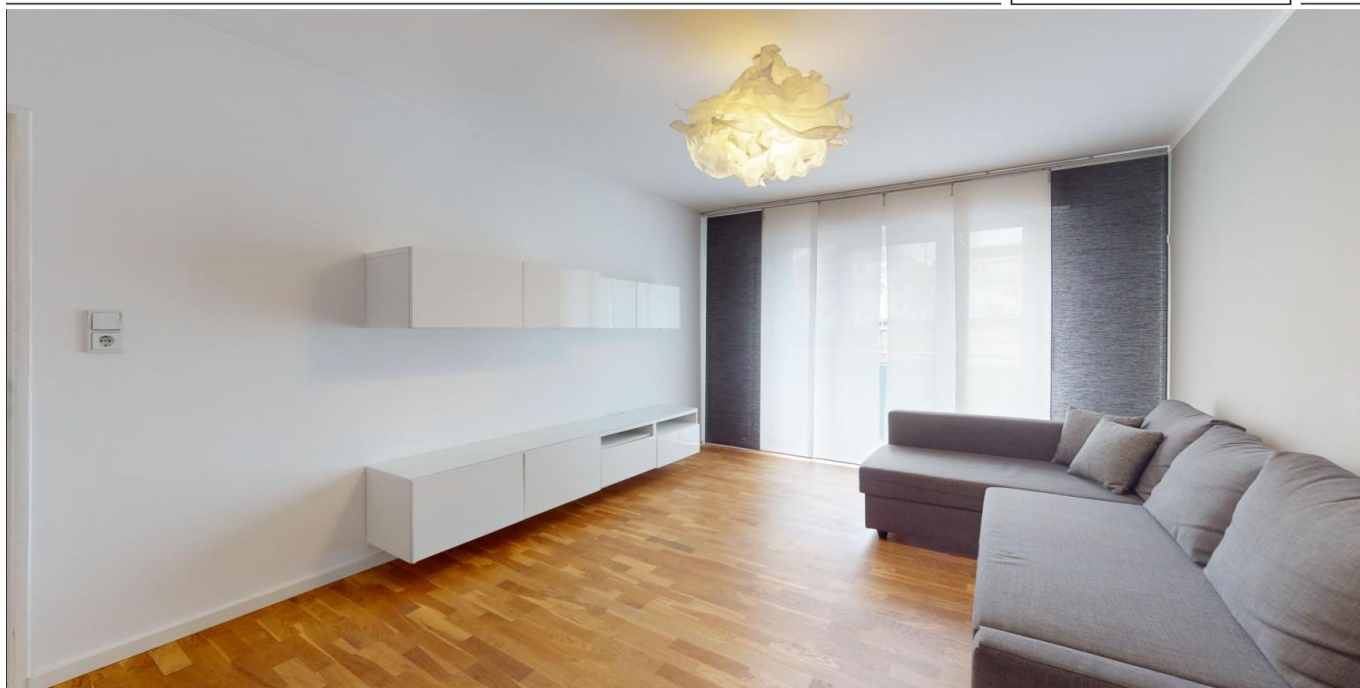


Frankfurt am Main – Nordend

# Lichtdurchflutete Drei-Zimmer-Wohnung fußläufig zum Oeder Weg

Objektnummer: 24001073



[www.von-poll.com](http://www.von-poll.com)

KAUFPREIS: 558.000 EUR • WOHNFLÄCHE: ca. 71,64 m<sup>2</sup> • ZIMMER: 3

Objektnummer: 24001073 - 60318 Frankfurt am Main – Nordend

- Auf einen Blick
- Die Immobilie
- Auf einen Blick: Energiedaten
- Ein erster Eindruck
- Ausstattung und Details
- Alles zum Standort
- Sonstige Angaben
- Ansprechpartner

Objektnummer: 24001073 - 60318 Frankfurt am Main – Nordend

## Auf einen Blick

Objektnummer	24001073
Wohnfläche	ca. 71,64 m <sup>2</sup>
Bezugsfrei ab	nach Vereinbarung
Zimmer	3
Schlafzimmer	2
Badezimmer	1
Baujahr	1954

Kaufpreis	558.000 EUR
Wohnungstyp	Etagenwohnung
Provision	Käuferprovision beträgt 3,57 % (inkl. MwSt.) des beurkundeten Kaufpreises
Modernisierung / Sanierung	2022
Zustand der Immobilie	gepflegt
Bauweise	Massiv
Nutzfläche	ca. 6 m <sup>2</sup>
Ausstattung	Einbauküche, Balkon

Objektnummer: 24001073 - 60318 Frankfurt am Main – Nordend

## Auf einen Blick: Energiedaten

Heizungsart	Etagenheizung	Energieausweis	Verbrauchsausweis
Wesentlicher Energieträger	Erdgas leicht	Endenergieverbrauch	114.10 kWh/m <sup>2</sup> a
Energieausweis gültig bis	04.11.2031	Energie-Effizienzklasse	D
Befuerung	Gas		

Objektnummer: 24001073 - 60318 Frankfurt am Main – Nordend

## Die Immobilie



Objektnummer: 24001073 - 60318 Frankfurt am Main – Nordend

## Die Immobilie



Objektnummer: 24001073 - 60318 Frankfurt am Main – Nordend

## Die Immobilie



Objektnummer: 24001073 - 60318 Frankfurt am Main – Nordend

## Die Immobilie



Vertrauen Sie einem  
ausgezeichneten Immobilienmakler.

Kontaktieren Sie uns, wir freuen uns darauf, Sie persönlich und individuell zu beraten.



Objektnummer: 24001073 - 60318 Frankfurt am Main – Nordend

## Ein erster Eindruck

Diese renovierte und sehr gepflegte Drei-Zimmer-Wohnung befindet sich in bester Lage unweit des Oeder Wegs und besticht durch seine Top-Lage. In einer, nach dem Krieg wieder aufgebauten und vor ca. 10 Jahren modernisierten Liegenschaft befindet sich die Wohnung im Hochparterre und ist über einige Stufen erreichbar. Mit Eichen-Parkettboden und gespachtelten Wänden ausgestattet, präsentiert sich die Wohnung modern und gepflegt. Zwei Zimmer gehen nach hinten raus und blicken auf den weitläufigen Innenhof, in dem sich Parkplätze und Garagen befinden. Die Bebauung ist hier ungewöhnlich offen, sodass hier mitten in der Stadt durchaus ein Gefühl von Weite aufkommt. Die Skyline ist teilweise sichtbar. Eines dieser Räume ist als Wohnzimmer nutzbar und hat einen Zugang zum Balkon. Ein weiteres Zimmer hat bisher als Schlafzimmer fungiert. Die Küche blickt nach vorne zur ruhigen Seitenstraße des Oeder Wegs und ist mit einer schlichten und ansprechenden Einbauküche ausgestattet. Das innenliegende Duschbad ist modern und ansprechend renoviert und bietet Platz für eine Waschmaschine. Das Angebot wird durch ein Kellerabteil abgerundet. Ein Parkplatz kann im Innenhof angemietet werden.

Objektnummer: 24001073 - 60318 Frankfurt am Main – Nordend

## Ausstattung und Details

- Parkettboden
- Doppelverglasung
- Modernes Duschbad mit Waschmaschinenplatz
- Möblierung optional
- Aufzug an der Liegenschaft, hält aber auf halben Etagen
- Kellerabteil

Objektnummer: 24001073 - 60318 Frankfurt am Main – Nordend

## Alles zum Standort

Quirilig und dennoch entspannt geht es in Frankfurts zweitgrößtem, dicht besiedeltem Viertel zu. Insbesondere junge Familien mit Kindern zieht es in den Stadtteil mit seinen vielen charmanten Altbauten aus der Gründerzeit, der über reichlich Schulen, Spielplätze und Kitas verfügt. Zwischen den wichtigen Verkehrsachsen Eschersheimer- und Friedberger Landstraße gelegen bietet das Nordend für alle Verkehrsmittel und in alle Richtungen eine hervorragende Anbindung. Im Westen gleicht sich die Bebauung unmerklich an das anschauliche Westend an, zur nahen Innenstadt grenzt das Nordend unmittelbar ans Grün der Wallanlagen. Der bezaubernde Bethmannpark, der Holzhausenpark samt Wasserschlößchen und der weitläufige Günthersburgpark sind wichtige Treffpunkte für kulturelle, sportliche und soziale Freizeitaktivitäten. Besonders im Oeder Weg, in der Eckenheimer Landstraße und in der legendären Berger Straße lädt eine bunte Mischung kleiner Läden, Supermärkte, Cafés, Restaurants und Bars, sogar Kinos zum Flanieren, Einkaufen und Verweilen ein. Und immer freitags wird auf dem beliebten Friedberger Markt kollektiv das Wochenende eingeläutet. Die U-Bahnstation Eschenheimer Tor (U1, U2, U3, U8) und Musterschule (U5) sind circa fünf Gehminuten entfernt. Über die Eschersheimer Landstraße erreichen Sie bequem die Autobahnanschlüsse 66 und 661. Zum Hauptbahnhof sowie zum Flughafen brauchen Sie circa 15 Autominuten. Über 1200 Jahre hat sich der Innenstadt-Bereich immer wieder enorm gewandelt, aber eines ist gleichgeblieben: die Wallanlagen um den Stadtkern mit ihrem Grüngürtel. Ehemals schützende Befestigungs-Anlagen, heute gut für den Klima-Erhalt. Sie machen gut 20 Prozent der Innenstadt aus und sind ein Quell der Erholung – mit Wasserbecken, Spielplätzen, Rosen-Gärten und altem Baumbestand. Drumherum sind besonders die Wohnlagen entlang der gepflegten Grünflächen der Taunusanlage äußerst begehrt. Diese liegen in der Nähe der Alten Oper, vom Schauspiel bis direkt an den Main. Prachtige Gründerzeitvillen am Opernplatz sind nur wenige Gehminuten von den markanten Business-Hochhäusern und der lebhaften City mit den Einkaufsmeilen Goethestraße, Fressgass und Zeil entfernt. Auch das gastronomische Angebot ist von hoher Qualität und besonders abwechslungsreich, gut für Business-Lunch oder Dinner. Darüber hinaus sind die renommierten Häuser für Konzerte, Theater und Schauspiel auf Welt-Niveau durchgehend in der Innenstadt ansässig. Als Treffpunkte stehen tagsüber viele Straßen-Cafés und abends klassische Bars zum Teil mit Aussicht über die ganze Stadt sowie Clubs zur Verfügung. Zahlreiche Kinos und regionale Stadt- oder Spielfeste, z.B. die Ferienspiele im Sommer für Kinder in der Taunusanlage, runden das Freizeit-Angebot ab. Für die Gesundheit ist mit zahlreichen Praxen, Fitness-Clubs und Wellness-Anbietern gesorgt. Bei den kurzen Distanzen ist alles gut zu Fuß, schnell mit Fahrrad, E-Roller oder mit den öffentlichen Verkehrsmitteln zu erreichen. Für Autos steht unter den

Geschäfts-und Wohnvierteln genug Parkraum zur Verfügung, um trotz der Citylage nicht aufs Fahren verzichten zu müssen. In der Innenstadt haben Sie alle Verkehrsanbindungen vor Ihrer Tür. S-Bahnen, U-Bahnen und Buslinien bringen Sie in Kürze und bequem in die umliegenden Stadtteile.

Objektnummer: 24001073 - 60318 Frankfurt am Main – Nordend

## Sonstige Angaben

Es liegt ein Energieverbrauchsausweis vor. Dieser ist gültig bis 4.11.2031. Endenergieverbrauch beträgt 114.10 kwh/(m<sup>2</sup>\*a). Wesentlicher Energieträger der Heizung ist Erdgas leicht. Das Baujahr des Objekts lt. Energieausweis ist 1954. Die Energieeffizienzklasse ist D. GELDWÄSCHE: Als Immobilienmaklerunternehmen ist die von Poll Immobilien GmbH nach § 2 Abs. 1 Nr. 14 und § 11 Abs. 1, 2 Geldwäschegesetz (GwG) dazu verpflichtet, bei der Begründung einer Geschäftsbeziehung die Identität des Vertragspartners festzustellen und zu überprüfen, bzw. sobald ein ernsthaftes Interesse an der Durchführung des Immobilienkaufvertrages besteht. Hierzu ist es erforderlich, dass wir nach § 11 Abs. 4 GwG die relevanten Daten Ihres Personalausweises festhalten (wenn Sie als natürliche Person handeln) – beispielsweise mittels einer Kopie. Bei einer juristischen Person benötigen wir eine Kopie des Handelsregisterauszugs, aus welchem der wirtschaftlich Berechtigte hervorgeht. Das Geldwäschegesetz sieht vor, dass der Makler die Kopien bzw. Unterlagen fünf Jahre aufbewahren muss. Als unser Vertragspartner haben Sie auch eine Mitwirkungspflicht nach § 11 Abs. 6 GwG. HAFTUNG: Wir weisen darauf hin, dass die von uns weitergegebenen Objektinformationen, Unterlagen, Pläne etc. vom Verkäufer bzw. Vermieter stammen. Eine Haftung für die Richtigkeit oder Vollständigkeit der Angaben übernehmen wir daher nicht. Es obliegt daher unseren Kunden, die darin enthaltenen Objektinformationen und Angaben auf ihre Richtigkeit hin zu überprüfen. Alle Immobilienangebote sind freibleibend und vorbehaltlich Irrtümer, Zwischenverkauf- und Vermietung oder sonstiger Zwischenverwertung. UNSER SERVICE FÜR SIE ALS EIGENTÜMER: Planen Sie den Verkauf oder die Vermietung Ihrer Immobilie, so ist es für Sie wichtig, deren Marktwert zu kennen. Lassen Sie kostenfrei und unverbindlich den aktuellen Wert Ihrer Immobilie professionell durch einen unserer Immobilienspezialisten einschätzen. Unser bundesweites und internationales Netzwerk ermöglicht es uns, Verkäufer bzw. Vermieter und Interessenten bestmöglich zusammenzuführen.

Objektnummer: 24001073 - 60318 Frankfurt am Main – Nordend

## Ansprechpartner

Weitere Informationen erhalten Sie über Ihren Ansprechpartner:

Doris Jedlicki

---

Feldbergstraße 35 Frankfurt am Main – Westend

E-Mail: [frankfurt@von-poll.com](mailto:frankfurt@von-poll.com)

*To Disclaimer of von Poll Immobilien GmbH*

---

[www.von-poll.com](http://www.von-poll.com)