

Gschwend

Konzept: 70 m² Ladengeschäft + 130 m² Wohnen + Bauplatz!

Objektnummer: 23403052



KAUFPREIS: 299.000 EUR • WOHNFLÄCHE: ca. 130 m²

Objektnummer: 23403052 - 74417 Gschwend

- Auf einen Blick
- Die Immobilie
- Auf einen Blick: Energiedaten
- Grundrisse
- Ein erster Eindruck
- Ausstattung und Details
- Alles zum Standort
- Sonstige Angaben
- Ansprechpartner

Objektnummer: 23403052 - 74417 Gschwend

Auf einen Blick

Objektnummer	23403052	Kaufpreis	299.000 EUR
Wohnfläche	ca. 130 m ²	Einzelhandel	Einzelhandelsladen
Bezugsfrei ab	nach Vereinbarung	Provision	Käuferprovision beträgt 3,57 % (inkl. MwSt.) des beurkundeten Kaufpreises
		Zustand der Immobilie	modernisiert
		Nutzfläche	ca. 87 m ²
		Ausstattung	Terrasse

Objektnummer: 23403052 - 74417 Gschwend

Auf einen Blick: Energiedaten

Energieausweis

laut Gesetz nicht
erforderlich

Objektnummer: 23403052 - 74417 Gschwend

Die Immobilie



Objektnummer: 23403052 - 74417 Gschwend

Die Immobilie



Objektnummer: 23403052 - 74417 Gschwend

Die Immobilie



Objektnummer: 23403052 - 74417 Gschwend

Die Immobilie



Objektnummer: 23403052 - 74417 Gschwend

Die Immobilie



Objektnummer: 23403052 - 74417 Gschwend

Die Immobilie



Objektnummer: 23403052 - 74417 Gschwend

Die Immobilie



Objektnummer: 23403052 - 74417 Gschwend

Die Immobilie



Objektnummer: 23403052 - 74417 Gschwend

Die Immobilie



Objektnummer: 23403052 - 74417 Gschwend

Die Immobilie



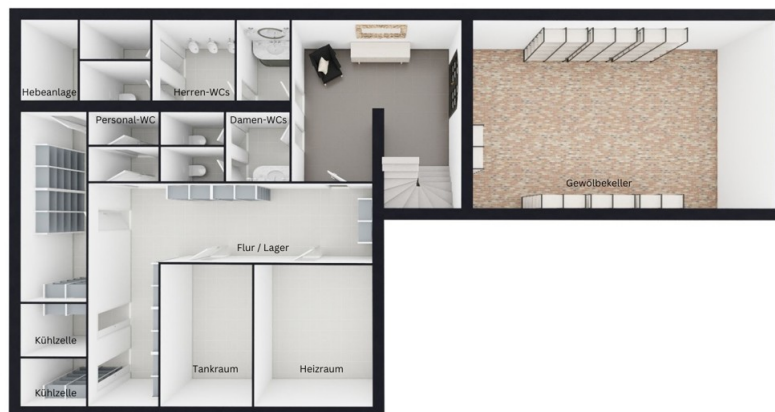
Objektnummer: 23403052 - 74417 Gschwend

Die Immobilie



Objektnummer: 23403052 - 74417 Gschwend

Grundrisse



Dieser Grundriss ist nicht maßstabsgetreu. Die Unterlagen wurden uns vom Auftraggeber zur Verfügung gestellt. Aus diesem Grund können wir nicht für die Richtigkeit der Angaben garantieren.

Objektnummer: 23403052 - 74417 Gschwend

Ein erster Eindruck

Zum Verkauf steht die gesamte Erdgeschosssetage eines denkmalgeschützten Gebäudes, das historische Bedeutung hat. Bisher wurde die gesamte Ebene als Restaurant mit Bistro genutzt. Eine Nutzungsänderung für die wohnwirtschaftliche Nutzung sowie die Nutzung als Ladengeschäft/Einzelhandel ist gemäß eingeholter Auskünfte möglich. Bitte beachten Sie, dass ein Umbau erforderlich ist, um das Potenzial dieser Immobilie voll auszuschöpfen. Mit der richtigen Vision und Gestaltung lässt sich hier ein einzigartiges Wohn- und Geschäftskonzept realisieren. Um Ihnen einen ersten Eindruck zu ermöglichen, wie die gesamte Ebene neu aufgeteilt werden kann, wurden repräsentative Visualisierungen erstellt, die Sie sich in diesem Inserat in Ruhe ansehen können. Selbstverständlich sind andere Aufteilungen, wie z.B. ein Tausch der beiden Bereiche, absolut denkbar. Sprechen Sie uns hierzu einfach an! Die wichtigsten Informationen im Überblick: + Restaurant (in unserem Beispiel: Wohnbereich mit Terrassenzugang) sowie + Gastroküche (in unserem Beispiel: Schlafzimmer) mit insgesamt rd. 130 m² + Bistro und Kalkküche (in unserem Beispiel: Laden mit Lagerbereich) mit rd. 70 m² + großzügige Terrasse in Süd-/West-Ausrichtung + Nutzfläche mit rd. 87 m² im Untergeschoss (inkl. geräumigem Gewölbekeller) + zusätzlicher Bauplatz (im Kaufpreis inklusive) mit rd. 322 m² + zusätzliches Flurstück (im Kaufpreis inklusive) für Parkplätze mit rd. 56 m² + im Laufe der Jahre sorgfältig modernisiert und renoviert, um den heutigen Standards gerecht zu werden + Inventar: großes Bild im Eingangsbereich & nostalgische Apothekerschränke + auf Wunsch können auch diverse Küchen-Arbeitsflächen, -schränke und Restaurantmöbel übernommen werden Diese einzigartige Immobilie bietet Ihnen die Möglichkeit, den Charme des historischen Gebäudes zu genießen und gleichzeitig modernen Komfort zu erleben. Zögern Sie nicht, kontaktieren Sie uns für eine Besichtigung und entdecken Sie das Potenzial dieser Immobilie! Wir freuen uns auf die persönlichen Gespräche und bitten, bei Kontaktaufnahme vollständige Kontaktdaten (Vorname, Nachname, aktuelle Anschrift, Telefonnummer und Email-Adresse) zu hinterlegen.

Objektnummer: 23403052 - 74417 Gschwend

Ausstattung und Details

Modernisierungen & Sanierungen

- + Kernsanierung ca. 1986/1987
- + Öl-Zentralheizung Viessmann BJ 1991 (Gas-Anschluss bereits im Haus)
- + Erneuerungen der Haustechnik-Installationen Mitte der 90er Jahre, z.T. später
- + Zwei Kühlzellen BJ 1997 im Untergeschoss
- + Hebeanlage ca. BJ 2012/2013 (nur für die Sanitärbereiche im Untergeschoss)
- + Fensteraustausch in 2015 und 2017 (ca. 10.000 EUR)
- + Renovierung des Restaurants "Herrengass" (in unserem Beispiel: Wohnbereich) in 2015
- + Sanierung Sandsteinsockel und Drainage Straßenseite in 2017 (ca. 14.000 EUR)
- + Insektenschutzgitter in 2017 (ca. 1.000 EUR)
- + Erneuerung/Sanierung Simse und Fallrohre in 2017 (ca. 3.000 EUR)
- + Renovierung Fassade Süd-Seite in 2017
- + Giebelsanierung in 2017 (ca. 56.000 EUR)
- + Sanierung und Modernisierung Fassade (Maler- und Außenputzarbeiten) in 2017 (ca. 41.000 EUR)
- + Renovierung des Bistro "Schublad" (in unserem Beispiel: Laden) in 2020
- + Installation externer Sicherungskasten in 2020

Weitere Informationen

- + Kulturdenkmal gem. §2 Denkmalschutzgesetz
- + Baujahr gem. Denkmalschutzregister 2. Hälfte des 19. Jahrhunderts
- + Bauplatz mit 322 m² + Flurstück Parkplätze mit 56 m² + Anteil an 771 m²

Hauptgrundstück

- + Miteigentumsanteil 407/1.000stel
- + Fußbodenheizung im großen Gastraum (in unserem Beispiel: Wohnbereich) sowie in der Küche (in unserem Beispiel: Schlafzimmer)
- + zusätzliche Heizkörper im großen Gastraum (in unserem Beispiel: Wohnbereich)
- + Natursteinboden im großen Gastraum (in unserem Beispiel: Wohnbereich) und Eingangsbereich
- + Holzdielen im Bistro (in unserem Beispiel: Laden)
- + eingezogene Zwischendecken (Lüftungsanlagen verlaufen hier)
- + eingezogene Zwischendecken in den Küchenbereichen (darunter Stuckelemente)
- + großer Gewölbekeller mit Ziegelboden und Rundbogentür (Stahl und Glas)
- + Inventar inklusive: große Leinwand im Eingangsbereich (ca. 15.000 EUR), nostalgische Apothekerschränke im Bistro "Schublad"
- + auf Wunsch: Übernahme diverser Küchen-Arbeitsflächen und -schränke sowie

Restaurantmöbel

Objektnummer: 23403052 - 74417 Gschwend

Alles zum Standort

Die Gemeinde liegt zwischen dem Welzheimer Wald und der Frickenhofener Höhe im Naturpark Schwäbisch-Fränkischer Wald an der „Gschwender“ Rot, einem linken Nebenfluss der Lein. Gschwend liegt an der Idyllischen Straße, die an vielen Sehenswürdigkeiten vorbeiführt. Die Gemeinde grenzt im Norden, Nordwesten und Osten an den Landkreis Schwäbisch Hall, im Süden und Südosten an den Ostalbkreis und im Südwesten und Westen an den Rems-Murr-Kreis. Gschwend ist durch die Bundesstraße 298, die von Schwäbisch Hall nach Schwäbisch Gmünd führt, an den überregionalen Straßenverkehr angeschlossen: + Schwäbisch Gmünd ca. 20 km + Schwäbisch Hall ca. 27 km + Aalen ca. 34 km + Stuttgart ca. 57 km Der Erholungswert der Region ist groß: Zahlreiche Rad- und Wanderwege, der Walderlebnisweg "weiterweg" (eine Kombination aus Kunst- und Besinnungsweg mit zehn Stationen) und der Schwäbisch-Fränkische Wald mit dem Prädikat "Naturpark" sind nur einige der zahlreichen Erlebnismöglichkeiten.

Objektnummer: 23403052 - 74417 Gschwend

Sonstige Angaben

GELDWÄSCHE: Als Immobilienmaklerunternehmen ist die von Poll Immobilien GmbH nach § 2 Abs. 1 Nr. 14 und § 11 Abs. 1, 2 Geldwäschegesetz (GwG) dazu verpflichtet, bei der Begründung einer Geschäftsbeziehung die Identität des Vertragspartners festzustellen und zu überprüfen, bzw. sobald ein ernsthaftes Interesse an der Durchführung des Immobilienkaufvertrages besteht. Hierzu ist es erforderlich, dass wir nach § 11 Abs. 4 GwG die relevanten Daten Ihres Personalausweises festhalten (wenn Sie als natürliche Person handeln) – beispielsweise mittels einer Kopie. Bei einer juristischen Person benötigen wir eine Kopie des Handelsregisterauszugs, aus welchem der wirtschaftlich Berechtigte hervorgeht. Das Geldwäschegesetz sieht vor, dass der Makler die Kopien bzw. Unterlagen fünf Jahre aufbewahren muss. Als unser Vertragspartner haben Sie auch eine Mitwirkungspflicht nach § 11 Abs. 6 GwG.

HAFTUNG: Wir weisen darauf hin, dass die von uns weitergegebenen Objektinformationen, Unterlagen, Pläne etc. vom Verkäufer bzw. Vermieter stammen. Eine Haftung für die Richtigkeit oder Vollständigkeit der Angaben übernehmen wir daher nicht. Es obliegt daher unseren Kunden, die darin enthaltenen Objektinformationen und Angaben auf ihre Richtigkeit hin zu überprüfen. Alle Immobilienangebote sind freibleibend und vorbehaltlich Irrtümer, Zwischenverkauf- und Vermietung oder sonstiger Zwischenverwertung. **UNSER SERVICE FÜR SIE ALS EIGENTÜMER:** Planen Sie den Verkauf oder die Vermietung Ihrer Immobilie, so ist es für Sie wichtig, deren Marktwert zu kennen. Lassen Sie kostenfrei und unverbindlich den aktuellen Wert Ihrer Immobilie professionell durch einen unserer Immobilienspezialisten einschätzen. Unser bundesweites und internationales Netzwerk ermöglicht es uns, Verkäufer bzw. Vermieter und Interessenten bestmöglich zusammenzuführen.

Objektnummer: 23403052 - 74417 Gschwend

Ansprechpartner

Weitere Informationen erhalten Sie über Ihren Ansprechpartner:

Jochen Wischnewski

Hintere Schmiedgasse 23 Schwäbisch Gmünd

E-Mail: schwaebisch.gmuend@von-poll.com

To Disclaimer of von Poll Immobilien GmbH

www.von-poll.com