

Puerto de Sóller – Nordwest

# Fantastische Herrenhausvilla aus den 1925er Jahren am Strand von Puerto de Sóller zu verkaufen

Objektnummer: ES213177



KAUFPREIS: 3.500.000 EUR • WOHNFLÄCHE: ca. 355 m<sup>2</sup> • ZIMMER: 9 • GRUNDSTÜCK: 400 m<sup>2</sup>

Objektnummer: ES213177 - 07108 Puerto de Sóller – Nordwest

- Auf einen Blick
- Die Immobilie
- Auf einen Blick: Energiedaten
- Ein erster Eindruck
- Alles zum Standort
- Ansprechpartner

Objektnummer: ES213177 - 07108 Puerto de Sóller – Nordwest

## Auf einen Blick

Objektnummer	ES213177	Kaufpreis	3.500.000 EUR
Wohnfläche	ca. 355 m <sup>2</sup>	Haustyp	Villa
Zimmer	9	Zustand der Immobilie	gepflegt
Schlafzimmer	6	Ausstattung	Terrasse, Kamin
Badezimmer	3		
Baujahr	1925		
Stellplatz	1 x Freiplatz, 1 x Garage		

Objektnummer: ES213177 - 07108 Puerto de Sóller – Nordwest

## Auf einen Blick: Energiedaten

Befuerung	Elektro
Energieinformation	Zum Zeitpunkt der Anzeigenerstellung lag kein Energieausweis vor.

Objektnummer: ES213177 - 07108 Puerto de Sóller – Nordwest

## Die Immobilie



Objektnummer: ES213177 - 07108 Puerto de Sóller – Nordwest

## Die Immobilie



Objektnummer: ES213177 - 07108 Puerto de Sóller – Nordwest

## Die Immobilie



Objektnummer: ES213177 - 07108 Puerto de Sóller – Nordwest

## Die Immobilie





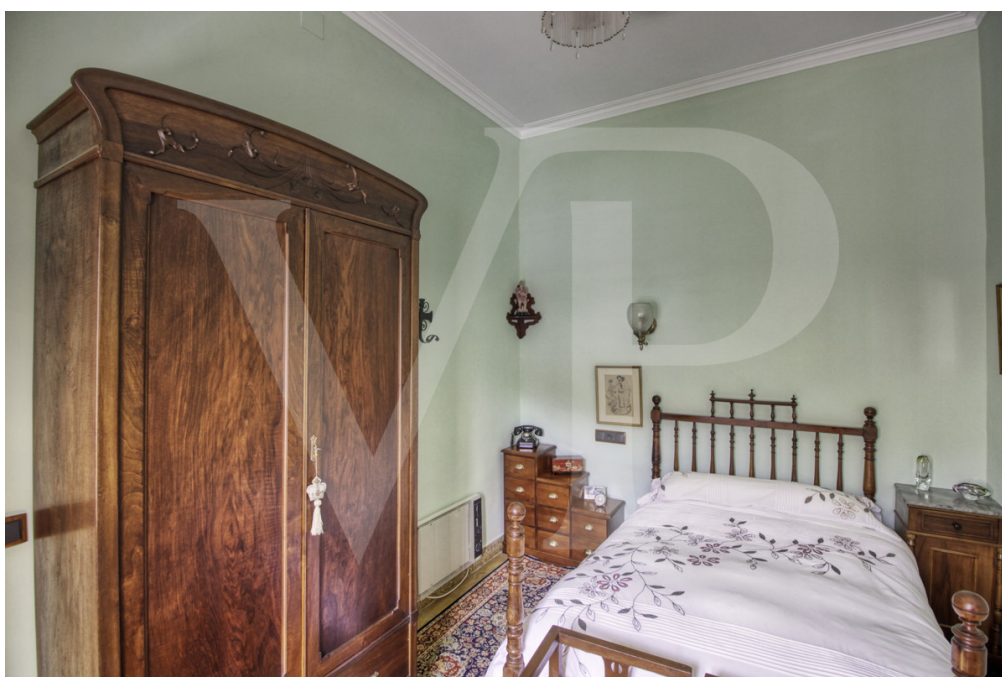
Objektnummer: ES213177 - 07108 Puerto de Sóller – Nordwest

## Die Immobilie



Objektnummer: ES213177 - 07108 Puerto de Sóller – Nordwest

## Die Immobilie



Objektnummer: ES213177 - 07108 Puerto de Sóller – Nordwest

## Die Immobilie



Objektnummer: ES213177 - 07108 Puerto de Sóller – Nordwest

## Die Immobilie



Objektnummer: ES213177 - 07108 Puerto de Sóller – Nordwest

## Die Immobilie



Objektnummer: ES213177 - 07108 Puerto de Sóller – Nordwest

## Die Immobilie



Objektnummer: ES213177 - 07108 Puerto de Sóller – Nordwest

## Die Immobilie



Objektnummer: ES213177 - 07108 Puerto de Sóller – Nordwest

## Die Immobilie





Objektnummer: ES213177 - 07108 Puerto de Sóller – Nordwest

## Die Immobilie



Objektnummer: ES213177 - 07108 Puerto de Sóller – Nordwest

## Die Immobilie



Objektnummer: ES213177 - 07108 Puerto de Sóller – Nordwest

## Die Immobilie



Objektnummer: ES213177 - 07108 Puerto de Sóller – Nordwest

## Die Immobilie



Objektnummer: ES213177 - 07108 Puerto de Sóller – Nordwest

## Die Immobilie



Objektnummer: ES213177 - 07108 Puerto de Sóller – Nordwest

## Die Immobilie



Objektnummer: ES213177 - 07108 Puerto de Sóller – Nordwest

## Die Immobilie



Objektnummer: ES213177 - 07108 Puerto de Sóller – Nordwest

## Die Immobilie





Objektnummer: ES213177 - 07108 Puerto de Sóller – Nordwest

## Die Immobilie



Objektnummer: ES213177 - 07108 Puerto de Sóller – Nordwest

## Die Immobilie



Objektnummer: ES213177 - 07108 Puerto de Sóller – Nordwest

## Die Immobilie



Objektnummer: ES213177 - 07108 Puerto de Sóller – Nordwest

## Die Immobilie



Objektnummer: ES213177 - 07108 Puerto de Sóller – Nordwest

## Die Immobilie



Objektnummer: ES213177 - 07108 Puerto de Sóller – Nordwest

## Die Immobilie



Objektnummer: ES213177 - 07108 Puerto de Sóller – Nordwest

## Die Immobilie



Objektnummer: ES213177 - 07108 Puerto de Sóller – Nordwest

## Die Immobilie





Objektnummer: ES213177 - 07108 Puerto de Sóller – Nordwest

## Ein erster Eindruck

Fantastisches Eckhaus in ruhiger Lage und mit guten Parkmöglichkeiten, in der ersten Reihe vor der Platja d'en Repic in Puerto de Sóller gelegen. Das Anwesen verfügt über ein Grundstück von 400 Quadratmetern mit historischem Herrenhaus von fast 400 Quadratmetern mit Garten und privatem Parkplatz. Auf der ersten Etage mit mehr als 129 Quadratmetern durch die wichtigsten direkten Zugang von außen, finden wir eine gemütliche Eingangshalle mit Bogen, dass der Verteiler mit der schönen Wendeltreppe verbindet, ein großes Wohnzimmer mit Kamin und große geschwungene Fenster mit direktem Ausgang auf die große vordere Terrasse von 24 Quadratmetern mit Balustrade von Meeren, von wo aus Sie den fantastischen Meerblick und Sonnenuntergänge genießen können. Ein renovierter Bereich mit einem modernen und hellen Esszimmer mit Balkon, Flur mit Aufzug, modern ausgestattete Küche, Waschküche mit direktem Zugang zur großen hinteren Terrasse und ein modernes Bad. Ein weiterer Bereich mit 2 Einzelzimmern mit Waschbecken, 1 Doppelschlafzimmer, großes Bad sehr alt, aber gut erhalten. Von dieser Etage aus hat man über eine Treppe oder einen Aufzug Zugang zur hinteren Terrasse mit Grillplatz, zum Garten sowie zum Erdgeschoss. Im zweiten Stock, von dem aus Sie einen herrlichen Blick auf das Meer genießen können, befinden sich die anderen 3 Doppelschlafzimmer, alle mit Balkon und zwei davon mit Waschbecken. Die schöne Erdgeschoss von 150 Quadratmetern bewahrt alle seine rustikalen Stil, rustikale Küche mit Holzmöbeln, ein Wohnzimmer oder Esszimmer, Abstellraum, kleiner Keller und Speisekammer mit dem Boden der Treppe, Zimmer mit Original-Waschbecken mit Bad und separater Dusche, ein Büro oder eine Bibliothek, Garage und mit Zugang zu den großen vorderen Terrasse. Sehr hohe Decken mit schönem Stuck in den beiden oberen Stockwerken, Originalfliesen, große Buntglasfenster und geschwungene mallorquinische Fensterläden und antike Türen aus altem Nordholz. Die Schlafzimmer sind mit großen Schränken ausgestattet, zwei davon mit Einbauschränken. Gewölbte Decken im Erdgeschoss im rustikalen Stil mit 60 cm breiten Steinwänden und Terrakottaböden. Es verfügt über viele Terrassen und Balkone, zentrale Klimaanlage im neuen Bereich, Aufzug und Treppenhaus mit Zugang zur hinteren Terrasse. Es besteht die Möglichkeit, nur die Innenräume umzugestalten, die Fassade wird vor jeder Veränderung geschützt, um das architektonische Erbe des Gebiets zu erhalten.

Objektnummer: ES213177 - 07108 Puerto de Sóller – Nordwest

## Alles zum Standort

Das Hotel liegt in einer der ruhigsten und Wohngegend des Hafens von Sóller vor dem Strand, öffentliche Parkplätze nur wenige Meter entfernt, in der Nähe von allen Dienstleistungen, der Hafen ist 1'3 Kilometer entfernt. Port de Sóller - Straßenbahnstation Sóller 400 m entfernt. Der Bahnhof der historischen Bahnlinie Soller - Palma ist 4 km entfernt. Eineinhalb Stunden mit dem Zug von Puerto de Sóller nach Palma de Mallorca. Der Botanische Garten von Soller ist 3,5 km entfernt.

Objektnummer: ES213177 - 07108 Puerto de Sóller – Nordwest

## Ansprechpartner

Weitere Informationen erhalten Sie über Ihren Ansprechpartner:

Christian W. Czarnetzki

---

C./Cecilio Metelo 67 Mallorca – Pollensa

E-Mail: [pollensa@von-poll.com](mailto:pollensa@von-poll.com)

*To Disclaimer of von Poll Immobilien GmbH*

---

[www.von-poll.com](http://www.von-poll.com)