

Benahavís – Benahavis

Villas de lujo de nueva construcción en una urbanización residencial cerrada. Benahavis-Marbella.

Objektnummer: ES22385405



www.von-poll.com

KAUFPREIS: 1.595.000 EUR • WOHNFLÄCHE: ca. 283 m² • GRUNDSTÜCK: 772 m²

Objektnummer: ES22385405 - 29678 Benahavís – Benahavis

- Auf einen Blick
- Die Immobilie
- Ein erster Eindruck
- Ausstattung und Details
- Alles zum Standort
- Sonstige Angaben
- Ansprechpartner

Objektnummer: ES22385405 - 29678 Benahavís – Benahavis

Auf einen Blick

Objektnummer	ES22385405	Kaufpreis	1.595.000 EUR
Wohnfläche	ca. 283 m ²	Haustyp	Villa
Bezugsfrei ab	nach Vereinbarung	Bauweise	Massiv
Stellplatz	2 x Carport	Nutzfläche	ca. 0 m ²

Objektnummer: ES22385405 - 29678 Benahavís – Benahavis

Die Immobilie



Objektnummer: ES22385405 - 29678 Benahavís – Benahavis

Die Immobilie



Objektnummer: ES22385405 - 29678 Benahavís – Benahavís

Die Immobilie



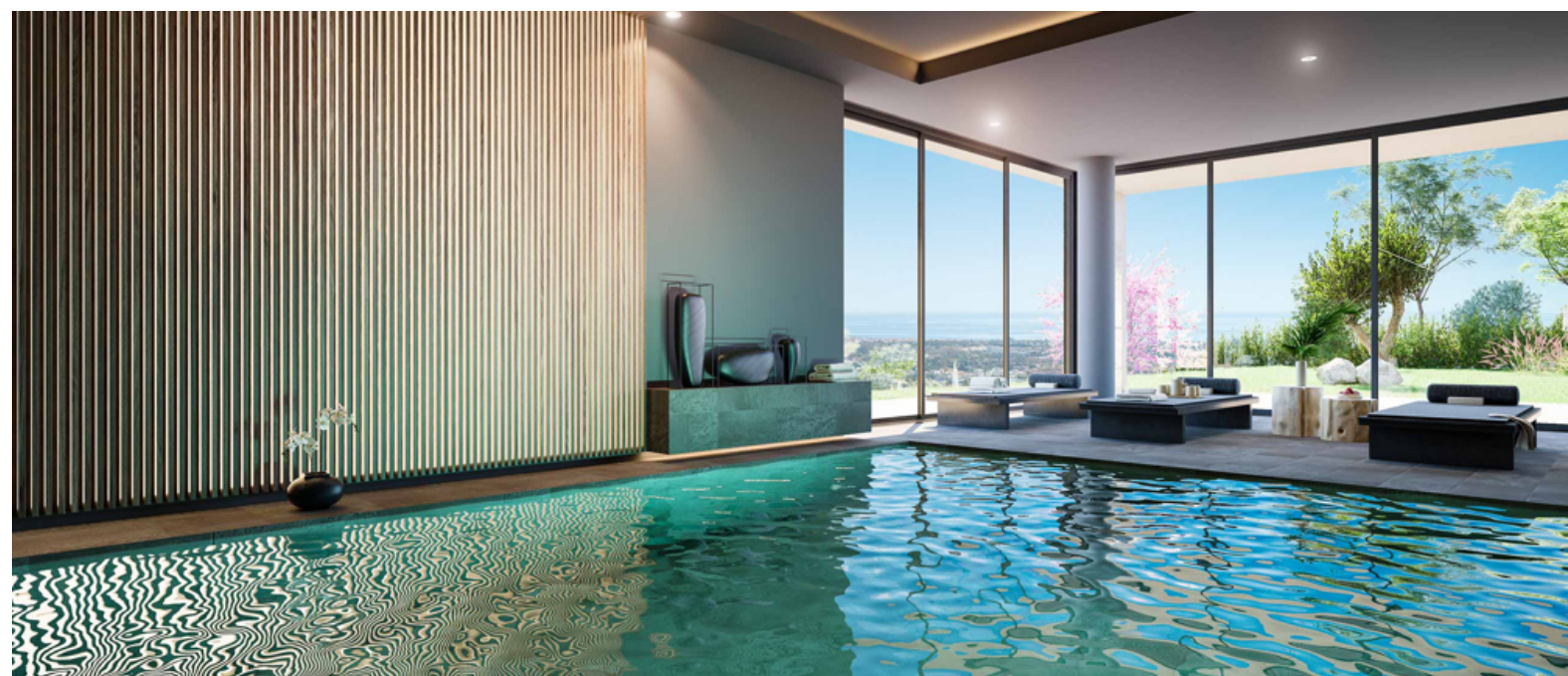
Objektnummer: ES22385405 - 29678 Benahavís – Benahavis

Die Immobilie



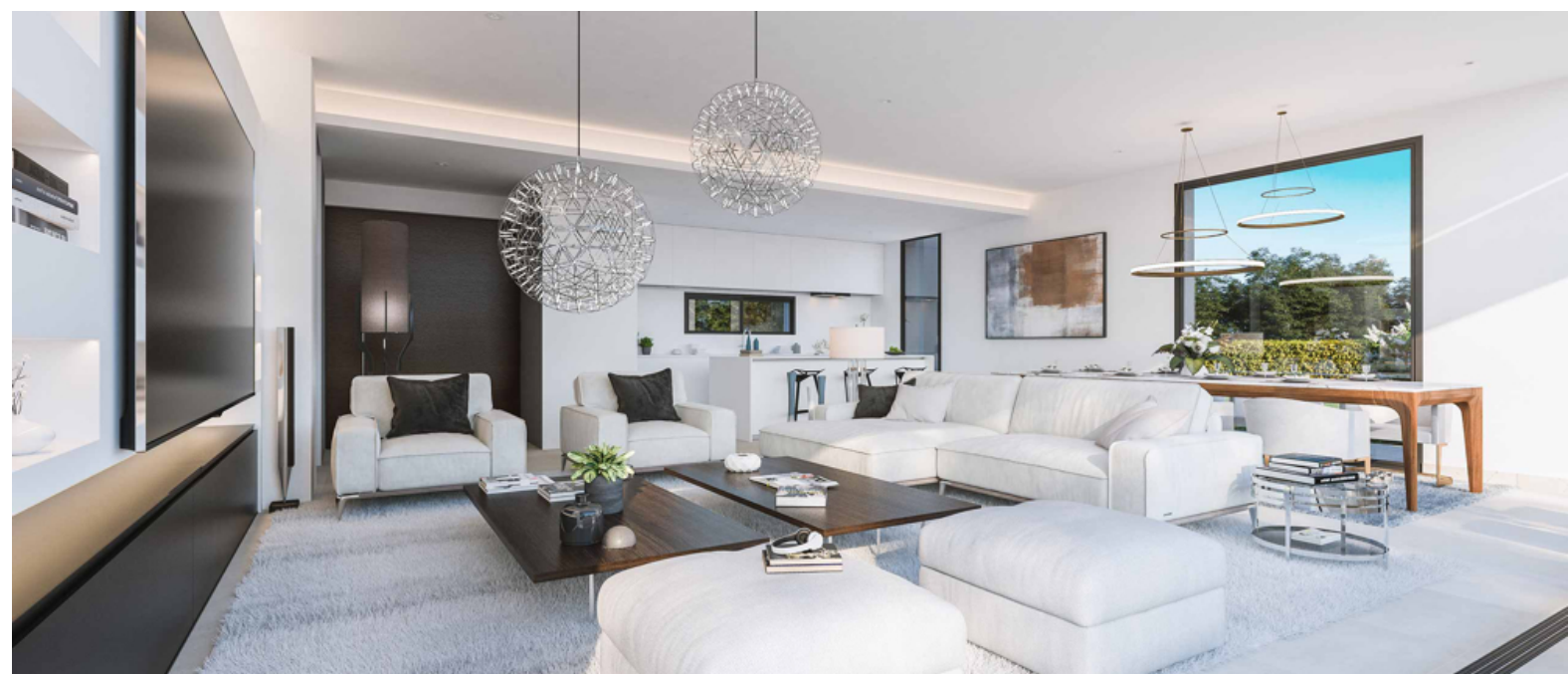
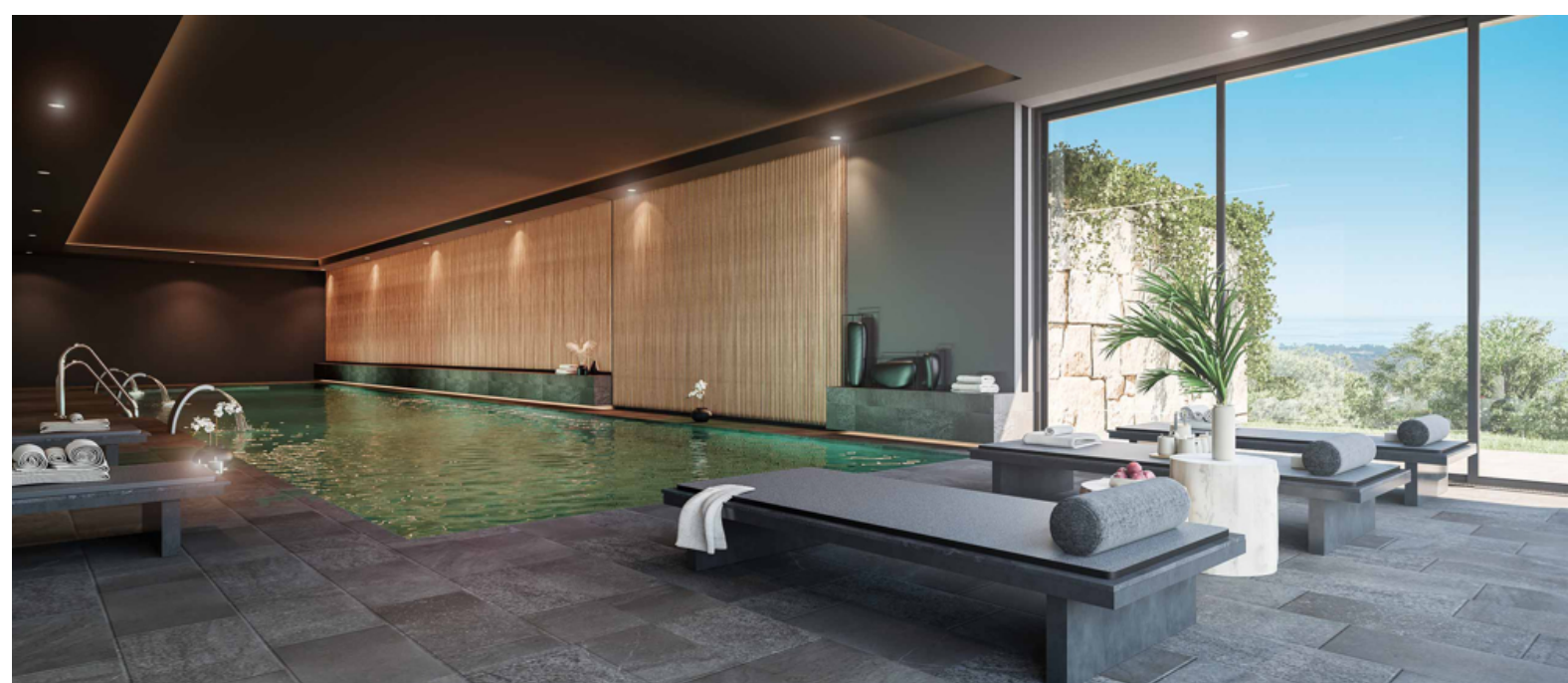
Objektnummer: ES22385405 - 29678 Benahavís – Benahavis

Die Immobilie



Objektnummer: ES22385405 - 29678 Benahavís – Benahavis

Die Immobilie



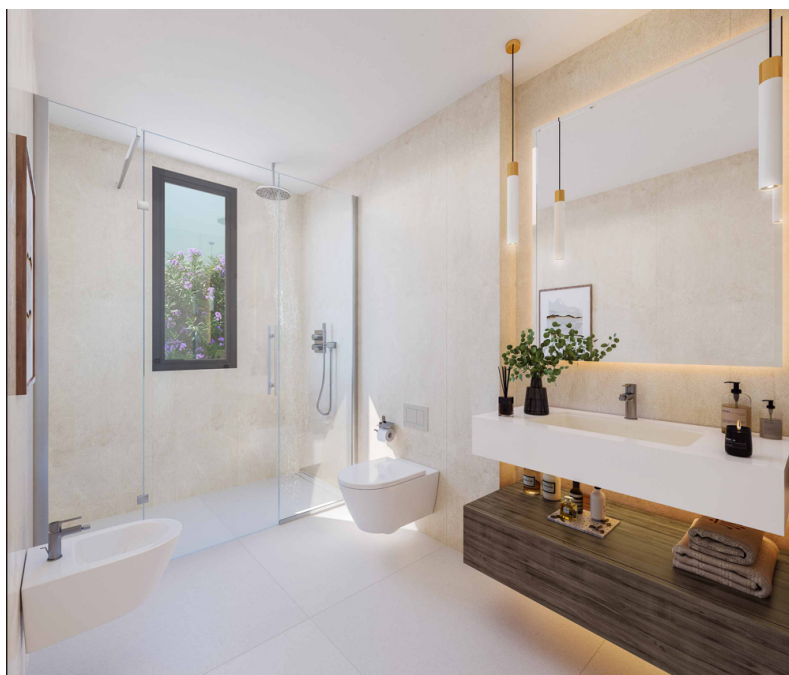
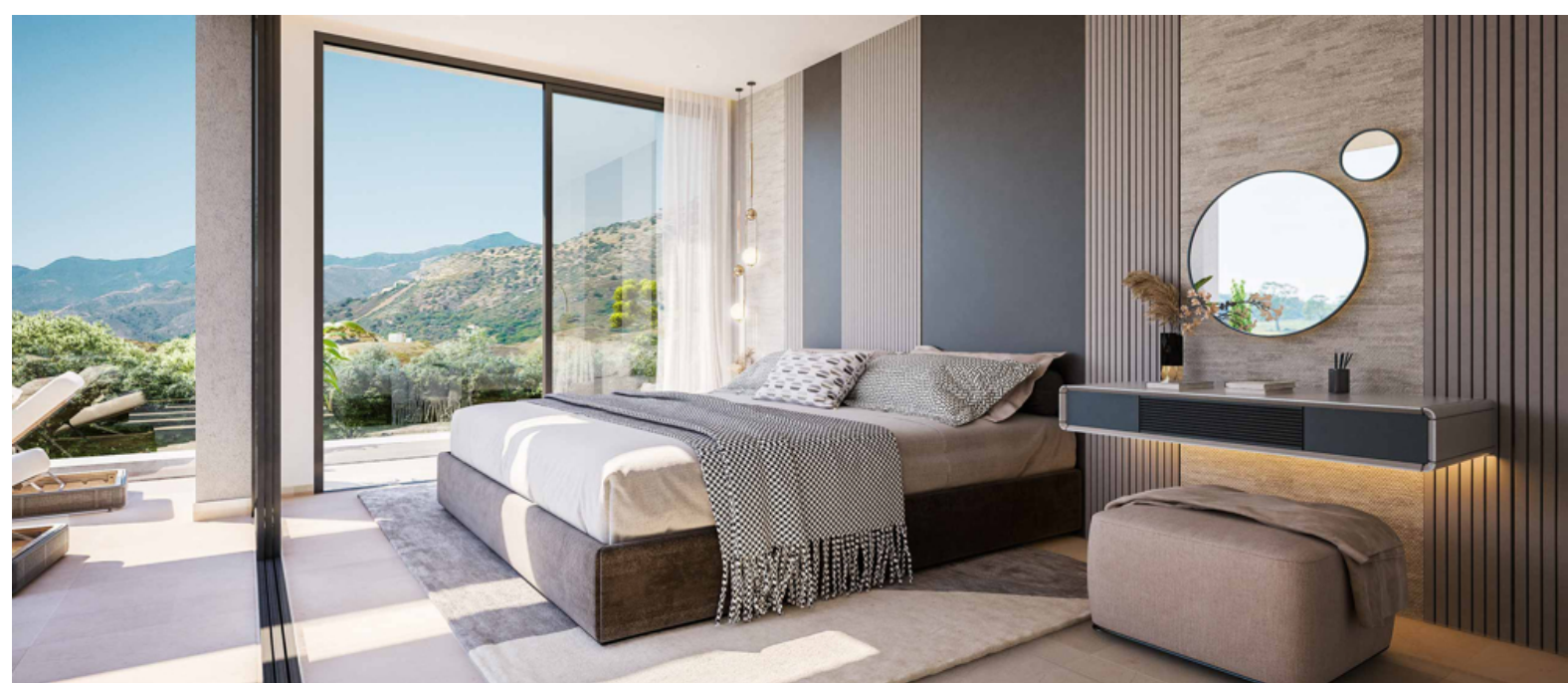
Objektnummer: ES22385405 - 29678 Benahavís – Benahavis

Die Immobilie



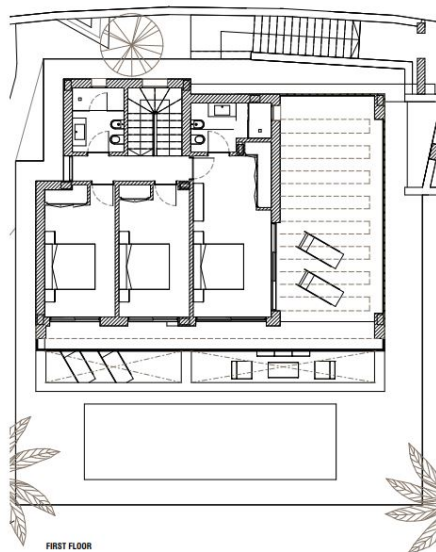
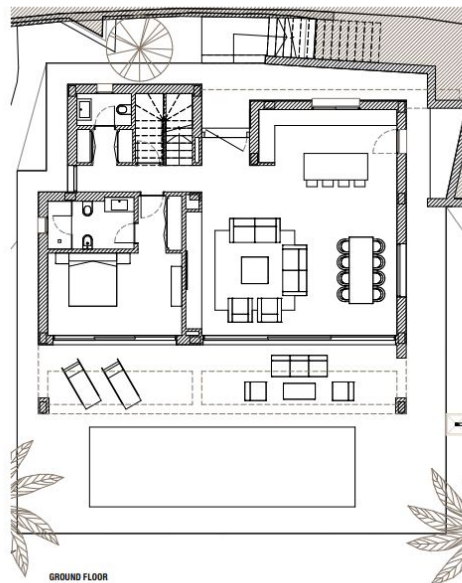
Objektnummer: ES22385405 - 29678 Benahavís – Benahavis

Die Immobilie



Objektnummer: ES22385405 - 29678 Benahavís – Benahavis

Die Immobilie



Objektnummer: ES22385405 - 29678 Benahavís – Benahavis

Ein erster Eindruck

Villa en una urbanización residencial cerrada y con seguridad privada; que cuenta con casa club, spa, gimnasio y jardines mediterráneos así como con unas increíbles vistas panorámicas al mar. La superficie total es de 269,000 m² y en su fase inicial dispone de 49 villas con 5 configuraciones de estilos diferentes. Los distintos tipos de viviendas ofrecidas, de diseño moderno y contemporáneo, pretenden integrar la arquitectura con la naturaleza. Contarán con jardines autóctonos mediterráneos y piscina privada. Por otro lado un fácil acceso a Marbella y Estepona, hacen de este proyecto residencial uno de los más emocionantes en muchos años. 4 dormitorios y 4 baños distribuidos en dos niveles. La planta baja contiene una gran sala de estar abierta que incluye una cocina totalmente equipada, salón y comedor, así como el dormitorio principal con baño en suite y otro baño para visitas. El primer piso posee 3 dormitorios y 2 baños con opción de crear la suite principal en el piso de arriba. Las características más destacadas incluyen calefacción por suelo radiante independiente por agua, ventanas Cortizo de suelo a techo (que integran las zonas comunes interiores con las terrazas) o preinstalación de sistemas domóticos. La parcela incluye un aparcamiento privado de 30m² ubicado dentro de jardines de diseño mediterráneo, culminando el conjunto una impresionante piscina privada con labrado de porcelana color Sukabumi.

Objektnummer: ES22385405 - 29678 Benahavís – Benahavis

Ausstattung und Details

MEMORIA DE CALIDADES

Cocina totalmente equipada con electrodomésticos Siemens.

Superficies de trabajo de cerámica.

Jardines de diseño mediterráneo con piscina privada.

Interruptores y enchufes de la serie Bticino Living-light o similar.

Aire acondicionado frío y calor por conductos ocultos.

Calefacción por suelo radiante por agua.

Calefacción por suelo radiante eléctrico en baños

Sanitarios Villeroy & Boch y grifería de Grohe o similar.

Preinstalación de sistema de domótica.

Videoportero Bticino.

Revestimiento cerámico de gran formato (suelo a techo) en los baños.

Pavimento porcelánico cerámico 90 x 90cm.

Ventanas correderas Cortizo con rotura de puente térmico y doble acristalamiento de seguridad.

Objektnummer: ES22385405 - 29678 Benahavís – Benahavis

Alles zum Standort

El municipio de Benahavís posee una extensión de 145 km² de espectaculares montañas, bosques y campos que albergan algunas de las villas más caras del mundo así como los enclaves de lujo de La Zagaleta y El Madroñal. Los amantes de la naturaleza se sentirán aquí en su casa, ya que encontrarán senderos naturales para explorar o un gran embalse que alberga a muchas especies silvestres. Un lugar perfecto para sentarse y ver pasar el mundo. Hay pocos lugares en la Costa del Sol que disfrutan de unas vistas tan ininterrumpidas de las montañas, bosques y ríos circundantes

Objektnummer: ES22385405 - 29678 Benahavís – Benahavis

Sonstige Angaben

Formas de pago RESERVA • Un depósito de reserva de 15.000 Euros, CONTRATO PRIVADO DE COMPRAVENTA • En el plazo de 3 semanas desde la fecha de la firma del documento de reserva, el comprador se compromete a firmar el contrato privado de compraventa con el promotor del complejo, abonando la cantidad del 30% del precio de venta más su correspondiente IVA aplicable y deduciendo la cantidad ya entregada en concepto de reserva. ESTRUCTURA • Con la certificación de la terminación de la estructura, se abonará el 20% del precio de venta más su correspondiente IVA aplicable. ABONO FINAL • 50% del precio de compra más su correspondiente IVA y otros impuestos aplicables con la entrega de la propiedad y firma de escritura pública de compraventa.

Objektnummer: ES22385405 - 29678 Benahavís – Benahavis

Ansprechpartner

Weitere Informationen erhalten Sie über Ihren Ansprechpartner:

Anke Borchert

Centro Comercial Guadalmina IV, local 14 Marbella

E-Mail: marbella@von-poll.com

To Disclaimer of von Poll Immobilien GmbH

www.von-poll.com