

Vicenza – Vicenza (VI)

Schöne Freiflächenwohnung mit Blick auf die Palladianische Basilika

Objektnummer: IT253551529



www.von-poll.com

MIETPREIS: 1.450 EUR • WOHNFLÄCHE: ca. 103 m² • ZIMMER: 4

Objektnummer: IT253551529 - 36100 Vicenza – Vicenza (VI)

- Auf einen Blick
- Die Immobilie
- Grundrisse
- Ein erster Eindruck
- Ausstattung und Details
- Alles zum Standort
- Ansprechpartner

Objektnummer: IT253551529 - 36100 Vicenza – Vicenza (VI)

Auf einen Blick

Objektnummer	IT253551529	Mietpreis	1.450 EUR
Wohnfläche	ca. 103 m ²	Gesamtfläche	ca. 104 m ²
Etage	3	Nutzfläche	ca. 103 m ²
Zimmer	4		
Schlafzimmer	1		
Badezimmer	1		

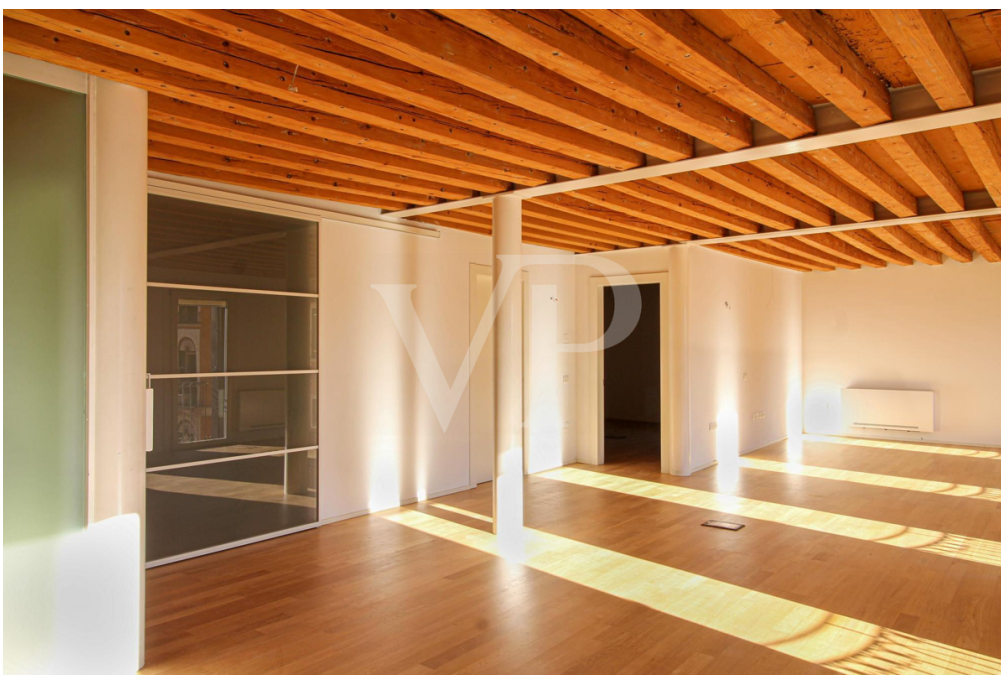
Objektnummer: IT253551529 - 36100 Vicenza – Vicenza (VI)

Die Immobilie



Objektnummer: IT253551529 - 36100 Vicenza – Vicenza (VI)

Die Immobilie



Objektnummer: IT253551529 - 36100 Vicenza – Vicenza (VI)

Die Immobilie



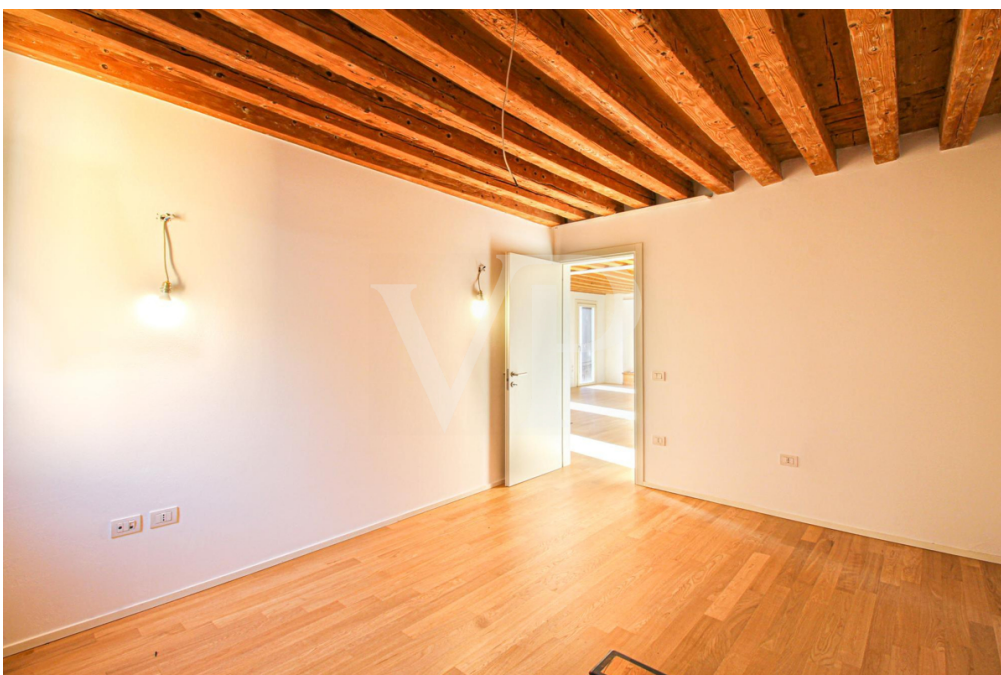
Objektnummer: IT253551529 - 36100 Vicenza – Vicenza (VI)

Die Immobilie



Objektnummer: IT253551529 - 36100 Vicenza – Vicenza (VI)

Die Immobilie



Objektnummer: IT253551529 - 36100 Vicenza – Vicenza (VI)

Die Immobilie



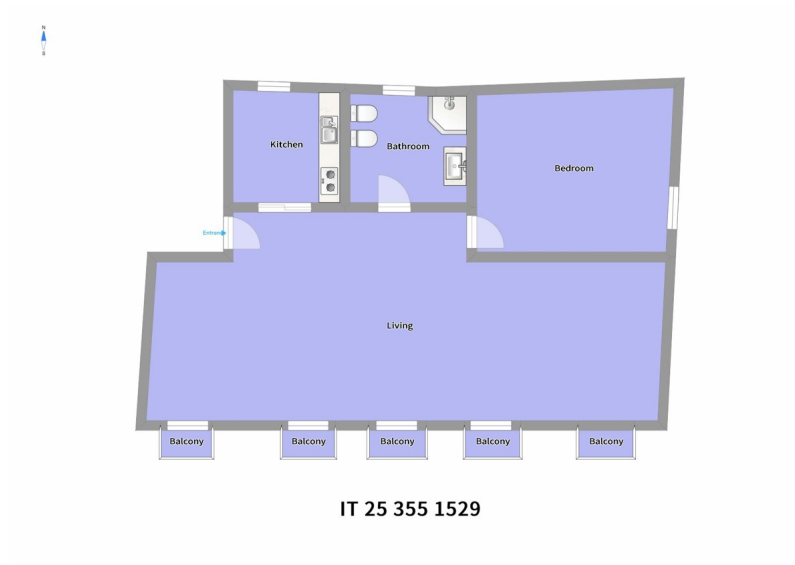
Objektnummer: IT253551529 - 36100 Vicenza – Vicenza (VI)

Die Immobilie



Objektnummer: IT253551529 - 36100 Vicenza – Vicenza (VI)

Grundrisse



Dieser Grundriss ist nicht maßstabsgetreu. Die Unterlagen wurden uns vom Auftraggeber zur Verfügung gestellt. Aus diesem Grund können wir nicht für die Richtigkeit der Angaben garantieren.

Objektnummer: IT253551529 - 36100 Vicenza – Vicenza (VI)

Ein erster Eindruck

Im Herzen der historischen Piazza dei Signori von Vicenza, mit einem unvergleichlichen Blick auf die prächtige palladianische Basilika, liegt diese exklusive Mietwohnung. Hauptmerkmale: Eleganter und heller offener Raum. Küche: Funktionelle und moderne Küchenzeile, getrennt vom Wohnbereich. Schlafzimmer: 1 großes Zimmer, mit raffinierten Oberflächen. Badezimmer: Geräumig und mit einer modernen Dusche ausgestattet. Panoramablick: Der Wohnbereich bietet große Fenster mit Blick auf den Platz, die einen einzigartigen Blick auf die historischen Gebäude der Stadt ermöglichen. Bodenbelag: Warmer Parkettboden im ganzen Haus, der zu einer gemütlichen Atmosphäre beiträgt. Decke: Attraktive Decke mit sichtbaren Holzbalken, typisch für die lokale Architektur. Einzigartige Lage: Das Haus befindet sich in einer eleganten Umgebung, eingebettet in die kulturelle und künstlerische Atmosphäre der Stadt. Diese Wohnung ist eine ideale Lösung für diejenigen, die einen exklusiven Wohnsitz im Herzen von Vicenza suchen, umgeben von der Schönheit und Geschichte der Stadt.

Objektnummer: IT253551529 - 36100 Vicenza – Vicenza (VI)

Ausstattung und Details

Climatizzazione

Objektnummer: IT253551529 - 36100 Vicenza – Vicenza (VI)

Alles zum Standort

Die Wohnung befindet sich in einem historischen und sehr eleganten Gebäude mit einem Aufzug. Von dieser Wohnung mit Blick auf die schönste und eleganteste Gegend der Stadt, die Piazza dei Signori, kann man einen wunderbaren Blick auf die Basilica Palladiana genießen. Die Ederle-Kaserne ist etwa 7 Autominuten und die Del Din-Kaserne etwa 10 Minuten entfernt. Die Lage ist ideal, um die Einkaufsmöglichkeiten des historischen Zentrums und das prickelnde Stadtleben zu genießen.

Objektnummer: IT253551529 - 36100 Vicenza – Vicenza (VI)

Ansprechpartner

Weitere Informationen erhalten Sie über Ihren Ansprechpartner:

C.trà Porta Padova 132 Vicenza
E-Mail: vicenza@von-poll.com

To Disclaimer of von Poll Immobilien GmbH

www.von-poll.com