

Montebello Vicentino – Montebello Vicentino

Villa mit wunderschönem Park

Objektnummer: IT223551023



www.von-poll.com

KAUFPREIS: 790.000 EUR • ZIMMER: 22

Objektnummer: IT223551023 - 36054 Montebello Vicentino – Montebello Vicentino

- Auf einen Blick
- Die Immobilie
- Auf einen Blick: Energiedaten
- Ein erster Eindruck
- Alles zum Standort
- Ansprechpartner

Objektnummer: IT223551023 - 36054 Montebello Vicentino – Montebello Vicentino

Auf einen Blick

Objektnummer	IT223551023
Zimmer	22
Schlafzimmer	4
Badezimmer	5
Baujahr	1872

Kaufpreis	790.000 EUR
Gesamtfläche	ca. 1.241 m ²
Zustand der Immobilie	entkernt
Bauweise	Massiv
Nutzfläche	ca. 893 m ²
Ausstattung	Terrasse, Gäste-WC, Kamin, Garten/-mitbenutzung

Objektnummer: IT223551023 - 36054 Montebello Vicentino – Montebello Vicentino

Auf einen Blick: Energiedaten

Befuerung	Gas
Energieinformation	Zum Zeitpunkt der Anzeigenerstellung lag kein Energieausweis vor.

Objektnummer: IT223551023 - 36054 Montebello Vicentino – Montebello Vicentino

Die Immobilie



Objektnummer: IT223551023 - 36054 Montebello Vicentino – Montebello Vicentino

Die Immobilie



Objektnummer: IT223551023 - 36054 Montebello Vicentino – Montebello Vicentino

Die Immobilie



Objektnummer: IT223551023 - 36054 Montebello Vicentino – Montebello Vicentino

Die Immobilie



Objektnummer: IT223551023 - 36054 Montebello Vicentino – Montebello Vicentino

Die Immobilie



Objektnummer: IT223551023 - 36054 Montebello Vicentino – Montebello Vicentino

Die Immobilie



Objektnummer: IT223551023 - 36054 Montebello Vicentino – Montebello Vicentino

Die Immobilie



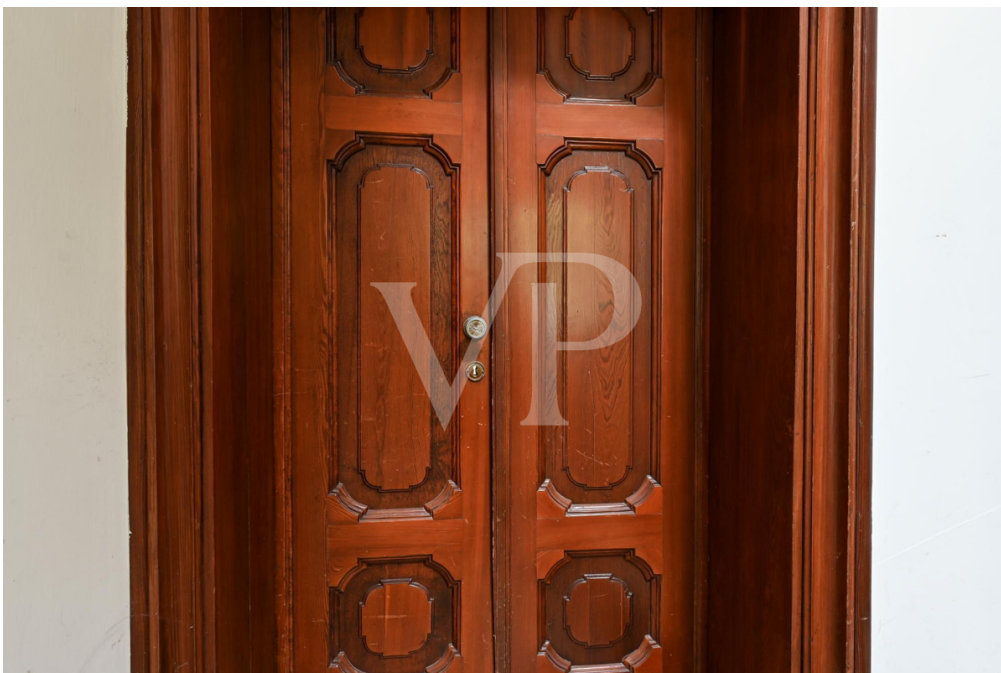
Objektnummer: IT223551023 - 36054 Montebello Vicentino – Montebello Vicentino

Die Immobilie



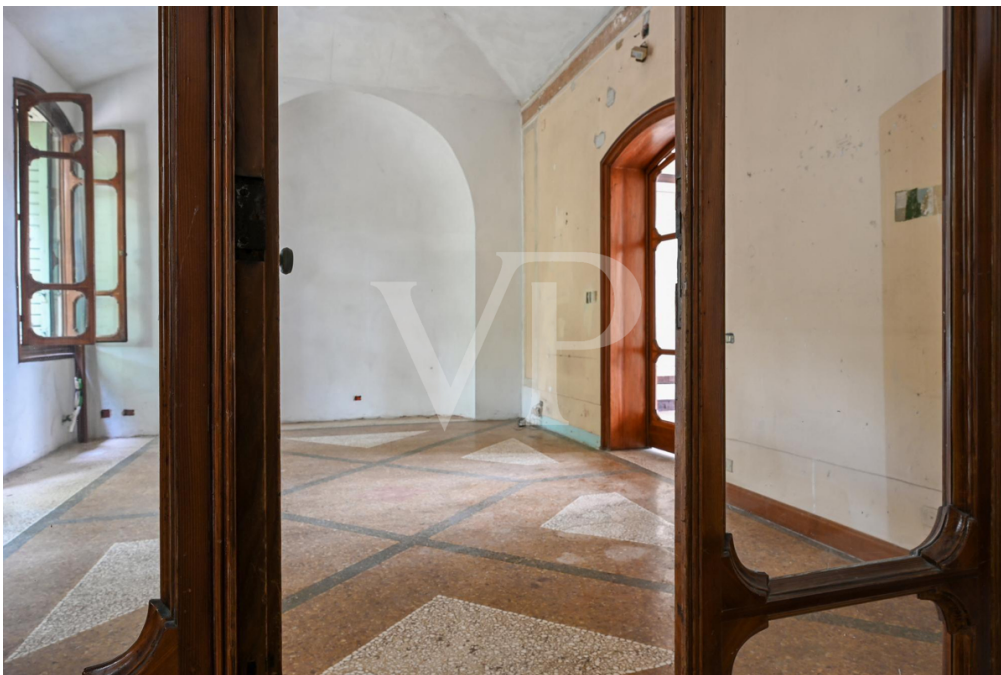
Objektnummer: IT223551023 - 36054 Montebello Vicentino – Montebello Vicentino

Die Immobilie



Objektnummer: IT223551023 - 36054 Montebello Vicentino – Montebello Vicentino

Die Immobilie



Objektnummer: IT223551023 - 36054 Montebello Vicentino – Montebello Vicentino

Die Immobilie



Objektnummer: IT223551023 - 36054 Montebello Vicentino – Montebello Vicentino

Ein erster Eindruck

Eine Villa aus dem späten 19. Jahrhundert, die von dem ungarischen Adligen Graf Pálffy Daun in Auftrag gegeben und von dem Architekten Negrin aus Vicenza entworfen wurde, der für die Renovierung zahlreicher Paläste und Villen in der ganzen Provinz berühmt war, darunter auch für die Restaurierung der Bühne des Teatro Olimpico im Jahr 1846. Die dreistöckige Villa hat eine nach Süden ausgerichtete Hauptfassade, von der aus man einen herrlichen Blick auf das unterhalb liegende Dorf Montebello und das gesamte Tal hat. Mit ihren großzügigen Innen- und Außenräumen und einem etwa 23.000 Quadratmeter großen Park mit jahrhundertealten Bäumen eignet sich die Villa für die Einrichtung eines exklusiven Wohnsitzes oder für repräsentative Anlässe.

Objektnummer: IT223551023 - 36054 Montebello Vicentino – Montebello Vicentino

Alles zum Standort

Montebello Vicentino ist eine Kleinstadt mit etwa 6.500 Einwohnern, die strategisch günstig zwischen Vicenza, der 15 km entfernten Stadt Palladios, und Verona liegt, einer Stadt mit internationalem Flair, die mit ihrem See, der Arena und der Heimat von Romeo und Julia aufwartet. Die Autobahn bietet zwei Auffahrten nur wenige Kilometer vom Stadtzentrum entfernt, nämlich Montebello und Montecchio Maggiore, so dass dieser Wohnsitz auch für diejenigen geeignet ist, die aus beruflichen Gründen oft unterwegs sind. Die zahlreichen touristischen Möglichkeiten in der Umgebung machen sie auch sehr attraktiv für Liebhaber unseres Landes, die ein Gebiet reich an Kultur und Wein- und Gastronomierouten zu schätzen wissen, angefangen bei den Berici und Lessini, den Voralpen und Dolomiten, dem Gardasee und natürlich Venedig und seiner gesamten Küste

Objektnummer: IT223551023 - 36054 Montebello Vicentino – Montebello Vicentino

Ansprechpartner

Weitere Informationen erhalten Sie über Ihren Ansprechpartner:

C.trà Porta Padova 132 Vicenza
E-Mail: vicenza@von-poll.com

To Disclaimer of von Poll Immobilien GmbH

www.von-poll.com