

Padova – Padova (PD)

Intera palazzina con 4 unità commerciali al piano terra e 2 uffici al piano primo

Objektnummer: IT22355931



www.von-poll.com

KAUFPREIS: 290.000 EUR • WOHNFLÄCHE: ca. 430 m² • ZIMMER: 22

Objektnummer: IT22355931 - 35122 Padova – Padova (PD)

- Auf einen Blick
- Die Immobilie
- Grundrisse
- Ein erster Eindruck
- Ausstattung und Details
- Alles zum Standort
- Sonstige Angaben
- Ansprechpartner

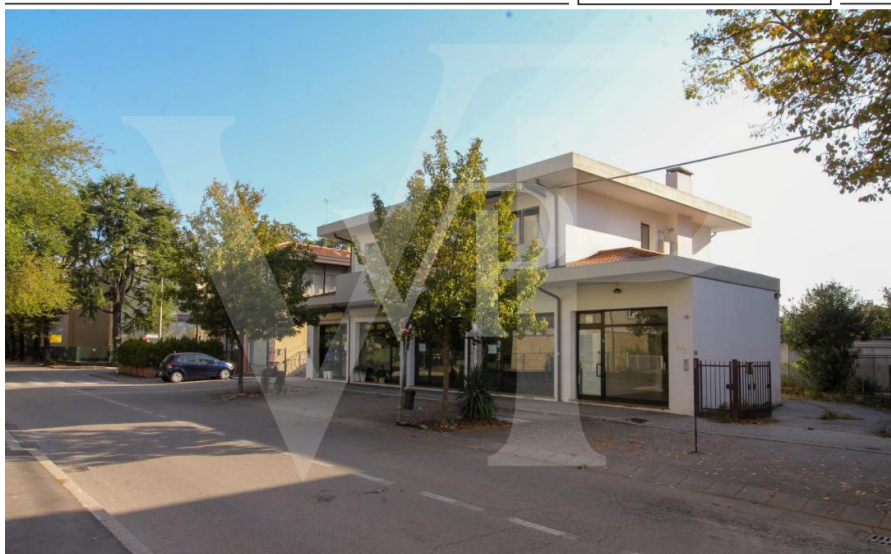
Objektnummer: IT22355931 - 35122 Padova – Padova (PD)

Auf einen Blick

Objektnummer	IT22355931	Kaufpreis	290.000 EUR
Wohnfläche	ca. 430 m ²	Büro/Praxen	Bürohaus
Zimmer	22	Gesamtfläche	ca. 430 m ²
Baujahr	1970	Bauweise	Massiv
Stellplatz	5 x Freiplatz	Nutzfläche	ca. 430 m ²

Objektnummer: IT22355931 - 35122 Padova – Padova (PD)

Die Immobilie



www.von-poll.com



www.von-poll.com

Objektnummer: IT22355931 - 35122 Padova – Padova (PD)

Die Immobilie



Objektnummer: IT22355931 - 35122 Padova – Padova (PD)

Die Immobilie



Objektnummer: IT22355931 - 35122 Padova – Padova (PD)

Die Immobilie



Objektnummer: IT22355931 - 35122 Padova – Padova (PD)

Die Immobilie



Objektnummer: IT22355931 - 35122 Padova – Padova (PD)

Die Immobilie



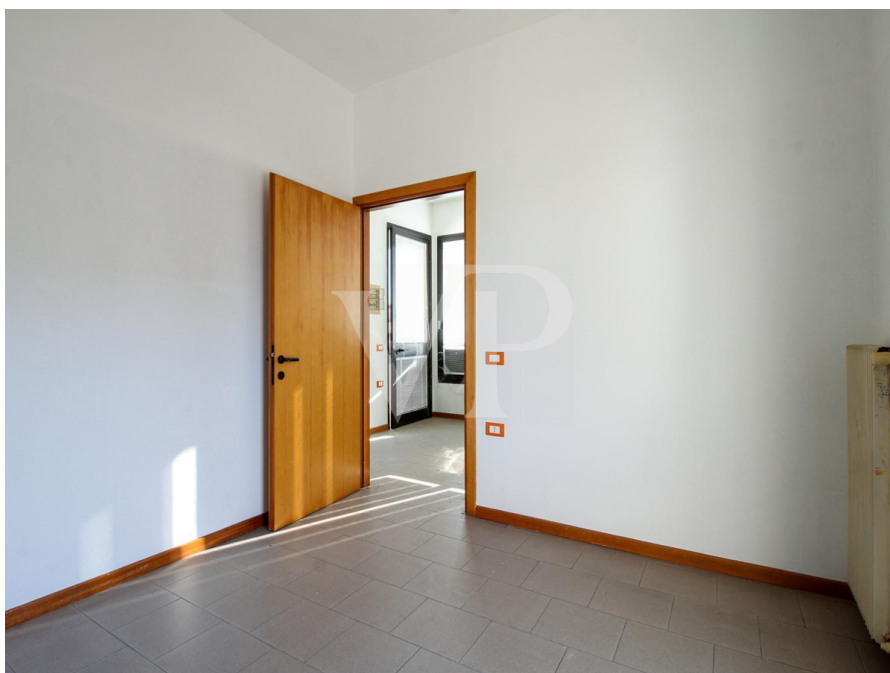
Objektnummer: IT22355931 - 35122 Padova – Padova (PD)

Die Immobilie



Objektnummer: IT22355931 - 35122 Padova – Padova (PD)

Die Immobilie



Objektnummer: IT22355931 - 35122 Padova – Padova (PD)

Die Immobilie



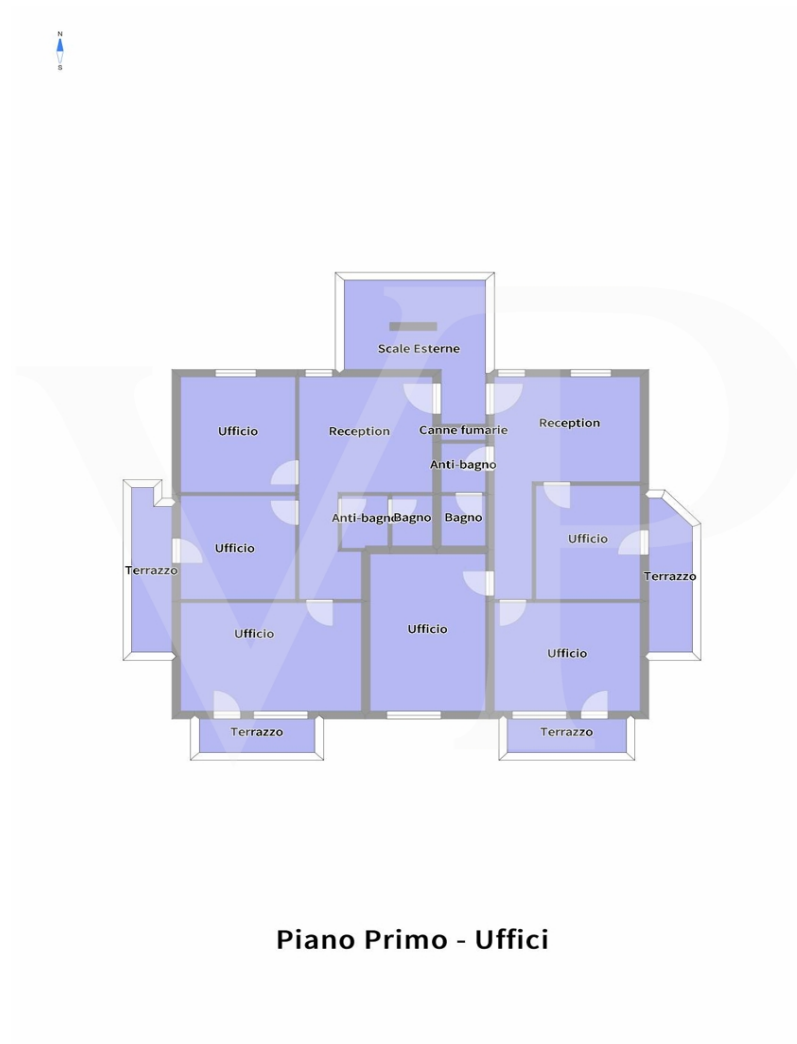
Objektnummer: IT22355931 - 35122 Padova – Padova (PD)

Die Immobilie

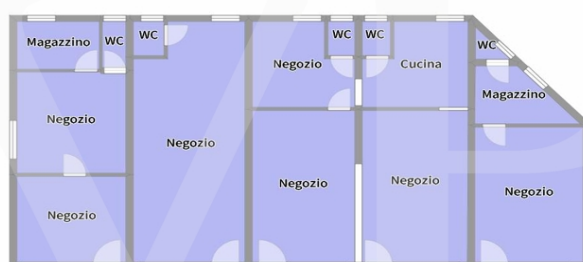


Objektnummer: IT22355931 - 35122 Padova – Padova (PD)

Grundrisse



Piano Primo - Uffici



Piano Terra - Locali Commerciali

Dieser Grundriss ist nicht maßstabsgetreu. Die Unterlagen wurden uns vom Auftraggeber zur Verfügung gestellt. Aus diesem Grund können wir nicht für die Richtigkeit der Angaben garantieren.

Objektnummer: IT22355931 - 35122 Padova – Padova (PD)

Ein erster Eindruck

Immobile commerciale composto da 6 unità distinte lungo strada di grande passaggio con parcheggi privato nella corte interna. Il piano terra è composto da 4 negozi singoli dotati di servizi con dimensioni da 33 a 82 mq. e posti auto liberi di fronte all'immobile. Al piano primo sono presenti 2 unità con destinazione ufficio/studio di 65 mq ciascuna. Tutte le attività hanno ampie vetrate affacciate sulla via principale. Corte interna ad accesso esclusivo con posti auto interni.

Objektnummer: IT22355931 - 35122 Padova – Padova (PD)

Ausstattung und Details

Le singole unità sono dotate di serramenti in pvc con doppio vetro, riscaldamento autonomo, utenze indipendenti e doppio parcheggio.

Objektnummer: IT22355931 - 35122 Padova – Padova (PD)

Alles zum Standort

L'immobile si trova alla periferia di Padova in una laterale molto trafficata di Via dei Colli, arteria principale per entrare a Padova dal lato ovest della città. I servizi pubblici per il centro città sono numerosi e costanti durante l'intera giornata. La zona ricca di edifici residenziali è anche un centro di grande passaggio studentesco grazie alla presenza di diverse scuole nelle vicinanze.

Objektnummer: IT22355931 - 35122 Padova – Padova (PD)

Sonstige Angaben

Data la conformità dell'immobile ed alla posizione in cui si trova, l'edificio si presta ad una trasformazione in residenziale con una vantaggiosa opportunità di reddito.

Objektnummer: IT22355931 - 35122 Padova – Padova (PD)

Ansprechpartner

Weitere Informationen erhalten Sie über Ihren Ansprechpartner:

C.trà Porta Padova 132 Vicenza
E-Mail: vicenza@von-poll.com

To Disclaimer of von Poll Immobilien GmbH

www.von-poll.com