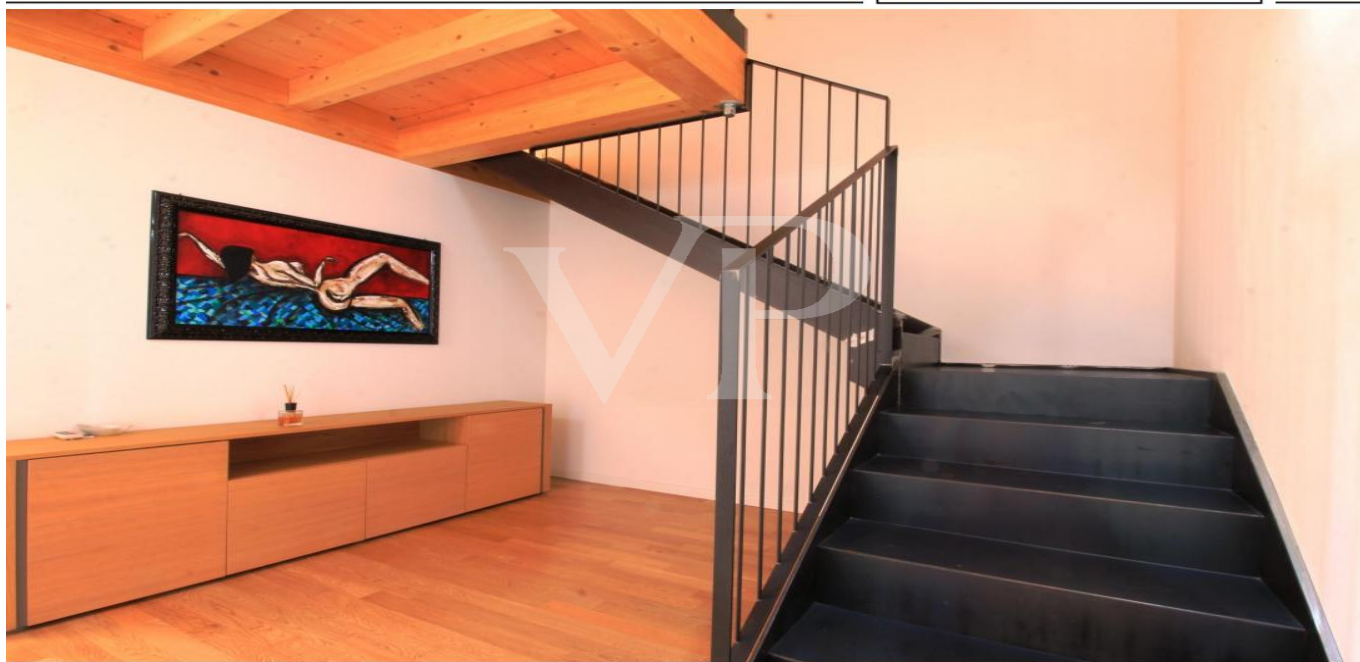


Vicenza

Brandneues Penthouse der Klasse A3 Maisonette mit schöner Terrasse

Objektnummer: IT22355793



www.von-poll.com

MIETPREIS: 1.550 EUR • WOHNFLÄCHE: ca. 80 m² • ZIMMER: 4

Objektnummer: IT22355793 - 36100 Vicenza

- Auf einen Blick
- Die Immobilie
- Auf einen Blick: Energiedaten
- Grundrisse
- Ein erster Eindruck
- Ausstattung und Details
- Alles zum Standort
- Ansprechpartner

Objektnummer: IT22355793 - 36100 Vicenza

Auf einen Blick

Objektnummer	IT22355793	Mietpreis	1.550 EUR
Wohnfläche	ca. 80 m ²	Gesamtfläche	ca. 96 m ²
Etage	2	Bauweise	Massiv
Zimmer	4	Nutzfläche	ca. 88 m ²
Schlafzimmer	1	Ausstattung	Terrasse
Badezimmer	1		
Baujahr	2019		

Objektnummer: IT22355793 - 36100 Vicenza

Auf einen Blick: Energiedaten

Heizungsart	Fußbodenheizung	Energieausweis	Bedarfsausweis
Befuerung	Elektro		

Objektnummer: IT22355793 - 36100 Vicenza

Die Immobilie



Objektnummer: IT22355793 - 36100 Vicenza

Die Immobilie



Objektnummer: IT22355793 - 36100 Vicenza

Die Immobilie



Objektnummer: IT22355793 - 36100 Vicenza

Die Immobilie



Objektnummer: IT22355793 - 36100 Vicenza

Die Immobilie



Objektnummer: IT22355793 - 36100 Vicenza

Die Immobilie



Objektnummer: IT22355793 - 36100 Vicenza

Die Immobilie



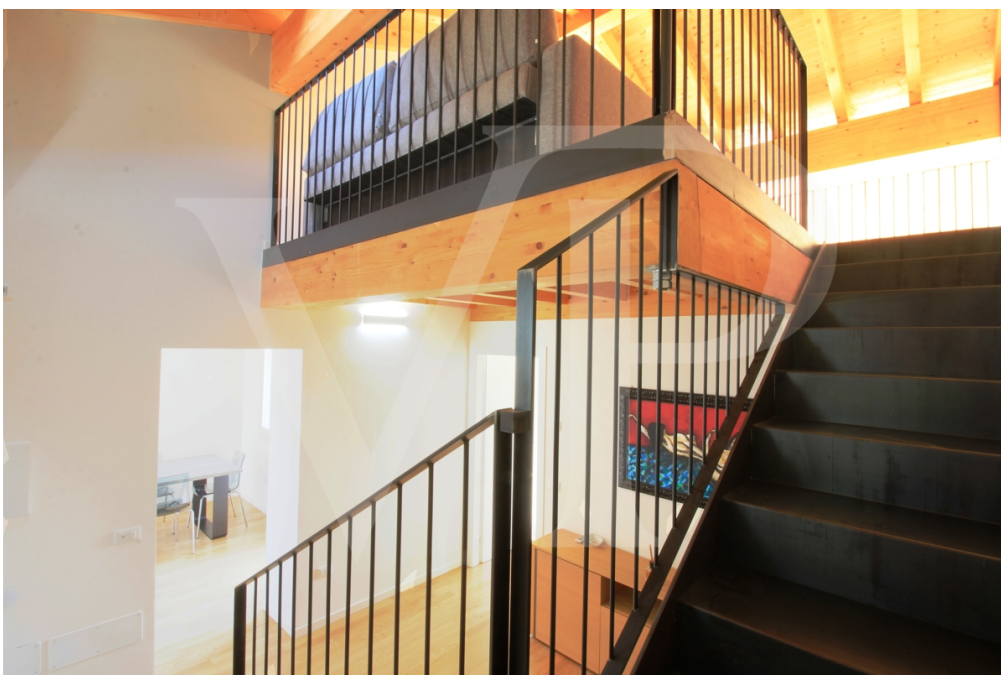
Objektnummer: IT22355793 - 36100 Vicenza

Die Immobilie



Objektnummer: IT22355793 - 36100 Vicenza

Die Immobilie



Objektnummer: IT22355793 - 36100 Vicenza

Die Immobilie



Objektnummer: IT22355793 - 36100 Vicenza

Die Immobilie

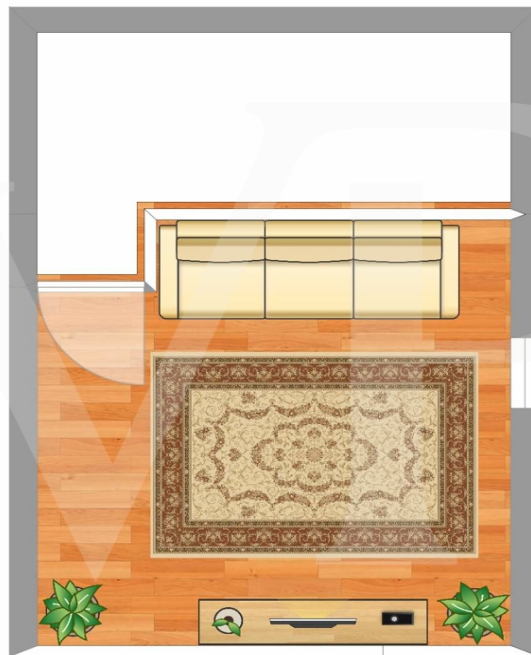


Objektnummer: IT22355793 - 36100 Vicenza

Grundrisse



Main Floor



Attic

Dieser Grundriss ist nicht maßstabsgetreu. Die Unterlagen wurden uns vom Auftraggeber zur Verfügung gestellt. Aus diesem Grund können wir nicht für die Richtigkeit der Angaben garantieren.

Objektnummer: IT22355793 - 36100 Vicenza

Ein erster Eindruck

Modernes und gemütliches Penthouse in einem neu gebauten Gebäude mit nur wenigen Einheiten. Die Wohnung öffnet sich mit einem großen Eingangsbereich, der von der eleganten Eisentreppe dominiert wird, die einen schönen Kontrast zum warmen Holz des Fußbodens und den sichtbaren Balken des Dachbodens bildet. Die Küche von bewohnbarer Größe ist separat, mit allen Geräten ausgestattet und mit Blick auf eine wunderschöne Terrasse von über 30 qm. Auf dieser Etage befinden sich auch das komplett eingerichtete Schlafzimmer mit Doppelbett und das blinde Badezimmer mit großer Dusche. Eine weitere Terrasse, die sowohl mit dem Schlafzimmer als auch mit der Küche verbunden ist, und ein Hauswirtschaftsraum mit Platz für eine Waschmaschine und einen großen Kühlschrank für die Küche vervollständigen das Raumangebot auf dieser Ebene. Im oberen Zwischengeschoss befindet sich ein über 16 Quadratmeter großer TV-Entspannungsbereich, der mit einem praktischen Schlafsofa ausgestattet ist.

Objektnummer: IT22355793 - 36100 Vicenza

Ausstattung und Details

Energieklasse A3

Vollständig möbliert

Fußbodenheizung mit Wärmepumpe

Klimatisierung

Einzelgarage und Stellplatz im privaten Innenhof der Wohnanlage

2 Terrassen, eine davon großzügig bemessen

Parkettboden im gesamten Gebäude

Objektnummer: IT22355793 - 36100 Vicenza

Alles zum Standort

Das Penthouse befindet sich in einer brandneuen Wohnanlage, die aus wenigen Einheiten besteht und mit einem Aufzug und einem großen Innenhof ausgestattet ist. Die Wohnung ist nur 5 Minuten von den Eingängen der Ederle-Kaserne und weniger als 10 Minuten von der neuen Del Din-Kaserne entfernt. Das Stadtzentrum, das Herz des ZTL, das Einkaufsviertel und die angesagten Clubs sind in wenigen Minuten zu erreichen, auch mit dem Fahrrad dank des praktischen Radwegs, der direkt vor dem Haus vorbeiführt. In der Nähe des Hauses befinden sich alle wichtigen Dienstleistungen wie Lebensmittelgeschäfte, Bars, Pizzerien, Konditoreien, Eisdieleen und Imbissbuden.

Objektnummer: IT22355793 - 36100 Vicenza

Ansprechpartner

Weitere Informationen erhalten Sie über Ihren Ansprechpartner:

C.trà Porta Padova 132 Vicenza
E-Mail: vicenza@von-poll.com

To Disclaimer of von Poll Immobilien GmbH

www.von-poll.com