

Brandenburg an der Havel / Kirchmöser

Großzügige Gewerbefläche in historischem Backstein-Ensemble -PROVISIONSFREI-

Objektnummer: 25165014



www.von-poll.com

KAUFPREIS: 799.000 EUR • ZIMMER: 13

Objektnummer: 25165014 - 14774 Brandenburg an der Havel / Kirchmöser

- Auf einen Blick
- Die Immobilie
- Auf einen Blick: Energiedaten
- Grundrisse
- Ein erster Eindruck
- Ausstattung und Details
- Alles zum Standort
- Sonstige Angaben
- Ansprechpartner

Objektnummer: 25165014 - 14774 Brandenburg an der Havel / Kirchmöser

Auf einen Blick

Objektnummer	25165014	Kaufpreis	799.000 EUR
Dachform	Walmdach	Büro/Praxen	Bürohaus
Zimmer	13	Provision	PROVISIONSFREI
Baujahr	1915	Gesamtfläche	ca. 490 m ²
Stellplatz	30 x Freiplatz	Zustand der Immobilie	gepflegt
		Bauweise	Massiv

Objektnummer: 25165014 - 14774 Brandenburg an der Havel / Kirchmöser

Auf einen Blick: Energiedaten

Energieausweis

laut Gesetz nicht
erforderlich

Objektnummer: 25165014 - 14774 Brandenburg an der Havel / Kirchmöser

Die Immobilie



Objektnummer: 25165014 - 14774 Brandenburg an der Havel / Kirchmöser

Die Immobilie



Objektnummer: 25165014 - 14774 Brandenburg an der Havel / Kirchmöser

Die Immobilie



Objektnummer: 25165014 - 14774 Brandenburg an der Havel / Kirchmöser

Die Immobilie



Objektnummer: 25165014 - 14774 Brandenburg an der Havel / Kirchmöser

Die Immobilie



Objektnummer: 25165014 - 14774 Brandenburg an der Havel / Kirchmöser

Die Immobilie



Objektnummer: 25165014 - 14774 Brandenburg an der Havel / Kirchmöser

Die Immobilie



Objektnummer: 25165014 - 14774 Brandenburg an der Havel / Kirchmöser

Die Immobilie



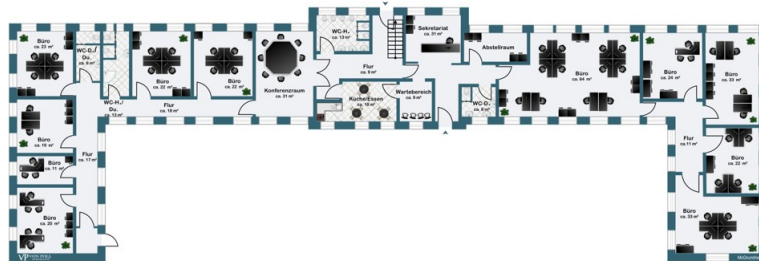
Objektnummer: 25165014 - 14774 Brandenburg an der Havel / Kirchmöser

Die Immobilie



Objektnummer: 25165014 - 14774 Brandenburg an der Havel / Kirchmöser

Grundrisse



Dieser Grundriss ist nicht maßstabsgetreu. Die Unterlagen wurden uns vom Auftraggeber zur Verfügung gestellt. Aus diesem Grund können wir nicht für die Richtigkeit der Angaben garantieren.

Objektnummer: 25165014 - 14774 Brandenburg an der Havel / Kirchmöser

Ein erster Eindruck

Im Herzen von Kirchmöser, am Rande von Brandenburg an der Havel, befindet sich dieses historische Bürogebäude. Im Jahre 1915 als Badehaus errichtet, bietet es heute auf ca. 490 m² Gewerbefläche und ca. 5.364 m² Grundstück Platz für Ihre Firma. Das komplette Erdgeschoss wurde im Laufe der Zeit zu Büroflächen umfunktioniert, heute erinnert nur noch eine aufbereitete Badewanne als Deko-Element im Wartebereich an die Geschichte des Gebäudes. Im Haus befinden sich 12 lichtdurchflutete Büro- und Konferenzräume, ein Abstellraum sowie jeweils zwei Damen- und Herren-WCs. Der Aufenthaltsraum mit Kochnische rundet das Gewerbeobjekt ab und lässt keine Wünsche offen. Der groß angelegte Parkplatz hinter dem Haus mit mehr als 30 Stellplätzen bietet Platz für das gesamte Personal. Das gesamte Gebäude ist zusätzlich voll unterkellert. Durch den Haupteingang betritt man den hellen Eingangsbereich des Hauses. An der großen historischen Flügeltür vorbei wird man am Sekretariat empfangen und kann im angrenzenden Wartebereich Platz nehmen. Mitarbeiter und Mitarbeiterinnen können das Gebäude durch den Hintereingang vom Parkplatz aus betreten. Hinweis: Wenn Sie Ihre Kontaktdaten vollständig ausgefüllt haben, erfolgt der Exposé-Versand voll automatisch. Für weitere Informationen und einen Besichtigungstermin kontaktieren Sie uns bitte per Telefon.

Objektnummer: 25165014 - 14774 Brandenburg an der Havel / Kirchmöser

Ausstattung und Details

- historisches Bürogebäude
- ehemaliges Badehaus
- denkmalgeschützt
- ca. 490 m² Gewerbefläche
- ca. 316 m² Bürofläche
- ca. 5.364 m² Grundstück
- 12 Büro- und Konferenzräume
- Abstellraum
- jeweils zwei Damen- und Herren-WCs
- Herren-WC inkl. Dusche
- großer Aufenthaltsraum mit Kochnische
- mehr als 30 Parkplätze
- Eingang inkl. Sekretariat und Wartebereich
- voll unterkellert
- Kaufpreis 799.000 Euro
- PROVISIONSFREI
- Brandenburg an der Havel (OT Kirchmöser)
- Kirchmöser verfügt über eine reizvolle Insellage inmitten von Havelseen und eines Naturschutzgebietes

Objektnummer: 25165014 - 14774 Brandenburg an der Havel / Kirchmöser

Alles zum Standort

Auf einer Halbinsel am westlichen Rand der Stadt Brandenburg an der Havel befindet sich der Stadtteil Kirchmöser. Attraktive Wohngebiete und großflächige Industrie- und Gewerbeflächen prägen die Nachbarschaft. Der Ort bietet nicht nur eine althergehende Industrietradition, sondern auch eine reizvolle Wohnqualität. Egal ob Bootssport, Kitesurfen, Angelsport auf den angrenzenden Seen, Fahrradtouren auf dem ausgeprägten Havel-Radwandernetz oder ein entspannter Abend am Wasser, in Kirchmöser findet jeder seine passend Freizeitaktivität. Durch den umfangreichen und bedeutenden Denkmalbestand sowie die atemberaubende Natur einschließlich der brandenburgischen Seenlandschaft sowie die Vielzahl an Freizeitangeboten erfreut sich Kirchmöser bei den Bewohnern und auch Touristen großer Beliebtheit. Die Infrastruktur, Einkaufsmöglichkeiten, Kitas, Schulen, Restaurants sowie die unkomplizierte Anbindung an die Regionalbahn, den öffentlichen Nahverkehr, das Bundesstraßennetz oder das Bundeswasserstraßennetz sorgen für eine sehr hohe Lebensqualität. Verkehr:
Öffentliche Verkehrsmittel ab Bahnhof Kirchmöser Brandenburg an der Havel Hbf.: ca. 5 Min
Potsdam Hbf.: ca. 30 Min
Berlin Hbf.: ca. 60 Min
Magdeburg Hbf.: 60 Min
PKW
Brandenburg an der Havel: ca. 10 Min
Potsdam: ca. 50 Min
Berlin: ca. 55 Min
Magdeburg: 50 Min

Objektnummer: 25165014 - 14774 Brandenburg an der Havel / Kirchmöser

Sonstige Angaben

HAFTUNG: Wir weisen darauf hin, dass die von uns weitergegebenen Objektinformationen, Unterlagen, Pläne etc. vom Verkäufer bzw. Vermieter stammen. Eine Haftung für die Richtigkeit oder Vollständigkeit der Angaben übernehmen wir daher nicht. Es obliegt daher unseren Kunden, die darin enthaltenen Objektinformationen und Angaben auf ihre Richtigkeit hin zu überprüfen. Alle Immobilienangebote sind freibleibend und vorbehaltlich Irrtümer, Zwischenverkauf- und Vermietung oder sonstiger Zwischenverwertung. UNSER SERVICE FÜR SIE ALS EIGENTÜMER: Planen Sie den Verkauf oder die Vermietung Ihrer Immobilie, so ist es für Sie wichtig, deren Marktwert zu kennen. Lassen Sie kostenfrei und unverbindlich den aktuellen Wert Ihrer Immobilie professionell durch einen unserer Immobilienspezialisten einschätzen. Unser bundesweites und internationales Netzwerk ermöglicht es uns, Verkäufer bzw. Vermieter und Interessenten bestmöglich zusammenzuführen.

Objektnummer: 25165014 - 14774 Brandenburg an der Havel / Kirchmöser

Ansprechpartner

Weitere Informationen erhalten Sie über Ihren Ansprechpartner:

Cornelia Roloff

Steinstraße 47 Brandenburg an der Havel

E-Mail: brandenburg@von-poll.com

To Disclaimer of von Poll Immobilien GmbH

www.von-poll.com