

Leipzig / Neustadt-Neuschönefeld

# Voll vermietetes Mehrfamilienhaus in Leipzig

Objektnummer: YQ568



[www.von-poll.com](http://www.von-poll.com)

**KAUFPREIS: 830.000 EUR • WOHNFLÄCHE: ca. 556,3 m<sup>2</sup>**

Objektnummer: YQ568 - 04315 Leipzig / Neustadt-Neuschönefeld

- Auf einen Blick
- Die Immobilie
- Ein erster Eindruck
- Ausstattung und Details
- Alles zum Standort
- Ansprechpartner

Objektnummer: YQ568 - 04315 Leipzig / Neustadt-Neuschönefeld

## Auf einen Blick

Objektnummer	YQ568	Kaufpreis	830.000 EUR
Wohnfläche	ca. 556,3 m <sup>2</sup>	Zins- und Renditehaus	Mehrfamilienhaus
		Provision	Käuferprovision 6 % (zzgl. MwSt.) des beurkundeten Kaufpreises.
		Gesamtfläche	ca. 556 m <sup>2</sup>
		Vermietbare Fläche	ca. 556 m <sup>2</sup>

Objektnummer: YQ568 - 04315 Leipzig / Neustadt-Neuschönefeld

## Die Immobilie





Objektnummer: YQ568 - 04315 Leipzig / Neustadt-Neuschönefeld

## Die Immobilie



Objektnummer: YQ568 - 04315 Leipzig / Neustadt-Neuschönefeld

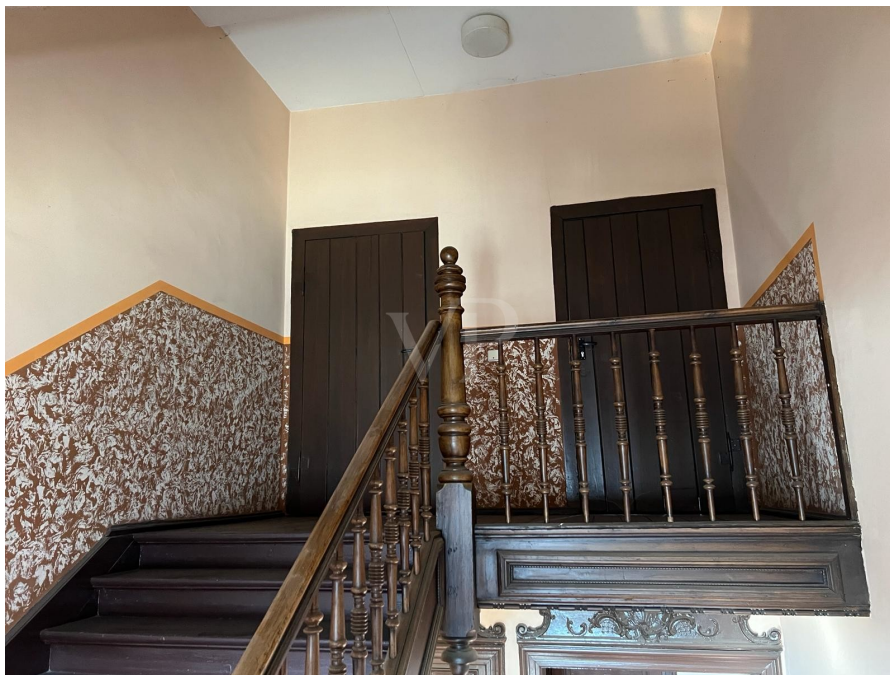
## Die Immobilie





Objektnummer: YQ568 - 04315 Leipzig / Neustadt-Neuschönefeld

## Die Immobilie



Objektnummer: YQ568 - 04315 Leipzig / Neustadt-Neuschönefeld

## Ein erster Eindruck

Zum Verkauf steht ein attraktives Mehrfamilienhaus mit insgesamt 9 voll vermieteten Wohneinheiten. Die Immobilie bietet modernen Wohnkomfort auf allen Etagen und besticht durch ihre durchdachte Ausstattung. Die Wohnungen sind alle mit hochwertigem Laminatboden ausgestattet. Zur effizienten Beheizung der Wohnungen sorgt eine Gas-Zentralheizung, die für angenehme Wärme in den kalten Monaten sorgt. Ein besonderes Highlight der Immobilie ist die Ausbaureserve von etwa 100 Quadratmetern im Dachgeschoss. Diese Fläche bietet Ihnen vielfältige Möglichkeiten zur weiteren Nutzung oder Erweiterung des Wohnraums, ganz nach Ihren individuellen Vorstellungen. Bitte beachten Sie, dass die Immobilie keine Balkone umfasst. Dennoch überzeugt sie durch ihre insgesamt durchdachte Ausstattung und die hervorragende Vermietbarkeit, was sie zu einer soliden Investition macht. Für weitere Informationen oder einen Besichtigungstermin stehen wir Ihnen gerne zur Verfügung.



Objektnummer: YQ568 - 04315 Leipzig / Neustadt-Neuschönefeld

## Ausstattung und Details

- Voll vermietet
- Laminat in den Wohnungen
- Fliesen in den Bädern
- Gas Zentral Heizung
- 100 qm Ausbaureserve im DG

Objektnummer: YQ568 - 04315 Leipzig / Neustadt-Neuschönefeld

## Alles zum Standort

Das Mehrfamilienhaus befindet sich im Leipziger Stadtteil Neustadt-Neuschönefeld. Neustadt-Neuschönefeld schließt unmittelbar an das Grafische Viertel und damit auch die Leipziger Innenstadt an. Die Bahnhofsnähe und die gute Verkehrsanbindung durch die Straßenbahnlinien 7 und 8, sind weitere Vorteile dieses Stadtteils. Durch die vielfältigen Einkaufsmöglichkeiten, Arztpraxen und Schulen, sind die Einwohner sehr gut versorgt. Außerdem besteht eine gute Anbindung an die Autobahn A14, A9 und die Bundesstraße B2. Neustadt-Neuschönefeld ist ein faszinierendes Leipziger Stadtviertel, das Abwechslung verspricht und neue Blicke auf die Stadt ermöglicht. Ob afrikanisch oder chinesisch, türkisch oder deutsch - wer "Multikulti" mag, vereinigt mit der Nähe zu grünen Landschaften, wird Neustadt-Neuschönefeld lieben.

Objektnummer: YQ568 - 04315 Leipzig / Neustadt-Neuschönefeld

## Ansprechpartner

Weitere Informationen erhalten Sie über Ihren Ansprechpartner:

Toni Göpel

---

Prager Straße 2 Leipzig - Commercial  
E-Mail: [commercial.leipzig@von-poll.com](mailto:commercial.leipzig@von-poll.com)

*To Disclaimer of von Poll Immobilien GmbH*

---

[www.von-poll.com](http://www.von-poll.com)