

Velbert

# Vielseitiges Lagerobjekt mit optimaler Nutzfläche und Rampe

Objektnummer: 2525005



[www.von-poll.com](http://www.von-poll.com)

**MIETPREIS: 1.400 EUR**

Objektnummer: 2525005 - 42551 Velbert

- Auf einen Blick
- Die Immobilie
- Ein erster Eindruck
- Alles zum Standort
- Sonstige Angaben
- Ansprechpartner

Objektnummer: 2525005 - 42551 Velbert

## Auf einen Blick

Objektnummer	2525005	Mietpreis	1.400 EUR
		Nebenkosten	200 EUR
		Hallen/Lager/Produktion	Lager
		Provision	keine Provision
		Gesamtfläche	ca. 225 m <sup>2</sup>
		Zustand der Immobilie	gepflegt

Objektnummer: 2525005 - 42551 Velbert

## Die Immobilie



[www.von-poll.com](http://www.von-poll.com)



[www.von-poll.com](http://www.von-poll.com)

Objektnummer: 2525005 - 42551 Velbert

## Die Immobilie



Objektnummer: 2525005 - 42551 Velbert

## Die Immobilie



Objektnummer: 2525005 - 42551 Velbert

## Die Immobilie



Objektnummer: 2525005 - 42551 Velbert

## Die Immobilie





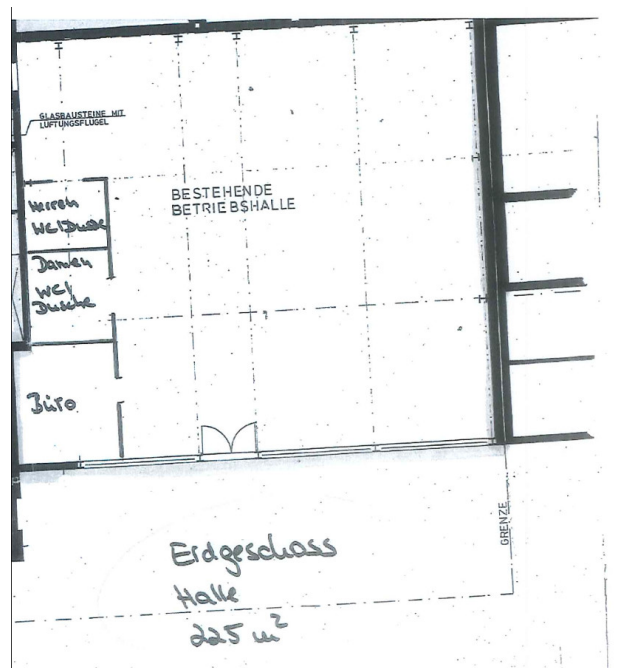
Objektnummer: 2525005 - 42551 Velbert

## Die Immobilie



Objektnummer: 2525005 - 42551 Velbert

## Die Immobilie



Objektnummer: 2525005 - 42551 Velbert

## Ein erster Eindruck

Wir präsentieren Ihnen hier eine großzügige und gepflegte Lagerhalle in zentraler Lage. Die Immobilie eignet sich ideal für Unternehmen, die zusätzlichen Lagerraum benötigen oder ihren aktuellen Standort erweitern möchten. Die Lagerhalle befindet sich in einem sehr guten Zustand und ist komplett gepflastert, was die Lagerung von Waren erleichtert und den Zugang für Lagerfahrzeuge gewährleistet. Dank einer barrierearmen Bauweise ist die Halle leicht zugänglich und ermöglicht einen effizienten Warentransport. Die Gesamtfläche der Halle beträgt großzügige 225 m<sup>2</sup> und bietet somit ausreichend Platz für die Lagerung von Produkten und Gütern. Die Hallenhöhe beträgt ca. 3,20 Meter, was zusätzlichen Raum für die Stapelung von Waren ermöglicht. Ein weiterer Pluspunkt ist die Möglichkeit der Unterteilung der Flächen, um verschiedene Lagerbereiche zu schaffen. Die zentrale Lage der Immobilie ermöglicht eine gute Anbindung an wichtige Verkehrswege und sorgt somit für eine reibungslose Logistik. Durch die Nähe zu Autobahnen und öffentlichen Verkehrsmitteln ist die Immobilie schnell und einfach erreichbar. Ein weiteres Highlight dieser Lagerhalle ist die moderne Ausstattung, die den Bedürfnissen eines Unternehmens gerecht wird. Neben ausreichend Beleuchtung und Belüftung verfügt die Immobilie über einen leistungsstarken Starkstromanschluss und ist somit für verschiedene gewerbliche Zwecke geeignet. Die Immobilie besticht durch ihre professionelle Ausstrahlung und ihre neutralen Farben, die eine Vielzahl von Unternehmen ansprechen können. Die gepflegte Umgebung und die gut organisierten Arbeitsbereiche schaffen eine angenehme Arbeitsatmosphäre. Interessenten haben die Möglichkeit, die Immobilie zu besichtigen und sich vor Ort von den zahlreichen Vorteilen der Lagerhalle zu überzeugen. Die geräumigen Flächen, die gute Verkehrsanbindung und die moderne Ausstattung machen diese Immobilie zu einer perfekten Option für Unternehmen, die ihren Lagerraum erweitern oder effizienter gestalten möchten. Zögern Sie nicht, vereinbaren Sie noch heute einen Besichtigungstermin und entdecken Sie das Potenzial dieser großartigen Immobilie!

Objektnummer: 2525005 - 42551 Velbert

## Alles zum Standort

In der begehrtesten Velberter Innenstadtlage befindet sich dieses Wohn- und Geschäftshaus. Hier sind kurze Wege garantiert! Die Verkehrsanbindung in die nahe liegenden Großstädte Essen, Düsseldorf und Wuppertal ist hervorragend durch die A3, die A44 und die A46. Die Velberter Fußgängerzone bietet alles für den täglichen Bedarf, ebenso finden Sie Ärzte, Apotheken und öffentliche Verkehrsmittel in unmittelbarer Nähe. Die 84.500 Einwohner- Stadt im Bergischen Land erstreckt sich über drei Stadtteile und liegt zwischen den Städten Essen und Wuppertal und bildet das Herz des Niederbergischen Landes. Velbert-Mitte ist der zentrale Stadtteil und ein buntes Wohnviertel mit lebendiger Kultur, guten Einkaufs- und vielfältigen Freizeitmöglichkeiten.

Objektnummer: 2525005 - 42551 Velbert

## Sonstige Angaben

HAFTUNG: Wir weisen darauf hin, dass die von uns weitergegebenen Objektinformationen, Unterlagen, Pläne etc. vom Verkäufer bzw. Vermieter stammen. Eine Haftung für die Richtigkeit oder Vollständigkeit der Angaben übernehmen wir daher nicht. Es obliegt daher unseren Kunden, die darin enthaltenen Objektinformationen und Angaben auf ihre Richtigkeit hin zu überprüfen. Alle Immobilienangebote sind freibleibend und vorbehaltlich Irrtümer, Zwischenverkauf- und Vermietung oder sonstiger Zwischenverwertung. UNSER SERVICE FÜR SIE ALS EIGENTÜMER: Planen Sie den Verkauf oder die Vermietung Ihrer Immobilie, so ist es für Sie wichtig, deren Marktwert zu kennen. Lassen Sie kostenfrei und unverbindlich den aktuellen Wert Ihrer Immobilie professionell durch einen unserer Immobilienspezialisten einschätzen. Unser bundesweites und internationales Netzwerk ermöglicht es uns, Verkäufer bzw. Vermieter und Interessenten bestmöglich zusammenzuführen.

Objektnummer: 2525005 - 42551 Velbert

## Ansprechpartner

Weitere Informationen erhalten Sie über Ihren Ansprechpartner:

Alina Karla

---

Poststraße 9 Velbert  
E-Mail: [velbert@von-poll.com](mailto:velbert@von-poll.com)

*To Disclaimer of von Poll Immobilien GmbH*

---

[www.von-poll.com](http://www.von-poll.com)