

Colonia de Sant Jordi – Süd

Moderne Neubau Erdgeschosswohnung mit Gemeinschaftspool in Colonia de Sant Jordi

Objektnummer: ES24379081



KAUFPREIS: 670.000 EUR • WOHNFLÄCHE: ca. 98 m² • ZIMMER: 3

Objektnummer: ES24379081 - 07638 Colonia de Sant Jordi – Süd

- Auf einen Blick
- Die Immobilie
- Auf einen Blick: Energiedaten
- Grundrisse
- Ein erster Eindruck
- Ausstattung und Details
- Alles zum Standort
- Sonstige Angaben
- Ansprechpartner

Objektnummer: ES24379081 - 07638 Colonia de Sant Jordi – Süd

Auf einen Blick

Objektnummer	ES24379081
Wohnfläche	ca. 98 m ²
Zimmer	3
Schlafzimmer	2
Badezimmer	2
Baujahr	2026
Stellplatz	1 x Tiefgarage

Kaufpreis	670.000 EUR
Wohnungstyp	Erdgeschosswohnung
Zustand der Immobilie	Erstbezug
Bauweise	Massiv
Ausstattung	Terrasse, Schwimmbad, Garten/ mitbenutzung, Einbauküche

Objektnummer: ES24379081 - 07638 Colonia de Sant Jordi – Süd

Auf einen Blick: Energiedaten

Heizungsart	Fußbodenheizung
Befuerung	Elektro
Energieinformation	Zum Zeitpunkt der Anzeigenerstellung lag kein Energieausweis vor.

Objektnummer: ES24379081 - 07638 Colonia de Sant Jordi – Süd

Die Immobilie



Objektnummer: ES24379081 - 07638 Colonia de Sant Jordi – Süd

Die Immobilie



Objektnummer: ES24379081 - 07638 Colonia de Sant Jordi – Süd

Die Immobilie



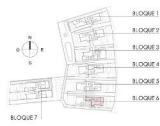
Objektnummer: ES24379081 - 07638 Colonia de Sant Jordi – Süd

Die Immobilie

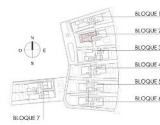


Objektnummer: ES24379081 - 07638 Colonia de Sant Jordi – Süd

Grundrisse

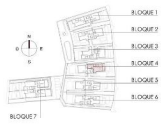


N°	SUPERFICIES ÚTILES / FLOOR AREA / NUTZFLÄCHE	TIPO / TYPE	ESQ.
1	VESTRIBLO / HALL / VESTIBULE	3,36 m ²	
2	PASO / CORRIDOR / DURCHGANG	4,90 m ²	
6	COCINA / KITCHEN / KÜCHE	8,89 m ²	
7	GALERÍA / GALLERY / WIRTSCHAFTSSTRAUß	4,93 m ²	
8	SALÓN / CORRIDOR / WOHNSALON / WOHNSCHLAFZIMMER	22,22 m ²	
9	DORMITORIO 1 / BEDROOM 1 / SCHLAFZIMMER 1	12,11 m ²	
10	DORMITORIO 2 / BEDROOM 2 / SCHLAFZIMMER 2	12,11 m ²	
13	BANO 1 / BATHROOM 1 / BADEZIMMER 1	4,90 m ²	
13	BANO 2 / BATHROOM 2 / BADEZIMMER 2	4,90 m ²	
TOTAL SUP. ÚTILES / TOTAL FLOOR AREA / GESAMTE NUTZFLÄCHE			
81,28 m²			
SUP. CONSTRUIDA INTERIOR / BUILT INTERIOR AREA / BEBAUTE INNENFLÄCHE			
96,57 m²			
16 SUP. CONSTRUIDA PORCHES / BUILT PORCH / AREA / BEBAUTE TERRAZZEN			
18,71 m²			
22 SUP. CONSTRUIDA TERRAZA DE RECUBIERTA / BUILT OPEN TERRACE / AREA / BEBAUTE TERRAZEN 1			
25,89 m²			
29 SUP. CONSTRUIDA TERRAZA DE RECUBIERTA / BUILT OPEN TERRACE / AREA / BEBAUTE TERRAZEN 2			
7,81 m²			
TOTAL SUP. CONSTRUIDA PRIVADA / TOTAL BUILT PRIVATE AREA / GESAMTE BEBAUTE FLÄCHE			
168,28 m²			
SUP. JARDIN / GARDEN AREA / GARTENFLÄCHE			
107 m²			



N°	SUPERFICIES ÚTILES / FLOOR AREA / NUTZFLÄCHE	TIPO / TYPE	ESQ.
1	VESTRIBLO / HALL / VESTIBULE	3,28 m ²	
2	PASO / CORRIDOR / DURCHGANG	4,90 m ²	
6	COCINA / KITCHEN / KÜCHE	8,89 m ²	
7	GALERÍA / GALLERY / WIRTSCHAFTSSTRAUß	4,93 m ²	
8	SALÓN / CORRIDOR / WOHNSALON / WOHNSCHLAFZIMMER	22,22 m ²	
9	DORMITORIO 1 / BEDROOM 1 / SCHLAFZIMMER 1	12,11 m ²	
10	DORMITORIO 2 / BEDROOM 2 / SCHLAFZIMMER 2	12,11 m ²	
13	BANO 1 / BATHROOM 1 / BADEZIMMER 1	4,90 m ²	
13	BANO 2 / BATHROOM 2 / BADEZIMMER 2	4,90 m ²	
TOTAL SUP. ÚTILES / TOTAL FLOOR AREA / GESAMTE NUTZFLÄCHE			
81,28 m²			
SUP. CONSTRUIDA INTERIOR / BUILT INTERIOR AREA / BEBAUTE INNENFLÄCHE			
96,28 m²			
16 SUP. CONSTRUIDA PORCHES / BUILT PORCH / AREA / BEBAUTE TERRAZZEN			
20,28 m²			
22 SUP. CONSTRUIDA TERRAZA DE RECUBIERTA / BUILT OPEN TERRACE / AREA / BEBAUTE TERRAZEN 1			
75,57 m²			
TOTAL SUP. CONSTRUIDA PRIVADA / TOTAL BUILT PRIVATE AREA / GESAMTE BEBAUTE FLÄCHE			
192,85 m²			
SUP. JARDIN / GARDEN AREA / GARTENFLÄCHE			
134 m²			





Nr.	BESCHREIBUNG / ROOM AREA / NUTZFLÄCHE	TRG / TRF	qm
1	VESTIBÜLÖ / HALL / VESTIBÜLE		3,38 m ²
2	PASSO / CORRIDORE / DURCHGANG		4,88 m ²
8	OGGIUNA / HOCHZEITEN NISCH		6,98 m ²
7	GALLERIA / GALLERY / FREIZEITANFSTRAUHE		4,08 m ²
8	SALON COMEDORI / LIVING DINING ROOM / WOHNESSCHMER		22,22 m ²
9	DORMITORIO 1 / BEDROOM 1 / SCHLAFZIMMER 1		16,71 m ²
10	DORMITORIO 2 / BEDROOM 2 / SCHLAFZIMMER 2		12,71 m ²
11	BANO / BATHROOM 1 / BADEZIMMER 1		4,82 m ²
12	CUCINA / KITCHEN / KÜCHENWASSEL 2		6,02 m ²
TOTALE SUP. STABILE / TOTAL FLOOR AREA / GESAMTE NUTZFLÄCHE			91,17 m²
SUP. COSTRUTTA INTERIOR / BUILT IN INTERIOR AREA / BEBAUTE INNENFLÄCHE			
14	SUP. COSTRUTTA PORCHIA / BUILT PORCH / AREA / BEBAUTE TERRAZZA 1		15,71 m ²
22	SUP. COSTRUTTA TERRAZZA / TERRAZZA / BUILT OPEN TERRAZZA / AREA - BEBAUTE TERRAZZA 1		49,29 m ²
TOTALE SUP. COSTRUTTA PRIVATA / TOTAL BUILT PRIVATE AREA / GESAMTE BEBAUTE FLÄCHE			165,17 m²
SUP. GIARDINI / GARDEN AREA / GARTENFLÄCHE			102,02 m²

Dieser Grundriss ist nicht maßstabsgetreu. Die Unterlagen wurden uns vom Auftraggeber zur Verfügung gestellt. Aus diesem Grund können wir nicht für die Richtigkeit der Angaben garantieren.

Objektnummer: ES24379081 - 07638 Colonia de Sant Jordi – Süd

Ein erster Eindruck

Entdecken Sie diese einzigartigen Neubauwohnungen in einer stilvollen Wohnanlage mit 28 Wohneinheiten, die durch ihre Architektur in eleganten Weiß- und Brauntönen besticht. In der malerischen Colonia de Sant Jordi, nur 100 Meter vom Mittelmeer entfernt, bieten die Wohnungen mediterranes Lebensgefühl pur. Die lichtdurchfluteten Einheiten verfügen über eine großzügige Wohnfläche von 98 Quadratmetern mit zwei Schlafzimmern und zwei Bädern, eines davon en suite. Verbringen Sie angenehme Stunden auf der privaten Terrasse mit Garten und lassen Sie sich vom milden Klima verwöhnen. Zur Anlage gehört ein Gemeinschaftsgarten mit einem großen Pool und einem entspannenden Jacuzzi - perfekt für erholsame Tage unter der Sonne. Auf Wunsch können die Wohnungen gegen Aufpreis voll möbliert verkauft werden. Die Wohnung kann auf Wunsch gegen einen zusätzlichen Preis vollständig möbliert werden. Zu den Wohnungen gehören außerdem ein Kellerraum sowie ein Tiefgaragenstellplatz. Die Fertigstellung ist für November 2026 geplant.

Objektnummer: ES24379081 - 07638 Colonia de Sant Jordi – Süd

Ausstattung und Details

- Fußbodenheizung (Elektro)
- Luftwärmepumpe für warmes Wasser
- Klimaanlage warm/kalt
- Doppelt verglaste Fenster
- Motorisierte Jalousien
- Einbauküche mit Insel
- Dunstabzugshaube
- LED-Streifen unter den Oberschränken (Küche)
- Beleuchtung durch Einbau-LED-Strahler im Badezimmer
- Duschwand mit Sicherheitsglas
- Hochwertige Einbau-Duscharmatur
- Terrasse
- Garten
- Swimmingpool 80m²
- Beheizter Whirlpool
- Kellerraum
- Parkplatz
- Vorinstallation für Elektrofahrzeug-Ladestation an allen Stellplätzen der Tiefgarage
- Städtische Wasserversorgung
- Städtische Stromversorgung

Objektnummer: ES24379081 - 07638 Colonia de Sant Jordi – Süd

Alles zum Standort

Colonia de Sant Jordi ist ein charmantes Küstendorf im Südosten von Mallorca. Bekannt für seine malerischen Strände und das kristallklare Wasser, bietet dieser Ort eine ideale Mischung aus Entspannung und Aktivität. Die Hauptstraße ist gesäumt von einladenden Restaurants, Cafés und Geschäften, die lokale Köstlichkeiten und Kunsthandwerk anbieten. Der Hafen von Colonia de Sant Jordi ist ein beliebter Ausgangspunkt für Bootsfahrten zu den umliegenden Inseln, darunter die bezaubernden Cabrera-Inseln. Die Strände, wie Playa Es Trenc, sind berühmt für ihren feinen, weißen Sand und das türkisfarbene Wasser, das zum Schwimmen und Sonnenbaden einlädt. Für Naturliebhaber gibt es zahlreiche Wander- und Radwege in der Umgebung, die durch eine wunderschöne Landschaft führen.

Objektnummer: ES24379081 - 07638 Colonia de Sant Jordi – Süd

Sonstige Angaben

Grundsätzlich empfehlen wir, die baurechtliche Situation durch einen Fachanwalt prüfen zu lassen. Alle Angaben basieren ausschließlich auf den Informationen des Eigentümers bzw. Auftraggeber. Wir übernehmen keine Gewähr für die Vollständigkeit, Richtigkeit und Aktualität der Angaben. Die Courtage geht zu Lasten des Verkäufers. Die beim Kauf anfallenden Steuern, die Notar- und die Grundbuchkosten sind vom Käufer zu tragen.

Objektnummer: ES24379081 - 07638 Colonia de Sant Jordi – Süd

Ansprechpartner

Weitere Informationen erhalten Sie über Ihren Ansprechpartner:

Philip Bornewasser

Ronda Migjorn, 145B Mallorca – Lluçmajor

E-Mail: llucmajor@von-poll.com

To Disclaimer of von Poll Immobilien GmbH

www.von-poll.com