

Portixol – Palma

# Wohnung mit Meerblick in Portixol zu mieten

Objektnummer: ES24379050



MIETPREIS: 1.590 EUR • WOHNFLÄCHE: ca. 65 m<sup>2</sup> • ZIMMER: 2

Objektnummer: ES24379050 - 07006 Portixol – Palma

- Auf einen Blick
- Die Immobilie
- Auf einen Blick: Energiedaten
- Ein erster Eindruck
- Ausstattung und Details
- Alles zum Standort
- Sonstige Angaben
- Ansprechpartner

Objektnummer: ES24379050 - 07006 Portixol – Palma

## Auf einen Blick

Objektnummer	ES24379050
Wohnfläche	ca. 65 m <sup>2</sup>
Zimmer	2
Schlafzimmer	1
Badezimmer	1
Baujahr	1967

Mietpreis	1.590 EUR
Wohnungstyp	Etagenwohnung
Zustand der Immobilie	modernisiert
Bauweise	Massiv
Ausstattung	Einbauküche

Objektnummer: ES24379050 - 07006 Portixol – Palma

## Auf einen Blick: Energiedaten

Heizungsart	Zentralheizung
Befuerung	Elektro
Energieinformation	Zum Zeitpunkt der Anzeigenerstellung lag kein Energieausweis vor.

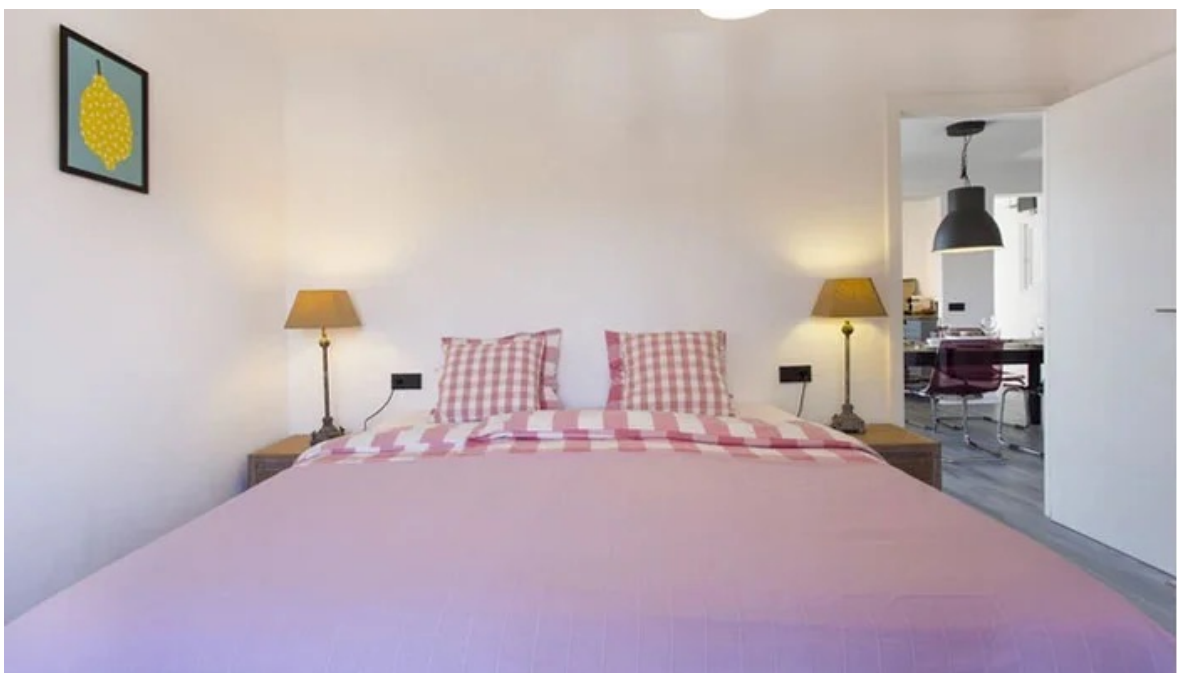
Objektnummer: ES24379050 - 07006 Portixol – Palma

## Die Immobilie



Objektnummer: ES24379050 - 07006 Portixol – Palma

## Die Immobilie



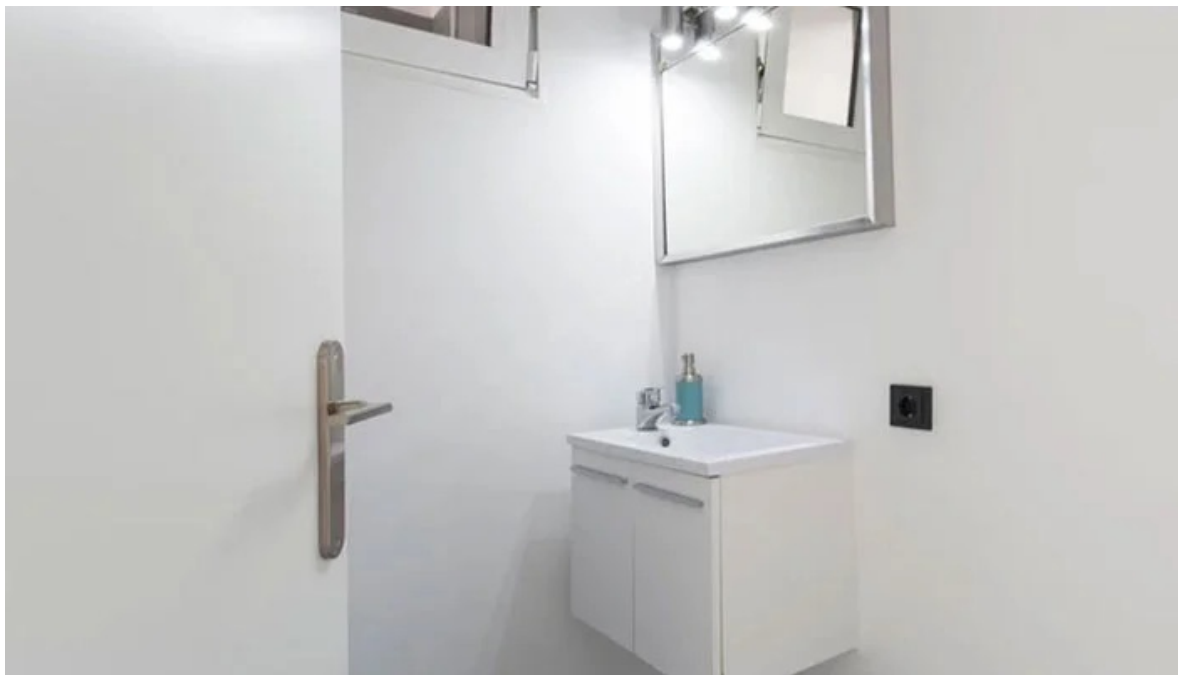
Objektnummer: ES24379050 - 07006 Portixol – Palma

## Die Immobilie



Objektnummer: ES24379050 - 07006 Portixol – Palma

## Die Immobilie





Objektnummer: ES24379050 - 07006 Portixol – Palma

## Die Immobilie



Objektnummer: ES24379050 - 07006 Portixol – Palma

## Ein erster Eindruck

Diese charmante Wohnung bietet auf ca. 65 Quadratmeter Wohnfläche ein modernes Ambiente, ideal geeignet für Singles oder Paare, die das Meer lieben und die Nähe zur Stadt nicht missen möchten. Die Etagenwohnung präsentiert sich in einem modernisierten Zustand. Die Wohnung umfasst 2 Zimmer, die geschickt aufgeteilt sind, um maximalen Wohnkomfort zu bieten. Das Herzstück bildet das geräumige Wohnzimmer, das direkt an den West-Balkon grenzt. Hier kann man den Tag bei einem Glas Wein und Blick auf den spektakulären Sonnenuntergang ausklingen lassen. Die moderne Einbauküche lässt keine Wünsche offen und bietet genügend Raum für die Zubereitung der Lieblingsspeisen. Mit einem Schlafzimmer und einem Badezimmer eignet sich dieses Objekt ausgezeichnet für ein Paar oder eine Einzelperson, die Wert auf Qualität und Komfort legt. Die Dekoration der Wohnung ist moderner als auf den Fotos, zu dem gibt es einen neuen Tisch und ein neues Sofa. Hinweis: Es sind nur kleine Haustiere erlaubt!

Objektnummer: ES24379050 - 07006 Portixol – Palma

## Ausstattung und Details

- Zentralheizung
- Klimaanlage warm/kalt
- Einbauküche
- Meerblick
- Balkon
- Komplett möbliert
- Städtische Wasserversorgung
- Städtische Stromversorgung

Objektnummer: ES24379050 - 07006 Portixol – Palma

## Alles zum Standort

Palma, die Hauptstadt der Insel, ist auch gleichzeitig die größte Stadt Mallorcas. Sie bietet eine große Anzahl an Sehenswürdigkeiten und ist zur jeder Jahreszeit eine Reise wert. Im Osten befindet sich der Hafen von Portixol, der unweit des Neubaugebietes Nou Llevant liegt. Hier beginnt auch der Stadtstrand "Platja de Can Pere Antoni", ein langer Sandstrand mit Blick auf die Kathedrale. Dieses imposante gotische Bauwerk mit großer Fensterrose und schmiedeeisernem Baldachin von Gaudí ist das Wahrzeichen und Tourismusmagnet der Stadt. Von hier aus gelangt man zu Fuß in die verwinkelte Altstadt mit seinen zahlreichen Cafés und Restaurants. Die Hafensperrmauer "Paseo Marítimo" lädt hingegen zum Flanieren ein. Hier säumen sich Restaurants, Boutiquen und Hotels. Im Westen der Stadt liegt das schicke, sanierte Hafenviertel Porto Pi. Hier findet man eine Fülle von Bars am Wasser und Fischrestaurants entlang der Promenade, das Casino von Palma und das bekannte Einkaufszentrum Centro Porto Pi.

Objektnummer: ES24379050 - 07006 Portixol – Palma

## Sonstige Angaben

Die Maklergebühr wird dem Mieter berechnet. Die Maklergebühr beträgt 12,5% der Jahresmiete zuzüglich Mehrwertsteuer (IVA). Alle Angaben basieren ausschließlich auf den Informationen des Eigentümers bzw. Auftraggeber. Wir übernehmen keine Gewähr für die Vollständigkeit, Richtigkeit und Aktualität der Angaben. Die Courtage geht zu Lasten des Mieters.

Objektnummer: ES24379050 - 07006 Portixol – Palma

## Ansprechpartner

Weitere Informationen erhalten Sie über Ihren Ansprechpartner:

Philip Bornewasser

---

Ronda Migjorn, 145B Mallorca – Lluçmajor

E-Mail: [llucmajor@von-poll.com](mailto:llucmajor@von-poll.com)

*To Disclaimer of von Poll Immobilien GmbH*

---

[www.von-poll.com](http://www.von-poll.com)