

Bonanova – Palma

# Penthouse in mediterraner Villa mit Pool in Bonanova zu verkaufen

Objektnummer: ES24379012



KAUFPREIS: 1.800.000 EUR • WOHNFLÄCHE: ca. 200 m<sup>2</sup> • ZIMMER: 5 • GRUNDSTÜCK: 809 m<sup>2</sup>

Objektnummer: ES24379012 - 07015 Bonanova – Palma

- Auf einen Blick
- Die Immobilie
- Auf einen Blick: Energiedaten
- Grundrisse
- Ein erster Eindruck
- Ausstattung und Details
- Alles zum Standort
- Sonstige Angaben
- Ansprechpartner

Objektnummer: ES24379012 - 07015 Bonanova – Palma

## Auf einen Blick

Objektnummer	ES24379012
Wohnfläche	ca. 200 m <sup>2</sup>
Etage	1
Zimmer	5
Schlafzimmer	4
Badezimmer	3
Baujahr	1980
Stellplatz	2 x Tiefgarage

Kaufpreis	1.800.000 EUR
Wohnungstyp	Penthouse
Zustand der Immobilie	vollständig renoviert
Bauweise	Massiv
Ausstattung	Terrasse, Schwimmbad, Einbauküche

Objektnummer: ES24379012 - 07015 Bonanova – Palma

## Auf einen Blick: Energiedaten

Heizungsart	Zentralheizung
Befuerung	Gas
Energieinformation	Zum Zeitpunkt der Anzeigenerstellung lag kein Energieausweis vor.

Objektnummer: ES24379012 - 07015 Bonanova – Palma

## Die Immobilie





Objektnummer: ES24379012 - 07015 Bonanova – Palma

## Die Immobilie



Objektnummer: ES24379012 - 07015 Bonanova – Palma

## Die Immobilie



Objektnummer: ES24379012 - 07015 Bonanova – Palma

## Die Immobilie





Objektnummer: ES24379012 - 07015 Bonanova – Palma

## Die Immobilie



Objektnummer: ES24379012 - 07015 Bonanova – Palma

## Die Immobilie



Objektnummer: ES24379012 - 07015 Bonanova – Palma

## Die Immobilie





Objektnummer: ES24379012 - 07015 Bonanova – Palma

## Die Immobilie





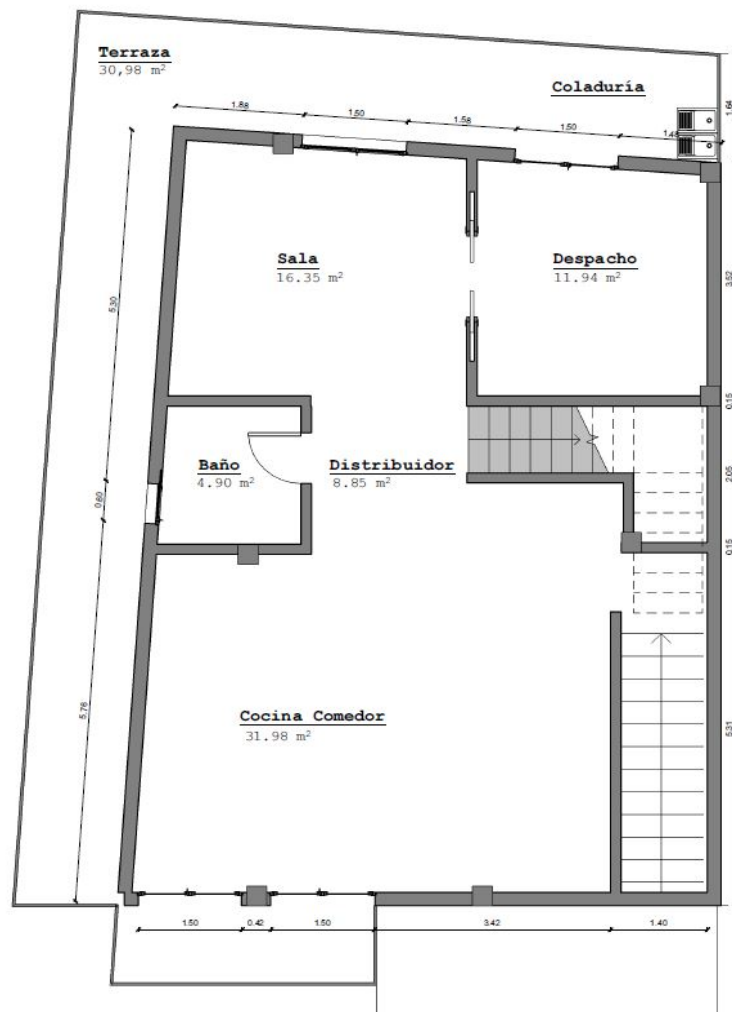
Objektnummer: ES24379012 - 07015 Bonanova – Palma

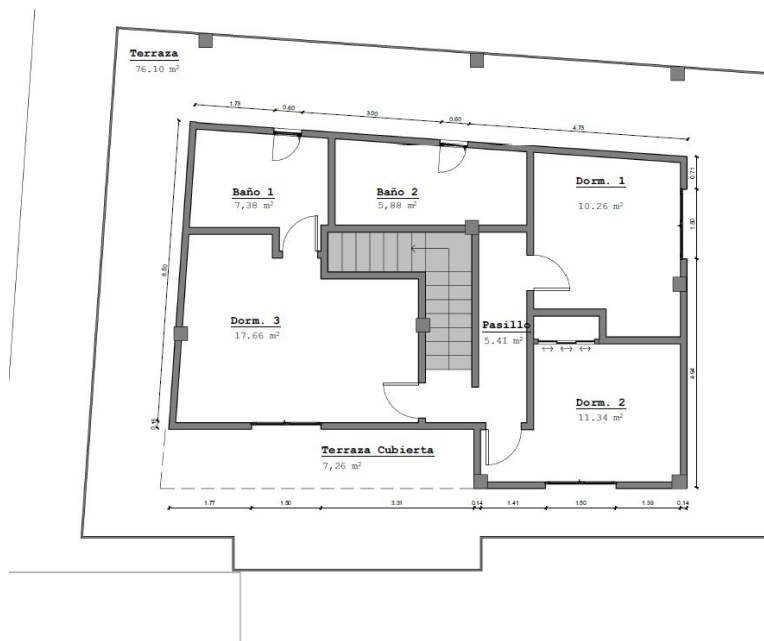
## Die Immobilie



Objektnummer: ES24379012 - 07015 Bonanova – Palma

## Grundrisse





Dieser Grundriss ist nicht maßstabsgetreu. Die Unterlagen wurden uns vom Auftraggeber zur Verfügung gestellt. Aus diesem Grund können wir nicht für die Richtigkeit der Angaben garantieren.

Objektnummer: ES24379012 - 07015 Bonanova – Palma

## Ein erster Eindruck

Diese mediterrane Penthouse Wohnung verteilt auf 2 Etagen befindet sich in der bevorzugten Gegend von Bonanova - Palma. Mit einer Gesamtwohnfläche von ca. 200 Quadratmetern bietet es ausreichend Platz für eine Familie. Das große Penthouse wurde mit hochwertigsten Materialien renoviert. Zur hochwertigen Ausstattung gehören Marmorböden sowie eine moderne offene Einbauküche. Der offene Wohn- und Essbereich bietet durch seine großen Fenster maximale Helligkeit. Es gibt vier Schlafzimmer und drei Bäder. Von der Terrasse hat man einen schönen Blick auf das Meer. Außerdem steht den Bewohnern ein großer Garten mit einem Swimmingpool zur Verfügung, der an heißen Tagen für eine erfrischende Abkühlung sorgt. Zu der Wohnung gehört ein Tiefgaragenstellplatz und ein Kellerraum.



Objektnummer: ES24379012 - 07015 Bonanova – Palma

## Ausstattung und Details

- Doppelt verglaste Fenster
- Zentralheizung
- Klimaanlage warm/kalt
- Einbauküche
- Swimmingpool
- Meerblick
- Balkon
- Terrasse
- Garten
- Tiefgaragenstellplatz
- Kellerraum
- Städtische Wasserversorgung
- Städtische Stromversorgung

Objektnummer: ES24379012 - 07015 Bonanova – Palma

## Alles zum Standort

Palma, die Hauptstadt der Insel, ist auch gleichzeitig die größte Stadt Mallorcas. Sie bietet eine große Anzahl an Sehenswürdigkeiten und ist zur jeder Jahreszeit eine Reise wert. Im Osten befindet sich der Hafen von Portixol, der unweit des Neubaugebietes Nou Llevant liegt. Hier beginnt auch der Stadtstrand "Platja de Can Pere Antoni", ein langer Sandstrand mit Blick auf die Kathedrale. Dieses imposante gotische Bauwerk mit großer Fensterrose und schmiedeeisernem Baldachin von Gaudí ist das Wahrzeichen und Tourismusmagnet der Stadt. Von hier aus gelangt man zu Fuß in die verwinkelte Altstadt mit seinen zahlreichen Cafés und Restaurants. Die Hafensperrmauer "Paseo Marítimo" lädt hingegen zum Flanieren ein. Hier säumen sich Restaurants, Boutiquen und Hotels. Im Westen der Stadt liegt das schicke, sanierte Hafenviertel Porto Pi. Hier findet man eine Fülle von Bars am Wasser und Fischrestaurants entlang der Promenade, das Casino von Palma und das bekannte Einkaufszentrum Centro Porto Pi.

**Objektnummer: ES24379012 - 07015 Bonanova – Palma**

## Sonstige Angaben

Grundsätzlich empfehlen wir, die baurechtliche Situation durch einen Fachanwalt prüfen zu lassen. Alle Angaben basieren ausschließlich auf den Informationen des Eigentümers bzw. Auftraggeber. Wir übernehmen keine Gewähr für die Vollständigkeit, Richtigkeit und Aktualität der Angaben. Die Courtage geht zu Lasten des Verkäufers. Die beim Kauf anfallenden Steuern, die Notar- und die Grundbuchkosten sind vom Käufer zu tragen.

Objektnummer: ES24379012 - 07015 Bonanova – Palma

## Ansprechpartner

Weitere Informationen erhalten Sie über Ihren Ansprechpartner:

Philip Bornewasser

---

Ronda Migjorn, 145B Mallorca – Lluçmajor

E-Mail: [llucmajor@von-poll.com](mailto:llucmajor@von-poll.com)

*To Disclaimer of von Poll Immobilien GmbH*

---

[www.von-poll.com](http://www.von-poll.com)