

Stanzach – Stanzach

" Bauernsacherl "

Objektnummer: 24321027



KAUFPREIS: 348.000 EUR • WOHNFLÄCHE: ca. 165 m² • ZIMMER: 9 • GRUNDSTÜCK: 663 m²

Objektnummer: 24321027 - 6642 Stanzach – Stanzach

- Auf einen Blick
- Die Immobilie
- Auf einen Blick: Energiedaten
- Ein erster Eindruck
- Ausstattung und Details
- Alles zum Standort
- Sonstige Angaben
- Ansprechpartner

Objektnummer: 24321027 - 6642 Stanzach – Stanzach

Auf einen Blick

Objektnummer	24321027	Kaufpreis	348.000 EUR
Wohnfläche	ca. 165 m ²	Haustyp	Bauernhaus
Dachform	Satteldach	Provisionspflichtig	Ja
Zimmer	9	Bauweise	Massiv
Schlafzimmer	6	Nutzfläche	ca. 325 m ²
Badezimmer	1	Ausstattung	Terrasse, Kamin, Garten/ mitbenutzung, Einbauküche, Balkon
Stellplatz	2 x Freiplatz, 2 x Garage		

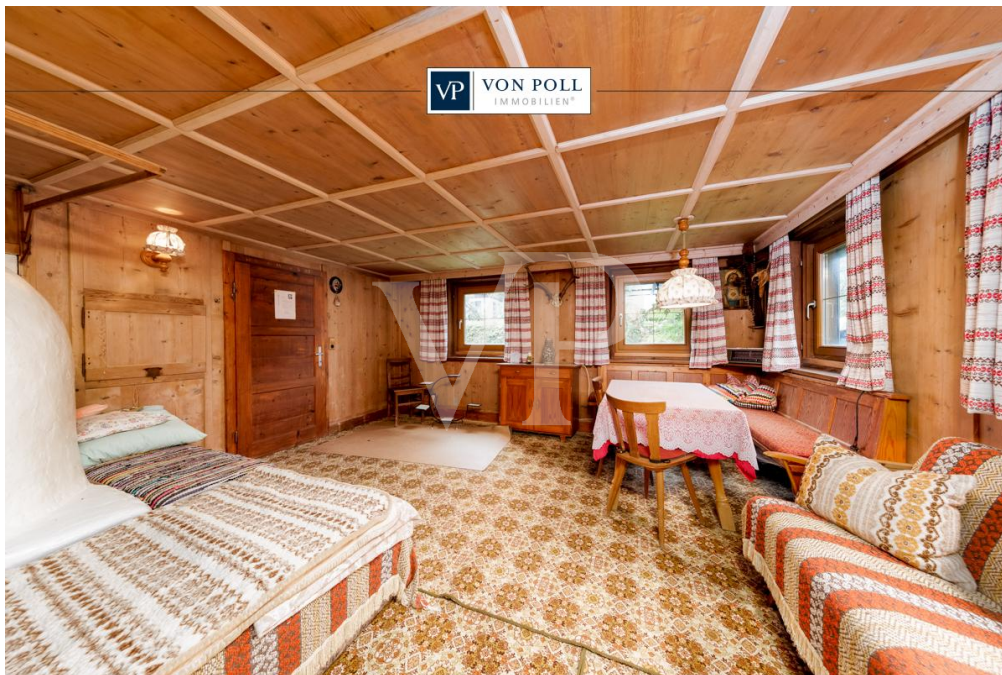
Objektnummer: 24321027 - 6642 Stanzach – Stanzach

Auf einen Blick: Energiedaten

Heizungsart	Ofenheizung
Energieinformation	Zum Zeitpunkt der Anzeigenerstellung lag kein Energieausweis vor.

Objektnummer: 24321027 - 6642 Stanzach – Stanzach

Die Immobilie



VON POLL
IMMOBILIEN

Finden Sie
Ihre Immobilie.

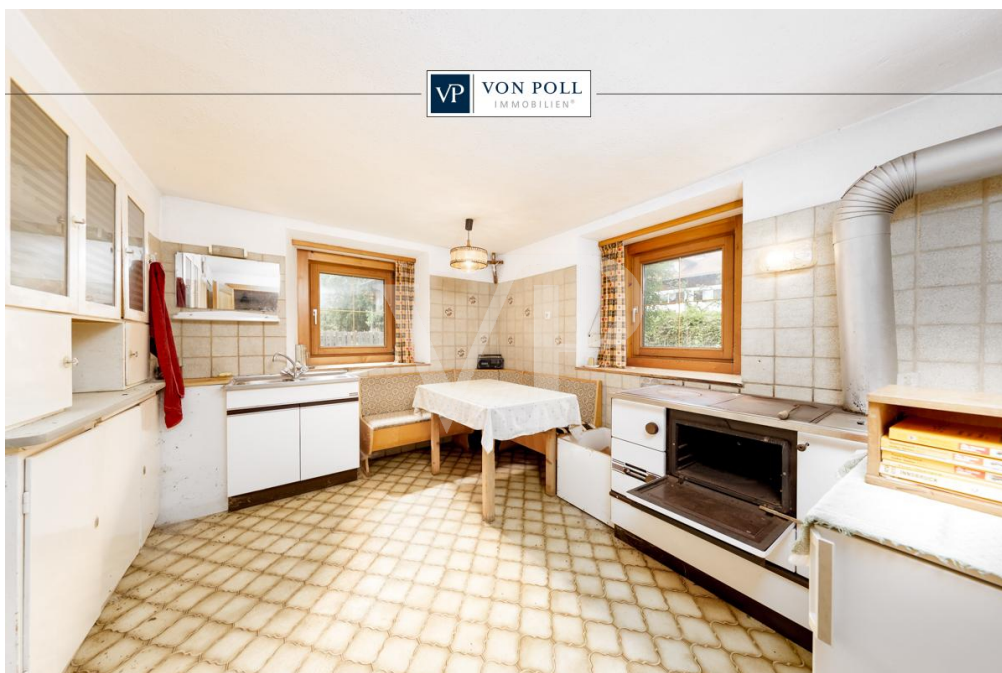
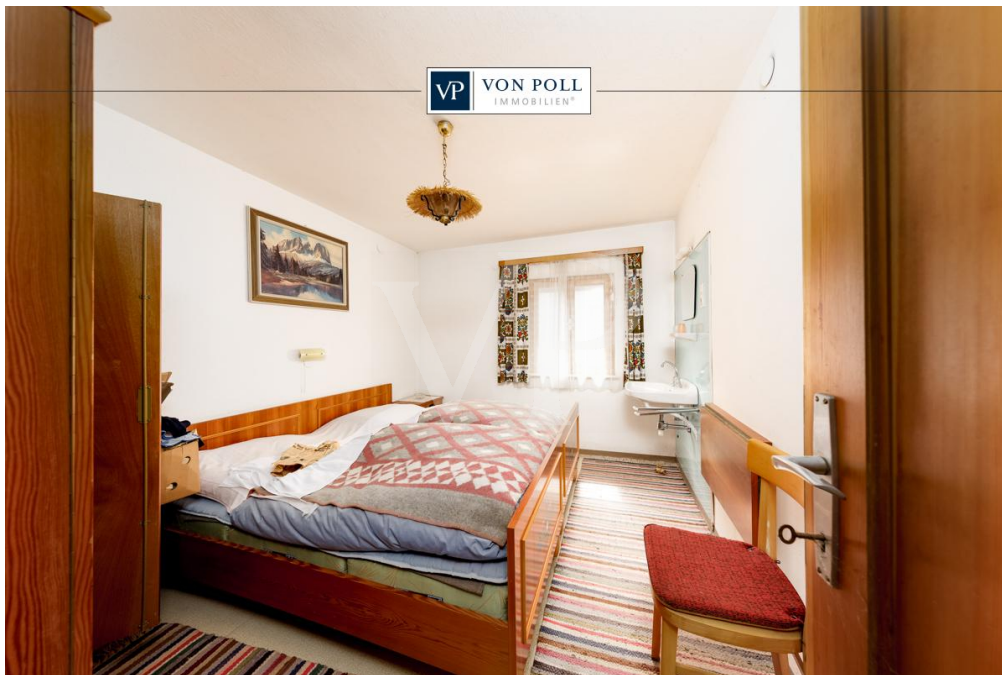
Vorgemerkte Suchkunden
erfahren frühzeitig von
neuen Immobilienangeboten.

www.von-poll.com

The advertisement features a dark blue background. On the left, a desktop monitor and a smartphone display the Von Poll Immobilien website. A larger smartphone in the foreground shows a QR code and the text 'Jetzt Suchprofil anlegen'. The Von Poll Immobilien logo is at the top right. The main text 'Finden Sie Ihre Immobilie.' is in a serif font, with 'Ihre' in italics. Below it, a smaller line of text describes the service. The website URL is at the bottom right.

Objektnummer: 24321027 - 6642 Stanzach – Stanzach

Die Immobilie



Objektnummer: 24321027 - 6642 Stanzach – Stanzach

Die Immobilie



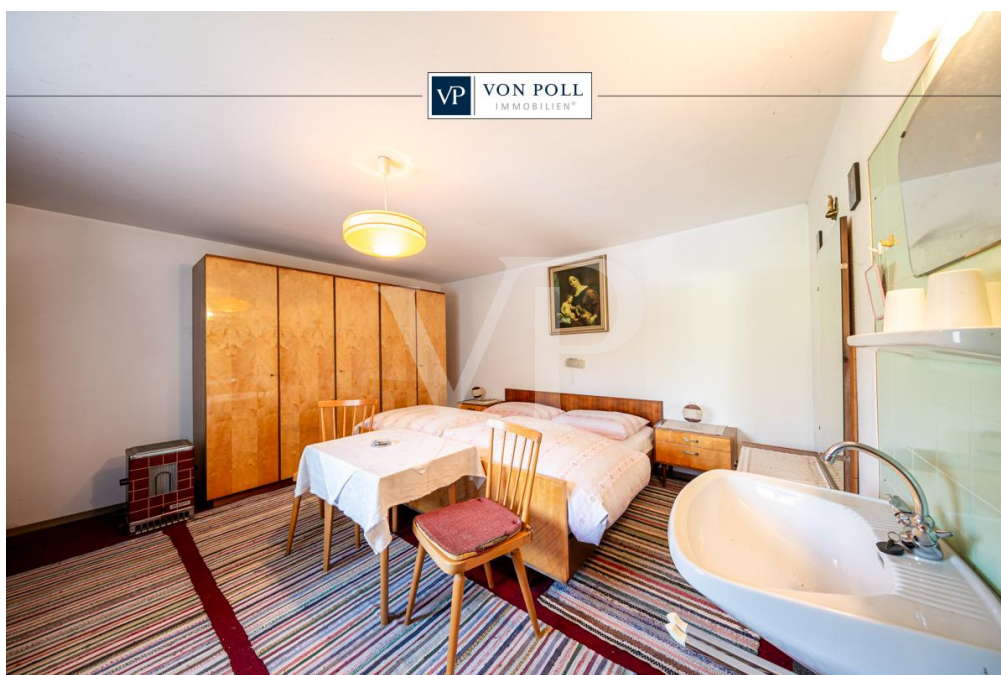
**VP VON POLL
IMMOBILIEN**

**Immobilienbewertung –
exklusiv und
professionell.**

- Was ist Ihre Immobilie wert?
- Wie entwickelt sich der Wert Ihrer Immobilie in Zukunft?
- Wie wirkt sich eine Modernisierung auf den Wert ihrer Immobilie aus?

Ihre persönliche und exklusive Immobilienanalyse erhalten Sie nach nur wenigen Klicks.

www.von-poll.com



Objektnummer: 24321027 - 6642 Stanzach – Stanzach

Die Immobilie



FÜR SIE IN DEN BESTEN LAGEN



Gern informieren wir Sie persönlich über weitere Details zur Immobilie.

Vereinbaren Sie einen Besichtigungstermin mit uns:

+43 5672 90200

Wir freuen uns, von Ihnen zu hören.

www.von-poll.com/reutte

Objektnummer: 24321027 - 6642 Stanzach – Stanzach

Ein erster Eindruck

In der beschaulichen Gemeinde Stanzach steht ein charmantes, traditionelles Bauernhaus zum Verkauf. Das Grundstück ist ca. 663 m² groß und strahlt den rustikalen Charme vergangener Zeiten aus. Obwohl das Haus stark renovierungsbedürftig ist, bietet es vielfältige Gestaltungsmöglichkeiten. Ein Anbau aus dem Jahr 1964 ergänzt das Gebäude und bietet zusätzliche Fläche. Dieses Objekt ist ideal für Liebhaber traditioneller Architektur, die das Potenzial eines alten Bauernhauses erkennen und es mit neuem Leben füllen möchten. Wir haben die Immobilie für Sie digitalisiert und bieten Ihnen an, eine virtuelle 360° Besichtigung bequem von zuhause aus zu erleben. Konnten wir Ihr Interesse wecken? Dann freuen wir uns, von Ihnen zu hören!

Objektnummer: 24321027 - 6642 Stanzach – Stanzach

Ausstattung und Details

- Kachelofen
- Bauernstube mit Holzvertäfelung
- Einbauküche
- Sehr gute Lage

Objektnummer: 24321027 - 6642 Stanzach – Stanzach

Alles zum Standort

Stanzach liegt auf ca. 1075 m Seehöhe inmitten der Naturparkregion Lechtal am Eingang des Namloser Tales. Die Sonnengemeinde Stanzach zählt ca. 506 Einwohner. Die Bezirkshauptort Reutte ist in 15 Autominuten erreichbar. Von Stanzach aus erreicht man das größte Almdorf Tirols - Fallerschein. Die landschaftliche Vielfalt zwischen Lechtaler und Allgäuer Alpen ermöglicht ein großes und abwechslungsreiches Sport- und Freizeitangebot. Im Sommer z.B. Wandern, Bergsteigen, Fischen, Tennis und im Winter Skivergnügen an den Familienliften Stanzach mit zwei Kleinliften, einem Schlepplift und Nachtskilauf mit Flutlicht. Neben vielen weiteren Skigebieten im Landkreis befindet sich auch die Zugspitze, mit 2.962 m der höchste Berg der Region und der höchste Berg der Bundesrepublik Deutschland. In Höfen wurde 1956 der einzige Flugplatz im Landkreis für Segelflieger eröffnet, der inzwischen auch für einmotorige Motorflugzeuge zugelassen ist.

VERKEHR Die nächste Bahnstation befindet sich in Reutte (18 km vom Ort entfernt). Die nächste Tankstelle befindet sich im Ort (ca. 0,5 km). Erreichbar ist Stanzach heute über die Bundesstraße B 198 von Reutte, aus dem Lechtal oder über die B 199 durch das Tannheimer Tal. Der nächste Autobahnanschluss ist Füssen (A7). Der Regionalbus verkehrt in regelmäßigen Abständen. Die nächstgelegenen Flughäfen sind Memmingen, Friedrichshafen, Innsbruck und München (D) sowie Zürich (CH).

INFRASTRUKTUR: In Stanzach gibt es eine Filiale der Raiffeisenbank und einen kleinen Supermarkt. Weiters gibt es eine Bäckerei, ein Postamt und eine Tankstelle. Das Bezirkskrankenhaus in Reutte ist schnell erreichbar.

KINDERGÄRTEN / SCHULEN / AUSBILDUNG: - Eigene Hauptschule - Kindergarten - Hauptschule, Gymnasium und andere weiterführende Schulen in der Bezirkshauptmannschaft Reutte. In Innsbruck, Dornbirn und Kempten (D) gibt es Fachhochschulen mit verschiedenen Studienrichtungen. Die nächsten Universitäten befinden sich in Innsbruck, St. Gallen (CH) Konstanz, Ulm und Stuttgart (D).

ENTFERNUNGEN - nach Innsbruck ca. 100 km / ca. 70 Minuten - nach Lech am Arlberg ca. 60 km / ca. 60 Minuten - nach Memmingen ca. 80 km / ca. 60 Minuten - nach Garmisch-Partenkirchen ca. 47 km / ca. 55 Minuten - nach München ca. 125 km / ca. 105 Minuten - nach Kempten ca. 55 km / ca. 50 Minuten - nach Stuttgart ca. 230 km / ca. 140 Minuten - nach Zürich ca. 240 km / ca. 160 Minuten

Objektnummer: 24321027 - 6642 Stanzach – Stanzach

Sonstige Angaben

GELDWÄSCHE: Als Immobilienmaklerunternehmen ist die von Poll Immobilien GmbH nach § 1, 2 Abs. 1 Nr. 10, 4 Abs. 3 Geldwäschegesetz (GwG) dazu verpflichtet, vor Begründung einer Geschäftsbeziehung die Identität des Vertragspartners festzustellen und zu überprüfen. Hierzu ist es erforderlich, dass wir die relevanten Daten Ihres Personalausweises festhalten - beispielsweise mittels einer Kopie. Das Geldwäschegesetz (GwG) sieht vor, dass der Makler die Kopien bzw. Unterlagen fünf Jahre aufbewahren muss. **PROVISIONSHINWEIS:** Mit der Anfrage bei und durch Inanspruchnahme der Dienstleistung der Firma von Poll Immobilien GmbH, vertreten durch Alpenwelt Immobilien GmbH, wird ein Maklervertrag geschlossen. Sofern es durch die Tätigkeit der Firma VON POLL IMMOBILIEN GmbH zu einem wirksamen Hauptvertrag mit der Eigentümerseite kommt, hat der Interessent bei Abschluss - eines MIETVERTRAGS eine Provision/Maklercourtage an die von Poll Immobilien GmbH zu zahlen. - eines KAUFVERTRAGS die ortsübliche Provision/Maklercourtage an die von Poll Immobilien GmbH gegen Rechnung zu zahlen. **HAFTUNG:** Wir weisen darauf hin, dass die von uns weitergegebenen Objektinformationen, Unterlagen, Pläne etc. vom Verkäufer bzw. Vermieter stammen. Eine Haftung für die Richtigkeit oder Vollständigkeit der Angaben übernehmen wir daher nicht. Es obliegt daher unseren Kunden, die darin enthaltenen Objektinformationen und Angaben auf ihre Richtigkeit hin zu überprüfen. Alle Immobilienangebote sind freibleibend und vorbehaltlich Irrtümer, Zwischenverkauf- und Vermietung oder sonstiger Zwischenverwertung. **KAUFNEBENKOSTEN:** 3,5 % Grunderwerbsteuer 1,1 % Grundbuchseintragungsgebühr ca. 2,0 % + MwSt. Vertragserrichtungskosten div. Barauslagen (z.B. Beglaubigungskosten) 3,6 % **Maklercourtage inklusive gesetzl. MwSt UNSER SERVICE FÜR SIE ALS EIGENTÜMER:** Planen Sie den Verkauf oder die Vermietung Ihrer Immobilie, so ist es für Sie wichtig, deren Marktwert zu kennen. Lassen Sie kostenfrei und unverbindlich den aktuellen Wert Ihrer Immobilie professionell durch einen unserer Immobilienspezialisten einschätzen. Unser bundesweites und internationales Netzwerk ermöglicht es uns, Verkäufer bzw. Vermieter und Interessenten bestmöglich zusammenzuführen.

Objektnummer: 24321027 - 6642 Stanzach – Stanzach

Ansprechpartner

Weitere Informationen erhalten Sie über Ihren Ansprechpartner:

Sebastian Kleinloff

Obermarkt 30 Reutte
E-Mail: reutte@von-poll.com

To Disclaimer of von Poll Immobilien GmbH

www.von-poll.com